



# User Manual

Denver LCO-551



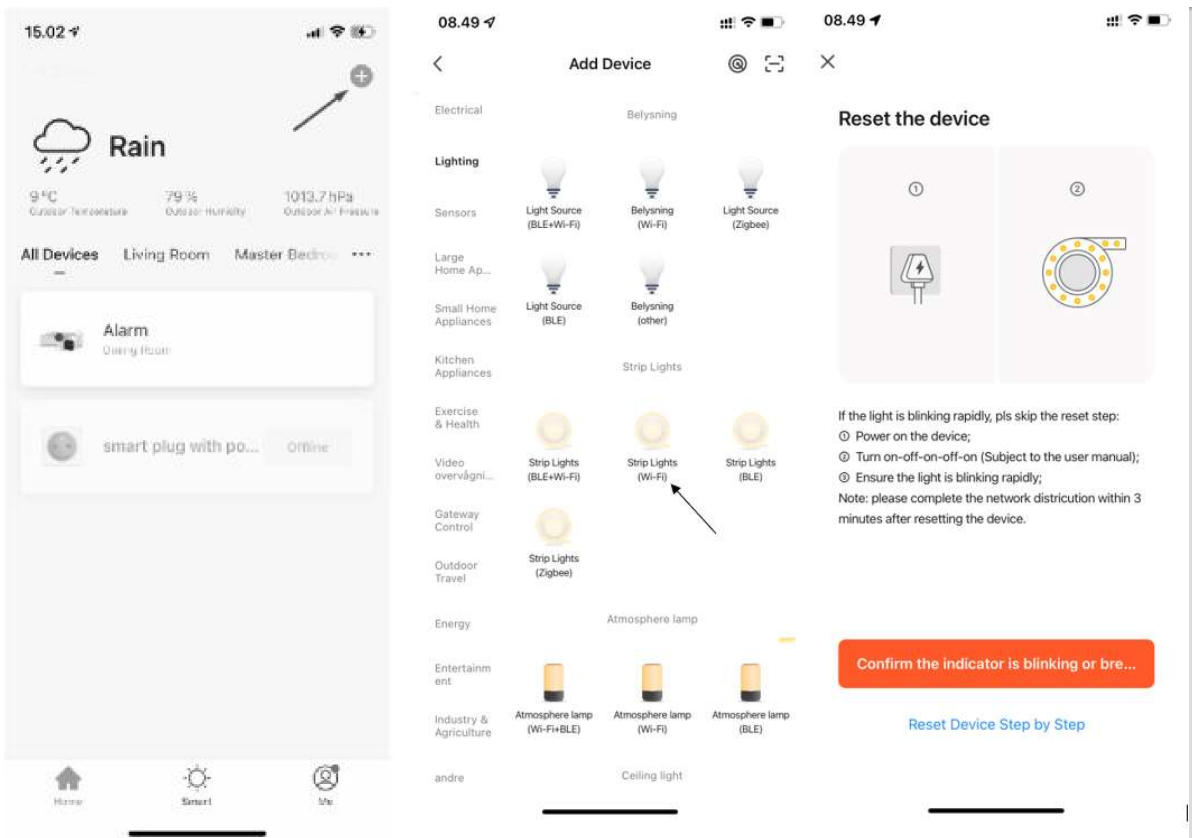
# Denver Smart Home



Android App



iOS App



1



2



3

# Lighting product instructions for use

## Universal Edition Denver Smart Home App

### Safety information

Please read the safety instructions carefully before using the product for the first time and keep the instructions for future reference.

1. This product is not a toy. Keep it out of reach of children.
2. Keep product out of the reach of children and pets to avoid chewing and swallowing.
3. Product operating and storage temperature is from -20 degree Celsius to 40 degree Celsius. Under and over this temperature might affect the function.
4. Never open the product. Touching the inside electrics can cause electric shock. Repairs or service should only be performed by qualified personnel.
5. Only charge with the original adapter supplied with this product!
6. Only use with the attached accessories. Using non original accessories can make the product work abnormal.
7. The direct plug-in adapter is used as disconnect device, the disconnect device shall remain readily operable. So, make sure there is space around the power outlet for easy access. Do not expose to heat, water, moisture, direct sunlight!

### Preparation for use

1. Power on the lamp while ensuring that your smartphone is connected to the 2.4 GHz Wi-Fi network;
2. Download and open the app.
3. Search for“Denver Smart Home”in the App Store or scan the QR code below or on the package to download and install the app.
4. Tap the"Register"button to register if you download it for the first time.If you already have an account,tap the"Login"button.

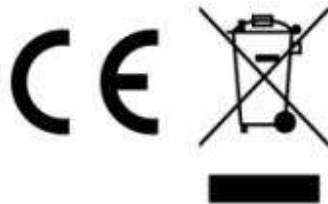
### Device Network configuration

1. Open the Denver Smart Home app and access the"Devices"page.Tap the"+"mark in the upper right corner of the page.
2. Select"Lighting devices"on the device list page.
3. Ensure the light strip flashes quickly (twice a second). This indicates that the light strip is in configuration mode. If it isn't flashing, then turn the product switch on and off 3 times(on-off-on-off-on) until the light flashes quickly. Tap the "confirm light blinks rapidly" button on the "add device" page to start connection.

|   |   |
|---|---|
| Manufacturer's name or trade mark, commercial registration number and address | Xing Yuan Electronics Co.,LTD<br>Road No.8,Second Industrial Zone Fulong Village ,Shi Pai Town,523850 Dongguan City,Guangdong Province ,PRC<br>91441900678830497F |
| Model identifier  | Denver LCO-551<br>XY36LE-240150VH-ET  |
| Input voltage   | 220-240VAC  |
| Input AC frequency  | 50/60Hz   |
| Output voltage  | 24VDC   |
| Output current  | 1.5A  |
| Output power  | Maximun 36W   |
| Average active efficiency   | 84.9%   |
| Efficiency at low load (25%)  | 85.6%   |
| No-load power consumption   | 0.087W  |



ALL RIGHTS RESERVED, COPYRIGHT DENVER A/S



Electric and electronic equipment contains materials, components and substances that can be hazardous to your health and the environment, if the waste material (discarded electric and electronic equipment) is not handled correctly.

Electric and electronic equipment is marked with the crossed out trash can symbol, seen above. This symbol signifies that electric and electronic equipment should not be disposed of with other household waste, but should be disposed of separately.

All cities have established collection points, where electric and electronic equipment can either be submitted free of charge at recycling stations and other collection sites, or be collected from the households. Additional information is available at the technical department of your city.

Hereby, Denver A/S declares that the radio equipment type LCO-551 is in compliance with Directive 2014/53/EU. The full text of the EU declaration of conformity is available at the following internet address: [denver.eu](http://denver.eu) and then click the search ICON on topline of website. Write model number: LCO-551. Now enter product page, and red directive is found under downloads/other downloads.

Wi-Fi lamp control gears:

Operating Frequency Range: 2412-2472MHz

Maximum radio frequency power: 18.41 dBm

DENVER A/S

Omega 5A, Soefte

DK-8382 Hinnerup

Denmark

[www.facebook.com/denver.eu](http://www.facebook.com/denver.eu)

# **Anleitung für die Benutzung von Beleuchtungsprodukten App Denver Smart Home Universal Edition**

## **Sicherheitshinweise**

Bitte lesen Sie die Sicherheitshinweise vor der ersten Verwendung des Produkts aufmerksam durch und bewahren Sie die Anleitung zum späteren Nachschlagen auf.

1. Dieses Produkt ist kein Spielzeug. Bewahren Sie das Produkt außerhalb der Reichweite von Kindern auf.
2. Bewahren Sie das Produkt außerhalb der Reichweite von Kindern und Haustieren auf, um ein Verschlucken von Kleinteilen zu vermeiden.
3. Die Betriebs- und Lagertemperatur des Produkts liegt zwischen -20 und +40°C. Eine Unter- oder Überschreitung dieser Temperatur kann die Funktion beeinträchtigen.
4. Öffnen Sie das Produkt nicht. Das Berühren der Elektronik kann zu einem Stromschlag führen. Reparatur- und Wartungsarbeiten dürfen nur von qualifiziertem Personal durchgeführt werden.
5. Laden Sie das Gerät nur mit dem Original-Netzteil, das mitgeliefert wurde!
6. Verwenden Sie es nur mit dem mitgelieferten Zubehör. Die Verwendung von nicht originale Zubehör kann die Funktion des Produkts beeinträchtigen.
7. Das Stecker-Netzteil ist die Trennvorrichtung. Die Trennvorrichtung muss immer betriebsbereit sein. Achten Sie darauf, dass die Trennvorrichtung stets leicht zugänglich ist.

## **Vorbereiten für die Benutzung**

1. Schalten Sie die Lampe ein und vergewissern Sie sich, dass Ihr Smartphone mit einem 2,4-GHz-WLAN verbunden ist.
2. Laden Sie die App herunter und öffnen Sie sie anschließend.
3. Suchen Sie im App Store nach „Denver Smart Home“ oder scannen Sie den nachstehenden oder den sich auf der Verpackung befindlichen Code, um die App herunterzuladen und anschließend zu installieren.
4. Tippen Sie auf die Schaltfläche „Registrieren“, wenn Sie diese App zum ersten Mal heruntergeladen haben. Wenn Sie bereits ein Konto besitzen, dann tippen Sie auf die Schaltfläche „Anmelden“.

## **Gerätenetzeinrichtung**

1. Öffnen Sie die App Denver Smart Home und wechseln Sie dann zur Seite „Geräte“. Tippen Sie auf das „+“-Symbol in der rechten oberen Ecke dieser Seite.
2. Wählen Sie aus der Geräteliste dieser Seite „Beleuchtungskörper“ aus.
3. Stellen Sie sicher, dass der Lichtstreifen schnell blinkt (zweimal pro Sekunde). Dies zeigt an, dass sich die Lichtleiste im Konfigurationsmodus befindet. Wenn es nicht blinkt, schalten Sie den Produktschalter dreimal ein und aus (Ein-Aus-Ein-Aus-Ein), bis das Licht schnell blinkt. Tippen Sie auf der Seite "Gerät hinzufügen" auf die Schaltfläche „Bestätigen“ dass die LED schnell blinkt" um mit der Verbindung zu beginnen.

|   |   |
|---|---|
| Name des Herstellers oder Handelsmarke,<br>Handelsregisternummer und<br>Anschrift | Xing Yuan Electronics Co.,LTD<br>Road No.8,Second Industrial Zone Fulong<br>Village ,Shi Pai Town,523850 Dongguan<br>City,Guangdong Province ,PRC<br>91441900678830497F |
| Modellidentifikator   | Denver LCO-551<br>XY36LE-240150VH-ET  |
| Eingangsspannung  | 220-240VAC  |
| Wechselstromfrequenz des AC-<br>Eingangs  | 50/60Hz   |
| Ausgangsspannung  | 24VDC   |
| Ausgangsstrom   | 1.5A  |
| Ausgangsleistung  | Maximun 36W   |
| Durchschnittliche Effizienz bei<br>Normallast                                     | 84.9%   |
| Effizienz bei Niederlast (25 %)   | 85.6%   |
| Leistungsaufnahme bei Nulllast  | 0.087W  |

ALLE RECHTE VORBEHALTEN, URHEBERRECHTE DENVER A/S



Elektrische und elektronische Geräte enthalten Materialien, Bauteile und Substanzen, die Ihrer Gesundheit oder der Umwelt schaden können, falls das Abfallmaterial (entsorgte elektrische und elektronische Geräte) nicht ordnungsgemäß entsorgt wird.

Elektrische und elektronische Geräte sind mit einer durchkreuzten Mülltonne gekennzeichnet. Dieses Symbol bedeutet, dass die elektrischen und elektronischen Geräte nicht mit dem restlichen Haushaltsmüll sondern getrennt davon entsorgt werden müssen.

In allen Städten befinden sich Sammelstellen, an denen elektrische und elektronische Geräte entweder kostenlos bei Recyclingstellen abgegeben werden können oder auch direkt eingesammelt werden. Weitere Informationen erhalten Sie bei der Umweltbehörde Ihrer Gemeinde.

Hiermit erklärt Denver A/S, dass der Funkanlagentyp LCO-551 der Richtlinie 2014/53/EU entspricht. Der vollständige Text der EU-Konformitätserklärung ist unter der folgenden Internetadresse verfügbar: [denver.eu](http://denver.eu) und klicken Sie dann auf das SYMBOL Suche in der obersten Leiste der Webseite. Modellnummer schreiben: LCO-551. Sie gelangen nun zur Produktseite, auf der Sie die rote Direktive (Richtlinie 2014/53/EU) unter downloads/other downloads finden können.

Wi-Fi Lampensteuergeräte:

Betriebsfrequenzbereich: 2412-2472MHz

Maximale Hochfrequenzleistung: 18.41 dBm

DENVER A/S

Omega 5A, Soeften

DK-8382 Hinnerup

Denmark

[www.facebook.com/denver.eu](http://www.facebook.com/denver.eu)

# Betjeningsvejledning for lysprodukt

## Universaludgave af appen Denver Smart Home

### Sikkerhedsoplysninger

Læs omhyggeligt sikkerhedsanvisningerne, før du tager produktet i brug første gang, og gem vejledningen til senere brug.

1. Dette produkt er ikke et legetøj. Hold det udenfor børns rækkevidde.
2. Hold produktet udenfor børns og kæledyrs rækkevidde, så de ikke bliver tygget på eller slugt.
3. Produktets drifts- og opbevaringstemperaturområde ligger fra  $-20^{\circ}\text{C}$  til  $40^{\circ}\text{C}$ . Udenfor dette område kan funktionaliteten blive påvirket.
4. Produktet må aldrig åbnes. Hvis du rører de elektriske dele i enheden, kan du få elektrisk stød. Reparation og service bør altid udføres af kvalificeret fagmand.
5. Oplad kun med den originale strømforsyning, der leveres med produktet!
6. Må kun bruges med det medfølgende tilbehør. Brug af uoriginale dele kan medføre, at produktet ikke fungerer korrekt.
7. Stikproppen fungerer som hovedafbryder. Sørg for, at der altid er let adgang til den stikkontakt, apparatet er tilsluttet. Sørg for, at der er tilstrækkelig med plads omkring stikkontakten, så der altid er let adgang.

### Kom godt i gang

1. Tænd lampen, og sørg samtidig for, at din smartphone er forbundet til 2,4 GHz wi-fi-netværket;
2. Download og åbn appen.
3. Søg efter "Denver Smart Home" i App Store, eller scan QR-koden herunder eller på pakken, og installér appen.
4. Tryk på knappen "Registrér" for at registrere dig, hvis det er første gang, du henter appen. Hvis du allerede har en konto, skal du trykke på knappen "Login".

### Konfiguration af enhedens netværk

1. Åbn appen Denver Smart Home, og gå ind på siden "Enheder". Tryk på mærket "+" i øverste højre hjørne af siden.
2. Vælg "Lysenheder" på siden med enhedslisten.
3. Sørg for, at lysstrimlen blinker hurtigt (to gange i sekundet). Dette indikerer, at lysstrimlen er i konfigurationstilstand. Hvis den ikke blinker, skal du tænde og slukke for produktet 3 gange (tænd-sluk-til-sluk-tændt), indtil lyset blinker hurtigt. Tryk på knappen "bekræft, at lyset blinker hurtigt" på siden "Tilføj enhed" for at starte forbindelsen.

|   |   |
|---|---|
| Producentens navn eller varemærke, virksomhedsnummer og adresse | Xing Yuan Electronics Co.,LTD<br>Road No.8,Second Industrial Zone Fulong Village ,Shi Pai Town,523850 Dongguan City,Guangdong Province ,PRC<br>91441900678830497F |
| Modelidentifikator  | Denver LCO-551<br>XY36LE-240150VH-ET  |
| Indgangsspænding  | 220-240VAC  |
| Indgangsfrekvens, vekselstrøm                                   | 50/60Hz   |
| Udgangsspænding   | 24VDC   |
| Udgangsstrøm  | 1.5A  |
| Udgangseffekt   | Maximun 36W   |
| Gennemsnitlig effektivitet i aktiv tilstand                     | 84.9%   |
| Effektivitet ved lav belastning (25 %)                          | 85.6%   |
| Strømforbrug i ubelastet tilstand                               | 0.087W  |

ALLE RETTIGHEDER RESERVERET, COPYRIGHT DENVER A/S



Elektrisk og elektronisk udstyr indeholder materialer, komponenter og stoffer, der kan være skadelige for menneskers sundhed og for miljøet, hvis affaldet (kasseret elektrisk og elektronisk udstyr) ikke håndteres korrekt.

Elektrisk og elektronisk udstyr er mærket med en overkrydset skraldespand, som vist på symbolet herover. Den symboliserer, at elektrisk og elektronisk udstyr ikke må bortskaffes sammen med usorteret husholdningsaffald, men skal indsamles særskilt.

Alle kommuner har etableret indsamlingsordninger, hvor kasseret elektrisk og elektronisk udstyr gratis kan afleveres af borgerne på genbrugsstationer og andre indsamlingssteder eller bliver afhentet direkte fra husholdningerne. Nærmere information kan fås hos kommunens tekniske forvaltning.

Hermed erklærer Denver A/S, at radioudstyrstypen LCO-551 er i overensstemmelse med direktiv 2014/53/EU. EU-overensstemmelseserklæringens fulde tekst kan findes på følgende internetadresse: [denver.eu](http://denver.eu), og klik på søgeikonet øverst på hjemmesiden. Skriv modelnummeret: LCO-551. Du kommer nu ind på produktsiden, hvor RED-direktivet kan findes under downloads/andre downloads.

Wi-Fi lampe kontrol gear:

Driftsfrekvensområde: 2412-2472MHz

Maksimal radiofrekvens effekt: 18.41 dBm

DENVER A/S

Omega 5A, Soeften

DK-8382 Hinnerup

Denmark

[www.facebook.com/denver.eu](http://www.facebook.com/denver.eu)

# Gebruiksaanwijzingen verlichtingsproduct Universele Uitgave Denver Smart Home App

## Veiligheidsinformatie

Lees de veiligheidsinstructies zorgvuldig door voordat u het product voor de eerste keer gebruikt en bewaar de instructies voor toekomstig gebruik.

1. Dit product is geen speelgoed. Houd het buiten bereik van kinderen.
2. Houd het product buiten het bereik van kinderen en huisdieren om kauwen en inslikken te voorkomen.
3. De bedrijfs- en opslagtemperatuur van het product is van  $-20^{\circ}\text{C}$  tot  $40^{\circ}\text{C}$ . Een te lage of te hoge temperatuur kan de werking beïnvloeden.
4. Open het product nooit. Elektrische onderdelen aan de binnenkant aanraken kan elektrische schokken veroorzaken. Reparaties of onderhoud mogen alleen worden uitgevoerd door gekwalificeerd personeel.
5. Laad het product alleen op met de originele meegeleverde adapter!
6. Alleen gebruiken met meegeleverde accessoires. Het gebruik van niet originele accessoires kan de werking van het apparaat verstoren.
7. De directe aansluitbare adapter wordt gebruikt om de stroom volledig af te sluiten en moet dus altijd gemakkelijk bereikbaar blijven. Zorg er dus voor dat er rondom het stopcontact voldoende ruimte is zodat het stopcontact gemakkelijk bereikbaar is.

## Vorbereiding

1. Schakel de lamp in terwijl u ervoor zorgt dat uw smartphone verbonden is met het 2,4 GHz WiFi-netwerk;
2. Download en open de app.
3. Zoek naar "Denver Smart Home" in de App Store of scan de QR-code hieronder of op de verpakking om de app te downloaden en installeren.
4. Druk op de toets "Registreren" om te registreren als dit uw eerste download is. Druk op de toets "Inloggen" als u al een account hebt.

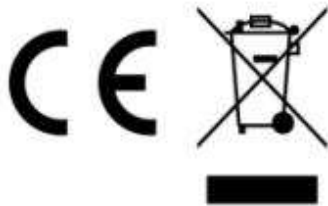
## Netwerkconfiguratie voor het apparaat

1. Open de Denver Smart Home-app en ga naar de pagina "Apparaten". Druk op het teken "+" rechtsboven in de hoek van de pagina.
2. Selecteer "Verlichtingsapparatuur" op de pagina met de apparatenlijst.
3. Zorg ervoor dat de lichtstrip snel knippert (twee keer per seconde). Dit geeft aan dat de lichtstrip in de configuratiemodus staat. Als het niet knippert, zet u de productschakelaar 3 keer aan en uit (aan-uit-aan-uit-aan) totdat het lampje snel knippert. Tik op de knop "bevestiging lampje knippert snel" op de pagina "apparaat toevoegen" om verbinding te maken.



|   |   |
|---|---|
| Naam of handelsmerk,<br>handelsregistratienummer en<br>adres van de fabrikant | Xing Yuan Electronics Co.,LTD<br>Road No.8,Second Industrial Zone Fulong<br>Village ,Shi Pai Town,523850 Dongguan<br>City,Guangdong Province ,PRC<br>91441900678830497F |
| Modelidentificatie  | Denver LCO-551<br>XY36LE-240150VH-ET  |
| Ingangsspanning   | 220-240VAC  |
| AC-ingangsfrequentie  | 50/60Hz   |
| Uitgangsspanning  | 24VDC   |
| Uitgangsstroom  | 1.5A  |
| Uitgangsvermogen  | Maximun 36W   |
| Gemiddelde actieve efficiëntie  | 84.9%   |
| Efficiëntie bij lage belasting<br>(25%)                                       | 85.6%   |
| Stroomverbruik bij nullast  | 0.087W  |

ALLE RECHTEN VOORBEHOUDEN, AUTEURSRECHT DENVER A/S



Elektrische en elektronische apparatuur bevatten materialen, componenten en stoffen die schadelijk kunnen zijn voor uw gezondheid en het milieu, indien de afvalproducten (afgedankte elektrische en elektronische apparatuur en batterijen) niet correct worden verwerkt.

Elektrische en elektronische apparatuur zijn gemarkeerd met het doorgekruiste vuilnisbaksymbooltje, zoals hierboven afgebeeld. Dit symbool is bestemd om de gebruiker er op te wijzen dat elektrische en elektronische apparatuur niet bij het overige huisvuil mogen worden weggegooid, maar gescheiden moeten worden ingezameld.

Alle steden hebben specifieke inzamelpunten, waar elektrische en elektronische apparatuur bij recyclestations of andere inzamellocaties kosteloos ingeleverd kunnen worden. In bepaalde gevallen kan het ook aan huis worden opgehaald. Vraag om meer informatie bij uw plaatselijke autoriteiten.

Hierbij verklaar ik, Denver A/S, dat het type radioapparatuur LCO-551 conform is met Richtlijn 2014/53/EU. De volledige tekst van de EU-conformiteitsverklaring kan worden geraadpleegd op het volgende internetadres: [denver.eu](http://denver.eu) en klik vervolgens op het zoekicoontje op de bovenste regel van de website. Type het modelnummer: LCO-551. Open nu de productpagina en de rode richtlijn is te vinden onder downloads/overige downloads.

Wi-Fi lamp voorschakelapparatuur:

Frequentiebereik: 2412-2472MHz

Maximaal radiofrequentievermogen: 18.41 dBm

DENVER A/S

Omega 5A, Soeften

DK-8382 Hinnerup

Denmark

[www.facebook.com/denver.eu](http://www.facebook.com/denver.eu)

# **Instructions d'utilisation de produit d'éclairage Version universelle de l'application Denver Smart Home**

## **Consignes de sécurité**

Lisez attentivement les consignes de sécurité avant d'utiliser le produit pour la première fois et conservez-les pour référence ultérieure.

1. Ce produit n'est pas un jouet. Maintenez-le hors de portée des enfants.
2. Gardez le produit hors de la portée des enfants et des animaux de compagnie pour éviter qu'ils les mordent et les avalent.
3. La température de fonctionnement et de rangement du produit est comprise entre -20 et 40 degrés Celsius. Une température inférieure ou supérieure peut affecter le fonctionnement.
4. N'ouvrez jamais le produit. Toucher les pièces électriques à l'intérieur peut provoquer une décharge électrique. Les réparations ou l'entretien doivent toujours être effectués par du personnel qualifié.
5. Ne le chargez qu'avec l'adaptateur original fourni avec l'accessoire!
6. Utilisez-le uniquement avec les accessoires joints. L'utilisation d'accessoires non originaux peut rendre le fonctionnement du produit anormal.
7. L'adaptateur est utilisé comme dispositif de débranchement de l'appareil, il doit rester facilement accessible. Par conséquent, assurez-vous qu'il y a de l'espace autour de la prise de courant pour faciliter l'accès.

## **Préparations pour l'utilisation**

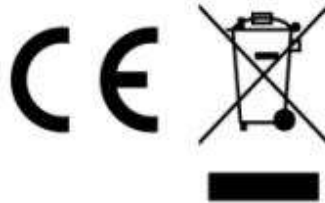
1. Allumez la lampe tout en ayant votre smartphone connecté au réseau Wi-Fi 2,4 GHz
2. Téléchargez et lancez l'application.
3. Recherchez «Denver Smart Home» dans App Store ou scannez le code QR ci-dessous ou sur l'emballage pour télécharger et installer l'application.
4. Appuyez sur le bouton «S'inscrire» pour vous inscrire si vous la téléchargez pour la première fois. Si vous avez déjà un compte, appuyez sur le bouton «Connexion».

## **Configuration de réseau**

1. Lancez l'application Denver Smart Home et accédez à la page «Appareils». Appuyez sur le signe «+» dans le coin supérieur droit de la page.
2. Sélectionnez «Appareils d'éclairage» sur la page liste d'appareils.
3. Assurez-vous que la bande lumineuse clignote rapidement (deux fois par seconde). Ceci indique que la bande lumineuse est en mode configuration. S'il ne clignote pas, allumez et éteignez le produit 3 fois (on-off-on-off-on) jusqu'à ce que le voyant clignote rapidement. Appuyez sur le bouton "confirmer que le voyant clignote rapidement" sur la page "ajouter un appareil" pour commencer la connexion.

|  |   |
|--|---|
| Nom ou marque commerciale du fabricant, numéro d'enregistrement au registre du commerce et adresse | Xing Yuan Electronics Co.,LTD<br>Road No.8,Second Industrial Zone Fulong Village ,Shi Pai Town,523850 Dongguan City,Guangdong Province ,PRC<br>91441900678830497F |
| Identifiant du modèle  | Denver LCO-551<br>XY36LE-240150VH-ET  |
| Tension en entrée  | 220-240VAC  |
| Fréquence alternative en entrée  | 50/60Hz   |
| Tension en sortie  | 24VDC   |
| Courant en sortie  | 1.5A  |
| Puissance  | Maximun 36W   |
| Rendement moyen en mode actif  | 84.9%   |
| Rendement à faible charge (10 %)kuormituksella (25 %)  | 85.6%   |
| Consommation électrique sans charge  | 0.087W  |

TOUS DROITS RÉSERVÉS, COPYRIGHT DENVER A/S



Les appareils électriques et électroniques contiennent des matériaux, composants et substances qui peuvent nuire à votre santé et à l'environnement si ces déchets (appareils électriques et électroniques) ne sont pas traités de façon appropriée.

Les appareils électriques et électroniques sont marqués du symbole d'une poubelle barrée, comme illustré ci-dessus. Ce symbole indique que les appareils électriques et électroniques doivent être jetés séparément des ordures ménagères.

Des points de collecte existent dans toutes les villes où des appareils électriques et électroniques peuvent être déposés sans frais en vue de leur recyclage. Vous pouvez obtenir des informations supplémentaires auprès des autorités locales de la ville.

Par la présente, LCO-551 est conforme à la directive 2014/53/EU. Denver A/S déclare que l'équipement radioélectrique du type. Le texte intégral de la déclaration de conformité UE est disponible à l'adresse Internet suivante : [denver.eu](http://denver.eu) Entrer dans Allez à la page du produit, les directives se trouvent dans Téléchargements/ Autres téléchargements.

Engrenages de contrôle de la lampe Wi-Fi:

Gamme de fréquence de fonctionnement: 2412-2472MHz

Puissance de radiofréquence maximale: 18.41 dBm

DENVER A/S

Omega 5A, Soeften

DK-8382 Hinnerup

Denmark

[www.facebook.com/denver.eu](http://www.facebook.com/denver.eu)

# **Instrucciones de uso del producto de iluminación**

## **Edición universal de la aplicación Denver Smart Home**

### **Información sobre seguridad**

Lea detenidamente estas instrucciones de seguridad antes de usar el producto por primera vez y guarde las instrucciones como referencia futura.

1. Este producto no es un juguete. Manténgalo fuera del alcance de los niños.
2. Mantenga el producto fuera del alcance de los niños y mascotas para evitar que lo mastiquen o se lo traguen.
3. La temperatura de almacenamiento y de funcionamiento del producto es de -20 grados Celsius a 40 grados Celsius. Una temperatura superior o inferior a estas puede afectar al funcionamiento.
4. Nunca abra el producto. Tocar las partes electrónicas del interior puede provocar una descarga eléctrica. Las reparaciones o el mantenimiento debe realizarlo únicamente personal cualificado.
5. ¡Cárguela únicamente con el adaptador original que se suministra con este producto!
6. Úselo únicamente con los accesorios adjuntos. El uso de accesorios no originales puede provocar que el producto funcione de forma anormal.
7. El adaptador de enchufe directo se usa como un dispositivo de desconexión y debe permanecer fácilmente accesible. Asegúrese de que hay espacio alrededor de la toma de alimentación para disponer de un acceso fácil.

### **Preparación para su uso**

1. Encienda la lámpara a la vez que se asegura que su smartphone está conectado a la red Wi-Fi 2.4 GHz;
2. Descargue y abra la aplicación.
3. Busque "Denver Smart Home" en la App Store o escanee el código QR que aparece debajo o en el paquete para descargar e instalar la aplicación.
4. Toque en el botón "Registrar" para registrarse si lo descarga por primera vez. Si ya dispone de una cuenta, toque en el botón "Inicio de sesión".

### **Configuración de la red de dispositivos**

1. Abra la aplicación Denver Smart Home y acceda a la página "Dispositivos". Toque en la marca "+" situada en la esquina superior derecha de la página.
2. Seleccione "Dispositivos de iluminación" en la página de la lista de dispositivos.
3. Asegúrese de que la tira de luz parpadee rápidamente (dos veces por segundo). Esto indica que la tira de luz está en modo de configuración. Si no parpadea, encienda y apague el producto 3 veces (on-off-on-off-on) hasta que la luz parpadee rápidamente. Toque el botón "confirmar que la luz parpadea rápidamente" en la página "agregar dispositivo" para comenzar a conectarse.

|   |   |
|---|---|
| Nombre o marca, número de registro comercial y dirección del fabricante | Xing Yuan Electronics Co.,LTD<br>Road No.8,Second Industrial Zone Fulong Village ,Shi Pai Town,523850 Dongguan City,Guangdong Province ,PRC<br>91441900678830497F |
| Identificador de modelo   | Denver LCO-551<br>XY36LE-240150VH-ET  |
| Tensión de entrada  | 220-240VAC  |
| Frecuencia CA de entrada  | 50/60Hz   |
| Tensión de salida   | 24VDC   |
| Corriente de salida   | 1.5A  |
| Potencia de salida  | Maximun 36W   |
| Eficacia activa promedio  | 84.9%   |
| Eficiencia con poca carga (25 %)  | 85.6%   |
| Consumo energético sin carga  | 0.087W  |

TODOS LOS DERECHOS RESERVADOS, COPYRIGHT DENVER A/S



Los equipos eléctricos y electrónicos contienen materiales, componentes y sustancias que pueden ser nocivas para su salud y el medioambiente si no se maneja correctamente el material de desecho (equipo eléctrico y electrónico desechado).

Los equipos eléctricos y electrónicos aparecen marcados con un símbolo de cubo de basura tachado; véase arriba. Este símbolo significa que los equipos eléctricos y electrónicos no deben eliminarse con el resto de residuos domésticos, sino que deben eliminarse de forma separada.

Todas las ciudades disponen de puntos de recogida establecidos, donde bien se puede enviar los equipos eléctricos y electrónicos de forma gratuita en las estaciones de reciclaje u otros puntos de reciclaje, o que se le recojan de sus domicilios. Puede obtener información adicional en el departamento técnico de su ciudad.

Por la presente, Denver A/S declara que el tipo de equipo radioeléctrico tipo LCO-551 es conforme con la Directiva 2014/53/EU. El texto completo de la declaración de conformidad de la UE está disponible en la siguiente dirección de Internet: [denver.eu](http://denver.eu) y posteriormente busque el ICONO situado en la línea superior de la página. Escriba el número de modelo: LCO-551. Ahora entre en la página del producto, y la directiva roja se encuentra bajo descarga / otras descargas.

Engranajes de control de lámpara Wi-Fi:

Rango de frecuencia de funcionamiento: 2412-2472MHz

Potencia máxima de radiofrecuencia: 18.41 dBm

DENVER A/S

Omega 5A, Soeften

DK-8382 Hinnerup

Denmark

[www.facebook.com/denver.eu](http://www.facebook.com/denver.eu)



# Istruzioni per l'uso del prodotto di illuminazione App Denver Smart Home Universal Edition

## Informazioni sulla sicurezza

Leggere attentamente le istruzioni di sicurezza prima di utilizzare il prodotto per la prima volta. Conservare le istruzioni per riferimento futuro.

1. Questo prodotto non è un giocattolo. Tenerlo fuori dalla portata dei bambini.
2. Tenere il prodotto fuori dalla portata dei bambini e degli animali domestici per evitare che venga masticato o ingerito.
3. La temperatura di esercizio e stoccaggio del prodotto va da -20 gradi Celsius a 40 gradi Celsius. Temperature inferiori o superiori potrebbero comprometterne il funzionamento.
4. Non aprire mai il prodotto. Il contatto con i componenti elettronici interni può provocare una scossa elettrica. Le riparazioni o la manutenzione devono essere eseguite solo da personale qualificato.
5. Caricare solo con l'alimentatore originale fornito con il prodotto!
6. Utilizzarlo solamente con gli accessori forniti in dotazione. L'utilizzo di accessori non originali potrebbe compromettere il corretto funzionamento del prodotto.
7. L'adattatore ad inserimento diretto è utilizzato come dispositivo di sezionamento e deve essere sempre accessibile. Quindi verificare che intorno alla presa di corrente vi sia uno spazio sufficiente per consentire un accesso agevole.

## Preparazione per l'uso

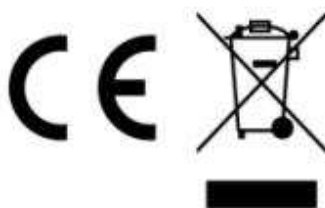
1. Accendere la lampada mentre ci si assicura che il proprio smartphone sia connesso alla rete Wi-Fi 2.4 GHz;
2. Scaricare e aprire l'app.
3. Cercare "Denver Smart Home" nell'App Store o scansare il codice QR seguente o sulla confezione per scaricare e installare l'app.
4. Toccare il pulsante "Registra" per registrare se la si è scaricata per la prima volta. Se si possiede già un account, toccare il pulsante "Accedi".

## Configurazione rete dispositivo

1. Aprire l'app Denver Smart Home e accedere alla pagina "Dispositivi". Toccare "+" nell'angolo in alto a destra della pagina.
2. Selezionare "Dispositivi di illuminazione" sulla pagina dell'elenco dei dispositivi.
3. Assicurarsi che la striscia luminosa lampeggi velocemente (due volte al secondo). Ciò indica che la striscia luminosa è in modalità di configurazione. Se non lampeggia, accendere e spegnere l'interruttore del prodotto 3 volte (on-off-on-off-on) finché la luce non lampeggia rapidamente. Tocca il pulsante "conferma che la spia lampeggia rapidamente" nella pagina "aggiungi dispositivo" per avviare la connessione.

|  |   |
|--|---|
| Nome o marchio del produttore, numero di registrazione commerciale e indirizzo | Xing Yuan Electronics Co.,LTD<br>Road No.8,Second Industrial Zone Fulong Village ,Shi Pai Town,523850 Dongguan City,Guangdong Province ,PRC<br>91441900678830497F |
| Identificatore del modello   | Denver LCO-551<br>XY36LE-240150VH-ET  |
| Tensione di ingresso   | 220-240VAC  |
| Ingresso frequenza CA  | 50/60Hz   |
| Tensione di uscita   | 24VDC   |
| Corrente di uscita   | 1.5A  |
| Potenza di uscita  | Maximun 36W   |
| Efficienza attiva media  | 84.9%   |
| Efficienza a basso carico (25%)  | 85.6%   |
| Consumo energetico a vuoto   | 0.087W  |

TUTTI I DIRITTI RISERVATI, COPYRIGHT DENVER A/S



Le apparecchiature elettriche ed elettroniche contengono materiali, componenti e sostanze che possono essere pericolosi per la salute e per l'ambiente qualora gli elementi di scarto (componenti elettrici ed elettronici da smaltire) non venissero gestiti correttamente.

Le apparecchiature elettriche ed elettroniche sono contrassegnate dal simbolo di un cestino sbarrato, visibile sopra. Questo simbolo significa che le apparecchiature elettriche ed elettroniche non devono essere smaltite con gli altri rifiuti domestici, ma devono essere oggetto di raccolta separata.

Tutte le città hanno stabilito servizi di raccolta porta a porta, punti di raccolta e altri servizi che permettono di conferire gratuitamente le apparecchiature elettriche ed elettroniche alle stazioni di riciclaggio. Ulteriori informazioni sono disponibili presso l'ufficio tecnico municipale.

Con la presente, Denver A/S dichiara che il tipo di apparecchiatura radio LCO-551 è conforme alla direttiva 2014/53/UE. Il testo completo della dichiarazione di conformità EU è disponibile al seguente indirizzo Internet: [denver.eu](http://denver.eu) quindi fare clic sull'icona di ricerca nella parte superiore del sito Web. Scrivere il numero di modello: LCO-551. Ora inserire la pagina del prodotto e la direttiva rossa si trova sotto download/altri download.

Alimentatori per lampade Wi-Fi:

Gamma di frequenza operativa: 2412-2472MHz

Massima potenza in radiofrequenza: 18.41 dBm

DENVER A/S

Omega 5A, Soeften

DK-8382 Hinnerup

Denmark

[www.facebook.com/denver.eu](https://www.facebook.com/denver.eu)

# Instruções para utilização de produtos de iluminação

## Aplicação Denver Smart Home de edição universal

### Informação de Segurança

Leia atentamente as instruções de segurança antes de utilizar o produto pela primeira vez e guarde-as para referência futura.

1. Este produto não é um brinquedo. Mantenha-o afastado do alcance das crianças.
2. Mantenha o produto fora do alcance das crianças e de animais de estimação, para evitar ingestão ou que roam.
3. A temperatura de funcionamento e de armazenamento é entre -20 graus Celsius e 40 graus Celsius. Abaixo e acima destas temperaturas poderá afetar a função.
4. Nunca abra o produto. Tocar nas partes elétricas no interior poderá causar choque elétrico. As reparações ou manutenções apenas devem ser realizadas por pessoal qualificado.
5. Carregar apenas com o adaptador original fornecido com este produto!
6. Utilizar apenas com os acessórios fornecidos. A utilização com acessórios não originais poderá prejudicar o funcionamento normal do produto.
7. O adaptador de plug-in directo é utilizado como dispositivo de desligamento, pelo que o dispositivo de desligamento deverá ficar pronto a ser usado. Por isso, certifique-se de que existe espaço ao redor da tomada elétrica para um acesso facilitado.

### Preparação para utilização

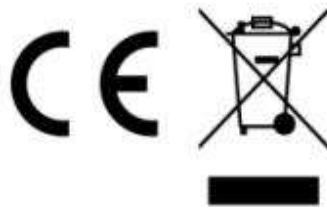
1. Ligar a lâmpada enquanto assegura que o seu smartphone está ligado à rede WiFi de 2,4 GHz;
2. Descarregar e abrir a aplicação.
3. Procurar “Denver Smart Home” na App Store ou ler o código QR abaixo ou na embalagem para descarregar e instalar a aplicação.
4. Tocar no botão “Registar” para se registar se for a primeira vez que a descarrega. Se já tem uma conta, tocar no botão “Iniciar sessão”.

### Configuração de rede do dispositivo

1. Abrir a aplicação Denver Smart Home e aceder à página “Dispositivos”. Tocar no sinal “+” no canto superior direito da página.
2. Selecionar “Dispositivos de iluminação” na página da lista de dispositivos.
3. Certifique-se de que a faixa de luz pisca rapidamente (duas vezes por segundo). Isso indica que a faixa de luz está no modo de configuração. Se não estiver piscando, ligue e desligue o produto 3 vezes (on-off-on-off-on) até que a luz pisque rapidamente. Toque no botão “confirmar que a luz pisca rapidamente” na página “adicionar dispositivo” para iniciar a conexão.

|  |   |
|--|---|
| Nome do fabricante ou marca comercial, número de registo comercial e endereço. | Xing Yuan Electronics Co.,LTD<br>Road No.8,Second Industrial Zone Fulong Village ,Shi Pai Town,523850 Dongguan City,Guangdong Province ,PRC<br>91441900678830497F |
| Identificador do modelo  | Denver LCO-551<br>XY36LE-240150VH-ET  |
| Tensão de entrada  | 220-240VAC  |
| Frequência de entrada CA   | 50/60Hz   |
| Tensão de saída  | 24VDC   |
| Corrente de saída  | 1.5A  |
| Potência de saída  | Maximun 36W   |
| Eficiência média ativa   | 84.9%   |
| Eficiência com carga reduzida (25%)  | 85.6%   |
| Consumo de energia sem carga   | 0.087W  |

TODOS OS DIREITOS RESERVADOS, COPYRIGHT DENVER A/S



O equipamento elétrico e eletrônico contém materiais, componentes e substâncias que podem ser perigosas para a sua saúde e para o ambiente, se o material usado (equipamentos elétricos e eletrônicos eliminados) não for processado corretamente.

O equipamento elétrico e eletrônico está marcado com um caixote do lixo com um X, como mostrado acima. Este símbolo significa que o equipamento elétrico e eletrônico não deve ser eliminado em conjunto com outros resíduos domésticos, mas deve ser eliminado separadamente.

Todas as cidades têm pontos de recolha instalados, nos quais o equipamento elétrico e eletrônico pode tanto ser submetido sem custos a estações de reciclagem e outros locais de recolha, ou ser recolhido na própria residência. O departamento técnico da sua cidade disponibiliza informações adicionais em relação a isto.

Pelo presente, a Denver A/S declara que o tipo de equipamento de rádio LCO-551 está em conformidade com a Diretiva 2014/53UE. O texto integral da declaração de conformidade UE está disponível no seguinte endereço de Internet: [denver.eu](http://denver.eu) e, em seguida, clicar no ÍCONE de pesquisa na linha superior do sítio web. Escrever o número do modelo: LCO-551. Agora, entrar na página do produto e a diretiva relativa aos equipamentos de rádio encontra-se em transferências/outras transferências.

Engrenagens de controle da lâmpada Wi-Fi:

Faixa de frequência operacional: 2412-2472MHz

Potência máxima de radiofrequência: 18.41 dBm

DENVER A/S

Omega 5A, Soefte

DK-8382 Hinnerup

Denmark

[www.facebook.com/denver.eu](http://www.facebook.com/denver.eu)

# Produktinstruktioner för belysning

## Universal utgåva av appen Denver Smart Life

### Säkerhetsanvisningar

Läs igenom säkerhetsanvisningarna noggrant innan du använder produkten för första gången och behåll anvisningarna för framtida referens.

1. Produkten är inte en leksak. Håll den utom räckhåll för barn.
2. Håll produkten utom räckhåll för barn. Se även till att husdjur inte kan tugga på eller svälja produkten.
3. Produktens drift- och förvaringstemperatur är från -20 grader Celsius till 40 grader Celsius. Temperaturer över och under dessa temperaturer kan påverka funktionen.
4. Öppna aldrig produkten. Om du vidrör elektroniken på insidan av produkten kan du få en elektrisk stöt. Reparationer och service får endast utföras av kvalificerad personal.
5. Laddning får endast ske med den originaladapter som medföljer produkten!
6. Använd endast de bifogade tillbehören. Att använda tillbehör som inte är original kan leda till att produkten fungerar onormalt.
7. Den direktkopplade adaptern används som frånkopplingsenhet, och frånkopplingsenheten måste vara tillgänglig. Så se till att det finns utrymme kring eluttaget så att det är lättåtkomligt.

### Förberedelse för användning

1. Slå på lampan medan du ser till att din smarttelefon är ansluten till 2,4 GHz Wi-Fi-nätverket.
2. Ladda ned och öppna appen.
3. Sök efter "Denver Smart Home" i App Store eller skanna QR-koden nedan eller på paketet för att ladda ned och installera appen.
4. Tryck på knappen "Registrera" för att registrera dig om du laddar ned appen för första gången. Tryck på knappen "Logga in" om du redan har ett konto.

### Enhetens nätverkskonfiguration

1. Öppna appen Denver Smart Home och sidan "Enheter". Tryck på "+"-markeringen i det övre högra hörnet på sidan.
2. Välj "Belysningsenheter" på sidan med enhetslistan.
3. Se till att ljusremsan blinkar snabbt (två gånger i sekunden). Detta indikerar att ljusremsan är i konfigurationsläge. Om den inte blinkar, slå sedan på och av produktens strömbrytare 3 gånger (på-av-på-av-på) tills lampan blinkar snabbt. Tryck på knappen "bekräfta att lampan blinkar snabbt" på sidan "lägg till enhet" för att börja ansluta.

|  |   |
|--|---|
| Tillverkarens namn eller varumärke, kommersiellt registreringsnummer samt adress | Xing Yuan Electronics Co.,LTD<br>Road No.8,Second Industrial Zone Fulong Village ,Shi Pai Town,523850 Dongguan City,Guangdong Province ,PRC<br>91441900678830497F |
| Modellidentifierare  | Denver LCO-551<br>XY36LE-240150VH-ET  |
| Inspänning   | 220-240VAC  |
| Inmatningens AC-frekvens   | 50/60Hz   |
| Utspänning   | 24VDC   |
| Utström  | 1.5A  |
| Uteffekt   | Maximun 36W   |
| Genomsnittlig aktiv effektivitet   | 84.9%   |
| Effektivitet vid låg belastning (25 %)   | 85.6%   |
| Strömförbrukning utan belastning   | 0.087W  |



ALLA RÄTTIGHETER RESERVERADE, UPPHOVSRÄTT DENVER A/S



Elektriska och elektroniska apparater innehåller material, komponenter och ämnen som kan vara farliga för din hälsa och miljön, om avfallsmaterialet (förbrukad elektrisk och elektronisk utrustning) inte hanteras korrekt.

Elektrisk och elektronisk utrustning markeras med en överkorsad soptunna, så som visas ovan. Denna symbol indikerar att elektrisk och elektronisk utrustning inte ska bortskaffas med hushållsavfallet, utan ska bortskaffas separat.

Alla kommuner har etablerat uppsamlingsställen där elektrisk och elektronisk utrustning och batterier antingen kan lämnas in kostnadsfritt på återvinningsstationer eller hämtas från hushållen. Vidare information finns att tillgå hos din kommuns tekniska förvaltning.

Härmed försäkrar, Denver A/S att denna typ av radioutrustning LCO-551 överensstämmer med direktiv 2014/53/EU. Den fullständiga texten till EU-försäkran om överensstämmelse finns på följande webbadress: [denver.eu](http://denver.eu) och klicka sedan på sök IKON på toppen av webbplatsen. Skriv modellnummer: LCO-551. Ange produktsida, och direktiv i rött finns under hämtningar/andra hämtningar.

Wi-Fi-lampväxlar:

Frekvensområde: 2412-2472MHz

Maximal radiofrekvens effekt: 18.41 dBm

DENVER A/S

Omega 5A, Soefte

DK-8382 Hinnerup

Denmark

[www.facebook.com/denver.eu](http://www.facebook.com/denver.eu)

# Valaistustuotteen käyttöohjeet

## Denver Smart Home -sovelluksen yleisversio

### Turvallisuustiedot

Lue turvallisuusohjeet huolellisesti ennen tuotteen ensimmäistä käyttökertaa ja säilytä ohjeet myöhempiä tarpeita varten.

1. Tämä tuote ei ole lelu. Pidä se poissa lasten ulottuvilta.
2. Pidä laite poissa lasten ja lemmikkieläinten ulottuvilta, jotta vältät niiden pureskelun ja nielemisen.
3. Tuotteen käyttö- ja varastointilämpötila on -20 celsiusasteen ja 40 celsiusasteen välillä. Tämän lämpötila-alueen alittaminen tai ylittäminen voi vaikuttaa toimintaan.
4. Älä koskaan avaa tuotetta. Sisällä olevien sähköosien koskettaminen voi aiheuttaa sähköiskun. Vain pätevät henkilöt saavat korjata tai huoltaa laitetta.
5. Käytälataamiseen vain laitteen mukana tullutta, alkuperäistä sovitinta!
6. Käytävain mukana tulevia lisävarusteita. Muiden kuin alkuperäisten lisävarusteiden käyttö voi aiheuttaa epänormaalia toimintaa.
7. Pistoketta käytetään laitteen irti kytkemiseen, ja irtikytkemislaitteen tulee olla helposti käytettävissä. Varmista, että pistokasian ympärillä on vapaata tilaa helpon käytettävyyden takaamiseksi.

### Käytön valmistelu

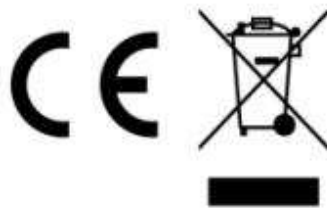
1. Kytke lamppu päälle, ja varmista, että älypuhelimusi on yhdistetty 2,4 GHz:n Wi-Fi-verkkoon;
2. Lataa sovellus ja avaa se.
3. Etsi ”Denver Smart Home” App Storesta tai skanna QR-koodi alapuolelta tai pakkauksesta ja lataa sovellus ja asenna se.
4. Rekisteröidy napauttamalla ”Rekisteröidy”-painiketta, jos lataat sovelluksen ensimmäisen kerran. Jos sinulla on jo tili, napauta ”Kirjaudu”-painiketta.

### Laitteen verkon määrittäminen

1. Avaa Denver Smart Home-sovellus ja siirry ”Laitteet”-sivulle. Napauta ”+”-merkkiä sivun oikeassa ylänurkassa.
2. Valitse laiteluettelosivulta ”Valaistuslaitteet”.
3. Varmista, että valonauha vilkkuu nopeasti (kahdesti sekunnissa). Tämä osoittaa, että valonauha on konfigurointitilassa. Jos se ei vilku, käänä tuotteen kytkin päälle ja pois päältä 3 kertaa (päälle-pois-päälle-päälle), kunnes valo vilkkuu nopeasti. Napauta ”vahvista, että valo vilkkuu nopeasti” -painiketta ”lisää laite” -sivulla aloittaaksesi yhteyden muodostamisen.

|  |   |
|--|---|
| Valmistajan nimi tai tavaramerkki, kaupparekisterinumero ja osoite | Xing Yuan Electronics Co.,LTD<br>Road No.8,Second Industrial Zone Fulong Village ,Shi Pai Town,523850 Dongguan City,Guangdong Province ,PRC<br>91441900678830497F |
| Mallitunniste  | Denver LCO-551<br>XY36LE-240150VH-ET  |
| Ottojännite  | 220-240VAC  |
| Tuoverkkotaajuus   | 50/60Hz   |
| Antojännite  | 24VDC   |
| Antovirta  | 1.5A  |
| Antoteho   | Maximun 36W   |
| Aktiivitalan keskimääräinen hyötysuhde                             | 84.9%   |
| Hyötysuhde alhaisella kuormituksella (25 %)                        | 85.6%   |
| Kuormittamattoman tilan tehonkulutus                               | 0.087W  |

KAIKKI OIKEUDET PIDÄTETÄÄN, COPYRIGHT DENVER A/S



Sähkö- ja elektroniikkalaitteet sisältävät materiaaleja, komponentteja ja aineita, jotka voivat olla vahingollisia terveydelle ja ympäristölle, jos jättemateriaalia (pois heitettävät sähkö- ja elektroniikkalaitteet) ei käsitellä asianmukaisesti.

Sähkö- ja elektroniikkalaitteet on merkitty yläpuolella olevalla rastitun jätteen symbolilla. Symboli kertoo, ettei sähkö- ja elektroniikkalaitteita tai paristoja saa hävittää kotitalousjätteen mukana vaan ne on hävitettävä erikseen.

Kaikissa kaupungeissa on keräilypisteitä, joihin vanhat sähkö- ja elektroniikkalaitteet voidaan toimittaa maksutta edelleen toimitettaviksi kierrätysasemille ja muihin keräilypisteisiin tai niille voidaan järjestää keräily kodeista. Lisätietoja saat kuntasi tekniseltä osastolta.

Denver A/S vakuuttaa, että radiolaitetyyppi LCO-551 on direktiivin 2014/53/EU mukainen. EU-vaatimustenmukaisuusvakuutuksen täysimittainen teksti on saatavilla seuraavassa osoitteessa: [denver.eu](http://denver.eu), napsauta hakukuvaketta verkkosivuston yläreunassa. Kirjoita mallinumero: LCO-551. Siirry nyt tuotesivulle, RED-direktiivi näkyy latausten/muiden latausten alla.

Wi-Fi-lampun ohjausvaihteet:

Toimintataajuusalue: 2412-2472MHz

Suurin radiotaajuusteho: 18.41 dBm

DENVER A/S

Omega 5A, Soefte

DK-8382 Hinnerup

Denmark

[www.facebook.com/denver.eu](http://www.facebook.com/denver.eu)

# Bruksrettledning for belysningsprodukt

## Universal Edition Denver Smart Home App

### Sikkerhetsinformasjon

Les sikkerhetsinstruksjonene grundig før produktet brukes for første gang. Behold instruksjonene for fremtidig referanse.

1. Produktet er ikke et leketøy. Oppbevares utilgjengelig for barn.
2. Hold produktet utenfor rekkevidden til barn og dyr, for å unngå tygging og svelging.
3. Produktets betjenings- og oppbevaringstemperatur er fra -20 grader celsius til 40 grader celsius. Bruk under og over denne temperaturen kan påvirke funksjonaliteten.
4. Produktet skal aldri åpnes. Berøring av elektronikken på innsiden kan forårsake elektrisk støt. Reparasjon eller service må kun utføres av kvalifisert personell.
5. Lad kun med den originale adapteren som følger med produktet!
6. Bruk kun med det tilkoblede utstyret. Bruk av uoriginalt tilbehør kan føre til at produktet fungerer unormalt.
7. Adapteren som plugges inn skal brukes som frakoblingsenhet, frakoblingsenheten skal alltid være klar til bruk. Sørg derfor for at det er tilstrekkelig med plass rundt stikkontakten for enkelt tilgang.

### Forholdsregler før bruk

1. Slå på lampen, og sjekk at mobiltelefonen din er koblet til 2.4 GHz Wi-Fi nettverket;
2. Last ned og åpne appen.
3. Søk etter "Denver Smart Home" i App Store eller skann QR-koden som du finner her under eller på esken, for å laste ned og installere appen.
4. Trykk på "Registrer"-knappen for å registrere deg hvis du laster ned appen for første gang. Hvis du allerede har en konto, trykk på "Login"-knappen.

### Nettverkskonfigurasjon for enheten

1. Åpne Denver Smart Home-appen og gå til siden med "Enheter". Trykk på "+" tegnet, øverst i høyre hjørne av siden.
2. Velg "Belysningsenheter" i siden med enhetslisten.
3. Sørg for at lysstripen blinker raskt (to ganger i sekundet). Dette indikerer at lysstripen er i konfigurasjonsmodus. Hvis den ikke blinker, slår du produktbryteren på og av 3 ganger (på-av-på-av-på) til lyset blinker raskt. Trykk på "bekreft at lyset blinker raskt"-knappen på "legg til enhet"-siden for å begynne å koble til.

|   |   |
|---|---|
| Produsentens navn eller varemerke, registreringsnummer og adresse | Xing Yuan Electronics Co.,LTD<br>Road No.8,Second Industrial Zone Fulong Village ,Shi Pai Town,523850 Dongguan City,Guangdong Province ,PRC<br>91441900678830497F |
| Modell-identifikasjon   | Denver LCO-551<br>XY36LE-240150VH-ET  |
| Inngangsspenning  | 220-240VAC  |
| Inngang AC frekvens   | 50/60Hz   |
| Utgangsspenning   | 24VDC   |
| Utgangsstrøm  | 1.5A  |
| Utgangseffekt   | Maximun 36W   |
| Gjennomsnittlig aktiv effektivitet                                | 84.9%   |
| Effektivitet ved lav ladning (25%)                                | 85.6%   |
| Strømforbruk i ubelastet tilstand                                 | 0.087W  |

MED ENERETT, OPPHAVSRETT DENVER A/S



Elektrisk og elektronisk utstyr inneholder materialer, komponenter og stoffer som kan være farlig for din helse og for miljøet, hvis materialet (kassert elektrisk og elektronisk utstyr) ikke håndteres riktig.

Elektrisk og elektronisk utstyr er merket med en søppelbøtte med kryss over, som vist ovenfor. Dette symbolet betyr at elektrisk og elektronisk utstyr ikke skal kastes sammen med husholdningsavfall, men håndteres separat.

Alle byer har opprettet innsamlingspunkter, hvor elektrisk og elektronisk utstyr kan enten leveres inn gratis på resirkuleringsstasjoner og innsamlingspunkter, eller samles inn fra husholdninger. Du kan få mer informasjon fra de lokale myndighetene i byen din.

Hermed erklærer Denver A/S at radioutstyrstypen LCO-551 er i overensstemmelse med direktiv 2014/53/EU. EU-overensstemmelseserklæringens fulle tekst kan man finne på følgende internettadresse: [denver.eu](http://denver.eu), og klikk deretter på søkeikonet øverst på nettsiden. Legg inn modellnummeret: LCO-551. Gå deretter til produksiden, så finner du RED-direktivet under nedlastinger/andre nedlastinger.

Wi-Fi lampe kontrollgir:

Driftsfrekvensområde: 2412-2472MHz

Maksimal radiofrekvensseffekt: 18.41 dBm

DENVER A/S

Omega 5A, Soefte

DK-8382 Hinnerup

Denmark

[www.facebook.com/denver.eu](http://www.facebook.com/denver.eu)

# Instrukcja obsługi produktów oświetleniowych

## Uniwersalna wersja aplikacji Denver Smart Home

### Zasady bezpieczeństwa

Przed pierwszym użyciem produktu należy przeczytać uważnie instrukcje dot. bezpieczeństwa i zachować je do wykorzystania w przyszłości.

1. Produkt nie jest zabawką. Przechowywać w miejscu niedostępnym dla dzieci.
2. Przechowywać produkt z dala od dzieci i zwierząt, aby zapobiec pogryzieniu i połknięciu.
3. Temperatura pracy i przechowywania produktu wynosi od -20 stopni do 40 stopni Celsjusza. Temperatury niższe lub wyższe niż powyższe mogą wpływać na działanie urządzenia.
4. Nigdy nie otwierać produktu. Dotknięcie podzespołów wewnętrznych może spowodować porażenie prądem. Naprawy lub czynności serwisowe powinny być wykonywane tylko przez wykwalifikowany personel.
5. Ładować tylko z oryginalnego zasilacza dostarczanego wraz z produktem!
6. Używać tylko z dołączonymi akcesoriami. Używanie nieoryginalnych akcesoriów może spowodować nieprawidłowe działanie produktu.
7. Zasilacz w wtyczce zasilania służy do odłączenia urządzenia i powinno być zawsze możliwe jego łatwe wyjęcie. Upewnić się, że gniazdko sieciowe jest łatwo dostępne i wokół niego jest wolna przestrzeń.

### Przygotowanie do użytkowania

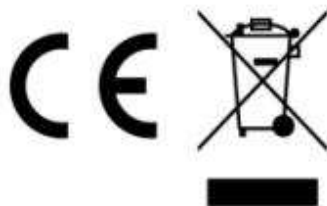
1. Włączyć światło, upewniając się, że smartfon jest połączony z siecią Wi-Fi w paśmie 2,4 GHz.
2. Pobrać aplikację i uruchomić ją.
3. W sklepie z aplikacjami wyszukać frazę „Denver Smart Home” lub zeskanować kod QR umieszczony poniżej lub na opakowaniu, aby pobrać aplikację i ją zainstalować.
4. Dotknąć przycisku „Zarejestruj”, aby utworzyć konto, jeżeli aplikacja została pobrana po raz pierwszy. Jeżeli użytkownik ma już konto, należy dotknąć przycisku „Zaloguj”.

### Konfiguracja sieci urządzenia

1. Otworzyć aplikację Denver Smart Home i uzyskać dostęp do strony „Urządzenia”.  
W prawym górnym rogu ekranu dotknąć znaku „+”.
2. Na liście urządzeń wybrać pozycję „Urządzenia oświetleniowe”.
3. Upewnić się, że pasek świetlny miga szybko (dwa razy na sekundę). Oznacza to, że pasek świetlny jest w trybie konfiguracji. Jeśli nie miga, włącz i wyłącz produkt 3 razy (on-off-on-off-on), aż zacznie szybko migać. Stuknij przycisk "potwierdź, że lampka miga szybko" na stronie "dodaj urządzenie", aby rozpocząć łączenie.



|  |   |
|--|---|
| Nazwa lub znak towarowy producenta, numer ewidencyjny przedsiębiorstwa i adres | Xing Yuan Electronics Co.,LTD<br>Road No.8,Second Industrial Zone Fulong Village ,Shi Pai Town,523850 Dongguan City,Guangdong Province ,PRC<br>91441900678830497F |
| Identyfikator modelu   | Denver LCO-551<br>XY36LE-240150VH-ET  |
| Napięcie wejściowe   | 220-240VAC  |
| Wejściowa częstotliwość prądu przemiennego                                     | 50/60Hz   |
| Napięcie wyjściowe   | 24VDC   |
| Prąd wyjściowy   | 1.5A  |
| Moc wyjściowa  | Maximun 36W   |
| Średnia wydajność podczas pracy  | 84.9%   |
| Wydajność przy niskim obciążeniu (25%)   | 85.6%   |
| Pobór mocy bez obciążenia  | 0.087W  |



Sprzęt elektryczny i elektroniczny zawiera materiały, elementy oraz substancje, które mogą być niebezpieczne dla zdrowia i środowiska, jeśli materiał odpadowy (wyrzucony sprzęt elektryczny, elektroniczny) nie są właściwie potraktowane.

Sprzęt elektryczny i elektroniczny i baterie oznaczone są przekreślonym symbolem śmietnika, patrz wyżej. Ten symbol oznacza, że sprzęt elektryczny i elektroniczny nie powinien być wyrzucany z innymi odpadami domowymi, ale powinien być usuwany oddzielnie.

Wszystkie miasta mają ustalone miejsca zbiórki sprzętu elektrycznego i elektronicznego, gdzie można go bezpłatnie oddać w stacjach recyklingu i innych miejscach zbiórki lub zlecić jego odbiór z gospodarstw domowych. Dodatkowe informacje dostępne są w urzędzie odpowiedzialnym za usuwanie odpadów.

Niniejszym Denver A/S deklaruje, że urządzenie radiowe typu LCO-551 jest zgodne z dyrektywą 2014/53/UE. Pełny tekst deklaracji zgodności UE jest dostępny pod następującym adresem internetowym: [denver.eu](http://denver.eu). Kliknij IKONĘ wyszukiwania na górze strony. Wpisz numer modelu: LCO-551. Przejdź na stronę produktu. Dyrektywa RED jest na stronie materiałów do pobrania/innych plików do pobrania.

Osprzęt sterujący lampami Wi-Fi:

Zakres częstotliwości pracy: 2412-2472MHz

Maksymalna moc częstotliwości radiowej: 18.41 dBm

DENVER A/S

Omega 5A, Soeften

DK-8382 Hinnerup

Denmark

[www.facebook.com/denver.eu](http://www.facebook.com/denver.eu)

# Upute za uporabu rasvjetnih proizvoda

## Univerzalno izdanje aplikacije Denver Smart Home

### Sigurnosne informacije

Prije prvog korištenja proizvoda pažljivo pročitajte sigurnosne upute te ih sačuvajte za ubuduće.

1. Ovaj proizvod nije igračka. Držite ga izvan dohvata djece.
2. Proizvod držite izvan dohvata djece i kućnih ljubimaca kako ih ne bižvakali ili progutali.
3. Radna temperatura proizvoda i temperatura skladištenja iznosi od -20 do 40°C. Temperature niže ili više od ovih mogu utjecati na ispravan rad.
4. Nikada ne otvarajte proizvod. Dodirivanje električnih spojeva unutar uređaja može izazvati električni udar. Popravke ili održavanje uređaja treba izvoditi isključivo kvalificirano osoblje.
5. Punite samo s originalnim adapterom isporučenim s ovim proizvodom!
6. Uređaj se smije koristiti samo uz prateću opremu. Korištenje opreme koja nije originalna može dovesti do kvara proizvoda.
7. Direktni priključni adapter koristi se kao uređaj za raskidanje veze; uređaj za raskidanje veze treba biti spreman za rad. Ostavite dovoljno prostora oko utičnice kako biste imali jednostavan pristup.

### Priprema za uporabu

1. Uključite lampicu pazeći da je vaš pametni telefon spojen na 2,4 GHz Wi-Fi mrežu;
2. Preuzmite i otvorite aplikaciju.
3. Potražite "Denver Smart Home" u Trgovini aplikacija ili skenirajte QR kod u nastavku ili na pakiranju kako biste preuzeli i instalirali aplikaciju.
4. Dodirnite tipku "Registriraj" za registraciju ako je preuzimate prvi put. Ako većimate račun, dodirnite tipku "Prijava".

### Konfiguracija mreže uređaja

1. Otvorite aplikaciju Denver Smart Home i pristupite stranici "Uređaji". Dodirnite "+" znak u gornjem desnom kutu stranice.
2. Odaberite "Rasvjetni uređaji" na stranici s popisom uređaja.
3. Uvjerite se da svjetlosna traka treperi brzo (dvaput u sekundi). To znači da je svjetlosna traka u načinu konfiguracije. Ako ne treperi, uključite i isključite proizvod 3 puta (uključeno-isključeno-uključeno-isključeno-uključeno) dok svjetlo ne počne brzo treperiti. Dodirnite gumb "potvrdi da svjetlo brzo treperi" na stranici "dodavanje uređaja" za početak povezivanja.

|  |   |
|--|---|
| Naziv ili robna marka proizvođača, matični broj preduzeća i adresa | Xing Yuan Electronics Co.,LTD<br>Road No.8,Second Industrial Zone Fulong Village ,Shi Pai Town,523850 Dongguan City,Guangdong Province ,PRC<br>91441900678830497F |
| Identifikator modela   | Denver LCO-551<br>XY36LE-240150VH-ET  |
| Ulazni napon   | 220-240VAC  |
| Ulazna frekvencija naizmjenične struje                             | 50/60Hz   |
| Izlazni napon  | 24VDC   |
| Izlazna jačina struje  | 1.5A  |
| Izlazna snaga  | Maximun 36W   |
| Prosječna aktivna učinkovitost                                     | 84.9%   |
| Učinkovitost pri malom opterećenju (25%)                           | 85.6%   |
| Potrošnja energije bez opterećenja                                 | 0.087W  |

SVA PRAVA ZADRŽANA, AUTORSKA PRAVA DENVER A/S



Električna i elektronička oprema sadrže materijale, komponente i tvari koje mogu biti opasne za vaše zdravlje i okoliš, ako se otpadni materijal (odbačena električna i elektronička oprema) ne odlože na propisani način.

Električna i elektronička oprema označena je simbolom prekrížene kante za smeće. Ovaj simbol označava da se električna i elektronička oprema ne smiju odlagati zajedno s ostalim kućnim otpadom, već se moraju odlagati zasebno.

Svi gradovi su odredili mjesta za prikupljanje na kojima se električna i elektronička oprema mogu besplatno odložiti na mjestima za recikliranje otpada i drugim mjestima za prikupljanje ili prikupiti iz kućanstva. Dodatne informacije su dostupne od tehničke službe u vašem mjestu.

Ovime, Denver A/S izjavljuje da je radio oprema tipa LCO-551 u skladu s Direktivom 2014/53/EU. Cjeloviti tekst EU izjave o sukladnosti dostupan je na sljedećoj internetskoj adresi: [denver.eu](http://denver.eu) a potom kliknite ikonu za pretraživanje u gornjem dijelu internetske stranice. Upišite broj modela: LCO-551. Sada uđite na stranicu proizvoda i pronađite Direktivu za radijsku opremu (RED) pod stavkom Downloads/Other Downloads.

Upravljački zupčanici Wi-Fi svjetiljke:

Raspon radne frekvencije: 2412-2472MHz

Maksimalna snaga radio frekvencije: 18.41 dBm

DENVER A/S

Omega 5A, Soefte

DK-8382 Hinnerup

Denmark

[www.facebook.com/denver.eu](http://www.facebook.com/denver.eu)

## Nordics

### Headquarter

Denver A/S  
Omega 5A, Soeften  
DK-8382 Hinnerup  
Denmark

Phone: **+45 86 22 51 00**  
(Push "2" for support)

### E-Mail

For technical questions, please  
write to:  
**support@denver.eu**

For all other questions please  
write to:  
[denver@denver.eu](mailto:denver@denver.eu)

## Germany

### Denver Germany GmbH Service

Gutenbergstrasse 1  
94036 Passau

Phone: **+49 851 379 369 40**

### E-Mail

**Repair-germany@denver.eu**  
**Fairfixx GmbH**

Repair and service  
Rudolf-Diesel-Str. 3 TOR 2  
53859 Niederkassel  
(for TV, E-Mobility/Hoverboards/Balanceboards,  
Smartphones & Tablets)

**Tel.: +49 851 379 369 69**

**E-Mail: [denver@fairfixx.de](mailto:denver@fairfixx.de)**

## Austria

### Lurf Premium Service GmbH

Deutschstrasse 1  
1230 Wien

Phone: **+43 1 904 3085**

E-Mail: [denver@lurfservice.at](mailto:denver@lurfservice.at)

## Benelux/France

### Denver Benelux BV

Barwoutswaarder 13C+D  
3449 HE Woerden  
The Netherlands

Phone: **+31 348 420 029**

E-Mail: [support-nl@denver.eu](mailto:support-nl@denver.eu)

## Spain/Portugal

### Denver AS Spain S.A

C/ Moscú, 1 Pol.Ind.Mas de Tous  
46185 La Pobla de Vallbona  
Valencia (Spain)

### Spain

Phone: +34 960 046 883

Mail: [serviciotecnico.denver@denver.eu](mailto:serviciotecnico.denver@denver.eu)

### Portugal:

Phone: **+35 1255 240 294**

E-Mail: [denver.service@satfiel.com](mailto:denver.service@satfiel.com)

### Denver A/S

Omega 5A, Soeften  
DK-8382 Hinnerup

Denmark

**Denver.eu**