

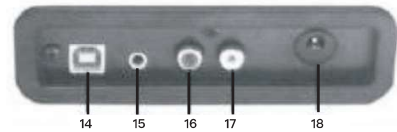
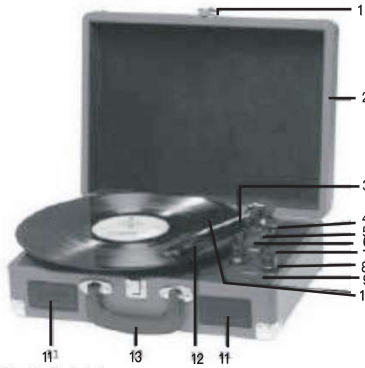
# INFORMAZIONI SULLA SICUREZZA

Leggere attentamente le istruzioni di sicurezza prima di utilizzare il prodotto per la prima volta. Conservare le istruzioni per riferimento futuro.

1. Questo prodotto non è un giocattolo. Tenerlo fuori dalla portata dei bambini.
2. Tenere il prodotto fuori dalla portata dei bambini e degli animali domestici per evitare che venga masticato o ingerito.
3. La temperatura di esercizio e stoccaggio del prodotto va da 0 gradi Celsius a 40 gradi Celsius. Temperature inferiori o superiori potrebbero comprometterne il funzionamento.
4. Non aprire mai il prodotto. Il contatto con i componenti elettronici interni può provocare una scossa elettrica. Le riparazioni o la manutenzione devono essere eseguite solo da personale qualificato.
5. Non esporre a fonti di calore, acqua, umidità o luce solare diretta!
6. Proteggere l'udito dal volume troppo alto. Un livello di volume eccessivo può danneggiare le orecchie e comportare il rischio di perdere l'udito.
7. L'unità non è resistente all'acqua. In caso di penetrazione di copri estranei o di acqua all'interno dell'unità, sussiste il pericolo di incendio o di scossa elettrica. In caso di penetrazione di corpi estranei o di acqua all'interno dell'unità, interrompere immediatamente l'utilizzo.
8. Effettuare la carica solamente con l'adattatore fornito in dotazione. L'adattatore ad inserimento diretto è utilizzato come dispositivo di sezionamento e deve essere sempre accessibile. Quindi verificare che intorno alla presa di corrente vi sia uno spazio sufficiente per consentire un accesso agevole.
9. Evitare l'uso di accessori non originali insieme al prodotto in quanto essi potrebbero compromettere il suo corretto funzionamento.

## DESCRIZIONE

1. Chiusura a scatto
2. Copertura di protezione dalla polvere
3. Adattatore - Per la riproduzione dei dischi 45 giri con foro centrale largo.
4. Sollevatore braccio giradischi
5. Comando di arresto automatico
6. Selettore di velocità - È possibile scegliere fra tre velocità: 33, 45 e 78 giri.
7. Spia LED di alimentazione
8. Interruttore alimentazione/Controllo del volume
9. Presa per cuffie
10. Braccio del giradischi
11. Altoparlante
12. Cartuccia
13. Maniglia di trasporto
14. Connettore per PC
15. Aux-in
16. Uscita linea del canale destro
17. Uscita linea del canale sinistro
18. Presa di alimentazione CC



- Spina rossa nell'ingresso del canale destro.
- Spina bianca nell'ingresso del canale sinistro.

## CONFIGURAZIONE INIZIALE

### CONNESSIONE ALIMENTAZIONE PRINCIPALE

Assicurarsi che la tensione di rete della vostra casa corrisponda alla tensione di funzionamento dell'apparecchio. L'unità è pronta per essere collegata ad un adattatore di rete da 5V CC.

### CONNESSIONE AMPLIFICATORE (se necessario)

È possibile ascoltare la musica dal vostro nuovo giradischi utilizzando gli altoparlanti integrati oppure collegandosi al sistema Hi Fi esistente. Collegare le spine audio alla linea d'ingresso del mixer o dell'amplificatore utilizzando un cavo RCA (non in dotazione)

## Riprodurre un disco

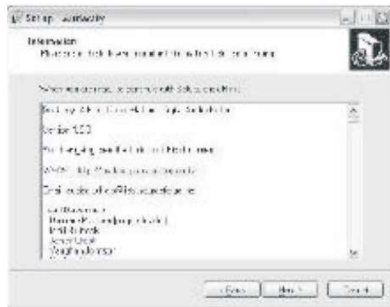
- Collocare il disco scelto sul giradischi. Se necessario, posizionare l'adattatore sul perno del giradischi.
- Scegliere la velocità di riproduzione desiderata mediante il selettore di velocità (33, 45 o 78 giri).
- Accendere l'interruttore di alimentazione rotante; lo stesso interruttore controlla anche il volume.
- Rilasciare il blocco del braccio del giradischi.
- Sollevare il braccio delicatamente.
- Posizionare la puntina verticalmente sopra la prima traccia del disco: l'apparecchio inizierà a girare automaticamente.
- Appoggiare lentamente la puntina al disco da riprodurre.
- Quando un disco arriva alla fine, l'apparecchio si arresta automaticamente se l'interruttore di arresto automatico è in posizione ON. Se l'interruttore è in posizione OFF, la rotazione resterà attiva fino a che il braccio del giradischi non sarà in posizione di riposo.
- Al termine, sollevare il braccio del giradischi e metterlo in posizione di riposo.
- Rimettere il cappuccio di protezione sulla puntina e chiudere il blocco del braccio del giradischi.
- Spegnere l'alimentazione di rete.

## INSTALLAZIONE DEL SOFTWARE

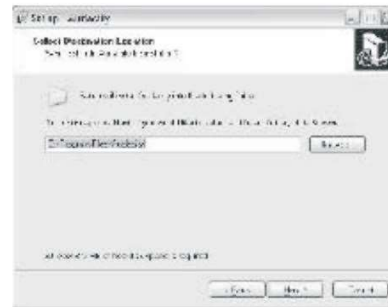
- Posizionare il CD in dotazione nel drive del computer e seguire le istruzioni. Il software verrà installato automaticamente come segue:
- Fare clic su "Avanti"
- Selezionare l'opzione "Accetto", quindi fare clic su "Avanti!":



- Fare clic su "Avanti":



- Selezionare un'altra posizione o fare clic su "Avanti" per continuare (consigliato):



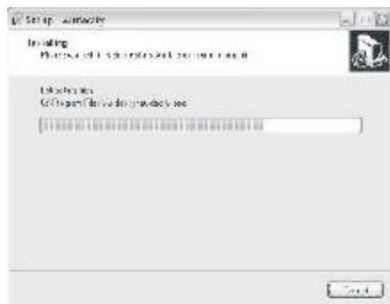
- Fare clic su "Avanti" per continuare:



- Fare clic su "Installa" per continuare:



- Il software avvia l'installazione:



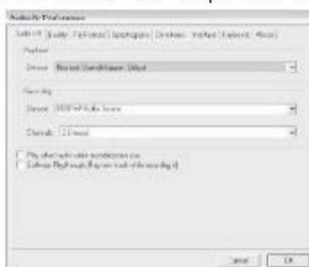
- Fare clic su "Fine" per completare l'installazione:



- Audacity dovrebbe avviarsi automaticamente. In caso contrario passare alla sequenza successiva:
- L'icona Audacity sarà ora visibile sul desktop. Fare doppio clic per avviare il programma; se l'icona non viene visualizzata, seguire il percorso: "drive C" - "Risorse del computer" - "File programmi" - "Audacity". Fare clic con il tasto destro sull'icona che rappresenta la sfera arancione che indossa le cuffie; selezionare "Invia a" poi "Desktop (crea collegamento)".

## Usare Audacity

- Collegare un'estremità del cavo USB al retro dell'unità e l'altra estremità ad una porta USB libera del computer.
- Eseguire il software Audacity facendo doppio clic sull'icona Audacity.
- Prima della registrazione, fare clic su "Modifica" nella parte superiore della pagina principale; selezionare "Preferenze" nella parte inferiore del menu.
- Nella sezione di registrazione della finestra aprire il menu del dispositivo utilizzando la freccia verso il basso sul lato destro. Selezionare l'opzione "Periferica audio PnP USB" dal menu. Barrare anche la casella accanto a "Software riprodotto attraverso (Riproduzione nuova traccia durante la registrazione)".
- La casella in basso abilita il numero di canali di registrazione da impostare (1 - Mono, 2 - Stereo); selezionare l'opzione "Stereo".
- Fare clic su "Ok" dopo aver selezionato le opzioni:



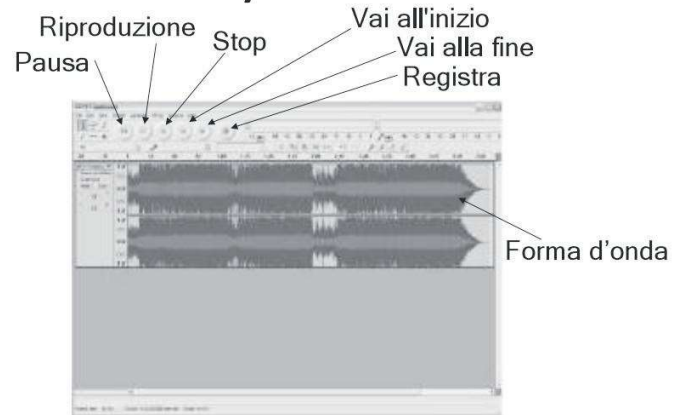
Finestra preferenze



## Registrazione sul computer utilizzando Audacity

- Avviare la riproduzione del disco come descritto in precedenza, quindi premere Registra nella parte superiore della finestra di Audacity per avviare la registrazione sul computer.

- Una volta terminata la registrazione utilizzare i controlli nella parte superiore dello schermo: Vai all'inizio, Riproduzione, Registra, Pausa, Stop e Vai alla fine della forma d'onda come di seguito:



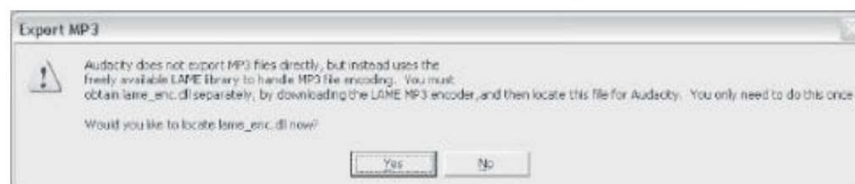
- Utilizzare i menu Modifica, Visualizza, Progetto, Genera, Effetto e Analizza per salvare, esportare e modificare la vostra musica.
- Se il livello di registrazione richiede una regolazione, fare clic su "Inizio", "Impostazioni" e selezionare "Pannello di controllo". In "Pannello di controllo", selezionare "Suoni e periferiche audio", fare clic sulla tabella "Volume" e selezionare "Avanzate".
- Nella finestra principale del volume selezionare le opzioni nell'angolo in alto a sinistra, cliccare sulle proprietà nel menu a tendina.
- Nella finestra "Proprietà" selezionare "Periferica audio PnP USB" dal menu a tendina in alto. Cliccare su "Ok" per confermare la selezione; apparirà la finestra con il controllo per il livello di registrazione. Alzare questo controllo se la registrazione è troppo bassa o abbassarlo se la registrazione è troppo forte
- NOTA: i picchi della forma d'onda blu nella finestra Audacity dovrebbero fermarsi poco al di sopra e al di sotto
- Prima di modificare la musica, la forma d'onda della registrazione dovrà essere evidenziata.
- Per evidenziare, fare clic con il tasto sinistro del mouse sul lato sinistro della forma d'onda (sotto i controlli Sinistra + Destra) ed essa diventerà più scura.
- A questo punto l'intera forma d'onda può essere modificata. Per modificare (o salvare) solo una parte della forma d'onda, posizionare il mouse all'inizio della parte desiderata, tenere premuto il pulsante sinistro, trascinare il cursore sopra l'area e rilasciarlo quando si raggiunge la fine della sezione. La parte più scura sarà l'unica a subire modifiche.
- In alternativa, fare clic sul menu "Modifica" nella parte superiore sinistra, quindi fare clic su "Seleziona" e scegliere tra: "Tutto" (forma d'onda intera), "Dall'inizio al cursore" o "Dal cursore alla fine".
- NOTA: dopo la registrazione al computer, potrebbe essere necessario rimuovere il cavo USB dalla porta USB per consentire la successiva riproduzione dal computer.

## Esportare i file musicali (.WAV)

- Dopo aver registrato e montato la vostra musica, è necessario salvare i file sul computer. Cliccare sul file e spostarlo verso il basso per esportarlo come formato WAV.
- Fare clic: verrà richiesto il nome del file della musica registrata che sarà salvato nella posizione indicata. A questo punto prendere nota della cartella in cui è stata salvata la musica o salvarla in una cartella a propria scelta.
- Può essere sia una cartella esistente sia una nuova cartella.

## Esportare i file musicali (.Mp3)

- Dopo aver registrato e montato la vostra musica, è necessario salvare i file sul computer. Fare clic sul file e spostarlo verso il basso per esportarlo come formato Mp3.
- Fare clic: verrà richiesto il nome del file della musica registrata che sarà salvato nella posizione indicata. Prendere nota della cartella in cui è stata salvata la musica o salvarla in una cartella a propria scelta.
- Può essere sia una cartella esistente sia una nuova cartella.
- NOTA: Per attivare la funzione "Esporta in Mp3", sarà necessario copiare un file denominato "lame\_enc.dll" dal CD di installazione e incollarlo nella cartella "Audacity" che contiene il software sul disco rigido copiato in precedenza dal CD. Il software rileverà automaticamente il file e lo esporterà come Mp3.



## MANUTENZIONE

### SOSTITUZIONE DELLA PUNTINA

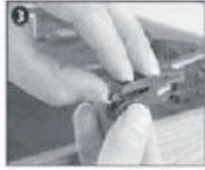
- Fare riferimento alle figure 1 - 8



spingere il blocco per liberare il braccio del giradischi.



togliere la copertura della cartuccia per esporre la puntina.



separare la cartuccia dalla presa delicatamente.



scollegare completamente la linea audio dalla cartuccia.



Inserire una nuova puntina, inserire la linea audio e installare la cartuccia nella presa delicatamente.

**NOTA:** Fare estrema attenzione mentre si esegue questa operazione per evitare che il braccio e i fili della linea audio subiscano danni.

### INSTALLAZIONE DI UNA NUOVA PUNTINA NELLA CARTUCCIA

- Fare riferimento alle figure 5 - 6



## NOTA

Si consiglia di pulire i dischi con un panno antistatico per ottenere i massimi livelli di durata e qualità del suono.

Si sottolinea inoltre che, per lo stesso motivo, la puntina deve essere sostituita periodicamente (circa ogni 250 ore)

Spolverare la puntina con un pennello molto morbido imbevuto di alcool (spazzolare dal lato posteriore al lato anteriore della cartuccia)

**DURANTE IL TRASPORTO DEL VOSTRO GIRADISCHI NON DIMENTICATE DI:**

- Rimettere il cappuccio protettivo sulla puntina.
- Inserire la sicura di riposo sulla testina del braccio.

**Nota: tutti i prodotti sono soggetti a modifiche senza preavviso. Non ci riteniamo responsabili di errori e omissioni nel manuale.**

Nome o marchio del produttore, numero di registrazione commerciale e indirizzo	Shenzhen Shi Guangkaiyuan Technology Ltd. 91440300053998927W 2 floor, 41 Tiansheng Road, Tianliao Village, Gongming Street, Guangming, Shenzhen, Guangdong, P.R.C.
Identificatore del modello	GKYP50100050EU
Tensione di ingresso	100-240V
Ingresso frequenza C/A	50/60Hz
Tensione di uscita	5.0V
Corrente di uscita	1.0A
Potenza di uscita	5.0W
Efficienza attiva media	73,62%
Efficienza a basso carico (10%)	...
Consumo energetico a vuoto	0.04W

**TUTTI I DIRITTI RISERVATI, COPYRIGHT DENVER A/S**



Le apparecchiature elettriche ed elettroniche contengono materiali, componenti e sostanze che possono essere pericolosi per la salute e per l'ambiente qualora gli elementi di scarto (componenti elettrici ed elettronici da smaltire) non venissero gestiti correttamente.

Come illustrato a fianco, le attrezzature elettriche ed elettroniche sono contrassegnate dal simbolo del cassonetto dell'immondizia barrato. Questo simbolo significa che le apparecchiature elettriche ed elettroniche non devono essere smaltite con gli altri rifiuti domestici, ma devono essere oggetto di raccolta separata.

Tutte le città hanno stabilito servizi di raccolta porta a porta, punti di raccolta e altri servizi che permettono di conferire gratuitamente le apparecchiature elettriche ed elettroniche alle stazioni di riciclaggio. Informazioni aggiuntive sono disponibili presso gli uffici tecnici preposti della città.

DENVER A/S  
Omega 5A, Soeften  
DK-8382 Hinnerup  
Danimarca  
[www.facebook.com/denver.eu](http://www.facebook.com/denver.eu)



# Contact

## Nordics

Headquarter  
DENVER A/S  
Omega 5A, Soeften DK-  
8382 Hinnerup Denmark

Phone: +45 86 22 51 00 (Push  
“ 2” for support)

E-Mail  
For technical questions,  
please write to: [support@denver.eu](mailto:support@denver.eu)

For all other questions please  
write to: [intersales@denver.eu](mailto:intersales@denver.eu)

---

## Benelux/France

DENVER BENELUX B. V.  
Barwoutswaarder 13C+D  
3449 HE Woerden  
The Netherlands

Phone: +31 348 420 029

E-Mail: [support-nl@denver.eu](mailto:support-nl@denver.eu)

---

## Spain/Portugal

DENVER SPAIN S.A.  
C/ Moscú, 1 Pol.Ind.Mas de Tous  
46185 La Pobla de Vallbona  
Valencia (Spain)

Spain  
Phone: +34 960 046 883  
Mail: [serviciotecnico.denver@denver.eu](mailto:serviciotecnico.denver@denver.eu)

Portugal:  
Phone: +35 1255 240 294  
E-Mail: [denver.service@satfiel.com](mailto:denver.service@satfiel.com)

## Germany

DENVER GmbH Service  
Gutenbergstrasse 1  
94036 Passau

Phone: +49 851 379 369 40

E-Mail  
[service-germany@denver.eu](mailto:service-germany@denver.eu)

Fairfixx GmbH  
Repair and service  
Rudolf-Diesel-Str. 3 TOR 2  
53859 Niederkassel

(for TV, E-Mobility/Hoverboards/  
Balanceboards, Smartphones & Tablets)

Tel.: +49 851 379 369 69  
E-Mail: [denver@fairfixx.de](mailto:denver@fairfixx.de)

---

## Austria

Lurf Premium Service GmbH  
Deutschstrasse 1  
1230 Wien

Phone: +43 1 904 3085  
E-Mail: [denver@lurfservice.at](mailto:denver@lurfservice.at)

---

If your country is not listed above,  
please write an email to  
[support@denver.eu](mailto:support@denver.eu)



DENVER A/S  
Omega 5A,  
SoeftenDK-  
8382  
Hinnerup  
Denmark  
[denver.eu](http://denver.eu)