

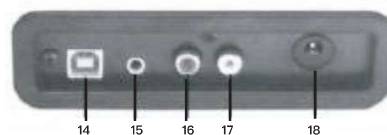
# TURVALLISUUSTIEDOT

Lue turvallisuusohjeet huolellisesti ennen tuotteen ensimmäistä käyttökertaa ja säilytä ohjeet myöhempiä tarpeita varten.

1. Tämä tuote ei ole lelu. Pidä se poissa lasten ulottuvilta.
2. Pidä laite poissa lasten ja lemmikkieläinten ulottuvilta, jotta vältät niiden pureskelun ja nielemisen.
3. Tuotteen käyttö- ja varastointilämpötila on 0 celsiusasteen ja 40 celsiusasteen välillä. Tämän lämpötila-alueen alittaminen tai ylittäminen voi vaikuttaa toimintaan.
4. Älä koskaan avaa tuotetta. Sisällä olevien sähköosien koskettaminen voi aiheuttaa sähköiskun. Vain pätevät henkilöt saavat korjata tai huoltaa laitetta.
5. Älä altista lämmölle, vedelle, kosteudelle, suoralle auringonpaisteelle!
6. Suojaa korvasi kovalta äänenvoimakkuudelta. Kova äänenvoimakkuus voi vahingoittaa korvasi ja vaarana on kuulonmenetyks.
7. Laite ei ole vedenpitävä. Jos laitteeseen pääsee vettä tai vieraita esineitä, seurauksena voi olla tulipalo tai sähköisku. Jos laitteeseen pääsee vettä tai vieraita esineitä, lopeta käyttö välittömästi.
8. Lataa vain mukana tulevalla sovittimella. Pistoketta käytetään laitteen irti kytkemiseen, ja irtikytkemislaitteen tulee olla helposti käytettävissä. Varmista, että pistorasian ympärillä on vapaata tilaa helpon käytettävyyden takaamiseksi.
9. Älä käytä muita kuin alkuperäisiä lisävarusteita tuotteen kanssa, koska muutoin tuote voi toimia epänormaalisti.

## KUVAUS

1. Lukkosalpa
2. Pölysuojus
3. Adapteri – käytä, kun toistat 45 rpm levyjä, joissa on leikatut keskustat.
4. Äänivarren nostin
5. Automaattisen pysäytyksen säätö
6. Nopeuden valinta – kolme nopeutta: 33, 45, 78 rpm.
7. Virran LED-merkkivalo
8. Virtakytkin/äänenvoimakkuuden säätö
9. Kuulokeliitäntä
10. Äänivarsi
11. Kaiutin
12. Äänirasia
13. Kantokahva
14. PC Link -liitäntä
15. AUX-in -liitäntä
16. Linja ulos R-kanava
17. Linja ulos L-kanava
18. DC-virtaliitäntä



- Punainen liitin R-kanavan tuloon.
- Valkoinen liitin L-kanavan tuloon.

## ALKUASETUKSET

### VERKKOVIRTALIITÄNTÄ

Varmista, että kotisi verkkojännite vastaa laitteen käyttöjännitettä. Laite voidaan liittää pistorasiaan 5V DC adapterilla.

### VAHVISTIMEN LIITÄNTÄ (mikäli tarpeen)

Vaikka voit kuunnella uutta levysoitintasi sisäänrakennettujen kaiuttimien kautta, voit halutessasi yhdistää sen omaan Hi-Fi-järjestelmääsi. Yhdistä ääniliittimet mikserin tai vahvistimen linjatuloon RCA-kaapelilla (ei mukana)

## Levyn soittaminen

- Aseta haluamasi levy levysoittimeen. Muista käyttää tarvittaessa adapteria levysoittimen keskitapissa.
- Valitse nopeuden valintakytkimellä levyn toistonopeudeksi, 33, 45 tai 78 rpm.
- Käännä virran kiertokytkintä. Huomaa, että se säätää myös äänenvoimakkuutta.
- Vapauta äänivarren lukko.
- Nosta äänivarsi kevyesti ylös.
- Aseta neula levyn ensimmäisen kappaleen yläpuolelle, levy alkaa automaattisesti pyöriä.
- Laske neula hitaasti alas levyyn toiston aloittamiseksi.
- Levyn päättyessä levysoitin lopettaa pyörimisen automaattisesti, jos automaattisen pysäytyksen kytkin on PÄÄLLÄ-asennossa. Jos kytkin on pois päältä -asennossa, levy jatkaa pyörimistä, kunnes äänivarsi palautetaan äänivarren pidikkeeseen.
- Nosta äänivarsi ja aseta pidikkeeseen, kun lopetat.
- Aseta suojus takaisin neulaan ja lukitse äänivarsi.
- Irrota laite sähkövirrasta.

## OHJELMISTON ASENNUS

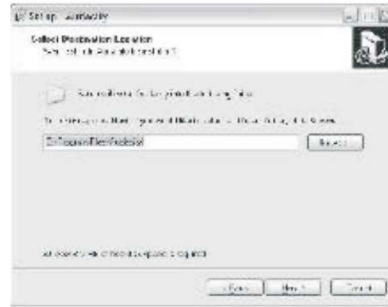
- Aseta pakkaukseen sisältyvä CD tietokoneesi CD-ROM-asemaan ja noudata ruudulla näkyviä ohjeita asentaaksesi ohjelman:
- Napsauta 'Next' (seuraava)
- Valitse 'I accept the agreement' (hyväksyn sopimuksen ehdot) ja napsauta 'Next':



- Napsauta 'Next':



- Voit halutessasi muuttaa tallennuspolkua tai jatkaa painamalla 'Next' (suositeltava):



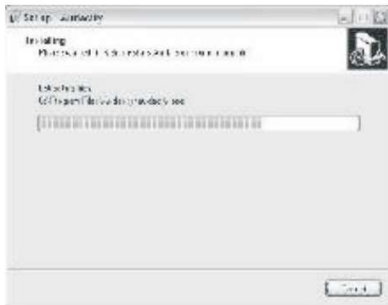
- Napsauta 'Next':



- Napsauta 'Install':



- Ohjelmiston asennus alkaa:



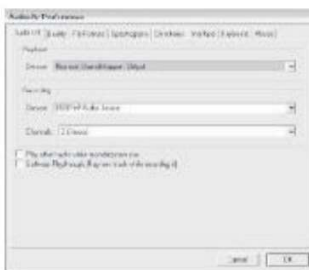
- Napsauta 'Finish' (viimeistele) viimeistelläksesi asennuksen:



- Audacity-ohjelmiston tulisi käynnistyä automaattisesti. Mikäli näin ei kuitenkaan käy:
- Kaksoinapsauta Työpöydälläsi näkyvää Audacity-ohjelmiston kuvaketta käynnistääksesi ohjelman. Mikäli et näe kuvaketta, avaa Oma tietokone, siirry Ohjelmatiedostot-kansioon ja avaa Audacity-kansio. Napsauta hiiren oikeaa painiketta kuvakkeen kohdalla, joka muistuttaa oranssia palloa, jolla on kuulokkeet, napsauta Lähetä ja valitse Työpöytä.

## Audacity-ohjelmiston käyttö

- Liitä USB-johdon laitteen takaosaan ja tietokoneesi vapaana olevaan USB-liittimeen.
- Käynnistä Audacity-ohjelmisto kaksoinapsauttamalla Audacity-kuvaketta.
- Ennen nauhoittamista, napsauta 'Edit' ikkunan ylälaidassa ja valitse 'Preferences' valikon alaosasta, jolloin siirryt asetuksiin.
- Avaa Device-liukuvalikko painamalla alaspäin osoittavaa nuolta. Valitse 'USB PnP Audio Device'. Valitse myös tarkistusruutu 'Play through (Play new track while recording it)'.
- Channels-kohdassa voit valita nauhoituskanavien määrän, 1 on Mono, 2 on Stereo. Valitse Stereo.
- Napsauta 'OK', kun olet tehnyt valinnat:



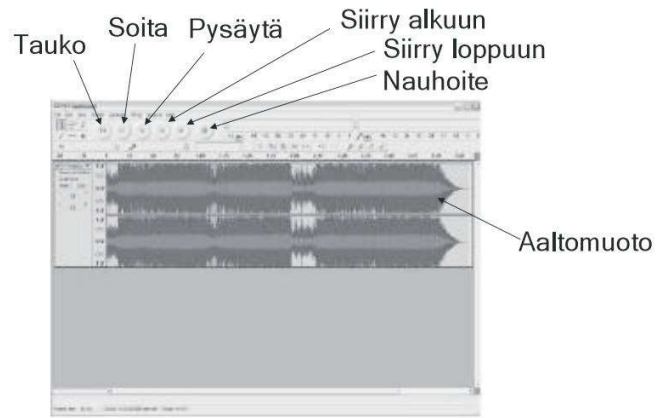
Asetukset-ikkuna



## Nauhoittaminen Audacity-ohjelmalla

- Aloita levyn toisto edellä mainitulla tavalla ja paina Record (nauhoitus) -painiketta ohjelman ikkunassa aloittaaksesi nauhoittamisen tietokoneellesi.

- Kun nauhoitus on valmis, käytä Transport-säätimiä siirtyäksesi alkuun (Go to Start), soittaaksesi (Play) nauhoittaaksesi (Record), pysäyttääksesi (Stop) ta siirtyäksesi aaltomuodon loppuun (Go to End):



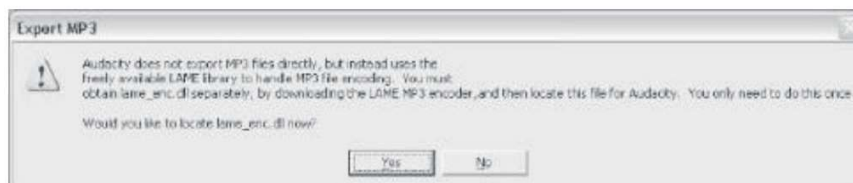
- Käytä File, Edit, View, Project, Generate, Effect ja Analyse -valikoita tallentaaksesi, siirtääksesi tai muokataksesi tallenteitasi.
- Mikäli nauhoitustaso vaatii säätämistä, napsauta Käynnistä, Asetukset ja Ohjauspaneeli. Ohjauspaneelissa, valitse Äänet ja Äänilaitteet, jossa voit napsauttaa Äänenvoimakkuus-välilehteä ja valita Lisäasetukset.
- Äänenvoimakkuuden pääikkunassa, voit valita asetuksia vasemmasta yläkulmasta painamalla Ominaisuudet -kohtaa valikossa.
- Ominaisuudet-ikkunassa, valitse 'USB PnP Audio Device' liukuvalikosta. Vahvasta valinta painamalla 'OK', jolloin ikkuna aukeaa, jossa voit säätää nauhoitustasoa. Mikäli nauhoitus on liian hiljainen, säädä tehoa ylös, tai alas, mikäli nauhoitus on liian kovaääninen.
- HUOMAA: Sinisen aaltomuodon tulisi näkyä Audacity-ohjelman ikkunassa kokonaisena.
- Ennen kuin voit muokata musiikkia, nauhoitettu aaltomuoto tulee korostaa.
- Korostaaksesi aaltomuodon, napsauta hiiren vasemmalla painikkeella aaltomuodon vasemmalle puolelle, jolloin aaltomuoto tummuu.
- Nyt aaltomuotoa voidaan muokata. Mikäli haluat kuitenkin muokata (tai tallentaa) vain tietyn osan aaltomuodosta, voit valita muokattavan alueen napsauttamalla ja raahaamalla. Voit nyt muokata tummunutta kohtaa.
- Voit myös vaihtoehtoisesti valita EDIT (muokkaa) sivun vasemmasta ylälaidasta ja napsauttaa SELECT (valitse) ja valita jonkin seuraavista toiminnoista: All (koko aaltomuoto), Start to Cursor (alusta osoittimeen) tai Cursor to end (osoittimesta loppuun).
- HUOMAA: kun olet nauhoittanut musiikkia, saatat joutua irrottamaan USB-johdon tietokoneesta, jotta voit toistaa musiikkia tietokoneesi kautta.

## Musiikkitiedostojesi tallentaminen (.WAV)

- Kun olet nauhoittanut ja muokannut musiikkiasi, sinun tulee tallentaa tiedostot tietokoneellesi. Napsauta File ja siirry Export as Wav -valikkoriville.
- Napsauta valikkoriviä, jolloin sinua pyydetään nimeämään tiedosto, joka tallennetaan ruudulla näkyvään paikkaan. Voit joko pistää tallennuskansion muistiin tai valita jonkun muun tallennuskansion.
- Tämä voi olla olemassa oleva tai uusi kansio.

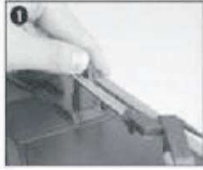
## Musiikkitiedostojesi tallentaminen (.Mp3)

- Kun olet nauhoittanut ja muokannut musiikkiasi, sinun tulee tallentaa tiedostot tietokoneellesi. Napsauta File ja siirry Export as Mp3 -valikkoriville.
- Napsauta valikkoriviä, jolloin sinua pyydetään nimeämään tiedosto, joka tallennetaan ruudulla näkyvään paikkaan. Voit joko pistää tallennuskansion muistiin tai valita jonkun muun tallennuskansion.
- Tämä voi olla olemassa oleva tai uusi kansio.
- HUOMAUTUS: Jotta voit käyttää Export to Mp3 -ominaisuutta, sinun täytyy kopioida lame\_enc.dll -tiedosto asennus-CD:ltä kovalevyysi AUDACITY-kansioon. Ohjelmisto havaitsee tiedoston automaattisesti, jolloin voit siirtää tallentaa tiedostoja Mp3-muotoon.

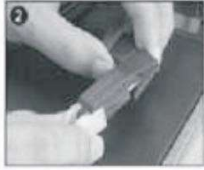


## KUNNOSSAPITO NEULAN VAIHTAMINEN

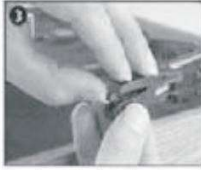
- Katso kuvat 1–8



1 vapauta äänivarsi painamalla varren lukkoa.



2 irrota äänirasian suojus, jolloin neula tulee esille.



3 erota äänirasia pidikkeestä varovasti.



4 irrota äänilinja kokonaan äänirasiasta.



asetä uusi neula päinvastaisessa järjestyksessä, aseta äänilinja vastaavasti ja asenna äänirasia pidikkeeseen varovasti.

**HUOMAUTUS:** Ole varovainen suorittaessasi tätä toimenpidettä, jotta vältät äänivarren ja äänilinjan johtojen vaurioitumisen.

## UUDEN NEULÄÄNIRASIAN ASENTAMINEN

- Katso kuvat 5 ja 6.



## HUOMAUTUKSIA

Suosittellemme puhdistamaan levyt antistaattisella liinalla, jotta kuuntelunautinto on maksimaalinen ja levyjen käyttöikä pidempi.

Huomautamme myös, että samoista syistä neula tulisi vaihtaa säännöllisesti (noin 250 tunnin välein)

Puhdista neula aika ajoin pölystä pehmeällä alkoholiin kastetulla harjalla (harjaussuunta äänirasian takaa eteenpäin)

MUISTA LEVYSOITINTA KULJETTAESSASI:

- Asenna neulansuojus paikoilleen.
- Kiinnitä pidikkeen kiinnitin nostovarteeseen.

Ota huomioon – kaikkia tuotteita voidaan muuttaa ilman erillistä ilmoitusta. Emme vastaa käyttöoppaan virheistä tai puutteista.

Valmistajan nimi tai tavaramerkki, kaupparekisterinumero ja osoite	Shenzhen Shi Guangkaiyuan Technology Ltd. 91440300053998927W 2 floor, 41 Tiansheng Road, Tianliao Village, Gongming Street, Guangming, Shenzhen, Guangdong, P.R.C..
Mallitunniste	GKYP50100050EU
Otojännite	100-240V
Tuloverkkotaajuus	50/60Hz
Antojännite	5.0V
Antovirta	1.0A
Antoteho	5.0W
Aktiivitiilan keskimääräinen hyötysuhde	73.62%
Hyötysuhde alhaisella kuormituksella (10 %)	...
Kuormittamattoman tilan tehonkulutus	0.04W

**KAIKKI OIKEUDET PIDÄTETÄÄN, TEKIJÄNOIKEUS: DENVER A/S**



Sähkö- ja elektroniikkalaitteet sekä niissä käytettävät paristot sisältävät materiaaleja, komponentteja ja aineita, jotka voivat olla vahingollisia terveydelle ja ympäristölle, jos jättemateriaalia (pois heitettävät sähkö- ja elektroniikkalaitteet sekä paristot) ei käsitellä asianmukaisesti.

Sähkö- ja elektroniikkalaitteet on merkitty roskakorilla, jonka päällä on rasti, kuten yllä. Symboli kertoo, ettei sähkö- ja elektroniikkalaitteita tai paristoja saa hävittää kotitalousjätteen mukana vaan ne on hävitettävä erikseen.

Kaikissa kaupungeissa on keräilypisteitä, joihin vanhat sähkö- ja elektroniikkalaitteet voidaan toimittaa maksutta edelleen toimitettaviksi kierrätysasemille ja muihin keräilypisteisiin tai niille voidaan järjestää keräily kodeista. Lisätietoja saat kuntasi tekniseltä osastolta.

DENVER A/S  
Omega 5A, Soeften  
DK-8382 Hinnerup  
Tanska

[www.facebook.com/denver.eu](http://www.facebook.com/denver.eu)



# Contact

## Nordics

Headquarter  
DENVER A/S  
Omega 5A, Soeften DK-  
8382 Hinnerup Denmark

Phone: +45 86 22 51 00 (Push  
“ 2” for support)

E-Mail  
For technical questions,  
please write to: [support@denver.eu](mailto:support@denver.eu)

For all other questions please  
write to: [intersales@denver.eu](mailto:intersales@denver.eu)

---

## Benelux/France

DENVER BENELUX B. V.  
Barwoutswaarder 13C+D  
3449 HE Woerden  
The Netherlands

Phone: +31 348 420 029

E-Mail: [support-nl@denver.eu](mailto:support-nl@denver.eu)

---

## Spain/Portugal

DENVER SPAIN S.A  
C/ Moscú, 1 Pol.Ind.Mas de Tous  
46185 La Pobla de Vallbona  
Valencia (Spain)

Spain  
Phone: +34 960 046 883  
Mail: [serviciotecnico.denver@denver.eu](mailto:serviciotecnico.denver@denver.eu)

Portugal:  
Phone: +35 1255 240 294  
E-Mail: [denver.service@satfiel.com](mailto:denver.service@satfiel.com)

## Germany

DENVER GmbH Service  
Gutenbergstrasse 1  
94036 Passau

Phone: +49 851 379 369 40

E-Mail  
[service-germany@denver.eu](mailto:service-germany@denver.eu)

Fairfixx GmbH  
Repair and service  
Rudolf-Diesel-Str. 3 TOR 2  
53859 Niederkassel

(for TV, E-Mobility/Hoverboards/  
Balanceboards, Smartphones & Tablets)

Tel.: +49 851 379 369 69  
E-Mail: [denver@fairfixx.de](mailto:denver@fairfixx.de)

---

## Austria

Lurf Premium Service GmbH  
Deutschstrasse 1  
1230 Wien

Phone: +43 1 904 3085  
E-Mail: [denver@lurfservice.at](mailto:denver@lurfservice.at)

---

If your country is not listed above,  
please write an email to  
[support@denver.eu](mailto:support@denver.eu)



DENVER A/S  
Omega 5A,  
SoeftenDK-  
8382  
Hinnerup  
Denmark  
[denver.eu](http://denver.eu)