



WEC-3001

denver-electronic.com

April 2021

Säkerhetsanvisningar

Läs igenom säkerhetsanvisningarna noggrant innan du använder produkten för första gången och behåll anvisningarna för framtida referens.

1. Produkten är inte en leksak. Håll den utom räckhåll för barn.

2. Håll produkten utom räckhåll för barn. Se även till att husdjur inte kan tugga på eller svälja produkten.

3. Produktens drift- och förvaringstemperatur är från 0 grader Celsius till 40 grader Celsius. Temperaturer över och under dessa temperaturer kan påverka funktionen.

4. Öppna aldrig produkten. Om du vidrör elektroniken på insidan av produkten kan du få en elektrisk stöt. Reparationer och service får endast utföras av kvalificerad personal.

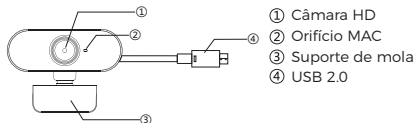
5.Får inte utsättas för hög temperatur, vatten, fukt eller direkt solljus!

6.Enheten är inte vattentät. Om vatten eller främmande föremål tränger in i enheten kan det leda till brand eller elektrisk chock. Om vatten eller främmande föremål tränger in i enheten ska du omedelbart sluta använda den.

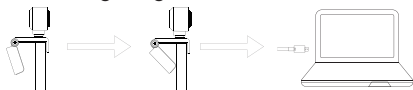
7.Den direkta USB-strömkontakten används för att frånkoppla enheten och brytaren skall alltid vara lätt tillgänglig. Se därför till att det finns utrymme runt USB-kabelanslutningen på datorn för enkel åtkomst.

8.Använd inte tillbehör som ej är original tillsammans med produkten eftersom produktens funktionalitet kan äventyras.

Diagram över produktstrukturen



Monteringssteg



- 1.Sätt på kamerafästet och rikta kameran mot skärmens framsida.
- 2.Tryck ned på kamerafästet och snäpp fast den bakre änden av skärmfästet på baksidan av skärmen.
- 3.Anslut USB-datakabeln till datorns USB-gränssnitt.

Observera - Alla produkter är föremål för ändringar utan föregående meddelande. Vi reserverar oss för eventuella fel och utelämnanden i handboken.

ALLA RÄTTIGHETER RESERVERADE,
COPYRIGHT DENVER ELECTRONICS
A/S



www.denver-electronics.com



DENVER ELECTRONICS A/S

Omega 5A, Soeften

DK-8382 Hinnerup

www.facebook.com/denverelectronics

Elektriska och elektroniska apparater innehåller material, komponenter och ämnen som kan vara farliga för din hälsa och miljön, om avfallsmaterialet (förbrukad elektrisk och elektronisk utrustning) inte hanteras korrekt.

Elektrisk och elektronisk utrustning är markerad med en överkorsad soptunna, enligt ovan. Denna symbol markerar att elektrisk och elektronisk utrustning inte får avfallshanteras tillsammans med annat hushållsavfall, utan ska avfallshanteras separat.

Alla kommuner har etablerat uppsamlingsställen där elektrisk och elektronisk utrustning och batterier antingen kan lämnas in kostnadsfritt på återvinningsstationer eller hämtas från hushållen. Ytterligare information finns hos den tekniska förvaltningen i din kommun.