



**WEC-3001**

[denver-electronic.com](http://denver-electronic.com)

April 2021

## Veiligheidsinformatie

Lees de veiligheidsinstructies zorgvuldig door voordat u het product voor de eerste keer gebruikt en bewaar de instructies voor toekomstig gebruik.

1. Dit product is geen speelgoed. Houd het buiten bereik van kinderen.

2. Houd het product buiten het bereik van kinderen en huisdieren om kauwen en inslikken te voorkomen.

3. De bedrijfs- en opslagtemperatuur van het product is van 0 °C tot 40 °C. Een te lage of te hoge temperatuur kan de werking beïnvloeden.

4. Open het product nooit. Elektrische onderdelen aan de binnenkant aanraken kan elektrische schokken veroorzaken. Reparaties of onderhoud mogen alleen worden uitgevoerd door gekwalificeerd personeel.

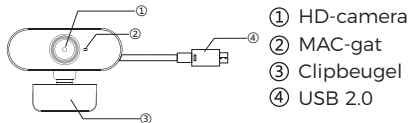
5. Niet blootstellen aan warmte, water, vocht of direct zonlicht!

6. Het apparaat is niet waterdicht. Als er water of vreemde voorwerpen het apparaat binnendringen, kan dit leiden tot brand of een elektrische schok. Stop onmiddellijk het gebruik, als er water of een vreemd voorwerp het apparaat binnendringt.

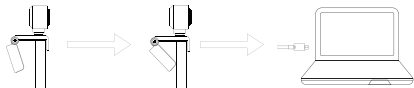
7. De directe USB-stroomstekker wordt gebruikt om de voeding volledig los te koppelen en moet te allen tijde bereikbaar en gemakkelijk te gebruiken zijn. Zorg dus voor voldoende ruimte rondom de USB-kabelaansluiting op de pc voor eenvoudige toegang.

8. Gebruik geen niet-originele accessoires samen met het apparaat, aangezien dit de werking van het apparaat kan verstoren.

## Productoverzicht



## Installatiestappen



1.Schakel de camerabeugel in en richt de camera naar de voorkant van het scherm.

2.Druk de camerabeugel omlaag en klik het achterste uiteinde van de schermbeugel vast aan de achterkant van het scherm.

3.Sluit de USB-kabel aan op de USB-poort van de computer.

Opmerking - Alle producten zijn onderworpen aan wijzigingen zonder enige aankondiging. Fouten en omissies in de gebruiksaanwijzing voorbehouden.

ALLE RECHTEN VOORBEHOUDEN,  
AUTEURSRECHT DENVER ELECTRONICS A/S



[www.denver-electronics.com](http://www.denver-electronics.com)



DENVER ELECTRONICS A/S

Omega 5A, Soefte

DK-8382 Hinnerup

[www.facebook.com/denverelectronics](http://www.facebook.com/denverelectronics)

Elektrische en elektronische apparatuur bevat materialen, componenten en stoffen die schadelijk kunnen zijn voor uw gezondheid en het milieu, als de afvalproducten (afgedankte elektrische en elektronische apparatuur) niet correct worden verwerkt.

Elektrische en elektronische apparatuur is gemarkeerd met het doorgekruiste vuilnisbaksymbool, zoals hierboven afgebeeld. Dit symbool betekent dat elektrische en elektronische apparatuur niet mag worden afgevoerd met ander huishoudelijk afval, maar afzonderlijk moet worden afgevoerd.

Alle plaatsen hebben specifieke inzamelpunten, waar elektrische of elektronische apparatuur kosteloos

kan worden ingeleverd bij recyclestations of andere inzamellocaties. In bepaalde gevallen kan het afval ook aan huis worden opgehaald. Aanvullende informatie kan worden verkregen bij de technische afdeling van uw gemeente.