



**WEC-3001**  
denver-electronic.com  
April 2021

## Información sobre seguridad

Lea detenidamente estas instrucciones de seguridad antes de usar el producto por primera vez y guarde las instrucciones como referencia futura.

1. Este producto no es un juguete. Manténgalo fuera del alcance de los niños.
2. Mantenga el producto fuera del alcance de los niños y mascotas para evitar que lo mastiquen o se lo traguen.
3. La temperatura de almacenamiento y de funcionamiento del producto es de 0 grados Celsius a 40 grados Celsius. Una temperatura superior o inferior a estas puede afectar al funcionamiento.
4. Nunca abra el producto. Tocar las partes electrónicas del interior puede provocar una descarga eléctrica. Las

reparaciones o el mantenimiento debe realizarlo únicamente personal cualificado.

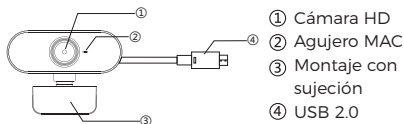
5. ¡No la esponga al calor, agua, humedad o luz solar directa!

6. La unidad no es impermeable. Si entra en la unidad agua o un objeto extraño, se puede provocar que haya un incendio o una descarga eléctrica. Si entra en la unidad agua o un objeto extraño, detenga su uso inmediatamente.

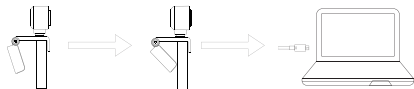
7. La toma directa USB se usa como dispositivo de desconexión; el dispositivo de desconexión debe estar completamente operativo. Asegúrese de que hay espacio alrededor de la conexión del cable USB en el PC para tener un acceso sencillo.

8. No use accesorios no originales con el producto ya que esto puede provocar una funcionalidad anormal del producto

## Diagrama de la estructura del producto



## Pasos de instalación



1. Encienda el montaje de la cámara y apunte la cámara hacia la parte delantera de la pantalla.

2. Presione hacia abajo el montaje de la cámara y ajuste el extremo trasero del montaje de la pantalla en la parte posterior de la pantalla.

3. Conecte el cable de datos USB en la interfaz USB del ordenador.

Aviso: - Todos los productos pueden estar sujetos a cambios técnicos sin previo aviso. Además, nos reservamos el derecho de corregir errores y omisiones en el manual.

TODOS LOS DERECHOS RESERVADOS, COPYRIGHT DENVER ELECTRONICS A/S



[www.denver-electronics.com](http://www.denver-electronics.com)



DENVER ELECTRONICS A/S

Omega 5A, Soeften

DK-8382 Hinnerup

[www.facebook.com/denverelectronics](http://www.facebook.com/denverelectronics)

Los equipos eléctricos y electrónicos contienen materiales, componentes y sustancias que pueden ser nocivas para su salud y el medioambiente si no se maneja correctamente el material de desecho (equipo eléctrico y electrónico desechado).

Los equipos eléctricos y electrónicos aparecen marcados con un símbolo de cubo de basura tachado; véase arriba. Este símbolo significa que los equipos eléctricos y electrónicos no deben eliminarse con el resto de residuos domésticos, sino que deben eliminarse de forma separada.

Todas las ciudades disponen de puntos de recogida establecidos, donde bien se puede enviar los equipos eléctricos y electrónicos de

forma gratuita en las estaciones de reciclaje u otros puntos de reciclaje, o que se le recojan de sus domicilios. Puede obtener información adicional en el departamento técnico de su ciudad.