



**WEC-3001**

[denver-electronic.com](http://denver-electronic.com)

April 2021

## Sikkerhedsoplysninger

Læs omhyggeligt sikkerhedsanvisningerne, før du tager produktet i brug første gang, og gem vejledningen til senere brug.

1. Dette produkt er ikke et legetøj. Hold det udenfor børns rækkevidde.
2. Hold produktet udenfor børns og kæledyrs rækkevidde, så dele ikke bliver tygget på eller slugt.
3. Produktets drifts- og opbevarings-temperaturområde ligger fra 0 °C til 40 °C. Udenfor dette område kan funktionaliteten blive påvirket.
4. Produktet må aldrig åbnes. Hvis du rører de elektriske dele i enheden, kan du få elektrisk stød. Reparation og service bør altid udføres af kvalificeret fagmand.

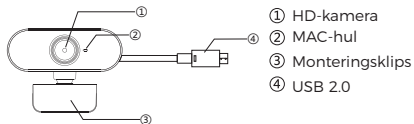
5.Må ikke udsættes for varme, væske, fugt eller direkte sollys!

6.Enheden er ikke vandtæt. Hvis væske eller fremmedlegemer trænger ind i enheden, kan det medføre brand eller elektrisk stød. Hvis væske eller fremmedlegemer trænger ind i enheden, skal du omgående afbryde brugen.

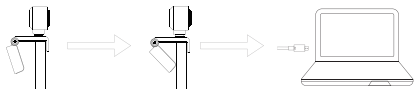
7.Det direkte USB-strømskik bruges som en afbrydereenhed. Der skal være nem adgang til at betjene afbrydereenheden. Kontrollér, at der er tilstrækkelig plads rundt om USB-kabelstikket på pc'en og nem adgang.

8.Brug kun originalt tilbehør sammen med produktet, da produktet ellers vil kunne fungere unormalt.

## Produktoversigt



## Installationsvejledning



1. Vend kameraklipsen således, at kameraet peger mod skærmens front.
2. Tryk kameraklipsen ned, og tryk skærmlipsens bagende ind, så den holder kameraet fast på skærmen.
3. Slut USB-datakablet til USB-porten på computeren.

Bemærk venligst - Ret til uvarslet ændring i alle produkter forbeholdes. Vi tager forbehold for fejl og udeladelser i denne manual.

ALLE RETTIGHEDER RESERVERET,  
COPYRIGHT DENVER ELECTRONICS  
A/S



[www.denver-electronics.com](http://www.denver-electronics.com)



DENVER ELECTRONICS A/S

Omega 5A, Soeften

DK-8382 Hinnerup

[www.facebook.com/denverelectronics](http://www.facebook.com/denverelectronics)

Elektrisk og elektronisk udstyr indeholder materialer, komponenter og stoffer, der kan være skadelige for menneskers sundhed og for miljøet, hvis affaldet (kasseret elektrisk og elektronisk udstyr) ikke håndteres korrekt.

Elektrisk og elektronisk udstyr er mærket med en overkrydset skraldespand, som vist på symbolet herover. Den symboliserer, at elektrisk og elektronisk udstyr ikke må bortskaffes sammen med usorteret husholdningsaffald, men skal indsamles særskilt.

Alle kommuner har etableret indsamlingsordninger, hvor kasseret elektrisk og elektronisk udstyr gratis kan afleveres af borgerne på

genbrugsstationer og andre indsam-  
lingssteder eller bliver afhentet direkte  
fra husholdningerne. Nærmere  
information kan fås hos kommunens  
tekniske forvaltning.