

DENVER®

DENVER SMART HOME SHV-120

Käyttöopas



facebook.com/denverelectronics

Turvallisuustieto

Lue turvallisuusohjeet huolellisesti ennen tuotteen ensimmäistä käyttökertaa ja säilytä ohjeet myöhempiä tarpeita varten.

Tämä tuote ei ole lelu. Pidä se poissa lasten ulottuvilta.

- Varoitus: tämän tuotteen sisällä on litiumparistoja.

- Käytä vain tyyppiä 18650 ladattavia paristoja.

- Pidä paristot poissa lasten ulottuvilta.

- Älä käytä sekaisin uusia ja vanhoja paristoja tai erityyppisiä paristoja. Poista paristot, jos et aio käyttää järjestelmää pitkään aikaan. Tarkista paristojen napaisuus (+/-), kun laitat ne tuotteeseen. Väärin asettaminen voi aiheuttaa räjähdyksen.

- Tuotteen käyttö- ja varastointilämpötila on -10 celsiusasteen ja 40 celsiusasteen välillä. Tämän lämpötila-alueen alittaminen tai ylittäminen voi vaikuttaa toimintaan.

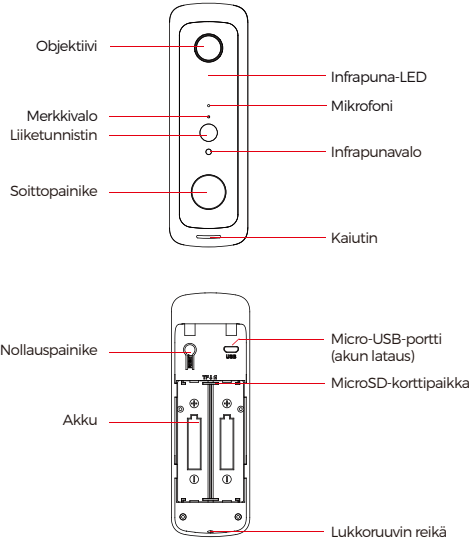
- Käytä vain lisävarusteita, jotka on pakattu ovikellon mukaan. Jos käytät kolmansien osapuolten lisävarusteita, ne voivat aiheuttaa signaalihäiriöitä, jolloin myös tuote voi toimia epänormaalisti.

- Älä koskaan avaa tuotetta: laitteen sisällä voi olla hengenvaarallinen jännite.

- Vain pätevät henkilöt saavat korjata tai huoltaa tuotetta

FI

1. Aloittaminen



- Merkkivalo vilkkuu SINISENÄ
Laite odottaa pariiliitoksen muodostamista.
- Merkkivalo palaa PUNAISENA
Wi-Fi-yhteys on epäonnistunut.
- ○ Merkkivalo vilkkuu SINISENÄ ja PUNAISENA
Wi-Fi-yhteys on katkennut.

Huomioi, että ovikello tarvitsee 2,4 GHz:n Wi-Fi-yhteyden. Varmista, että puhelimesi on yhdistetty samaan 2,4 GHz:n verkkoon, kun asennat SVH-120:n.

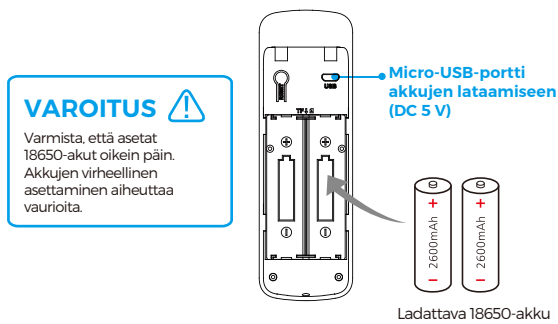
2. Akkujen lataaminen

Latausaika: 7 tuntia käyttämällä 1 A USB-laturia (ei mukana) (ovikellon micro-USB-portin kautta)

Lataa 18650-akut täyteen ennen käyttöä. Normaalisissa käytössä akut kestävät 2-3 kuukautta.

Huomautus:

Jos ovikello kerää ison määrän tapahtumia joka päivä, se kuluttaa paljon akkua, ja akut täytyy ehkä ladata normaalia aikaisemmin. Akut kuluvat myös joka kerta, kun käytät Live-näkymää tai puhut ovikellon kautta. Voit estää liialliset tapahtumat säätämällä liikeasetukset pienemmälle herkkyydelle.



FI

3. Määritä video-ovikello DENVER SMART HOME -sovelluksessa

Vaihe 1

Lataa Denver Smart Home -sovellus. Skannaa alla oleva QR-koodi tai etsi "Denver Smart Home" Apple App Storesta tai Google Play -kaupasta.

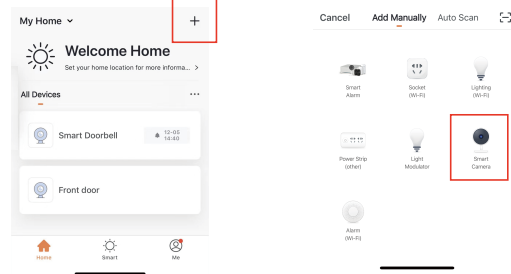


Vaihe 2

Avaa Denver Smart Home -sovellus, rekisteröi sähköpostiosoitteesi tai puhelinnumerosi ja kirjautu tilillesi.

Vaihe 3

Lisää ovikello valitsemalla + kotisivun oikeasta yläkulmasta. Valitse sitten Älykäs kamera.

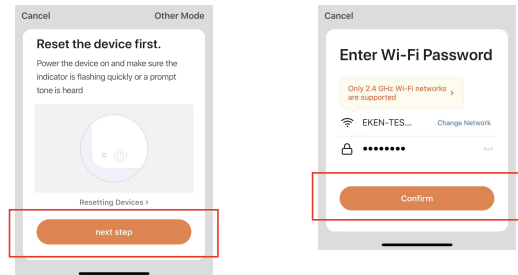


Vaihe 4

Avaa akkukotelon kansi ja poista eristysliuskat. Kun kuulet Kamera on nyt valmis pariiliitoksen muodostamiseen ja LED-valo vilkkuu nopeasti sinisenä, napauta Seuraava vaihe.

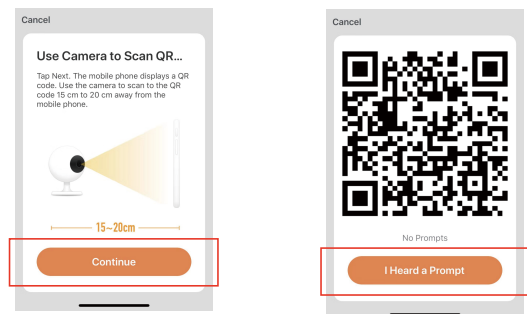
Vaihe 5

Etsi Wi-Fi-verkkosi nimi. Anna Wi-Fi-salasanasi ja napauta sitten Vahvista.



Vaihe 6

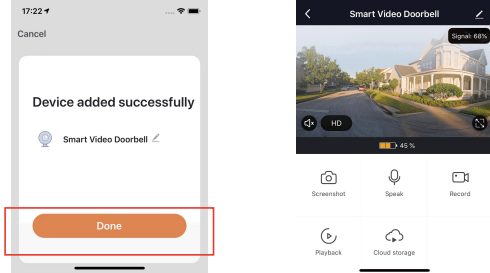
Napauta Jatka, skannaa sitten QR-koodi matkapuhelimestasi käyttämällä ovikelloa. Kun kuulet kehoitteen, napauta Kuulin kehoitteen.



FI

Vaihe 7

Kun ovikello on Wi-Fi-yhteydessä, napauta Valmis. Asetukset on tehty. Kokeile laitetta ja siirry Live-näkymään.



HUOMAUTUS:

Varmista, että otat pikailmoitukset käyttöön puhelimesiäsi.

1. Mene kohtaan Asetukset -> Ilmoitukset -> PÄÄLLÄ
2. Näyttöön tulee luettelo pikailmoituksia tukevista sovelluksista.
3. Napauta Denver Smart Home -sovellusta ja ota ilmoitukset käyttöön.

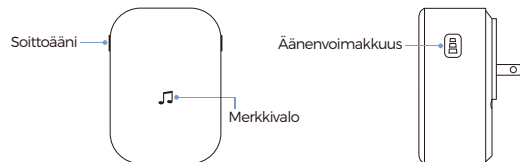
4. Langattoman soittokellon määrittäminen

Yhdistä video-ovikello soittokellon ääneen ja saat hälytyksen välittömästi, kun joku soittaa ovikelloa. Kuulet ovikellon soivan, kun olet kotona ilman, että sinun tarvitsee tarkistaa sitä video-ovikellon sovelluksesta! Soittokellon voi yhdistää mihin tahansa pistorasiaan, joten voit sijoittaa sen kaikkialle kotona.

HUOMAUTUS:

Video-ovikello on yhteensopiva vain meidän langattoman soittokellomme kanssa. Se ei ole yhteensopiva perinteisten ovikellojen kanssa. Langaton soittokello on lisävaruste. Jos langatonta soittokelloa ei asenneta, ovikellon ilmoitukset menevät suoraan Denver Smart Home -sovellukseen.

Langattoman soittokellon yleiskatsaus

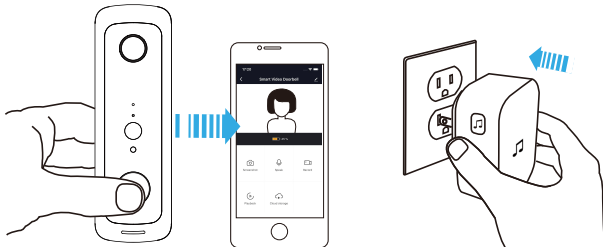


Aloittaminen

Soittokellon yhdistäminen video-ovikelloon

Vaihe 1

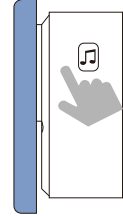
Varmista ennen asetusprosessia, että video-ovikello on yhdistetty puhelimeesi ja soittokello on liitetty pistorasiaan.



FI

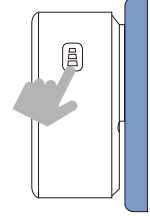
Vaihe 2

Selaa 52 erilaista soittoaania painamalla Soittoääni-painiketta ja valitse soittoaani.



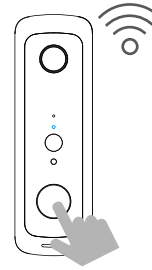
Vaihe 3

Pidä Äänenvoimakkuus-painiketta painettuna 5 sekunnin ajan, kunnes sininen merkkivalo palaa.



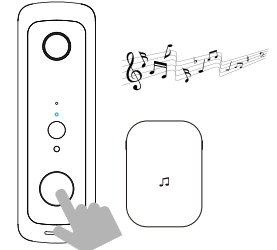
Vaihe 4

Paina Soittopainiketta.

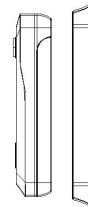


Vaihe 5

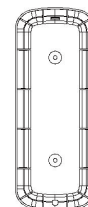
Paina uudelleen soittopainiketta. Soittokello toistaa automaattisesti valitsemasi soittoaänen.



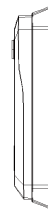
5. Asenna video-ovikello seinään



Vaihe 1:
Poista taustateline.



Vaihe 2:
Kiinnitä taustateline oveen tai seinään käyttämällä 2 kiinnitysruuvia. Voit käyttää taustatelineen kiinnittämiseen myös kaksipuolista teippiä.



Vaihe 3:
Aseta ovikello taustatelineeseen. Kiinnitä ovikello käyttämällä mukana toimitettua lukkoruuvia, jotta ovikelloa ei voi helposti irrottaa.

Huomautus

Tarkista live-näkymä, jotta löydät parhaimman asennuskorkeuden ovikellolle. Suosittelemme vähintään hartioiden korkeudelle.

FI

6. Usein kysytyt kysymykset

- K** : Miten nollaan ovikellon?
V : Paina NOLLAUS-painiketta ja pidä sitä alhaalla 6 sekuntia.
- K** : Miten jaan video-ovikellon perheeni kanssa?
V : 1. Napauta aloitussivulta ovikellon Live-näkymää.
2. Napauta "asetukset"-kuvaketta oikeasta yläkulmasta.
3. Valitse "Jaa laite"
4. "Lisää jakaminen" ja anna tilin nimi, jolle haluat jakaa laitteen. Vaihtoehtoisesti voit noudattaa sovelluksen ohjeita perheasetuksista.

- K** : Miten säädän PIR-liikettunnistuksen herkkyyttä?
V : 1. Napauta aloitussivulta ovikellon live-näkymää.
2. Napauta asetukset-kuvaketta oikeasta yläkulmasta.
3. Valitse PIR

Vaihtoehdot PIR-liikettunnistuksen herkkyydelle
Korkea: Tallentaa jokaisen liikkeen ja ilmoittaa sinulle niistä. Lyhyt akun kesto.
Keskitaso: Tallentaa ja ilmoittaa liikkeistä harvemmin. Vakio akun kesto.
Alhainen: Tallentaa ja ilmoittaa liikkeistä vieläkin harvemmin. Kaikista pisin akun kesto.

- K** : Kuinka monta käyttäjää voi katsella videota samanaikaisesti?
V : Enintään 4 käyttäjää voi katsoa videoyötettä. Sekä iOS että Android ovat yhteensopivia.
- K** : Onko 5 GHz:n Wi-Fi tuettu?
V : Ei ole. Vain 2,4 GHz:n Wi-Fi on tuettu.
- K** : Ovikellon signaali on heikko.
V : Ovikello saattaa olla liian kaukana langattomasta reitittimestä tai sinulla saattaa olla jotain signaalia heikentäviä esteitä niiden välissä. Kokeile sijoittaa reititin uudelleen tai hanki signaalin laajennin/toistin langattomaan reitittimeesi.
- K** : Toimiiko laite vain akuilla?
V : Kyllä, se toimii vain akuilla. Ei vaadi johtoa.
- K** : Voinko käyttää Tuya Smart Life -sovellusta ovikellon kanssa?
V : Kyllä, voit käyttää sekä Tuya Smart Life- että Denver Smart Home -sovellusta.

FI

KAIKKI OIKEUDET PIDÄTETÄÄN, COPYRIGHT DENVER ELECTRONICS A/S

Ota huomioon - kaikkia tuotteita voidaan muuttaa ilman erillistä ilmoitusta. Emme vastaa käyttöoppaan virheistä tai puutteista.

DENVER[®]
www.denver-electronics.com



Sähkö- ja elektroniikkalaitteet sekä niissä käytettävät paristot sisältävät materiaaleja, komponentteja ja aineita, jotka voivat olla vahingollisia terveydelle ja ympäristölle, jos jättemateriaalia (pois heitettävät sähkö- ja elektroniikkalaitteet sekä paristot) ei käsitellä asianmukaisesti.

Sähkö- ja elektroniikkalaitteet sekä paristot on merkitty alla olevalla rastitun jätteen symbolilla. Symboli kertoo, ettei sähkö- ja elektroniikkalaitteita tai paristoja saa hävittää kotitalousjätteen mukana, vaan ne on hävitettävä erikseen.

On tärkeää, että loppukäyttäjänä viet käytetyt paristot oikeaan keräyspaikkaan. Tällä tavoin voit varmistaa, että paristot kierrätetään lain mukaan, eivätkä ne vahingoita ympäristöä.

Kaikkiin kaupunkeihin on perustettu keräyspisteitä, joihin sähkö- ja elektroniikkalaitteet sekä paristot voidaan viedä maksutta edelleen toimitettaviksi kierrätysasemille tai muihin keräyspisteisiin tai ne voidaan kerätä suoraan kotoa. Lisätietoja saat kuntasi tekniseltä osastolta.

Inter Sales A/S vakuuttaa, että radiolaitetyyppi SHV-120 on direktiivin 2014/53/EU mukainen. EU-vaatimustenmukaisuusvakuutuksen täysimittainen teksti on saatavilla seuraavassa osoitteessa:
Kirjoita selaimen osoite: www.denver-electronics.com, napsauta hakukuvaketta verkkosivuston yläreunassa. Kirjoita mallinumero: SHV-120. Siirry nyt tuotesivulle. RED-direktiivi näkyy latausten/muiden latausten alla.

Video-ovikello:

Wi-Fi-toiminto:
Käyttötaajuusalue: 2400-2483,5 MHz
Suurin radiotaajuusteho: 10 dBm

SRD-toiminto (lyhyen kantaman laite):
Käyttötaajuus: 433,92 MHz
Suurin radiotaajuusteho: -2,39 dBm

Sisätilan soittokello:
Käyttötaajuus: 433,92 MHz
Suurin radiotaajuusteho: 8,447 dBm *

DENVER ELECTRONICS A/S
Omega 5A, Soeften
DK-8382 Hinnerup
Tanska
www.facebook.com/denverelectronics