

Aloitushjeet

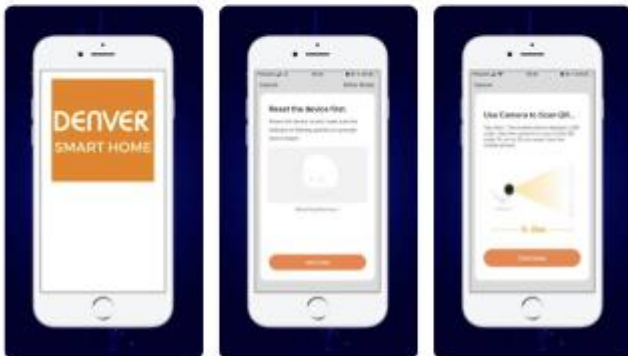
- . Valmistele Wi-Fi-verkko ja salasana.
 - . Varmista, että mobiililaitteesi käyttöjärjestelmä on iOS tai uudempi tai Android 4.1 tai uudempi.
 - . Varmista, että käytössä on 2,4 GHz:n Wi-Fi-verkko. 5 GHz:n verkkoa ei ole tuettu.
- 1 Lataa ja asenna DENVER SMART HOME -sovellus App Storesta tai Google Playstä.

denver smart home Cancel



DENVER SMART HO...
Utilities

GET



Google Play

denver smart home

Seg alle resultater

Underholdning

Apps

Film

Musik

Bøger

Enheder

Konto

Betalingsmetoder

Mine abonnementer

Indlæs

Mit ønskeliste

Mit Play-aktivitet

Parentalvejledning

E-bøger

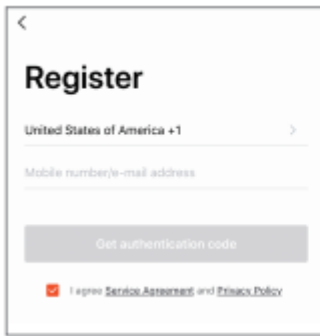
Smart Homes and Health Technologies Cathy Bodine	The Push: A Climber's Search for the Path Tommy Caldwell	Denver's Lakeside David Forsyth	A Room Full of Bones Ely Griffiths
4.8 (10) 280,79 kr	4.5 (5) 87,57 kr	4.5 (4) 220,43 kr	4.5 (4) 142,65 kr

Apps

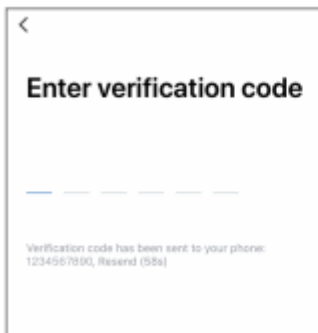
Denver Smart Life DENVER ELECTRONICS	DENVER SMART HOME DENVER ELECTRONICS	Smart Life - Smart Tags Tuya Inc	DENVER IPC DENVER ELECTRONICS
4.5 (1)	4.5 (1)	4.5 (1)	4.5 (1)



2 Rekisteröi tili DENVER SMART HOME -sovellukseen



VAIHE 1.
Anna matkapuhelinnumerosi
tai sähköpostiosoitteesi.



VAIHE 2.
Anna vahvistuskoodi ja luo
salasana.

3 Virtaliitäntä

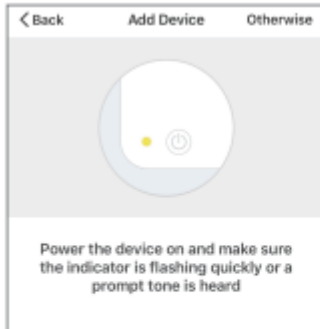
Miten nollaan laitteen?

- Sinun täytyy irrottaa kameran pohjassa oleva kansi (joka on kiinnitetty 2 ruuvilla). Kannen alla on nollauspainike, jota on painettava ja pidettävä painettuna, kunnes ääni sanoo " valmis yhteyteen".
- Aseta Micro-SD-kortti pohjassa olevan kannen alle.



4 Lisää kamera sovellukseen

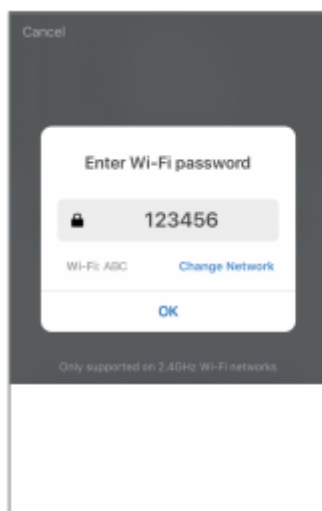
Vaihtoehto 1: Käytä QR-koodia



VAIHE 1
Napauta sovelluksen
”Lisää laite”-näytön
oikeasta yläkulmasta
”Muu tapa”.



VAIHE 2
Valitse ”QR-koodi”



VAIHE 3
Anna Wi-Fi-verkko ja
salasana.



VAIHE 4
Skannaa QR-koodi
kameralla.

5 Lisää kamera sovellukseen

Vaihtoehto 2: Käytä älykästä määritystä



VAIHE 1

Napauta sovelluksen päänäytön oikeasta yläkulmasta (+).
Valitse sitten "Älykäs kamera"

Älykäs kamera sijaitsee sovelluksen kohdassa "Turvallisuus ja anturi".

Usein kysytyjä kysymyksiä

1 Voinko jakaa kameran perheen ja ystävien kanssa?

Kyllä, voit jakaa kameran perheesi ja ystäväsi kanssa, jolloin heillä on pääsy kameraan, ja he voivat hallita sähkölamppuja, virtakytkintä ja muita laitteita. Napauta sovelluksessa Profiili-painiketta ja napauta sitten "Kodin hallinta"-painiketta, niin voit antaa ja peruuttaa jakamisoikeuksia. Jotta jakaminen olisi mahdollista muille käyttäjille, heidän on ladattava sovellus ja rekisteröitävä uusi tili.

2 Mikä on langaton kantama?

Langattoman kameran kantama riippuu erittäin paljon Wi-Fi-reitittimestäsi ja tilan olosuhteista. Tarkista tarkat kantamatiedot reitittimen teknisistä tiedoista.

3 Kamera näyttää olevan offline-tilassa tai tavoittamattomissa?

Varmista, että Wi-Fi-reititin on verkossa ja kantaman sisällä.

Varmista, että sinulla on uusin saatavilla oleva sovellus napauttamalla sovelluksen laiteasetuksista "Tarkista laiteohjelmiston päivitys".

4 Kamera ei saa yhteyttä Wi-Fi-verkkoon.

Varmista, että olet antanut oikean Wi-Fi-salasanan Wi-Fi-asennuksen aikana. Tarkista, onko kyseessä Internetin yhteysongelma. Jos Wi-Fi-signaali on heikko, nollaa Wi-Fi-reititin ja yritä uudelleen.

5 Kuinka monta kameraa voin yhdistää?

DENVER SMART HOME -sovellukseen voidaan yhdistää rajoittamaton määrä laitteita rajoittamattomassa määrässä laitteiden sijaintipaikkoja. Wi-Fi-reitittimellä voi olla rajoituksia yhdistettävien laitteiden suhteen.

AC DC -Sovitin

Valmistajan nimi tai tavaramerkki, kaupparekisterinumero ja osoite	Valmistajan nimi : Shenzhen Shian Power Supply Technology Co.,Ltd Kaupallinen rekisteröintinumero : 91440300MA5ECNCN1E Osoite : 7F, Building A, Jinhong Industrial Park, Jiuwei 3rd Industrial Zone, Hangcheng Street, Bao District, Shenzhen, Kiina
Mallitunniste	SA-1201000EU
Ottojännite	100-240V AC
Tuoverkkotaajuus	50/60
Antojännite	12V±5%
Antovirta	1A
Antoteho	12W
Aktiivitalan keskimääräinen hyötysuhde	79%
Hyötysuhde alhaisella kuormituksella (10 %)	75%
Kuormittamattoman tilan tehonkulutus	0.1W

Ota huomioon – kaikkia tuotteita voidaan muuttaa ilman erillistä ilmoitusta. Emme vastaa käyttöoppaan virheistä tai puutteista.

KAIKKI OIKEUDET PIDÄTETÄÄN, COPYRIGHT DENVER ELECTRONICS A/S

DENVER®

www.denver-electronics.com



Sähkö- ja elektroniikkalaitteet sisältävät materiaaleja, komponentteja ja aineita, jotka voivat olla vahingollisia terveydelle ja ympäristölle, jos jättemateriaalia (pois heitettävät sähkö- ja elektroniikkalaitteet) ei käsitellä asianmukaisesti.

Sähkö- ja elektroniikkalaitteet on merkitty yläpuolella olevalla rastitun jäteastian symbolilla. Symboli kertoo, ettei sähkö- ja elektroniikkalaitteita tai paristoja saa hävittää kotitalousjätteen mukana vaan ne on hävitettävä erikseen.

Kaikissa kaupungeissa on keräilypisteitä, joihin vanhat sähkö- ja elektroniikkalaitteet voidaan toimittaa maksutta edelleen toimitettaviksi kierrätysasemille ja muihin keräilypisteisiin tai niille voidaan järjestää keräily kodeista. Lisätietoja saat kuntasi tekniseltä osastolta.

Inter Sales A/S vakuuttaa, että radiolaitetyyppi SHO-110 on direktiivin 2014/53/EU mukainen. EU-vaatimustenmukaisuusvakuutuksen täysimittainen teksti on saatavilla seuraavassa osoitteessa: www.denver-electronics.com napsauta hakukuvaketta verkkosivuston yläreunassa. Kirjoita mallinumero: SHO-110. Siirry nyt tuotesivulle, RED-direktiivi näkyy latausten/muiden latausten alla.

Käyttötaajuusalue: 2412MHz~2472MHz

Maks. lähtöteho: 6W

DENVER ELECTRONICS A/S

Omega 5A, Soeften

DK-8382 Hinnerup

Tanska

www.facebook.com/denverelectronics