

Kom igång

- Förbered ditt Wi-Fi-nätverk och lösenord.
 - Se till att din mobila enhet kör iOS8 eller senare eller Android 4.1 eller senare.
 - Se till att ett 2,4 GHz Wi-Fi-nätverk används. 5 GHz-nätverk stöds inte.
- 1 Ladda ned och installera appen DENVER SMART HOME från App Store eller Google Play.

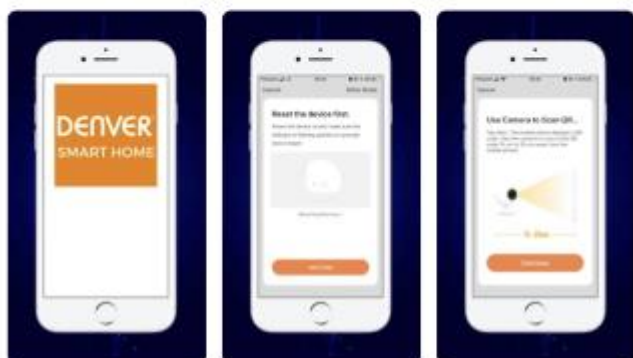
denver smart home ✕ Cancel



DENVER SMART HO...

Utilities

GET



Google Play

denver smart home

Seg alle resultater

Underholdning

- Apps
- Film
- Musik
- Bøger
- Enheder

Konto

- Betalingsmetoder
- Mine abonnementer
- invalds
- Mit ønskeliste
- Mit Play-aktivitet
- Foreldrevejledning

E-bøger

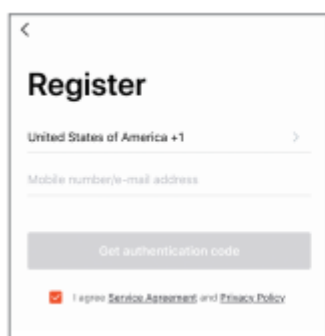
Smart Homes and Health Technologies Cathy Bodine	The Push: A Climber's Search for the Path Tommy Caldwell	Denver's Lakeside David Forsyth	A Room Full of Bones Ely Griffiths
481,19 kr 280,78 kr	108,50 kr 87,57 kr	225,43 kr 142,65 kr	139,24 kr 95,57 kr

Apps

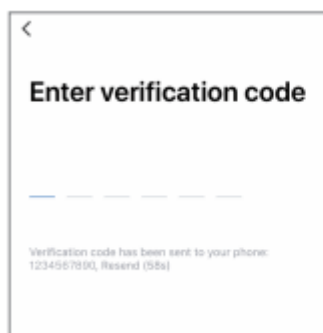
Denver Smart Life DENVER ELECTRONICS	DENVER SMART HOME DENVER ELECTRONICS	Smart Life - Smart Taja Inc	DENVER IPC DENVER ELECTRONICS
★★★★	★★★★	★★★★	★★★★

ONTDEK HET OP Google Play

2 Registrera ett konto på din DENVER SMART HOME-app



STEG 1.
Ange ditt mobilnummer eller e-postadress.



STEG 2.
Ange verifieringskoden och skapa ett lösenord.

3 Strömanslutning

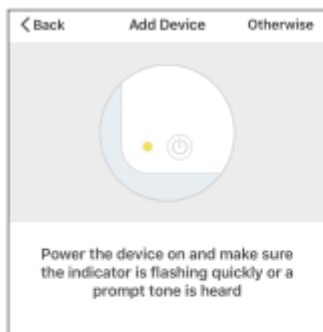
Hur återställer jag min enhet?

- Du måste lossa höljet längst ned på kameran (som är fäst med två skruvar). Under höljet finns en återställningsknapp som du måste trycka på och hålla nedtryckt till rösten säger "ready to connect".
- Sätt i Micro SD-kortet under höljet på undersidan.



4 Lägg till en kamera i appen

Alternativ 1: Använd QR-kod



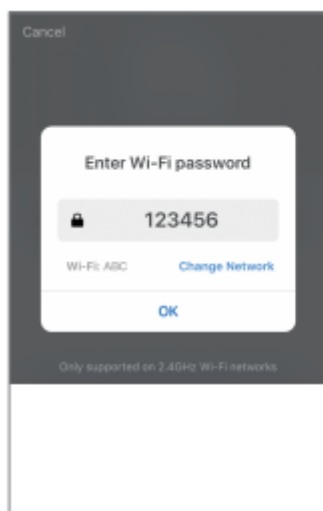
STEG 1

Klicka på "Annars" överst till höger på skärmen "Lägg till enhet" i appen.



STEG 2

Välj "QR-kod"



STEG 3

Ange ditt Wi-Fi-nätverk och lösenord.

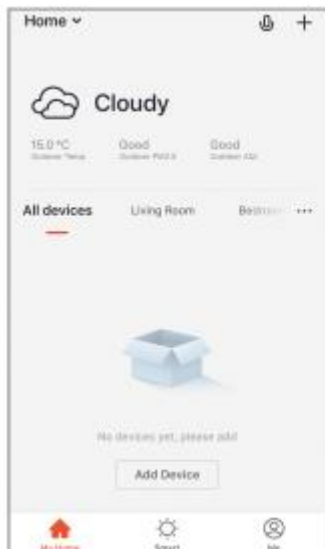


STEG 4

Skanna QR-koden med kameran.

5 Lägg till en kamera i appen

Alternativ 2: Använd smart konfiguration



STEG 1

Tryck på (+) i det övre högra hörnet på huvudskärmen i appen.

Välj sedan "Smart kamera"

Smart kamera finns i kategorin "säkerhet och sensor" i appen.

Vanliga frågor

1 Kan jag dela kameran med familj och vänner?

Ja du kan dela kameran med familj och vänner. De kan då komma åt den och styra dina glödlampor, strömbrytare och andra enheter. Du kan ge ut eller återkalla delningstillstånd genom att klicka på profil-knappen i appen och sedan på knappen "Hantera hemmet". För att göra delningen möjlig för andra användare måste de ladda ned appen och registrera ett nytt konto.

2 Hur stort är den trådlösa räckvidden?

Räckvidden för den trådlösa kameran bestäms i stort av din Wi-Fi-router och rummets förhållande. Kontrollera din routers specifikationer för exakta uppgifter.

3 Kameran verkar vara offline eller oåtkomlig?

Se till att din Wi-Fi-router är online och inom räckvidd.

Se till att du har den senaste appen tillgänglig genom att trycka på "Sök efter uppdatering av firmware" i appens enhetsinställningar.

4 Kameran kan inte ansluta till ditt Wi-Fi-nätverk.

Se till att du har angett rätt Wi-Fi-lösenord under Wi-Fi-inställningen. Kontrollera om det finns något problem med internetanslutningen. Om Wi-Fi-signalen är för svag bör du återställ Wi-Fi-routern och försöka igen.

5 Hur många kameror kan jag ansluta?

Appen DENVER SMART HOME kan ansluta ett obegränsat antal enheter på ett obegränsat antal enhetsplatser. En Wi-Fi-router kan ha en gräns för antalet enheter som kan anslutas.

AC DC-ADAPTER

Tillverkarens namn eller varumärke, kommersiellt registreringsnummer samt adress	Tillverkarens namn : Shenzhen Shian Power Supply Technology Co.,Ltd Kommersiellt registreringsnummer : 91440300MA5ECNCN1E Adress : 7F, Building A, Jinhong Industrial Park, Jiuwei 3rd Industrial Zone, Hangcheng Street, Bao an District, Shenzhen, China
Modellidentifierare	SA-1201000EU
Inspänning	100-240V AC
Inmatningens AC-frekvens	50/60
Utspänning	12V±5%
Utström	1A
Uteffekt	12W
Genomsnittlig aktiv effektivitet	79%
Effektivitet vid låg belastning (10 %)	75%
Strömförbrukning utan belastning	0.1W

Observera - Alla produkter är föremål för ändringar utan föregående meddelande. Vi reserverar oss för fel och utelämnanden i handboken.

ALLA RÄTTIGHETER RESERVERADE, UPPHOVSRÄTT DENVER ELECTRONICS A/S

DENVER®

www.denver-electronics.com



Elektriska och elektroniska apparater innehåller material, komponenter och ämnen som kan vara farliga för din hälsa och miljön, om avfallsmaterialet (förbrukad elektrisk och elektronisk utrustning) inte hanteras korrekt.

Elektrisk och elektronisk utrustning markeras med en överkorsad soptunna, så som visas ovan. Denna symbol indikerar att elektrisk och elektronisk utrustning inte ska bortskaffas med hushållsavfallet, utan ska bortskaffas separat.

Alla kommuner har etablerat uppsamlingsställen där elektrisk och elektronisk utrustning och batterier antingen kan lämnas in kostnadsfritt på återvinningsstationer eller hämtas från hushållen. Vidare information finns att tillgå hos din kommuns tekniska förvaltning.

Härmed försäkrar, Inter Sales A/S att denna typ av radioutrustning SHO-110 överensstämmer med direktiv 2014/53/EU. Den fullständiga texten till EU-försäkran om överensstämmelse finns på följande webbadress: www.denver-electronics.com och klicka sedan på sök IKON på toppen av webbplatsen. Skriv modellnummer: SHO-110. Ange produktsida, och direktiv i rött finns under hämtningar/andra hämtningar.

Driftsfrekvensområde: 2412 MHz ~ 2472 MHz

Maximal utgående ström: 6W

DENVER ELECTRONICS A/S

Omega 5A, Soefte

DK-8382 Hinnerup

Danmark

www.facebook.com/denverelectronics