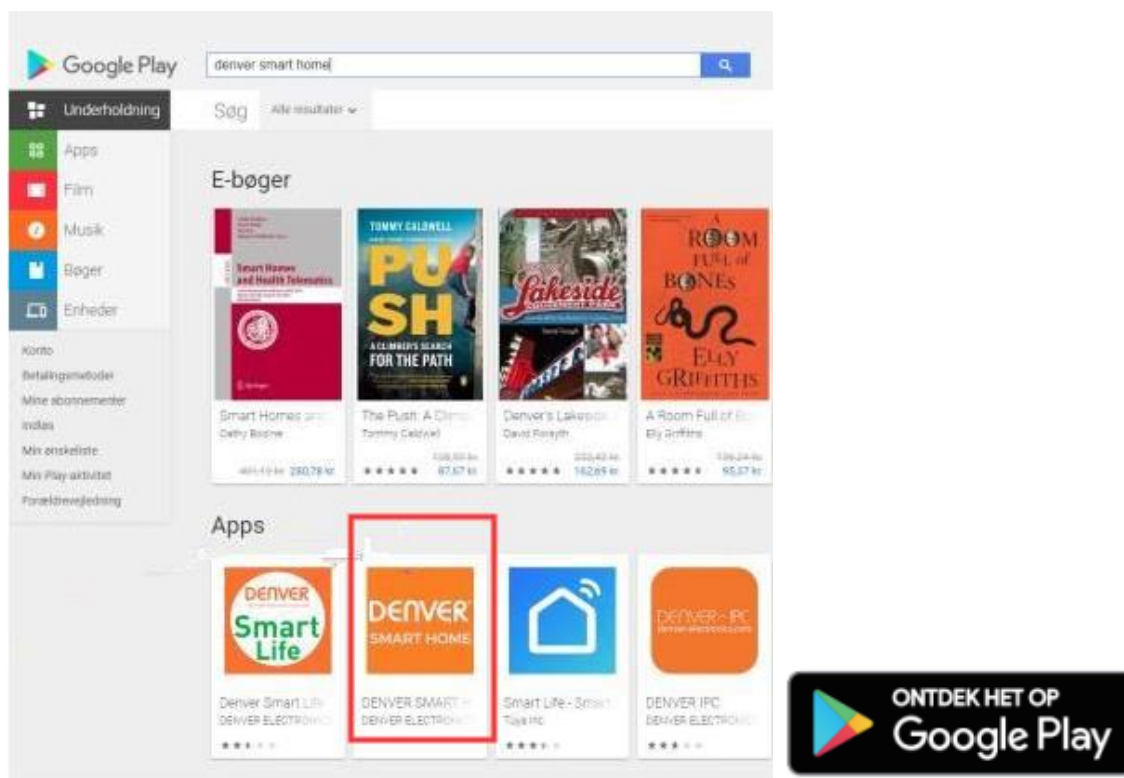
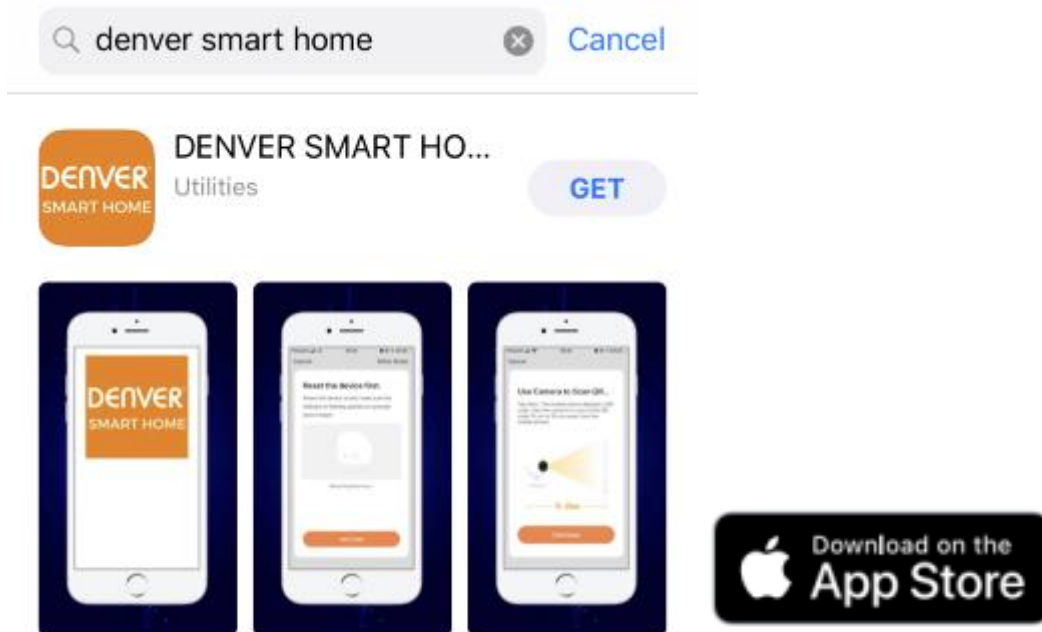
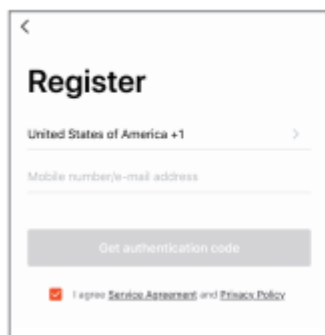


## Prepare-se

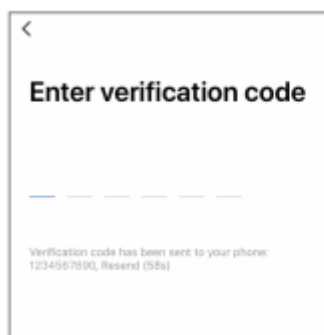
- Prepare a sua rede Wi-Fi e a palavra-passe.
  - Confirme se o seu dispositivo móvel tem o iOS8 ou superior ou o Android4.1 ou superior.
  - Confirme se é utilizada uma rede Wi-Fi de 2,4 GHz. A rede de 5 GHz não é suportada.
- 1 Transfira e instale a aplicação DENVER SMART HOME a partir da App Store ou do Google Play.



## 2 Registe uma conta na sua aplicação DENVER SMART HOME



PASSO 1.  
Introduza o seu número de telemóvel ou endereço de e-mail.



PASSO 2.  
Introduza o código de verificação e crie uma palavra-passe.

## 3 Ligação de alimentação

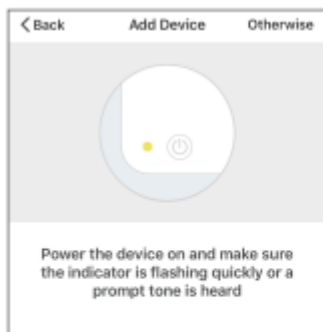
### Como posso reinicializar o meu dispositivo?

- . Tem de soltar a tampa na parte inferior da câmara (que está fixada com 2 parafusos). Por baixo da tampa há um botão de reinicialização que deve premir até ouvir "pronto para ligar".
- . Inserir o Micro Cartão SD por baixo da tampa na parte inferior.



## 4 Adicione a câmara à aplicação

### Opção 1: Utilizar o código QR



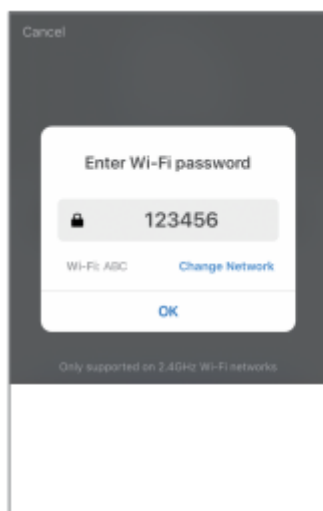
#### PASSO 1

Na aplicação, no canto superior direito do ecrã “Adicionar dispositivo”, toque em “Outro modo”.



#### PASSO 2

Escolha “Código QR”



#### PASSO 3

Introduza a sua rede Wi-Fi e a palavra-passe.



#### PASSO 4

Leia o código QR com a câmara.

## 5 Adicione a câmara à aplicação

### Opção 2: Utilizar a configuração inteligente



### PASSO 1

Na aplicação, no canto superior direito do ecrã principal, toque em (+). Em seguida, escolha “Câmara inteligente”.

A Câmara inteligente está localizada na categoria “segurança e sensor” da aplicação.

## Perguntas frequentes

### 1 Posso partilhar a câmara com familiares e amigos?

Sim, pode partilhar a sua câmara com familiares e amigos, para que eles possam aceder à câmara e controlar lâmpadas elétricas, interruptores de luz e outros dispositivos. Na aplicação, toque no botão “Perfil” e no botão “Gestão da casa”; em seguida, poderá atribuir ou revogar permissões de partilha. Para possibilitar a partilha com outros utilizadores, é necessário que estes transfiram a aplicação e registem uma conta nova.

### 2 Qual é o alcance sem fios?

O alcance da câmara sem fios é fortemente determinado pelo seu router Wi-Fi e pelas condições do espaço. Verifique as especificações do seu router para conhecer o alcance exato.

### 3 A câmara parece estar offline ou inacessível?

Confirme se o seu router Wi-Fi está online e dentro do alcance.

Confirme se tem a versão mais recente da aplicação disponível, tocando em “Procurar atualizações de firmware” nas definições do dispositivo da aplicação.

### 4 A câmara não consegue ligar-se à sua rede Wi-Fi.

Confirme se introduziu a palavra-passe de Wi-Fi correta durante a configuração de Wi-Fi. Verifique se há algum problema com a ligação à Internet. Se o sinal de Wi-Fi for muito fraco, reinicie o seu router Wi-Fi e tente novamente.

### 5 Quantas câmaras posso ligar?

A aplicação DENVER SMART HOME permite ligar um número ilimitado de dispositivos, num número ilimitado de localizações de dispositivos. Um router Wi-Fi pode ter um número limite de dispositivos para ligar.

#### ADAPTADOR AC DC

Nome do fabricante ou marca comercial, número de registo comercial e endereço.	Nome do fabricante: Shenzhen Shian Power Supply Technology Co.,Ltd  Número de registo comercial: 91440300MA5ECNCN1E  Endereço: 7F, Edifício A, Parque Industrial Jinhong, Zona Industrial Jiuwei 3rd, Hangcheng Street, Bao an District, Shenzhen, China
Identificador do modelo	SA-1201000EU
Tensão de entrada	100-240V AC
Frequência de entrada CA	50/60
Tensão de saída	12V±5%
Corrente de saída	1A
Potência de saída	12W
Eficiência média ativa	79%
Eficiência com carga reduzida (10%)	75%
Consumo de energia sem carga	0.1W

Ter em atenção - Todos os produtos estão sujeitos a alteração sem aviso prévio. Aceitamos reservas quanto a erros e omissões no manual.

TODOS OS DIREITOS RESERVADOS, COPYRIGHT DENVER ELECTRONICS A/S

# DENVER®

www.denver-electronics.com

CE



O equipamento elétrico e eletrônico contém materiais, componentes e substâncias que podem ser perigosas para a sua saúde e para o ambiente, se o material usado (equipamentos elétricos e eletrônicos eliminados) não for processado corretamente.

O equipamento elétrico e eletrônico está marcado com um caixote do lixo com um X, como mostrado acima. Este símbolo significa que o equipamento elétrico e eletrônico não deve ser eliminado em conjunto com outros resíduos domésticos, mas deve ser eliminado separadamente.

Todas as cidades têm pontos de recolha instalados, nos quais o equipamento elétrico e eletrônico pode tanto ser submetido sem custos a estações de reciclagem e outros locais de recolha, ou ser recolhido na própria residência. O departamento técnico da sua cidade disponibiliza informações adicionais em relação a isto.

Pelo presente, a Inter Sales A/S declara que o tipo de equipamento de rádio SHO-110 está em conformidade com a Diretiva 2014/53UE. O texto integral da declaração de conformidade UE está disponível no seguinte endereço de Internet: [www.denver-electronics.com](http://www.denver-electronics.com) e, em seguida, clicar no ÍCONE de pesquisa na linha superior do sítio web. Escrever o número do modelo: SHO-110. Agora, entrar na página do produto e a diretiva relativa aos equipamentos de rádio encontra-se em transferências/outras transferências.

Alcance da frequência de funcionamento: 2412MHZ~2472MHZ

Potência de saída máxima: 6W

DENVER ELECTRONICS A/S

Omega 5A, Soefthen

DK-8382 Hinnerup

Dinamarca

[www.facebook.com/denverelectronics](https://www.facebook.com/denverelectronics)