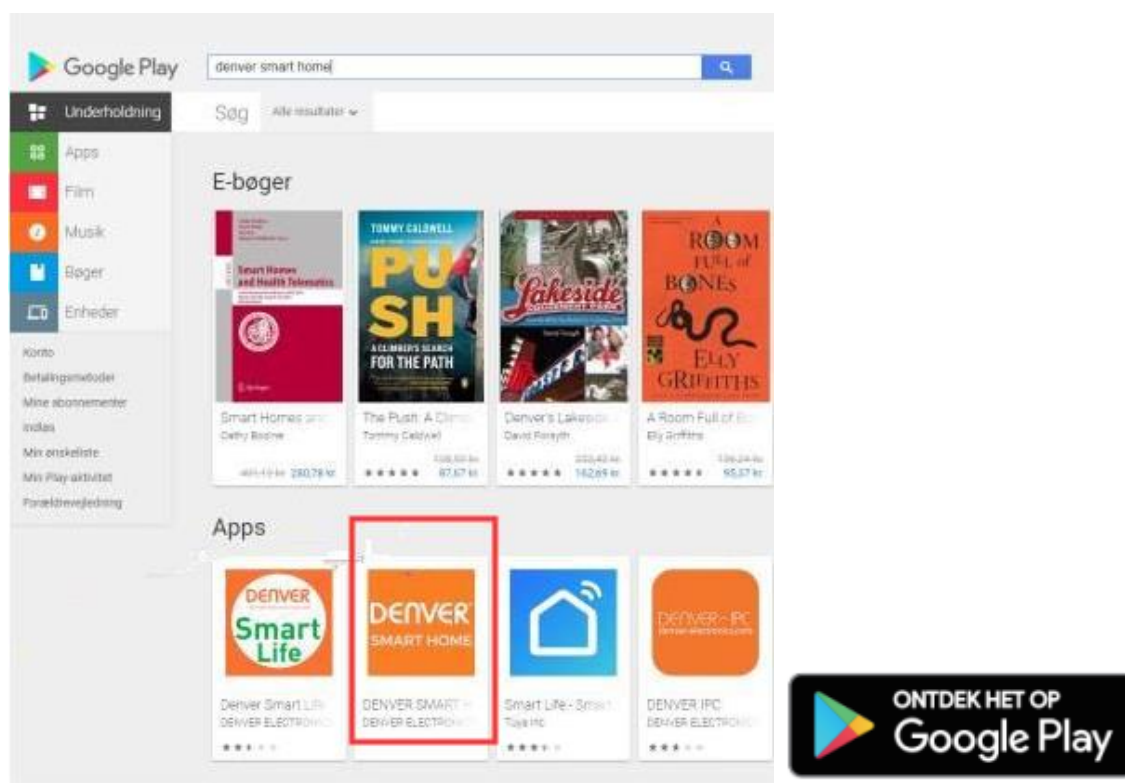
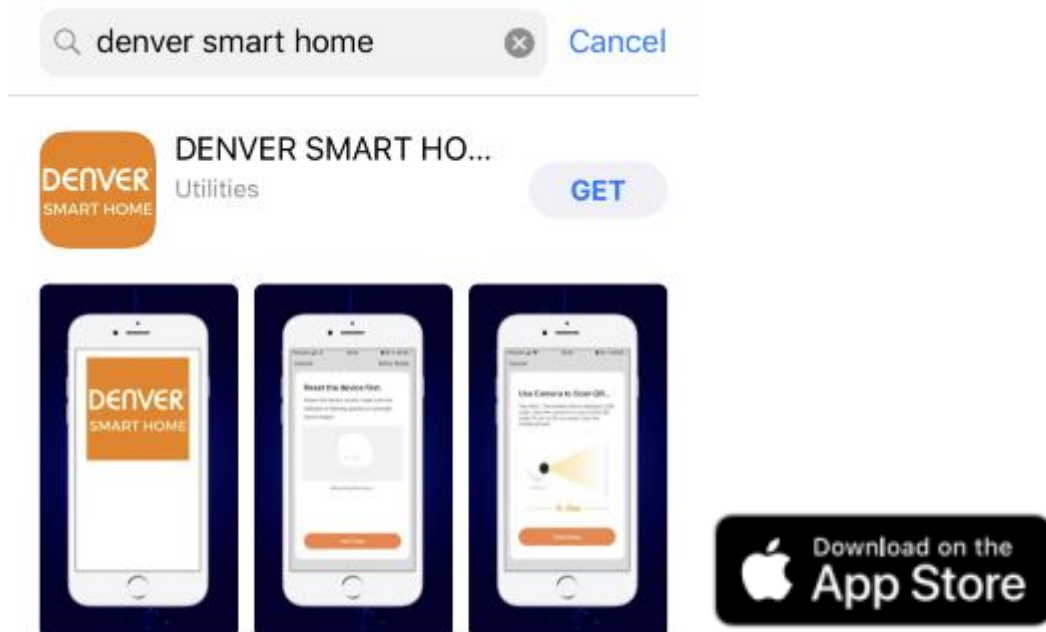
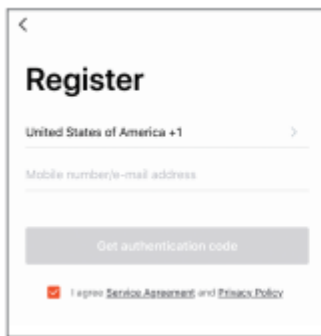


Vorbereitung

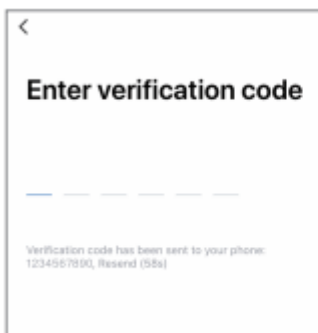
- . Bereid uw WiFi-netwerk en wachtwoord voor.
 - . Zorg ervoor dat uw mobiele apparaat op iOS8 of hoger of Android4.1 of hoger werkt.
 - . Zorg ervoor een 2,4 GHz WiFi-netwerk te gebruiken. 5 GHz netwerken worden niet ondersteund.
- 1 Download en installeer de app DENVER SMART HOME via de App Store of Google Play.



2 Registreer een account op uw DENVER SMART HOME-app



STAP 1.
Voer uw mobiele telefoonnummer of e-mailadres in.



STAP 2.
Voer de verificatiecode in en creëer een wachtwoord.

3 Voedingsaansluiting

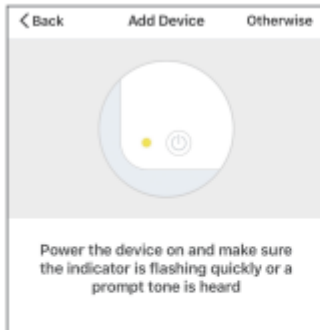
Hoe reset ik mijn apparaat?

- . Open het deksel aan de onderkant van de camera (deze is met 2 schroeven bevestigd). Onder het deksel bevindt zich een resetknop die u moet indrukken en vasthouden totdat de stem zegt "Ready to connect (Gereed om verbinding te maken)".
- . Plaats microSD-kaart aan de onderkant onder het deksel.



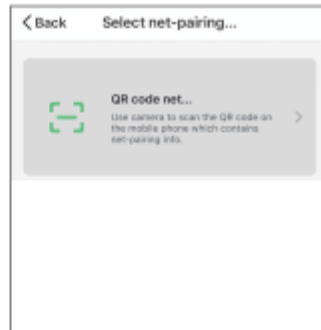
4 Voeg de camera toe aan de app

Optie 1: De QR-code gebruiken



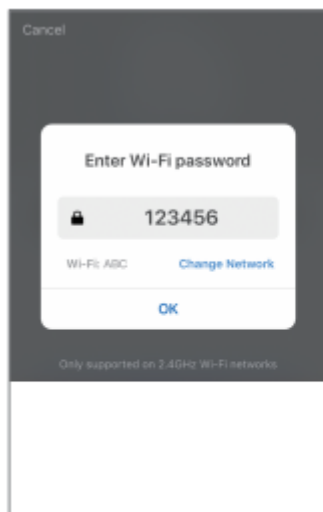
STAP 1

Druk op "Anders" rechtsboven in de hoek van het scherm "Apparaat toevoegen" in de app.



STAP 2

Selecteer "QR-code"



STAP 3

Voer uw WiFi-netwerk en wachtwoord in.

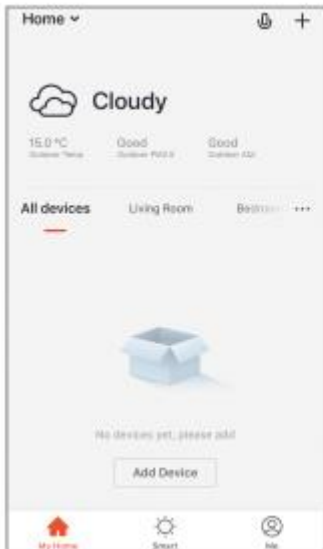


STAP 4

Scan de QR-code met de camera.

5 Voeg de camera toe aan de app

Optie 2: De intelligente configuratie gebruiken



STAP 1

Druk op (+) rechtsboven in de hoek van het hoofdscherm in de app. Selecteer vervolgens "Intelligente camera"

De Intelligente Camera is te vinden in de categorie "beveiliging & sensor" van de app.

Veelgestelde vragen

1 Kan ik de camera delen met familie en vrienden?

Ja, u kunt uw camera delen met familie en vrienden zodat zij toegang hebben tot de camera en uw elektrische lampen, aan-/uitschakelaar en andere apparatuur kunnen bedienen. Druk op de Profieltoets en de toets "Huisbeheer" in de app om vervolgens toestemmingen voor gezamenlijk gebruik te geven of in te trekken. Anderen dienen de app te downloaden en een nieuw account te registreren om de camera te kunnen delen.

2 Wat is het draadloze bereik?

Het bereik van de draadloze camera wordt sterk beïnvloed door uw WiFi-router en de omstandigheden van de kamer. Controleer de specificaties van uw router voor de exacte bereikgegevens.

3 De camera lijkt offline of onbereikbaar te zijn?

Zorg ervoor dat uw WiFi online en binnen bereik is.

Controleer of u de meest recente app hebt door op "Controleer op firmware-updates" in de apparaatinstellingen van de app.

4 De camera kan geen verbinding maken met uw WiFi-netwerk.

Controleer of u het juiste WiFi-wachtwoord had ingevoerd tijdens de WiFi-instelling. Controleer of er problemen zijn met de internetverbinding. Als het WiFi-sigitaal te zwak is, reset dan uw WiFi-router en probeer het opnieuw.

5 Hoeveel camera's kan ik verbinden?

De DENVER SMART HOME-app kan met een onbeperkt aantal apparaten worden verbonden op een onbeperkt aantal apparaatlocaties. Een WiFi-router heeft mogelijk een limiet op het aantal apparaten dat kan worden verbonden.

AC DC ADAPTER

Naam of handelsmerk, handelsregistratienummer en adres van de fabrikant	Naam fabrikant : Shenzhen Shian Power Supply Technology Co.,Ltd Commercieel registratienummer : 91440300MA5ECNCN1E Adres : 7F, Building A, Jinhong Industrial Park, Jiuwei 3rd Industrial Zone, Hangcheng Street, Bao an District, Shenzhen, China
Modelidentificatie	SA-1201000EU
Ingangsspanning	100-240V AC
AC-ingangsfrequentie	50/60
Uitgangsspanning	12V \pm 5%
Uitgangsstroom	1A
Uitgangsvermogen	12W
Gemiddelde actieve efficiëntie	79%
Efficiëntie bij lage belasting (10%)	75%
Stroomverbruik bij nullast	0.1W

Technische wijzigingen kunnen zonder voorafgaande kennisgeving worden gewijzigd.
Fouten en weglatingen in de handleiding zijn voorbehouden.

ALLE RECHTEN VOORBEHOUDEN, AUTEURSRECHT DENVER ELECTRONICS A/S

DENVER®

www.denver-electronics.com



Elektrische en elektronische apparatuur bevatten materialen, componenten en stoffen die schadelijk kunnen zijn voor uw gezondheid en het milieu, indien de afvalproducten (afgedankte elektrische en elektronische apparatuur en batterijen) niet correct worden verwerkt.

Elektrische en elektronische apparatuur zijn gemarkeerd met het doorgekruiste vuilnisbaksymbooltje, zoals hierboven afgebeeld. Dit symbool is bestemd om de gebruiker er op te wijzen dat elektrische en elektronische apparatuur niet bij het overige huisvuil mogen worden weggegooid, maar gescheiden moeten worden ingezameld.

Alle steden hebben specifieke inzamelpunten, waar elektrische en elektronische apparatuur bij recyclestations of andere inzamellocaties kosteloos ingeleverd kunnen worden. In bepaalde gevallen kan het ook aan huis worden opgehaald. Vraag om meer informatie bij uw plaatselijke autoriteiten.

Hierbij verklaar ik, Inter Sales A/S, dat het type radioapparatuur SHO-110 conform is met Richtlijn 2014/53/EU. De volledige tekst van de EU-conformiteitsverklaring kan worden geraadpleegd op het volgende internetadres: www.denver-electronics.com en klik vervolgens op het zoekicoontje op de bovenste regel van de website. Type het modelnummer: SHO-110. Open nu de productpagina en de rode richtlijn is te vinden onder downloads/overige downloads.

Frequentiebereik: 2412MHz~2472MHz

Totaal uitgangsvermogen: 6W

DENVER ELECTRONICS A/S
Omega 5A, Soeften

DK-8382 Hinnerup

Denemarken

www.facebook.com/denverelectronics