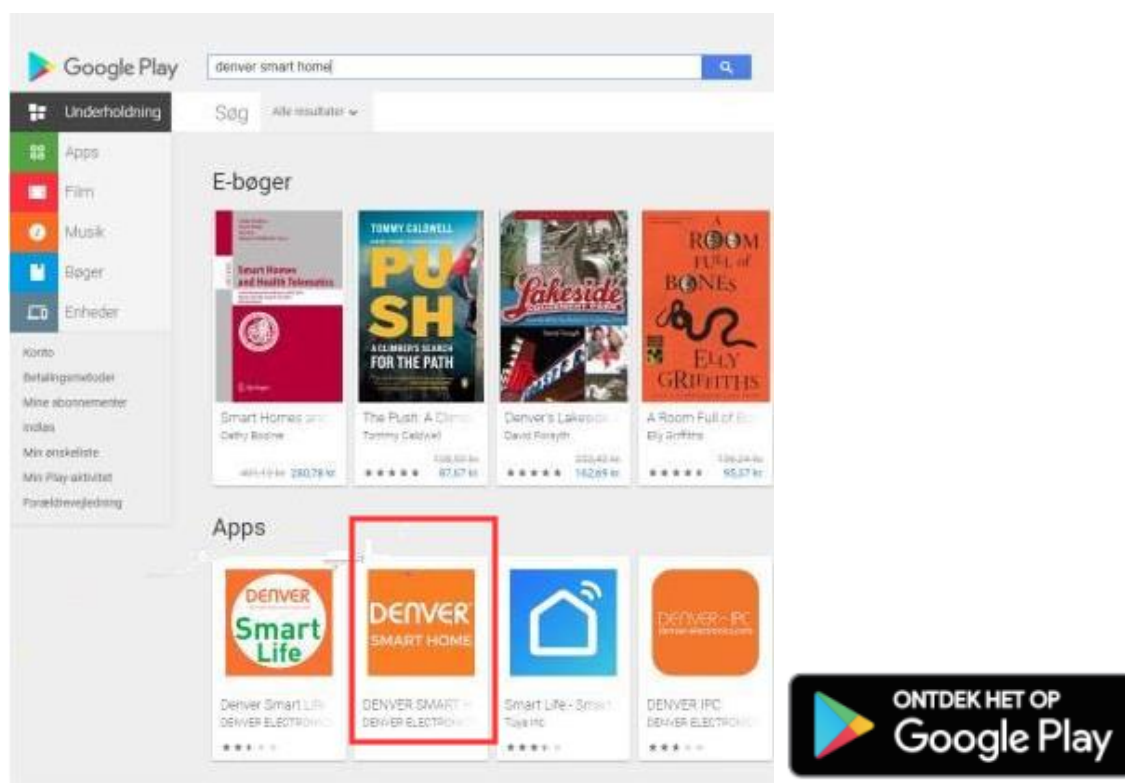
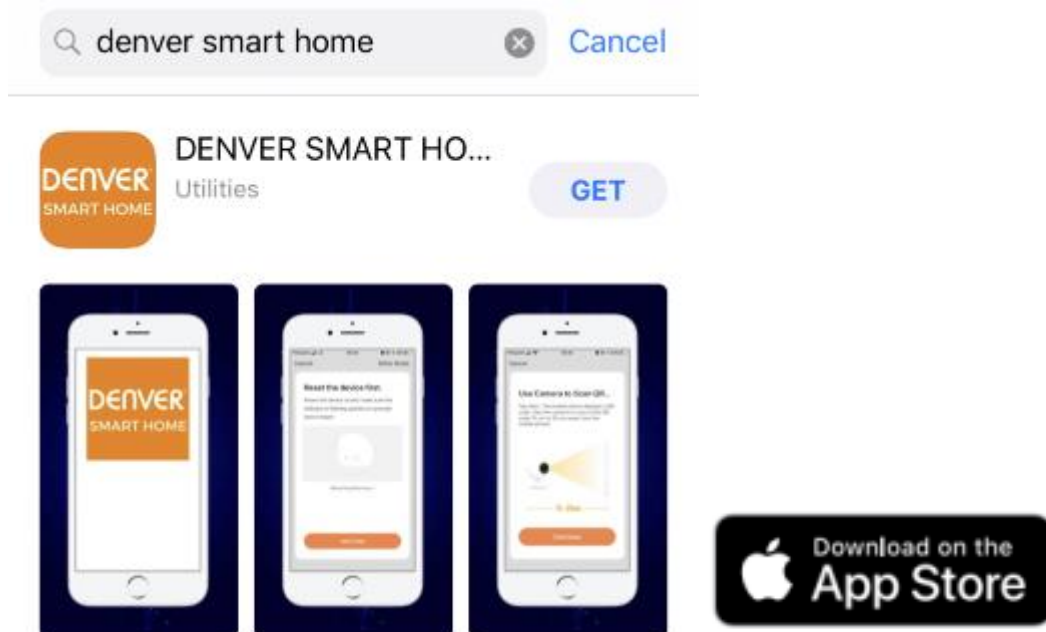
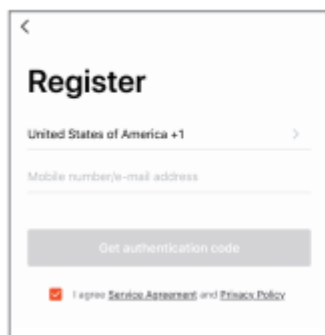


Preparazione

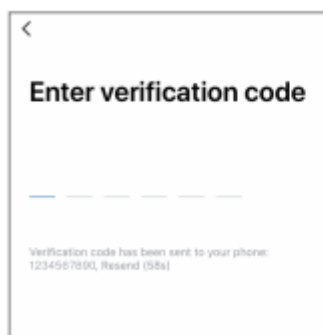
- Preparare la propria rete Wi-Fi e la password.
 - Assicurarsi che il proprio dispositivo mobile utilizzi iOS8 o superiore oppure Android4.1 o superiore.
 - Assicurarsi che venga utilizzata la rete Wi-Fi a 2,4 GHz. Le reti a 5 GHz non sono supportate.
- 1 Scaricare e installare l'app DENVER SMART HOME dall'App Store o da Google Play.



2 Registrare un account sull'app DENVER SMART HOME



PASSO 1.
Inserire il proprio numero di telefono cellulare o l'indirizzo e-mail.



PASSO 2.
Inserire il codice di verifica e creare una password.

3 Collegamento dell' alimentazione

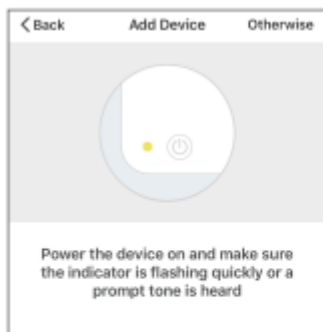
Come posso ripristinare il mio dispositivo?

- È necessario allentare il coperchio posto sul lato inferiore della videocamera (che è fissato da 2 viti). Sotto il coperchio è presente un pulsante di ripristino che è necessario premere e tenere premuto finché non viene emesso il messaggio vocale "pronto per la connessione".
- Inserire la scheda Micro SD sotto il coperchio nella parte inferiore.



4 Aggiungere la telecamera all'app

Opzione 1: Utilizzare il codice QR



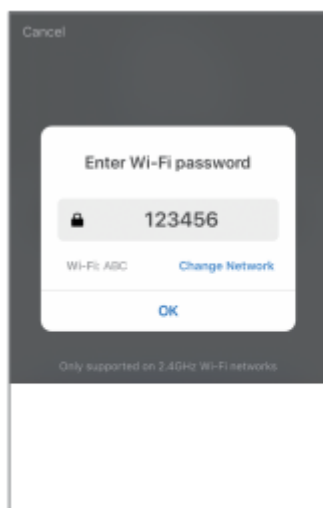
PASSO 1.

Nell'applicazione, nell'angolo in alto a destra della schermata "Aggiungi dispositivo", toccare "Altro".



PASSO 2.

Scegliere "codice QR"



PASSO 3.

Inserire la propria rete Wi-Fi e la password.



PASSO 4.

Effettuare la scansione del codice QR con la fotocamera.

5 Aggiungere la telecamera all'app

Opzione 2: Utilizzare la configurazione intelligente



PASSO 1.

Nell'applicazione, nell'angolo in alto a destra della schermata principale, toccare (+).

Poi scegliere "Telecamera intelligente"

La voce Telecamera intelligente si trova nella categoria "sicurezza e rilevamento" dell'applicazione.

Domande frequenti

1 Posso condividere la telecamera con familiari e amici?

Sì, è possibile condividere la telecamera con i familiari e gli amici, in modo che possano accedere alla telecamera e controllare le lampadine elettriche, l'interruttore di alimentazione e altri dispositivi. Nell'applicazione, toccare il pulsante Profilo e toccare il pulsante "Gestione casa", a questo punto è possibile concedere o revocare i permessi di condivisione. Per rendere possibile la condivisione ad altri utenti, è necessario scaricare l'app e registrare un nuovo account.

2 Qual'è il raggio d'azione wireless?

Il raggio d'azione della telecamera wireless è fortemente determinata dal router Wi-Fi e dalle condizioni del luogo. Controllare le specifiche del router per ottenere i dati esatti sul raggio d'azione.

3 La telecamera appare offline o irraggiungibile?

Assicurarsi che il router Wi-Fi sia online e che si trovi entro il raggio d'azione.

Assicurarsi di disporre dell'ultima applicazione disponibile toccando "Verifica aggiornamento firmware" nelle impostazioni del dispositivo dell'applicazione.

4 La telecamere non può essere connessa alla propria rete Wi-Fi.

Assicurarsi di aver inserito la password Wi-Fi corretta durante la configurazione del Wi-Fi. Verificare se ci sono problemi di connessione a Internet. Se il segnale Wi-Fi è troppo debole, reimpostare il router Wi-Fi e riprovare.

5 Quante telecamere posso connettere?

L'applicazione DENVER SMART HOME è in grado di connettere un numero illimitato di dispositivi in un numero illimitato di posizioni dei dispositivi. Un router Wi-Fi può avere un numero limitato di dispositivi per la connessione.

ADATTATORE AC DC

Nome o marchio del produttore, numero di registrazione commerciale e indirizzo	Nome del produttore : Shenzhen Shian Power Supply Technology Co.,Ltd Numero di registrazione commerciale : 91440300MA5ECNCN1E Indirizzo : 7F, Building A, Jinhong Industrial Park, Jiuwei 3rd Industrial Zone, Hangcheng Street, Bao an District, Shenzhen, China
Identificatore del modello	SA-1201000EU
Tensione di ingresso	100-240V AC
Ingresso frequenza CA	50/60
Tensione di uscita	12V±5%
Corrente di uscita	1A
Potenza di uscita	12W
Efficienza attiva media	79%
Efficienza a basso carico (10%)	75%
Consumo energetico a vuoto	0.1W

Nota: tutti i prodotti sono soggetti a modifiche senza preavviso. Non ci riteniamo responsabili di errori e omissioni nel manuale.

TUTTI I DIRITTI RISERVATI, COPYRIGHT DENVER ELECTRONICS A/S

DENVER®

www.denver-electronics.com



Le apparecchiature elettriche ed elettroniche contengono materiali, componenti e sostanze che possono essere pericolosi per la salute e per l'ambiente qualora gli elementi di scarto (componenti elettrici ed elettronici da smaltire) non venissero gestiti correttamente.

Le apparecchiature elettriche ed elettroniche sono contrassegnate dal simbolo di un cestino sbarrato, visibile sopra. Questo simbolo significa che le apparecchiature elettriche ed elettroniche non devono essere smaltite con gli altri rifiuti domestici, ma devono essere oggetto di raccolta separata.

Tutte le città hanno stabilito servizi di raccolta porta a porta, punti di raccolta e altri servizi che permettono di conferire gratuitamente le apparecchiature elettriche ed elettroniche alle stazioni di riciclaggio. Ulteriori informazioni sono disponibili presso l'ufficio tecnico municipale.

Con la presente, Inter Sales A/S dichiara che il tipo di apparecchiatura radio SHO-110 è conforme alla direttiva 2014/53/UE. Il testo completo della dichiarazione di conformità EU è disponibile al seguente indirizzo Internet: www.denver-electronics.com quindi fare clic sull'icona di ricerca nella parte superiore del sito Web. Scrivere il numero di modello: SHO-110. Ora inserire la pagina del prodotto: la direttiva RED si trova sotto download/altri download.

Intervallo di frequenze operative: 2412MHZ~2472MHZ

Potenza massima in uscita: 6W

DENVER ELECTRONICS A/S

Omega 5A, Soeften

DK-8382 Hinnerup

Danimarca

www.facebook.com/denverelectronics