

DENVER®



NSTRUKCJA OBSŁUGI
IPO-2030

www.denver-electronics.com

Przed podłączeniem, obsługą lub regulacją tego produktu proszę uważnie i w pełni przeczytać tę instrukcję obsługi. Proszę zachować instrukcję na przyszłość.



Zgodność z amerykańskim standardem FCC: Niniejsze urządzenie jest zgodne z Częścią 15 przepisów FCC. Użytkowanie produktu ograniczają dwa warunki: (1) niniejsze urządzenie nie może powodować szkodliwych interferencji oraz (2) niniejsze urządzenie musi akceptować odbierane interferencje włącznie z interferencjami mogącymi powodować niepożądane działanie.



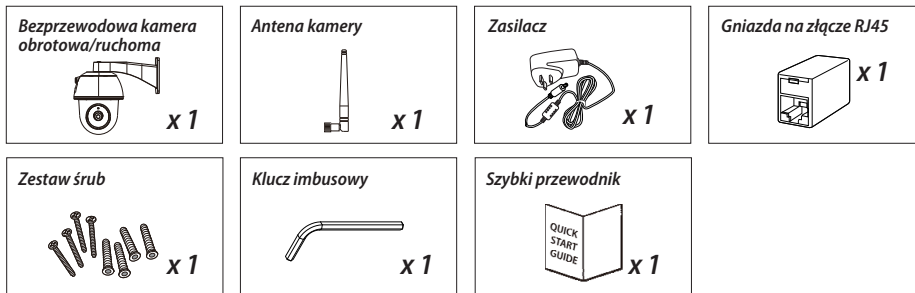
Produkty oznaczone CE są zgodne z dyrektywą zgodności elektromagnetycznej (2014/30/EU); dyrektywą o niskim napięciu (2014/35/EU); RED (2014/53/EU); dyrektywą ROHS (2011/65/EU) wydanymi przez Komisję Unii Europejskiej. Zgodność z tymi dyrektywami oznacza zgodność z następującymi normami europejskimi:
EMC: EN 301 489
LVD: EN 60950
Radio EN 300 328



Jeśli system kamerowy nie działa lub nie może być już naprawiony, musi być zlikwidowany zgodnie z obowiązującymi przepisami prawnymi. Likwidacja wyczerpanych baterii/akumulatorów:
Użytkownik jest zobowiązany prawnie (rozporządzenie dot. baterii) do zwrotu wszystkich wyczerpanych baterii i akumulatorów. Wyrzucanie wyczerpanych baterii/akumulatorów z odpadami domowymi jest zabronione! Baterie/akumulatory zawierające szkodliwe substancje są oznaczone po bokach symbolami. Symbole te oznaczają, że wyrzucanie tych baterii/akumulatorów z odpadami domowymi jest zabronione. Oznaczenia metali ciężkich jak następuje: Cd=kadm, Hg=rtęć, Pb=ołów. Wyczerpane baterie i akumulatory, których nie można już ładować, można zwrócić do wytyczonych punktów zbioru w dzielnicach, sklepach detalicznych lub gdziekolwiek baterie i akumulatory są sprzedawane. Stosowanie się do tych wytycznych umożliwi wypełnienie wymagań prawnych oraz przyczyni się do ochrony środowiska!

PRZEWODNIK SZYBKIEGO URUCHOMIENIA

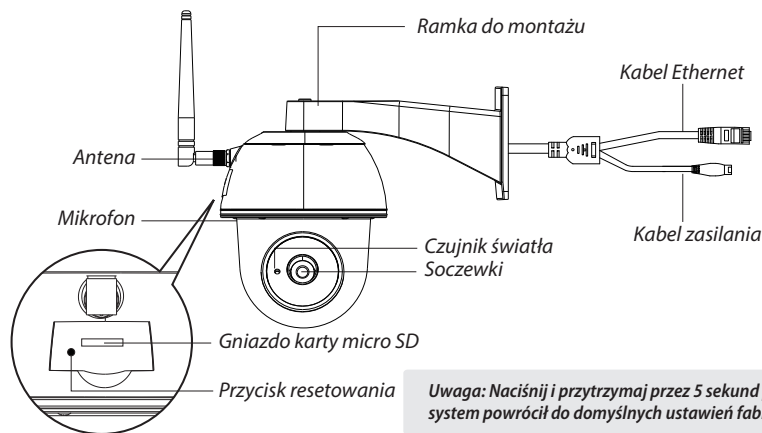
ZAWARTOŚĆ ZESTAWU:



PRZYPOMNIENIE

- W przypadku nagrywania filmów, UPEWNIJ SIĘ, że korzystasz z karty pamięci KLASY 10 lub wyższej (brak w zestawie). Inne rodzaje kart pamięci mogą spowodować nieoczekiwane wyniki i należy ich unikać.
- Zawsze, gdy funkcje kamery obrotowej/ruchomej nie działają poprawnie, skalibruj kamerę, by przywrócić prawidłową pozycję wyjściową (czytaj punkt 8 w sekcji ustawiania kamery).
- Aby uzyskać lepszą wydajność, włącz funkcję akceleracji sprzętowej wideo. Funkcja ta działa tylko w systemie Android (czytaj sekcję wstęp do aplikacji).

PRZEGLĄD PRODUKTU



Uwaga: Naciśnij i przytrzymaj przez 5 sekund przycisk „Reset”, by system powrócił do domyślnych ustawień fabrycznych.

USTAWIANIE KAMERY

1. Pobieranie aplikacji

Pobierz i zainstaluj na swoim urządzeniu „IPO-2030”.



Dla iOS




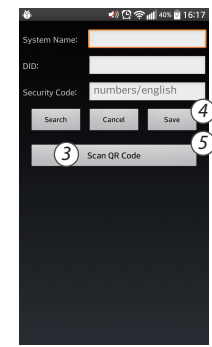
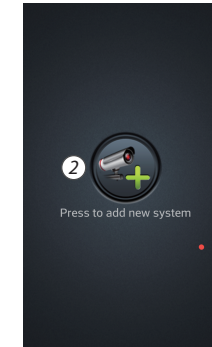
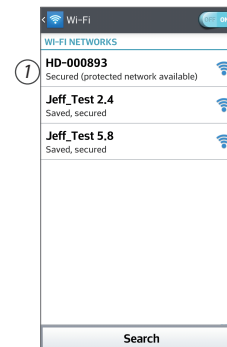
Dla Androida

2. Połączenie bezprzewodowe

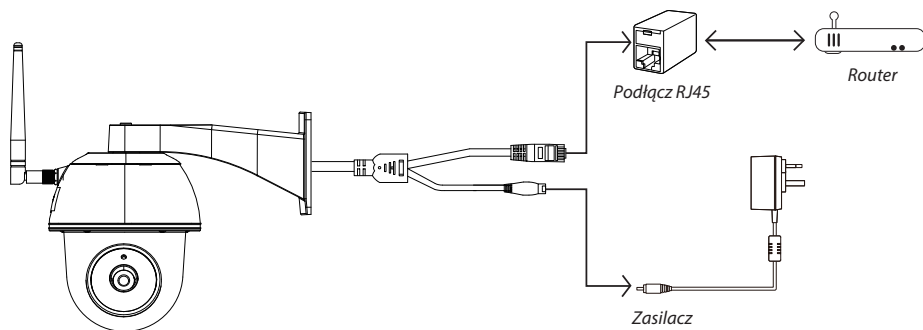
Podłącz kable zasilania do załączonego zasilacza i poczekaj, aż CZERWONY wskaźnik LED zapali się na stałe. Proces ten zakończy się w ciągu 1 minuty. Upewnij się, że LED miga na CZERWONO.

3a. Połączenie bezprzewodowe

- (1) Przejdź do ustawień Wi-Fi w swoim smartfonie. Wybierz nazwę kamery Wi-Fi – HD-xxxxxx (xxxxxx=numery identyfikacyjne kamery). Następnie wpisz hasło domyślne 12345678.
- (2) Uruchom aplikację, stuknij , by dodać kamerę.
- (3) Stuknij „Skanuj etykiety” i zeskanuj kod QR z tyłu kamery, by wyświetlić dane DID. Lub stuknij „Wyszukaj”, by znaleźć kamerę (jeśli funkcja wyszukiwania nie znajduje kamery, zeskanuj kod QR).
- (4) Wpisz hasło domyślne 123456
- (5) Stuknij „Zapisz” po zakończeniu.
- (6) Następnie aplikacja poprosi użytkownika o modyfikację domyślnego hasła na własne.



3b. Połączenie bezprzewodowe

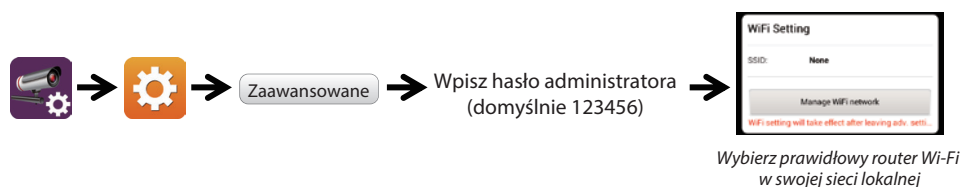


- (1) Upewnij się, że Twój smartfon jest podłączony do Twojego routera Wi-Fi.
- (2) Podłącz kabel Ethernet kamery do gniazda RJ45 i włącz kamerę z zasilaczem.
- (3) Uruchom aplikację, stuknij „Wyszukaj”, by znaleźć kamerę.
- (4) Wpisz hasło domyślne 123456 i zapisz ustawienia.
- (5) Następnie aplikacja poprosi użytkownika o modyfikację domyślnego hasła na własne.

Uwaga: W trybie uśpienia aplikacji CZERWONY LED miga długo po 2 krótkich mignięciach. W trybie normalnym, LED miga na CZERWONO.

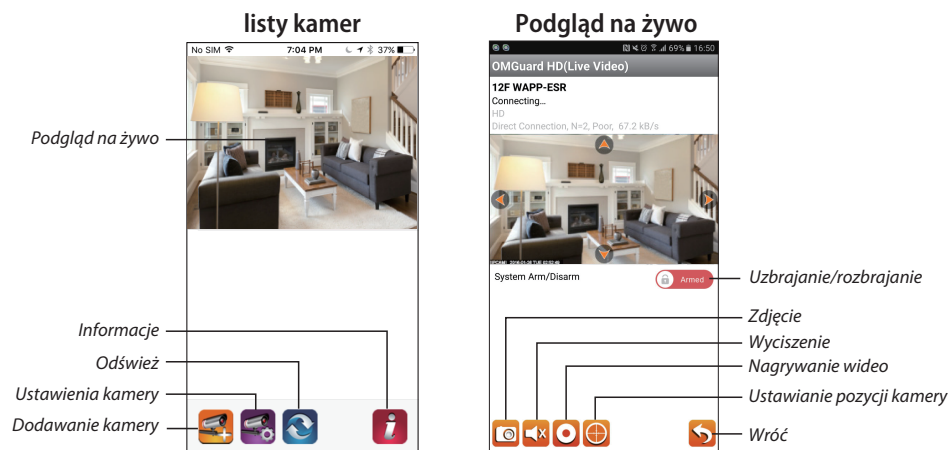
4. Ustawienia Wi-Fi

- (1) Stuknij , następnie ikonę ustawień zaawansowanych. Nanie pojawi się .
- (2) Wpisz hasło domyślne: 123456
- (3) Przejdź do ustawień Wi-Fi/SSID, by znaleźć swój router.
- (4) Wybierz swoją sieć Wi-Fi i wpisz jej hasło.
- (5) Kamera wyłączy się na około 40 sekund, by ponownie uruchomić połączenie Wi-Fi. Gdy kamera podłączy się prawidłowo do routera Wi-Fi, CZERWONY LED pozostanie WŁĄCZONY.
- (6) W ustawieniach Wi-Fi smartfona upewnij się, że jesteś podłączony do własnej sieci Wi-Fi. Musi to być ta sama kamera, do której jesteś połączony. Jeśli nie, połącz ją ręcznie.



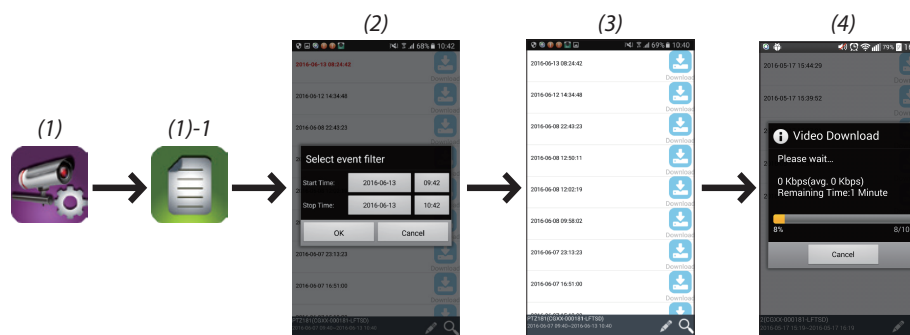
Uwaga: Jeśli dodawanie kamery nie uda się po kilku próbach, naciśnij i przytrzymaj przez 5 sekund przycisk „Reset”, by zresetować.

WSTĘP DO APLIKACJI



Postępuj zgodnie z poniższymi krokami, by odtworzyć wydarzenie

- (1) Stuknij ikonę , by wejść do sekcji listy wydarzeń.
- (2) Wybierz okres czasu dla listy wydarzeń.
- (3) Wybierz plik, który chcesz odtworzyć.
- (4) Jeśli chcesz zapisywać na urządzeniu mobilnym mniej, stuknij , by pobrać pliki (najlepiej przy połączeniu Wi-Fi, gdyż zniweluje to koszty pobierania przez dane mobilne).



Ustawianie wykrywania ruchu/alarmu

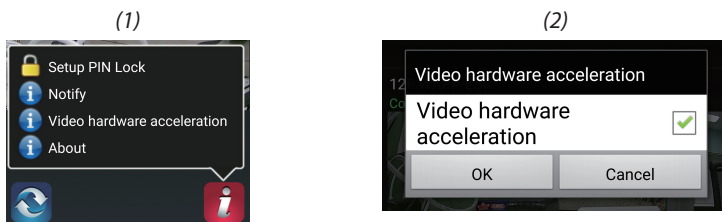
Można włączyć/wyłączyć wykrywanie ruchu także w ustawieniach zaawansowanych.

Aby to zrobić, najpierw włącz wykrywanie ruchu (program). Ustaw żądaną czułość. Następnie możesz uzbroić lub rozbroić alarm na pierwszej stronie aplikacji (naciśnij suwak i wpisz swoje hasło, by przełączać między dwoma ustawieniami).

Można także sformatować kartę micro SD w ustawieniach zaawansowanych oraz wybrać, czy karta micro SD powinna być nadpisana, jeśli zostanie zapłniona.

Włącz akcelerację sprzętową wideo (dla Androida)

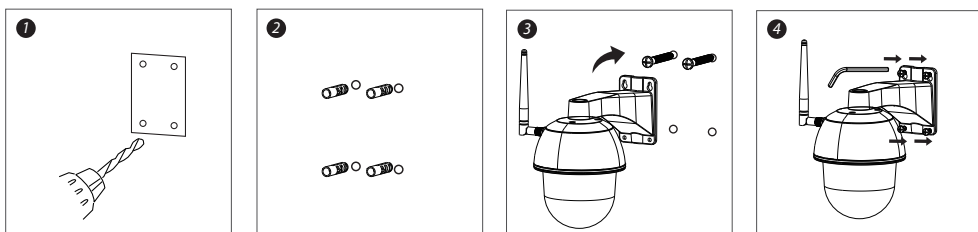
- (1) Na liście kamer stuknij 
- (2) Kliknij pole, by włączyć akcelerację sprzętową wideo.



INSTALACJA KAMERY

- (1) Wywierć otwory montażowe, korzystając z wzoru.
- (2) Wkręć w ścianę 4 śruby.
- (3) Włóż 2 śruby w kotwice śrub, pozostawiając przestrzeń 8 do 10 mm. Następnie powieś kamerę na 2 śrubach.
- (4) Dokręć 4 śruby, korzystając z klucza imbusowego.

Uwaga: Przed zamontowaniem kamery zainstaluj kartę pamięci, jeśli wolisz zapisywanie w pamięci lokalnej.



WSZELKIE PRAWA ZASTRZEŻONE. PRAWA AUTORSKIE DENVER ELECTRONICS A/S

DENVER®

www.denver-electronics.com

CE



Urządzenia elektryczne i elektroniczne oraz baterie zawierają materiały, komponenty i substancje, które mogą być niebezpieczne dla zdrowia i środowiska, jeżeli zużyte materiały (urządzenia elektryczne i elektroniczne oraz baterie) nie są utylizowane prawidłowo.

Urządzenia elektryczne i elektroniczne oraz baterie są oznaczone symbolem przekreślonego pojemnika na śmieci (zob. poniżej). Ten symbol oznacza, że urządzenia elektryczne i elektroniczne oraz baterie nie powinny być utylizowane razem z odpadami komunalnymi.

Ważne jest, abyś jako użytkownik końcowy wyrzucił zużyte baterie w odpowiednich i przeznaczonych do tego miejscach. W ten sposób można zapewnić prawidłowy recykling zużytych baterii zgodnie z przepisami i bez zagrożenia środowiska.

We wszystkich miastach wyznaczono punkty zbiórki (np. recykling), w których można bezpłatnie oddać zużyte urządzenia elektryczne i elektroniczne oraz baterie, a nawet zapewniono możliwość ich odbioru w miejscu zamieszkania użytkowników. Dodatkowe informacje można uzyskać w wydziale technicznym urzędu miasta.

Importer:
DENVER ELECTRONICS A/S
Omega 5A, Soeften
DK-8382 Hinnerup
www.facebook.com/denverelectronics