

DENVER[®]

denver-electronics.com

--Instructions

This is a quick start guide to get your product up and running.
For the full manual please visit our website and search for your product.

 facebook.com/denverelectronics

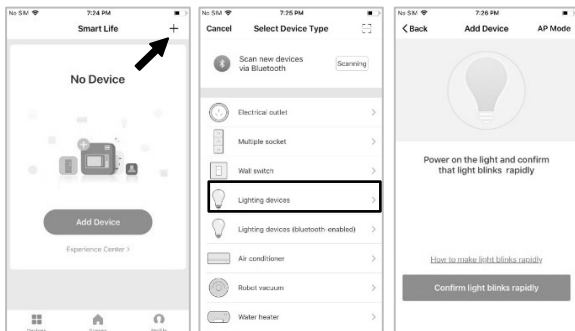
Denver Smart Home



Android App



iOS App



Produktinstruktioner för belysning

Universal utgåva av appen Denver Smart Life

Förberedelse för användning

1. Slå på lampan medan du ser till att din smarttelefon är ansluten till 2,4 GHz Wi-Fi-nätverket.
2. Ladda ned och öppna appen.
Sök efter "Denver Smart Home" i App Store eller skanna QR-koden nedan eller på paketet för att ladda ned och installera appen.
Tryck på knappen "Registrera" för att registrera dig om du laddar ned appen för första gången. Tryck på knappen "Logga in" om du redan har ett konto.

Enhetens nätverkskonfiguration

1. Öppna appen Denver Smart Home och sidan "Enheter". Tryck på "+"-markeringen i det övre högra hörnet på sidan.
 2. Välj "Belysningsenheter" på sidan med enhetslistan.
 3. Två konfigurationslägen är tillgängliga för anslutning: EZ-läge och AP-läge.
 - 1) EZ-läge
Se till att lampan blinkar snabbt (två gånger per sekund). Detta indikerar att lampan är i konfigurationsläge. Tryck på lampknappen tre gånger (på-av-på-av-på) tills lampan blinkar snabbt. Tryck på knappen "Bekräfta att lampan blinkar snabbt" på sidan "Lägg till enhet" för att starta anslutningen.
- Observera - Alla produkter är föremål för ändringar utan föregående meddelande. Vi reserverar oss för fel och utelämnanden i handboken.

ALLA RÄTTIGHETER RESERVERADE, UPPHOVSRÄTT DENVER ELECTRONICS A/S

Elektrisk och elektronisk utrustning och tillhörande batterier innehåller material, komponenter och ämnen som kan vara skadliga för hälsan och miljön om avfallet (kasserad elektrisk och elektronisk utrustning och batterier) inte hanteras korrekt.

Elektrisk och elektronisk utrustning och batterier markeras med den överkorsade symbolen för papperskorg, som visas ovan. Denna symbol visar att elektrisk och elektronisk utrustning och batterier inte bör slängas tillsammans med annat hushållsavfall, utan ska istället slängas separat.

Som slutanvändare är det viktigt att du lämnar in dina använda batterier i en för ändamålet avsedd anläggning. På det viset säkerställer du att batterierna återvinns lagenligt och att de inte skadar miljön.

Alla kommuner har etablerat uppsamlingsställen där elektrisk och elektronisk utrustning och batterier antingen kan lämnas in kostnadsfritt i återvinningsstationer eller hämtas från hushållen. Vidare information finns att tillgå hos din kommuns tekniska förvaltning.

Härmed försäkras, Inter Sales A/S att denna typ av radioutrustning SHL-350 överensstämmer med direktiv 2014/53/EU. Den fullständiga texten till EU-försäkras om överensstämmelse finns på följande webbadress: www.denver-electronics.com och klicka sedan på sök IKON på toppen av webbplatsen. Skriv modellnummer: SHL-350. Ange produktsida, och direktiv i rött finns under hämtningar/andra hämtningar.
Driftsfrekvensområde: 50-60Hz
Maximal utgående ström:9W

DENVER ELECTRONICS A/S

Omega 5A, Soeflen
DK-8382 Hinnerup
Danmark
www.facebook.com/denverelectronics

Observera - Alla produkter är föremål för ändringar utan föregående meddelande. Vi reserverar oss för fel och utelämnanden i handboken.

ALLA RÄTTIGHETER RESERVERADE, UPPHOVSRÄTT DENVER ELECTRONICS A/S

DENVER®

www.denver-electronics.com



Elektriska och elektroniska apparater innehåller material, komponenter och ämnen som kan vara farliga för din hälsa och miljön, om avfallsmaterialet (förbrukad elektrisk och elektronisk utrustning) inte hanteras korrekt.

Elektrisk och elektronisk utrustning markeras med en överkorsad soptunna, så som visas ovan. Denna symbol indikerar att elektrisk och elektronisk utrustning inte ska bortskaffas med hushållsavfallet, utan ska bortskaffas separat.

Alla kommuner har etablerat uppsamlingsställen där elektrisk och elektronisk utrustning och batterier antingen kan lämnas in kostnadsfritt på återvinningsstationer eller hämtas från hushållen. Vidare information finns att tillgå hos din kommuns tekniska förvaltning.

Härmed försäkrar, Inter Sales A/S att denna typ av radioutrustning SHL-350 överensstämmer med direktiv 2014/53/EU. Den fullständiga texten till EU-försäkringen om överensstämmelse finns på följande webbadress: www.denver-electronics.com och klicka sedan på sök IKON på toppen av webbplatsen. Skriv modellnummer: SHL-350. Ange produktsida, och direktiv i rött finns under hämtningar/andra hämtningar.

Driftsfrekvensområde: 50–60Hz

Maximal utgående ström: 9W

DENVER ELECTRONICS A/S

Omega 5A, Soeflen

DK-8382 Hinnerup

Danmark

www.facebook.com/denverelectronics

ALLE RETTIGHEDER RESERVERET, COPYRIGHT DENVER ELECTRONICS A/S

DENVER®

www.denver-electronics.com

CE



DENVER ELECTRONICS A/S
Omega 5A, Soeften
DK-8382 Hinnerup
Denmark
www.denver-electronics.com
Made in China



facebook.com/denverelectronics