

DENVER[®]

denver-electronics.com

--Instructions

This is a quick start guide to get your product up and running.
For the full manual please visit our website and search for your
product.

 facebook.com/denverelectronics

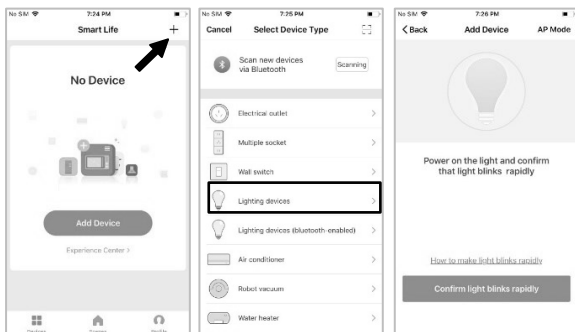
Denver Smart Home



Android App



iOS App



Instruções para utilização de produtos de iluminação

Aplicação Denver Smart Home de edição universal

Preparação para utilização

1. Ligar a lâmpada enquanto assegura que o seu smartphone está ligado à rede WiFi de 2,4 GHz;
2. Descarregar e abrir a aplicação.
Procurar “Denver Smart Home” na App Store ou ler o código QR abaixo ou na embalagem para descarregar e instalar a aplicação.
Tocar no botão “Registrar” para se registar se for a primeira vez que a descarrega. Se já tem uma conta, tocar no botão “Iniciar sessão”.

Configuração de rede do dispositivo

1. Abrir a aplicação Denver Smart Home e aceder à página “Dispositivos”. Tocar no sinal “+” no canto superior direito da página.
2. Selecionar “Dispositivos de iluminação” na página da lista de dispositivos.
3. Estão disponíveis dois modos de configuração para ligação: Modo EZ e Modo AP.

1) Modo EZ

Assegurar que a luz pisca rapidamente (duas vezes por segundo). Isto indica que a lâmpada está em modo de configuração.

Premir 3 vezes o interruptor da lâmpada (ligar-desligar-ligar-desligar-ligar) até a luz piscar rapidamente. Tocar no botão “Confirmar que a luz pisca rapidamente” na página “Adicionar dispositivo” para iniciar a ligação.

Ter em atenção - Todos os produtos estão sujeitos a alteração sem aviso prévio. Aceitamos reservas quanto a erros e omissões no manual.

TODOS OS DIREITOS RESERVADOS, COPYRIGHT DENVER ELECTRONICS A/S

Equipamentos elétricos e eletrônicos, bem como as baterias incluídas, contêm materiais, componentes e substâncias que podem ser perigosos para a sua saúde e para o meio ambiente, caso o material usado (equipamentos elétricos e eletrônicos deitados fora, incluindo baterias) não sejam eliminados corretamente.

O equipamento elétrico e eletrônico e as baterias estão marcados com o símbolo de caixote de lixo com uma cruz, como apresentado em cima. Este símbolo significa que os equipamentos elétricos e eletrônicos, bem como as baterias, não devem ser deitados fora em conjunto com o lixo doméstico, mas separadamente.

Como utilizador final, é importante que envie as suas baterias usadas para uma unidade de reciclagem adequada. Assim, certamente as baterias serão recicladas de acordo com a legislação e o meio ambiente não será prejudicado.

Todas as cidades possuem pontos de recolha específicos, onde os equipamentos elétricos e eletrônicos, bem como as baterias, podem ser enviados gratuitamente para estações de reciclagem e outros locais de recolha ou recolhidos na sua própria casa. O departamento técnico da sua cidade disponibiliza informações adicionais em relação a isto.

Pelo presente, a Inter Sales A/S declara que o tipo de equipamento de rádio SHL-350 está em conformidade com a Diretiva 2014/53/UE. O texto integral da declaração de conformidade UE está disponível no seguinte endereço de Internet: www.denver-electronics.com e depois clicar no ÍCONE de pesquisa na linha superior do sítio web. Escrever o número do modelo: SHL-350. Agora, entrar na página do produto e a diretiva RED encontra-se em transferências/outras transferências.

Alcance da frequência de funcionamento: 50–60Hz

Potência de saída máxima: 9W

DENVER ELECTRONICS A/S

Omega 5 A, Soeften

DK-8382 Hinnerup

Dinamarca

www.facebook.com/denverelectronics

Tome nota - Todos os produtos estão sujeitos a alteração sem aviso prévio. Aceitamos reservas quanto a erros e omissões no manual.

TODOS OS DIREITOS RESERVADOS, COPYRIGHT DENVER ELECTRONICS A/S

DENVER®

www.denver-electronics.com



O equipamento elétrico e eletrônico contém materiais, componentes e substâncias que podem ser perigosas para a sua saúde e para o ambiente, se o material usado (equipamentos elétricos e eletrônicos eliminados) não for processado corretamente.

O equipamento elétrico e eletrônico está marcado com um caixote do lixo com um X, como mostrado acima. Este símbolo significa que o equipamento elétrico e eletrônico não deve ser eliminado em conjunto com outros resíduos domésticos, mas deve ser eliminado separadamente.

Todas as cidades têm pontos de recolha instalados, nos quais o equipamento elétrico e eletrônico pode tanto ser submetido sem custos a estações de reciclagem e outros locais de recolha, ou ser recolhido na própria residência. O departamento técnico da sua cidade disponibiliza informações adicionais em relação a isto.

Pelo presente, a Inter Sales A/S declara que o tipo de equipamento de rádio SHL-350 está em conformidade com a Diretiva 2014/53UE. O texto integral da declaração de conformidade UE está disponível no seguinte endereço de Internet: www.denver-electronics.com e, em seguida, clicar no ÍCONE de pesquisa na linha superior do sitio web. Escrever o número do modelo: SHL-350. Agora, entrar na página do produto e a diretiva relativa aos equipamentos de rádio encontra-se em transferências/outras transferências.

Alcance da frequência de funcionamento: 50-60Hz

Potência de saída máxima: 9W

DENVER ELECTRONICS A/S

Omega 5A, Soeflen

DK-8382 Hinnerup

Dinamarca

www.facebook.com/denverelectronics

ALLE RETTIGHEDER RESERVERET, COPYRIGHT DENVER ELECTRONICS A/S

DENVER®

www.denver-electronics.com

CE



DENVER ELECTRONICS A/S
Omega 5A, Soeften
DK-8382 Hinnerup
Denmark
www.denver-electronics.com
Made in China



facebook.com/denverelectronics