

DENVER[®]

denver-electronics.com

--Instructions

This is a quick start guide to get your product up and running.
For the full manual please visit our website and search for your product.

 facebook.com/denverelectronics

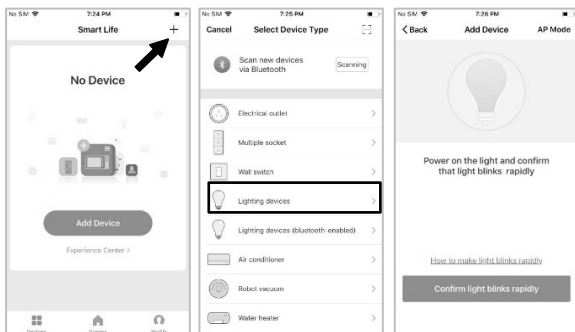
Denver Smart Home



Android App



iOS App



1 → 2 → 3

Bruksretledning for belyningsprodukt

Universal Edition Denver Smart Home App

Forholdsregler for bruk

1. Slå på lampen, og sjekk at mobiltelefonen din er koblet til 2.4 GHz Wi-Fi nettverket;
2. Last ned og åpne appen.
Søk etter "Denver Smart Home" i App Store eller skann QR-koden som du finner her under eller på esken, for å laste ned og installere appen.
Trykk på "Registrer"-knappen for å registrere deg hvis du laster ned appen for første gang. Hvis du allerede har en konto, trykk på "Login"-knappen.

Nettverkskonfigurasjon for enheten

1. Åpne Denver Smart Home -appen og gå til siden med "Enheter". Trykk på "+" tegnet, øverst i høyre hjørne av siden.
2. Velg "Belysningsenheter" i siden med enhetslisten.
3. Du kan velge mellom to forskjellige konfigurasjonsmodi. EZ-modus og AP-modus.

1) EZ-modus

Sjekk om lampen blinker raskt (2 ganger i sekundet) Det betyr at lampen er i konfigurasjonsmodus.

Trykk 3 ganger (på-av-på-av-på-av) på lampebryteren inntil lyset blinker raskt. Trykk på knappen som heter "Bekrefter at lyset blinker raskt" på siden "Legg til enhet" for å starte paringen.

Vennligst merk at vi kan gjøre endringer på alle våre produkter uten forvarsel. Vi tar forbehold om eventuelle feil og mangler i denne manualen.

MED ENERETT, OPPHAVSRETT DENVER ELECTRONICS A/S

Elektrisk og elektronisk utstyr og batterier inneholder materialer, komponenter og stoffer som kan være farlige for helse og miljø hvis kasserte elektriske og elektroniske produkter og batterier ikke håndteres riktig.

Elektrisk og elektronisk utstyr og batterier er merket med en søppelbøtte med kryss over, som vist ovenfor. Dette symbolet betyr at elektrisk og elektronisk utstyr og batterier ikke må kastes sammen med annet husholdningsavfall, men skal avhendes separat.

Det er viktig at du som sluttbruker kvitter deg med dine brukte batterier på en korrekt måte. På denne måten kan du være sikker på at batteriene blir resirkulert i henhold til lovverket, og at de ikke skader miljøet.

Alle byer har egne systemer for avfallshåndtering. Elektrisk og elektronisk utstyr og batterier kan enten leveres inn gratis til gjenvinningsstasjoner og andre innsamlingssteder eller bli hentet direkte fra husholdningene. Du kan få mer informasjon fra de lokale myndighetene i byen din.

Hermed erklærer Inter Sales A/S at radioutstyrtypen SHL-350 er i overensstemmelse med direktiv 2014/53/EU. EU-overensstemmelseserklæringens fulle tekst kan man finne på følgende internetadresse: www.denver-electronics.com og klikk deretter på søkeikonet øverst på nettsiden. Legg inn modellnummeret: SHL-350. Gå deretter til produktsiden, så finner du RED-direktivet under nedlastinger/andre nedlastinger.

Operativt frekvensområde: 50-60Hz

Maks. utgangseffekt:9W

DENVER ELECTRONICS A/S

Omega 5A, Soeflen

DK-8382 Hinnerup

Danmark

www.facebook.com/denverelectronics

Vennligst merk at vi kan gjøre endringer på alle våre produkter uten forvarsel. Vi tar forbehold om eventuelle feil og mangler i denne manualen.

MED ENERETT, OPPHAVSRETT DENVER ELECTRONICS A/S

DENVER®

www.denver-electronics.com



Elektrisk og elektronisk utstyr inneholder materialer, komponenter og stoffer som kan være farlig for din helse og for miljøet, hvis materialet (kassert elektrisk og elektronisk utstyr) ikke håndteres riktig.

Elektrisk og elektronisk utstyr er merket med en søppelbøtte med kryss over, som vist ovenfor. Dette symbolet betyr at elektrisk og elektronisk utstyr ikke skal kastes sammen med husholdningsavfall, men håndteres separat.

Alle byer har opprettet innsamlingspunkter, hvor elektrisk og elektronisk utstyr kan enten leveres inn gratis på resirkuleringsstasjoner og innsamlingspunkter, eller samles inn fra husholdninger. Du kan få mer informasjon fra de lokale myndighetene i byen din.

Hermed erklærer Inter Sales A/S at radioutstyret SHL-350 er i overensstemmelse med direktiv 2014/53/EU. EU-overensstemmelseserklæringens fulle tekst kan man finne på følgende internettside: www.denver-electronics.com, og klikk deretter på søkeikonet øverst på nettsiden. Legg inn modellnummeret: SHL-350. Gå deretter til produktsiden, så finner du RED-direktivet under nedlastinger/andre nedlastinger.

Operativt frekvensområde: 50–60Hz

Maks. utgangseffekt: 9W

DENVER ELECTRONICS A/S

Omega 5A, Soeflen

DK-8382 Hinnerup

Danmark

www.facebook.com/denverelectronics

ALLE RETTIGHEDER RESERVERET, COPYRIGHT DENVER ELECTRONICS A/S

DENVER®

www.denver-electronics.com

CE



DENVER ELECTRONICS A/S
Omega 5A, Soeften
DK-8382 Hinnerup
Denmark
www.denver-electronics.com
Made in China



facebook.com/denverelectronics