

# DENVER<sup>®</sup>

denver-electronics.com

## --Instructions

This is a quick start guide to get your product up and running.  
For the full manual please visit our website and search for your product.

 [facebook.com/denverelectronics](https://facebook.com/denverelectronics)

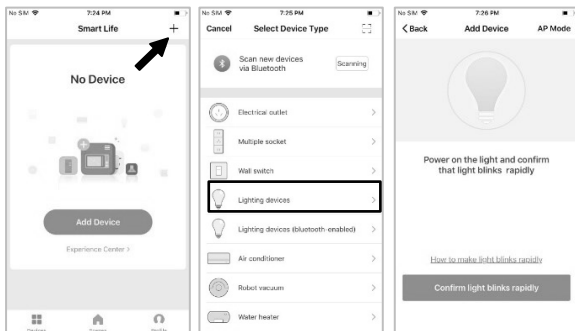
# Denver Smart Home



Android App



iOS App



1 → 2 → 3

# Upute za uporabu rasvjetnih proizvoda

## Univerzalno izdanje aplikacije Denver Smart Home

### Priprema za uporabu

1. Uključite lampicu pažeći da je vaš pametni telefon spojen na 2,4 GHz Wi-Fi mrežu;
2. Preuzmite i otvorite aplikaciju.  
Potražite " Denver Smart Home " u Trgovini aplikacija ili skenirajte QR kod u nastavku ili na pakiranju kako biste preuzeli i instalirali aplikaciju.  
Dodirnite tipku "Registriraj" za registraciju ako je preuzimate prvi put. Ako već imate račun, dodirnite tipku "Prijava".

### Konfiguracija mreže uređaja

1. Otvorite aplikaciju Denver Smart Home i pristupite stranici "Uređaji". Dodirnite "+" znak u gornjem desnom kutu stranice.
2. Odaberite "Rasvjetni uređaji" na stranici s popisom uređaja.
3. Za spajanje su dostupna dva načina konfiguracije: EZ način i AP način.  
1) EZ način  
Osigurajte da svjetlo bljeska brzo (dva puta u sekundi). Ovo naznačava da je lampica u konfiguracijskom načinu. Pritisnite prekidač lampice 3 puta (uključeno-isključeno-uključeno-isključeno-uključeno) dok svjetla ne počnu brzo bljeskati. Na stranici "Dodaj uređaj" dodirnite tipku "Potvrdi da lampica svjetluca brzo" kako biste započeli spajanje.

Napomena - Svi proizvodi su podložni izmjeni bez ikakve najave. Uzimamo u obzir zadržke u vezi grešaka i propusta u priručniku.

### SVA PRAVA ZADRŽANA, AUTORSKA PRAVA DENVER ELECTRONICS A/S

Električna i elektronička oprema i priložene baterije sadrže materijale, komponente i tvari koji mogu biti opasni za vaše zdravlje i okoliš ako se otpadni materijal (odbačena električna i elektronička oprema i baterije) ne odlože na propisani način.

Električna i elektronička oprema i baterije su označene prekrštenim simbolom otpada, kako je videno gore. Ovaj simbol označava da se električna i elektronička oprema i baterije ne smiju odlagati zajedno s ostalim kućnim otpadom, već se moraju odlagati zasebno.

Važno je da kao krajnji korisnik, vaše iskorištene baterije odnesete u za to predviđen i označen objekt. Na taj način osigurat ćete recikliranje baterija u skladu sa zakonom i nećete nanijeti štetu okolišu.

Svi gradovi su odredili sabirna mjesta na kojima se električna i elektronička oprema te baterije mogu besplatno odložiti ili pokupiti iz kućanstva. Dodatne informacije su dostupne u tehničkoj službi vašeg grada.

Inter Sales A/S ovime izjavljuje da je radijska oprema tipa SHL-350 u skladu s Direktivom 2014/53/EU. Cjeloviti tekst EU izjave o sukladnosti dostupan je na sljedećoj internetskoj adresi: [www.denver-electronics.com](http://www.denver-electronics.com) te zatim kliknite na ikonu za pretraživanje u gornjoj traci stranice. Upišite broj modela: SHL-350. Zatim posjetite stranicu proizvoda. Dokument se nalazi u rubrici preuzimanja/ostala preuzimanja.

Raspon radnih frekvencija: 50-60Hz

Maksimalna izlazna snaga: 9W

DENVER ELECTRONICS A/S

Omega 5A, Soefen

DK-8382 Hinnerup

Danska

[www.facebook.com/denverelectronics](http://www.facebook.com/denverelectronics)

Molimo obratite pažnju - Svi proizvodi su podložni izmjeni bez ikakve obavijesti. Uzimamo u obzir zadržke u vezi grešaka i propusta u priručniku.

SVA PRAVA ZADRŽANA, AUTORSKA PRAVA DENVER ELECTRONICS A/S

# DENVER®

[www.denver-electronics.com](http://www.denver-electronics.com)



Električna i elektronička oprema sadrže materijale, komponente i tvari koje mogu biti opasne za vaše zdravlje i okoliš, ako se otpadni materijal (odbačena električna i elektronička oprema) ne odlože na propisani način.

Električna i elektronička oprema označena je simbolom prekržižene kante za smeće. Ovaj simbol označava da se električna i elektronička oprema ne smiju odlagati zajedno s ostalim kućnim otpadom, već se moraju odlagati zasebno.

Svi gradovi su odredili mjesta za prikupljanje na kojima se električna i elektronička oprema mogu besplatno odložiti na mjestima za recikliranje otpada i drugim mjestima za prikupljanje ili prikupiti iz kućanstva. Dodatne informacije su dostupne od tehničke službe u vašem mjestu.

Ovime, Inter Sales A/S izjavljuje da je radio oprema tipa SHL-350 u skladu s Direktivom 2014/53/EU. Cjeloviti tekst EU izjave o sukladnosti dostupan je na sljedećoj internetskoj adresi: [www.denver-electronics.com](http://www.denver-electronics.com) a potom kliknite ikonu za pretraživanje u gornjem dijelu internetske stranice. Upišite broj modela: SHL-350. Sada udite na stranicu proizvoda i pronađite Direktivu za radijsku opremu (RED) pod stavkom Downloads/Other Downloads.

Raspon radnih frekvencija: 50–60Hz

Maksimalna izlazna snaga: 9W

DENVER ELECTRONICS A/S

Omega 5A, Soeflen

DK-8382 Hinnerup

Danska

[www.facebook.com/denverelectronics](http://www.facebook.com/denverelectronics)

ALLE RETTIGHEDER RESERVERET, COPYRIGHT DENVER ELECTRONICS A/S

# DENVER®

[www.denver-electronics.com](http://www.denver-electronics.com)

CE



DENVER ELECTRONICS A/S  
Omega 5A, Soeften  
DK-8382 Hinnerup  
Denmark  
[www.denver-electronics.com](http://www.denver-electronics.com)  
Made in China



[facebook.com/denverelectronics](https://facebook.com/denverelectronics)