

DENVER[®]

denver-electronics.com

--Instructions

This is a quick start guide to get your product up and running.
For the full manual please visit our website and search for your product.

 facebook.com/denverelectronics

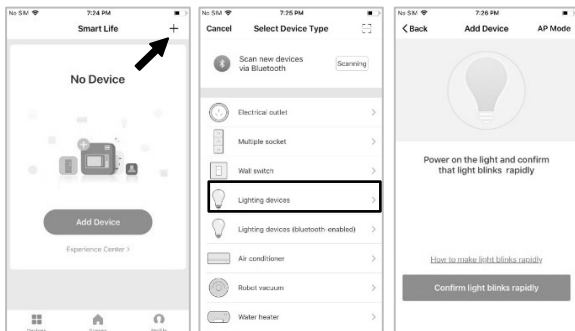
Denver Smart Home



Android App



iOS App



1 → 2 → 3

Valaistustuotteen käyttöohjeet

Denver Smart Home -sovelluksen yleisversio

Käytön valmistelu

1. Kytke lamppu päälle, ja varmista, että älypuhelimesi on yhdistetty 2,4 GHz:n Wi-Fi-verkkoon;
2. Lataa sovellus ja avaa se.
Etsi ”Denver Smart Home” App Storesta tai skannaa QR-koodi alapuolelta tai pakkauksesta ja lataa sovellus ja asenna se.
Rekisteröidy napauttamalla ”Rekisteröidy”-painiketta, jos lataat sovelluksen ensimmäisen kerran. Jos sinulla on jo tili, napauta ”Kirjaudu”-painiketta.

Laitteen verkon määrittäminen

1. Avaa Denver Smart Home -sovellus ja siirry ”Laitteet”-sivulle. Napauta ”+”-merkkiä sivun oikeassa ylänurkassa.
2. Valitse laiteluettelosivulta ”Valaistuslaitteet”.
3. Yhdistämiseen on käytettävissä kaksi määrittätilaa: EZ-tila ja AP-tila.
 - 1) EZ-tila

Varmista, että valo vilkkuu nopeasti (kaksi kertaa sekunnissa). Tämä ilmaisee lampun olevan määrittelytilassa. Paina lampun kytkintä 3 kertaa (päälle-pois päältä-päälle-pois päältä-päälle), kunnes valo vilkkuu nopeasti. Napauta ”Vahvista valon vilkkuminen nopeasti”-painiketta ”Lisää laite”-sivulta yhteyden muodostamiseksi.

Ota huomioon – kaikkia tuotteita voidaan muuttaa ilman erillistä ilmoitusta. Emme vastaa käyttöoppaan virheistä tai puutteista.

KAIKKI OIKEUDET PIDÄTETÄÄN, COPYRIGHT DENVER ELECTRONICS A/S

Sähkö- ja elektroniikkalaitteet sekä niissä käytettävät paristot sisältävät materiaaleja, komponentteja ja aineita, jotka voivat olla vahingollisia terveydelle ja ympäristölle, jos jätämateriaalia (pois heitettävät sähkö- ja elektroniikkalaitteet sekä paristot) ei käsitellä asianmukaisesti.

Sähköinen ja elektroninen laite ja akku on merkitty roskakorilla, jonka yli on piirretty rasti, kuten yllä. Symboli kertoo, ettei sähkö- ja elektroniikkalaitteita tai paristoja saa hävittää kotitalousjätteen mukana, vaan ne on hävitettävä erikseen.

On tärkeää, että loppukäyttäjänä viet käytetyt paristot oikeaan keräyspaikkaan. Tällä tavoin voit varmistaa, että paristot kierrätetään lain mukaan, eivätkä ne vahingoita ympäristöä.

Kaikkiin kaupunkeihin on perustettu keräyspisteitä, joihin sähkö- ja elektroniikkalaitteet sekä paristot voidaan viedä maksutta edelleen toimitettaviksi kierrätysasemille tai muihin keräyspisteisiin tai ne voidaan kerätä suoraan kotia. Lisätietoja saat kuntasi tekniseltä osastolta.

Inter Sales A/S vakuuttaa, että radiolaitetyyppi SHL-350 on direktiivin 2014/53/EU mukainen. EU-vaatimustenmukaisuusvakuutuksen täysimittainen teksti on saatavilla seuraavassa osoitteessa: www.denver-electronics.com napsautta hakukuvaketta verkkosivuston yläreunassa. Kirjoita mallinumero: SHL-350. Siirry nyt tuotesivulle, RED-direktiivi näkyvillä latausten/muiden latausten alla.

Käyttötaajuusalue: 50–60Hz
Maks. lähtöteho: 9W

DENVER ELECTRONICS A/S

Omega 5A, Soeflen
DK-8382 Hinnerup
Tanska

www.facebook.com/denverelectronics

Ota huomioon – kaikkia tuotteita voidaan muuttaa ilman erillistä ilmoitusta. Emme vastaa käyttöoppaan virheistä tai puutteista.

KAIKKI OIKEUDET PIDÄTETÄÄN, COPYRIGHT DENVER ELECTRONICS A/S

DENVER®

www.denver-electronics.com



Sähkö- ja elektroniikkalaitteet sisältävät materiaaleja, komponentteja ja aineita, jotka voivat olla vahingollisia terveydelle ja ympäristölle, jos jättemateriaalia (pois heitettävät sähkö- ja elektroniikkalaitteet) ei käsitellä asianmukaisesti.

Sähkö- ja elektroniikkalaitteet on merkitty yläpuolella olevalla rastiin jätteen symbolilla. Symboli kertoo, ettei sähkö- ja elektroniikkalaitteita tai paristoja saa hävittää kotitalousjätteen mukana vaan ne on hävitettävä erikseen.

Kaikissa kaupungeissa on keräilypisteitä, joihin vanhat sähkö- ja elektroniikkalaitteet voidaan toimittaa maksutta edelleen toimitettaviksi kierrätysasemille ja muihin keräilypisteisiin tai niille voidaan järjestää keräily kodeista. Lisätietoja saat kuntasi tekniseltä osastolta.

Inter Sales A/S vakuuttaa, että radiolaitetyyppi SHL-350 on direktiivin 2014/53/EU mukainen. EU-vaatimustenmukaisuusvakuutuksen täysimittainen teksti on saatavilla seuraavassa osoitteessa: www.denver-electronics.com, napsauta hakukuvaketta verkkosivuston yläreunassa. Kirjoita mallinumero: SHL-350. Siirry nyt tuotesivulle, RED-direktiivi näkyy latausten/muiden latausten alla.

Käyttötaajuusalue: 50–60Hz

Maks. lähtöteho: 9W

DENVER ELECTRONICS A/S

Omega 5A, Soeflen

DK-8382 Hinnerup

Tanska

www.facebook.com/denverelectronics

ALLE RETTIGHEDER RESERVERET, COPYRIGHT DENVER ELECTRONICS A/S

DENVER®

www.denver-electronics.com

CE



DENVER ELECTRONICS A/S
Omega 5A, Soeften
DK-8382 Hinnerup
Denmark
www.denver-electronics.com
Made in China



facebook.com/denverelectronics