

DENVER[®]

denver-electronics.com

--Instructions

This is a quick start guide to get your product up and running.
For the full manual please visit our website and search for your product.

 facebook.com/denverelectronics

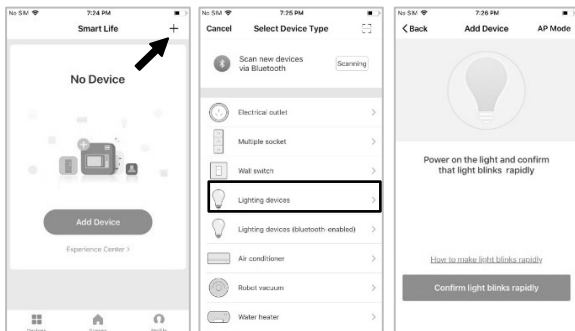
Denver Smart Home



Android App



iOS App



1 → 2 → 3

Instrucciones de uso del producto de iluminación

Edición universal de la aplicación Denver Smart Home

Preparación para su uso

1. Encienda la lámpara a la vez que se asegura que su smartphone está conectado a la red Wi-Fi 2.4 GHz;
2. Descargue y abra la aplicación.
Busque "Denver Smart Home" en la App Store o escanee el código QR que aparece debajo o en el paquete para descargar e instalar la aplicación.
Toque en el botón "Registrar" para registrarse si lo descarga por primera vez. Si ya dispone de una cuenta, toque en el botón "Inicio de sesión".

Configuración de la red de dispositivos

1. Abra la aplicación Denver Smart Home y acceda a la página "Dispositivos". Toque en la marca "+" situada en la esquina superior derecha de la página.
2. Seleccione "Dispositivos de iluminación" en la página de la lista de dispositivos.
3. Dispone de dos modos de configuración para la conexión: Modo EZ y modo AP.

1) Modo EZ

Asegúrese de que la luz parpadea rápidamente (dos veces por segundo). Esto indica que la lámpara está en modo configuración.

Pulse el interruptor de la lámpara 3 veces (conectado-desconectado- conectado-desconectado-conectado) hasta que la luz parpadee rápidamente. Toque en el botón "Confirmar que la luz del indicador parpadea rápidamente" en la página "Añadir dispositivo" para iniciar la conexión.

Aviso - Todos los productos pueden estar sujetos a cambios técnicos sin previo aviso. Además, nos reservamos el derecho de corregir errores y omisiones en el manual.

TODOS LOS DERECHOS RESERVADOS, COPYRIGHT DENVER ELECTRONICS A/S

Los equipos eléctricos y electrónicos, y las pilas o baterías incluidas, contienen materiales, componentes y sustancias que pueden ser perjudiciales para su salud y para el medio ambiente si el material de desecho (equipos eléctricos y electrónicos y baterías) no se manipula correctamente.

El equipo eléctrico y electrónico y las pilas aparecen marcadas con un símbolo de un cubo de basura tachado, véase arriba. Este símbolo indica que los equipos eléctricos y electrónicos y sus pilas o baterías no deben ser eliminados con el resto de residuos domésticos, sino que deben eliminarse por separado.

Como usuario final, es importante que usted remita las pilas o baterías usadas al centro adecuado de recogida. De esta manera se asegurará de que las pilas y baterías se reciclan según la legislación y no dañarán el medio ambiente.

Todas las ciudades tienen establecidos puntos de recogida en los que puede depositar los equipos eléctricos y electrónicos y sus pilas o baterías gratuitamente, o solicitar que los recojan en su hogar. Puede obtener información adicional en el departamento técnico de su ciudad.

Por la presente, Inter Sales A/S declara que el tipo de equipo radioeléctrico tipo SHL-350 es conforme con la Directiva 2014/53/EU. El texto completo de la declaración de conformidad de la UE está disponible en la siguiente dirección de Internet: www.denver-electronics.com y posteriormente busque el ICONO situado en la línea superior de la página. Escriba el número de modelo: SHL-350. Ahora entre en la página del producto, y la directiva roja se encuentra bajo descarga / otras descargas.

Rango de funcionamiento del alcance de frecuencia: 50-60Hz

Potencia de salida máxima:9W

DENVER ELECTRONICS A/S

Omega 5A, Soeflen

DK-8382 Hinnerup

Dinamarca

www.facebook.com/denverelectronics

Aviso: - Todos los productos pueden estar sujetos a cambios técnicos sin previo aviso. Además, nos reservamos el derecho de corregir errores y omisiones en el manual.

TODOS LOS DERECHOS RESERVADOS, COPYRIGHT DENVER ELECTRONICS A/S

DENVER®

www.denver-electronics.com



Los equipos eléctricos y electrónicos contienen materiales, componentes y sustancias que pueden ser nocivos para su salud y el medioambiente si no se maneja correctamente el material de desecho (equipo eléctrico y electrónico desechado).

Los equipos eléctricos y electrónicos aparecen marcados con un símbolo de cubo de basura tachado; véase arriba. Este símbolo significa que los equipos eléctricos y electrónicos no deben eliminarse con el resto de residuos domésticos, sino que deben eliminarse de forma separada.

Todas las ciudades disponen de puntos de recogida establecidos, donde bien se puede enviar los equipos eléctricos y electrónicos de forma gratuita en las estaciones de reciclaje u otros puntos de reciclaje, o que se le recojan de sus domicilios. Puede obtener información adicional en el departamento técnico de su ciudad.

Por la presente, Inter Sales A/S declara que el tipo de equipo radioeléctrico tipo SHL-350 es conforme con la Directiva 2014/53/EU. El texto completo de la declaración de conformidad de la UE está disponible en la siguiente dirección de Internet: www.denver-electronics.com y posteriormente busque el ICONO situado en la línea superior de la página. Escriba el número de modelo: SHL-350. Ahora entre en la página del producto, y la directiva roja se encuentra bajo descarga / otras descargas.

Rango de funcionamiento del alcance de frecuencia: 50-60Hz

Potencia de salida máxima: 9W

DENVER ELECTRONICS A/S

Omega 5A, Soeften

DK-8382 Hinnerup

Dinamarca

www.facebook.com/denverelectronics

ALLE RETTIGHEDER RESERVERET, COPYRIGHT DENVER ELECTRONICS A/S

DENVER®

www.denver-electronics.com

CE



DENVER ELECTRONICS A/S
Omega 5A, Soeften
DK-8382 Hinnerup
Denmark
www.denver-electronics.com
Made in China



facebook.com/denverelectronics