

# DENVER<sup>®</sup>

denver-electronics.com

## --Instructions

This is a quick start guide to get your product up and running.  
For the full manual please visit our website and search for your product.

 [facebook.com/denverelectronics](https://facebook.com/denverelectronics)

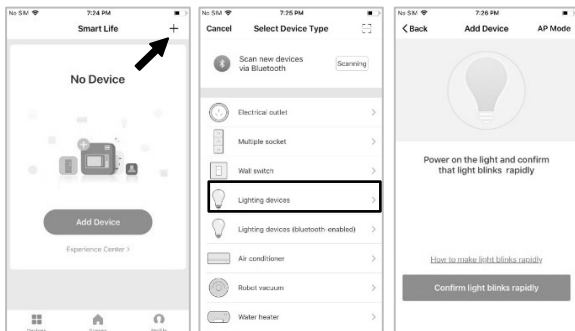
# Denver Smart Home



Android App



iOS App



1 → 2 → 3

# Anleitung für die Benutzung von Beleuchtungsprodukten App Denver Smart Home Universal Edition

## Vorbereiten für die Benutzung

1. Schalten Sie die Lampe ein und vergewissern Sie sich, dass Ihr Smartphone mit einem 2,4-GHz-WLAN verbunden ist.
2. Laden Sie die App herunter und öffnen Sie sie anschließend.  
Suchen Sie im App Store nach „Denver Smart Home“ oder scannen Sie den nachstehenden oder den sich auf der Verpackung befindlichen Code, um die App herunterzuladen und anschließend zu installieren.  
Tippen Sie auf die Schaltfläche „Registrieren“, wenn Sie diese App zum ersten Mal heruntergeladen haben.  
Wenn Sie bereits ein Konto besitzen, dann tippen Sie auf die Schaltfläche „Anmelden“.

## Gerätetzurückrichtung

1. Öffnen Sie die App Denver Smart Home und wechseln Sie dann zur Seite „Geräte“. Tippen Sie auf das „+“-Symbol in der rechten oberen Ecke dieser Seite.
2. Wählen Sie aus der Geräteliste dieser Seite „Beleuchtungskörper“ aus.
3. Für die Verbindung stehen Ihnen zwei Einrichtungsmodi zur Verfügung: EZ-Modus und AP-Modus.  
1) EZ-Modus

Vergewissern Sie sich, dass die Lampe schnell (2 Mal pro Sekunde) blinkt. Hierdurch wird angezeigt, dass sich die Lampe im Konfigurationsmodus befindet.

Drücken Sie den Lampenschalter 3 Mal (ein – aus – ein – aus – ein) solange, bis die Lampe schnell blinkt.

Tippen Sie auf der Seite „Gerät hinzufügen“ auf die Schaltfläche „Das schnelle Blinken der Lampe bestätigen“, um die Verbindung herzustellen.

Bitte beachten – Alle Produkte können stillschweigend geändert werden. Irrtümer und Auslassungen in der Bedienungsanleitung vorbehalten.

**ALLE RECHTE VORBEHALTEN, URHEBERRECHTE DENVER ELECTRONICS A/S**  
Elektrische und elektronische Geräte sowie Batterien enthalten Materialien, Komponenten und Substanzen, welche für Sie und Ihre Umwelt schädlich sein können, sofern die Abfallmaterialien (entsorgte elektrische und elektronische Altgeräte sowie Batterien) nicht korrekt gehandhabt werden.

Elektrische und elektronische Geräte und Batterien sind mit dem durchgestrichenen Mülltonnensymbol gekennzeichnet, wie oben dargestellt. Dieses Symbol bedeutet, dass elektrische und elektronische Altgeräte sowie Batterien nicht mit dem Hausmüll entsorgt werden dürfen, sondern separat zu entsorgen sind.

Als Endverbraucher ist es notwendig, dass Sie Ihre erschöpften Batterien bei den entsprechenden Sammelstellen abgeben. Auf diese Weise stellen Sie sicher, dass die Batterien entsprechend der Gesetzgebung recycelt werden und keine Umweltschäden verursachen.

Alle Städte und Gemeinden haben Sammelstellen eingerichtet, an denen elektrische und elektronische Altgeräte sowie Batterien kostenfrei zum Recycling abgegeben werden können oder die sie von den Haushalten einsammeln. Weitere Informationen erhalten Sie bei der Umweltbehörde Ihrer Gemeinde.

Hiermit erklärt Inter Sales A/S, dass der Funkanlagentyp SHL-350 der Richtlinie 2014/53/EU entspricht. Der vollständige Text der EU-Konformitätserklärung ist unter der folgenden Internetadresse verfügbar:  
[www.denver-electronics.com](http://www.denver-electronics.com) und klicken Sie dann auf das SYMBOL Suche in der obersten Leiste der Webseite.  
Geben Sie die Modellnummer ein: SHL-350. Sie gelangen nun zur Produktseite, auf der Sie die Richtlinie 2014/53/EU unter „downloads/other downloads“ finden können.

Betriebsfrequenzbereich: 50–60Hz

Max. Ausgangsleistung: 9W

DENVER ELECTRONICS A/S

Omega 5A, Soeften

DK-8382 Hinnerup

Dänemark

[www.facebook.com/denverelectronics](http://www.facebook.com/denverelectronics)

Bitte beachten Sie – Alle Produkte können stillschweigend geändert werden. Irrtümer und Auslassungen in der Bedienungsanleitung vorbehalten.

ALLE RECHTE VORBEHALTEN, URHEBERRECHTE DENVER ELECTRONICS A/S

# DENVER®

[www.denver-electronics.com](http://www.denver-electronics.com)



Elektrische und elektronische Geräte enthalten Materialien, Bauteile und Substanzen, die Ihrer Gesundheit oder der Umwelt schaden können, falls das Abfallmaterial (entsorgte elektrische und elektronische Geräte) nicht ordnungsgemäß entsorgt wird.

Elektrische und elektronische Geräte sind mit einer durchkreuzten Mülltonne gekennzeichnet. Dieses Symbol bedeutet, dass die elektrischen und elektronischen Geräte nicht mit dem restlichen Haushaltsmüll sondern getrennt davon entsorgt werden müssen.

In allen Städten befinden sich Sammelstellen, an denen elektrische und elektronische Geräte entweder kostenlos bei Recyclingstellen abgegeben werden können oder auch direkt eingesammelt werden. Weitere Informationen erhalten Sie bei der Umweltbehörde Ihrer Gemeinde.

Hiermit erklärt Inter Sales A/S, dass der Funkanlagentyp SHL-350 der Richtlinie 2014/53/EU entspricht. Der vollständige Text der EU-Konformitätserklärung ist unter der folgenden Internetadresse verfügbar: [www.denver-electronics.com](http://www.denver-electronics.com) und klicken Sie dann auf das SYMBOL Suche in der obersten Leiste der Webseite. Modellnummer schreiben: SHL-350. Sie gelangen nun zur Produktseite, auf der Sie die rote Direktive (Richtlinie 2014/53/EU) unter downloads/other downloads finden können.

Betriebsfrequenzbereich: 50–60Hz

Max. Ausgangsleistung: 9W

DENVER ELECTRONICS A/S

Omega 5A, Soeflen

DK-8382 Hinnerup

Denmark

[www.facebook.com/denverelectronics](https://www.facebook.com/denverelectronics)

ALLE RETTIGHEDER RESERVERET, COPYRIGHT DENVER ELECTRONICS A/S

# DENVER®

[www.denver-electronics.com](http://www.denver-electronics.com)

CE



DENVER ELECTRONICS A/S  
Omega 5A, Soeften  
DK-8382 Hinnerup  
Denmark  
[www.denver-electronics.com](http://www.denver-electronics.com)  
Made in China



[facebook.com/denverelectronics](https://facebook.com/denverelectronics)