

# DENVER<sup>®</sup>

denver-electronics.com

## --Instructions

This is a quick start guide to get your product up and running.  
For the full manual please visit our website and search for your product.

 [facebook.com/denverelectronics](https://facebook.com/denverelectronics)

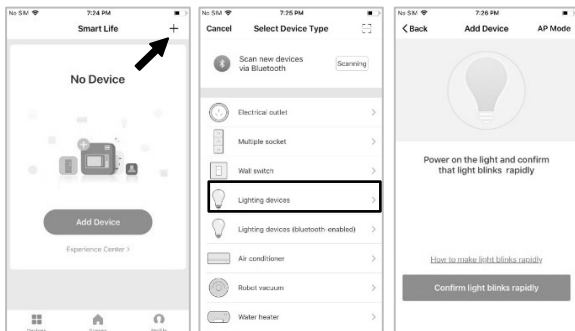
# Denver Smart Home



Android App



iOS App



1 → 2 → 3

# Betjeningsvejledning for lysprodukt

## Universaludgave af appen Denver Smart Home

### Kom godt i gang

1. Tænd lampen, og sørg samtidig for, at din smartphone er forbundet til 2,4 GHz wi-fi-netværket;
2. Download og åbn appen.  
Søg efter "Denver Smart Home" i App Store, eller scan QR-koden herunder eller på pakken, og installer appen.  
Tryk på knappen "Registrér" for at registrere dig, hvis det er første gang, du henter appen. Hvis du allerede har en konto, skal du trykke på knappen "Login".

### Konfiguration af enhedens netværk

1. Åbn appen Denver Smart Home, og gå ind på siden "Enheder". Tryk på mærket "+" i øverste højre hjørne af siden.
2. Vælg "Lysenheder" på siden med enhedslisten.
3. Der findes to metoder til konfiguration af forbindelse: EZ-tilstand og AP-tilstand.

#### 1) EZ-tilstand

Tjek, at lampen blinker hurtigt (to gange pr. sekund). Dette betyder, at lampen er i konfigurationstilstand. Tryk på lampekontakten 3 gange (tænd-sluk-tænd-sluk-tænd), indtil lyset blinker hurtigt. Tryk på knappen "Bekræft, at lyset blinker hurtigt" på siden "Tilføj enhed" for at oprette forbindelse.

Bemærk venligst - Ret til uvarslet ændring i alle produkter forbeholdes. Vi tager forbehold for fejl og udeladelser i denne manual.

### ALLE RETTIGHEDER RESERVERET, COPYRIGHT DENVER ELECTRONICS A/S

Elektrisk og elektronisk udstyr samt medfølgende batterier indeholder materialer, komponenter og stoffer, der kan være skadelige for menneskers sundhed og for miljøet, hvis affaldet (kasseret elektrisk og elektronisk udstyr og batterier) ikke håndteres korrekt.

Elektrisk og elektronisk udstyr og batterier er mærket med ovenstående overkrydsede skraldespand. Den symboliserer, at elektrisk og elektronisk udstyr og batterier ikke må bortskaffes sammen med usorteret husholdningsaffald, men skal indsamles særskilt.

Som slutbruger er det vigtigt, at du afleverer dine brugte batterier til de ordninger, der er etablerede. På denne måde er du med til at sikre, at batterierne genanvendes i overensstemmelse med lovgivningen og ikke unødigt belaster miljøet.

Alle kommuner har etableret indsamlingsordninger, hvor kasseret elektrisk og elektronisk udstyr samt bærbare batterier gratis kan afleveres af borgerne på genbrugsstationer og andre indsamlingssteder eller bliver afhentet direkte fra husholdningerne. Nærmere information kan fås hos kommunens tekniske forvaltning.

Hermed erklærer Inter Sales A/S, at radioudstyrstypen SHL-350 er i overensstemmelse med direktiv 2014/53/EU. EU-overensstemmelseserklæringens fulde tekst kan findes på følgende internetadresse: [www.denver-electronics.com](http://www.denver-electronics.com) og klik på søgeikonet øverst på hjemmesiden. Skriv modelnummeret: SHL-350. Du kommer nu ind på produktsiden, hvor RED-direktivet kan findes under downloads/andre downloads. Driftsfrekvensområde: 50-60Hz  
Maximal udgangseffekt:9W

DENVER ELECTRONICS A/S

Omega 5A, Søften  
DK-8382 Hinnerup  
Danmark

[www.facebook.com/denverelectronics](http://www.facebook.com/denverelectronics)

Bemærk venligst - Ret til uvarslet ændring i alle produkter forbeholdes. Vi tager forbehold for fejl og udeladelser i denne manual.

ALLE RETTIGHEDER RESERVERET, COPYRIGHT DENVER ELECTRONICS A/S

# DENVER®

[www.denver-electronics.com](http://www.denver-electronics.com)



Elektrisk og elektronisk udstyr indeholder materialer, komponenter og stoffer, der kan være skadelige for menneskers sundhed og for miljøet, hvis affaldet (kasseret elektrisk og elektronisk udstyr) ikke håndteres korrekt.

Elektrisk og elektronisk udstyr er mærket med en overkrydset skraldespand, som vist på symbolet herover. Den symboliserer, at elektrisk og elektronisk udstyr ikke må bortskaffes sammen med usorteret husholdningsaffald, men skal indsamles særskilt.

Alle kommuner har etableret indsamlingsordninger, hvor kasseret elektrisk og elektronisk udstyr gratis kan afleveres af borgerne på genbrugsstationer og andre indsamlingssteder eller bliver afhentet direkte fra husholdningerne. Nærmere information kan fås hos kommunens tekniske forvaltning.

Hermed erklærer Inter Sales A/S, at radioudstyrstypen SHL-350 er i overensstemmelse med direktiv 2014/53/EU. EU-overensstemmelseserklæringens fulde tekst kan findes på følgende internetadresse: [www.denver-electronics.com](http://www.denver-electronics.com), og klik på søgeikonet øverst på hjemmesiden. Skriv modelnummeret: SHL-350. Du kommer nu ind på produktsiden, hvor RED-direktivet kan findes under downloads/andre downloads.

Driftsfrekvensområde: 50-60Hz

Maximal udgangseffekt: 9W

DENVER ELECTRONICS A/S

Omega 5A, Søften

DK-8382 Hinnerup

Danmark

[www.facebook.com/denverelectronics](https://www.facebook.com/denverelectronics)

ALLE RETTIGHEDER RESERVERET, COPYRIGHT DENVER ELECTRONICS A/S

# DENVER®

[www.denver-electronics.com](http://www.denver-electronics.com)

CE



DENVER ELECTRONICS A/S  
Omega 5A, Soeften  
DK-8382 Hinnerup  
Denmark  
[www.denver-electronics.com](http://www.denver-electronics.com)  
Made in China



[facebook.com/denverelectronics](https://facebook.com/denverelectronics)