

DENVER[®]

Infrared Wild Camera

Bruksanvisning

WCT-8020W



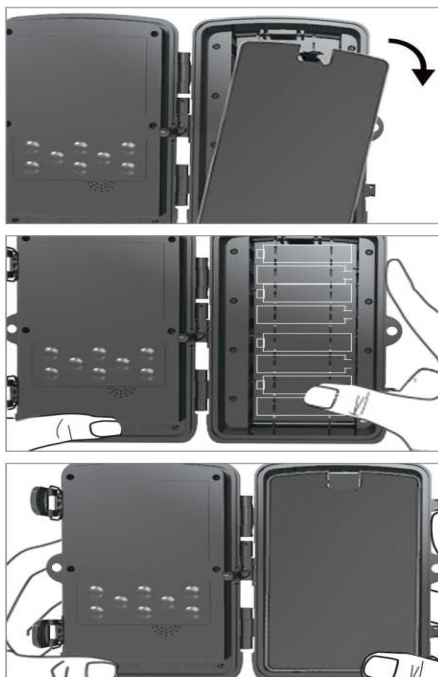




ATT SÄTTA I BATTERIERNA

ANVÄNDA AA-ALKALISKA BATTERIER

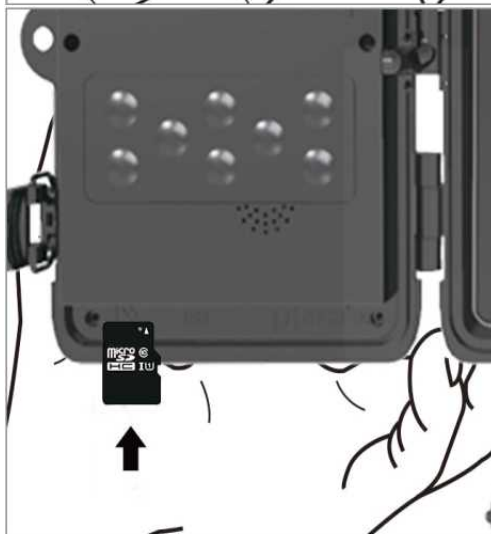
- 1 Dra lätt i luckan och öppna batterifacket.
- 2 Hänvisning till batteriikonerna som finns på insidan av batterifacket. Sätt i batterierna enligt de positiva och negativa batteriikonerna.
- 3 Stäng batterifacket för att motstå vatten och damm.
- 4 OBS: Att installera någon av de 8 AA-batterierna i fel riktning kan leda till att batterierna läcker ut syra och eventuellt kan explodera vilket kan orsaka kamerafel och skada på batterifacket.



INSTALLERA MINNESKORTET

INSTALLERA MICROSD-KORT

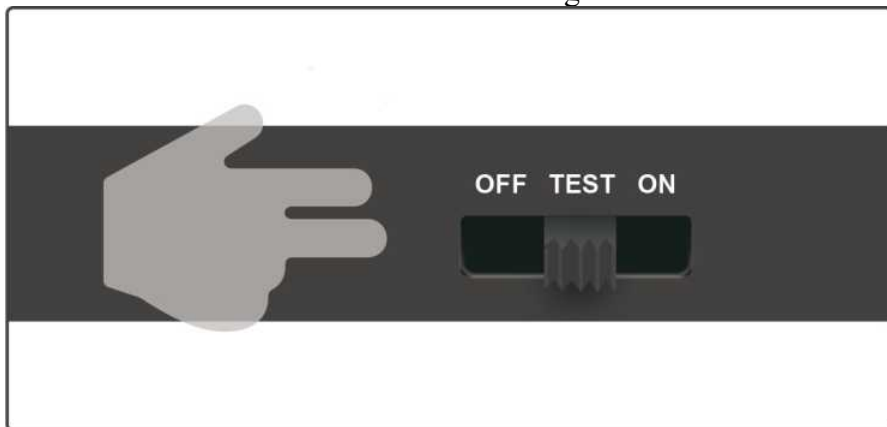
1. Sätt i MicroSD-kortet med kontakterna nedåt. MicroSD-kortet bör glida in fritt med lite motstånd. Fortsätt att trycka kortet inåt tills du hör ett klick. Detta betyder att MicroSD-kortet är låst på plats och redo att användas.
2. Tryck MicroSD-kortet inåt för att släppa fästet och ta bort det.



SNABBSTART

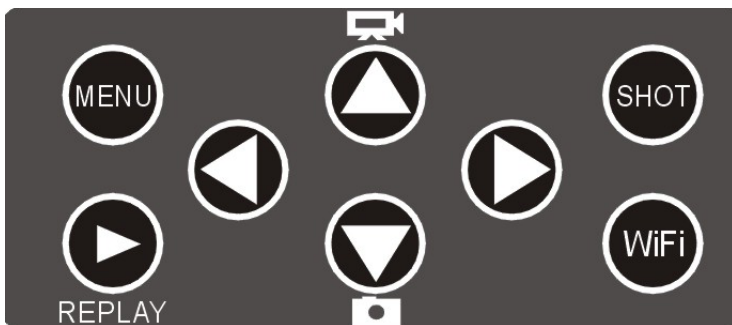
Gå till TEST-läge

Skjut mode-knappen från OFF till TEST-läge för att aktivera kameran och se skärmen användarinställningar.



Det finns en kontrollpanel med 8 knappar när du öppnar kameran.

DRIFTSKNAPPAR



REPLAY: Tryck på den här knappen för att starta replay-läget. Tryck på den för att spela upp en video och tryck på den igen för att stoppa uppspelningen.

Upp: Byt till arbetsläge för videoinspelningar.

Ned: Byt till manuellt inspelningsläge för fotografering.


SHOT/OK: Spela in en video eller ta ett foto manuellt beroende på inställt inspelningsläge. Videoinspelningar avslutas genom att trycka på SHOT-knappen.

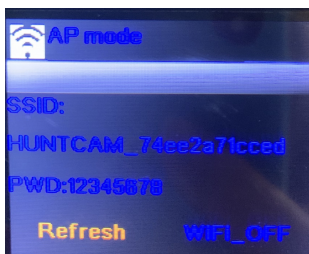
MENY: Öppna inställningsmenyn med MENU-knappen.

Generellt rekommenderas att du placerar kameran på en höjd mellan 1 och 2 meter från marken.

APP-funktion med Wi-Fi

Sök efter “Denver WCT-8020W” i App Store (för iOS) eller Google Play (för Android) med din smarttelefon och ladda ner den.

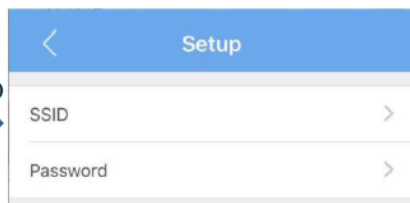
1. **TEST-läge** (Kontrollera Wi-Fi-status och ändra inställningarna)
 - 1.1. Skjut mode-knappen till TEST-läge och tryck på den lilla knappen under tangentbordet i fem sekunder för att rensa koden och börja koppla ihop fjärrkontrollen med kameran. (I TEST-läge kan fjärrkontrollen bara kopplas ihop med kameran.)
 - 1.2. Tryck sedan på -knappen på kameran för att öppna WIFI-funktionen (i TEST-läge). Du hittar WIFI-namnet (HUNTCAM-) och lösenord (12345678) visas på skärmen.



- 1.3. Använd din telefon för att söka efter Wi-Fi-namnet och ange lösenordet. Därefter kommer kamerans skärm att visas: Wi-Fi ansluten.
- 1.4. WIFI-namn eller -lösenord kan ändras i appen när den är ansluten.

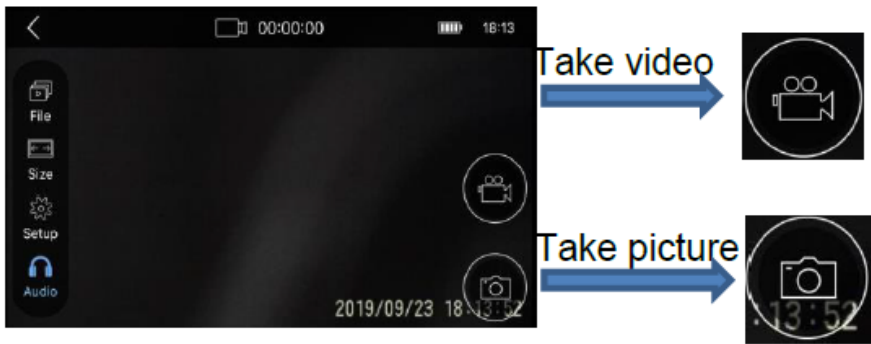


Set up

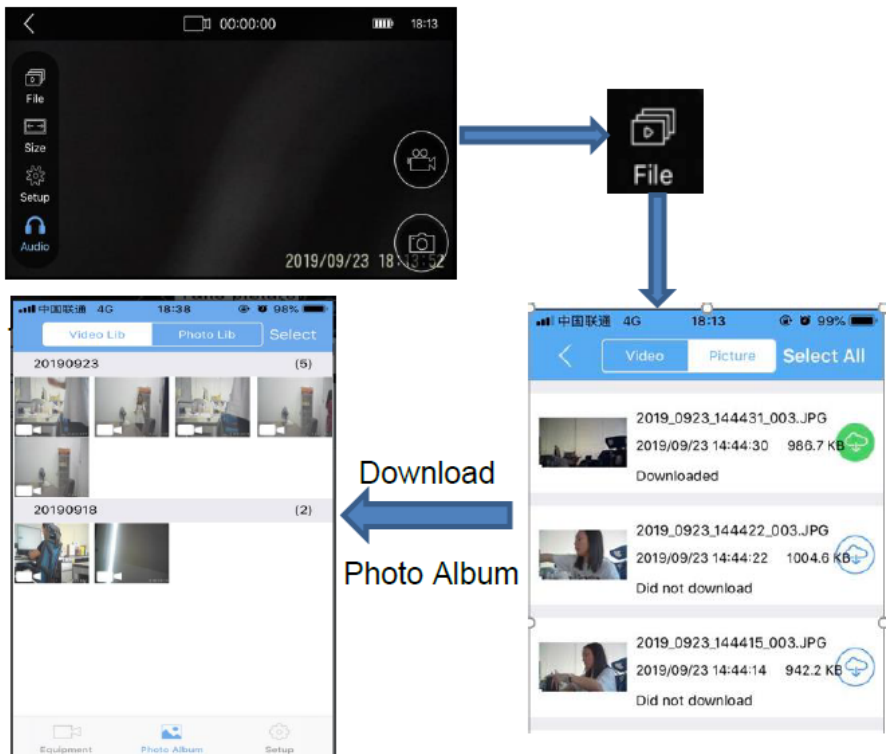


2. **ON-läge**

- Skjut mode-knappen på kameran till ON-läge. Kameran kommer att börja fungera efter 10 sekunder nedräkning medan den röda indikatorlampan blinkar.
 - Tryck på PÅ-knappen för att aktivera Wi-Fi-knappen på fjärrkontrollen. När Wi-Fi aktiveras blinkar den blå indikatorlampan tills din telefon ansluter till den.
 - Se avsnitt 1.2 - 1.3 för att ansluta din smarttelefon till kamerans wifi. När den är ansluten kommer kameran att börja fungera.
- 2.1. Du kan använda kameran för att ta en bild eller spela in video via appen.



2.2. Du kan hitta alla bilder eller videos som har tagits under “File” (se bild nedan). Och du kan också ladda ned alla filer till fotoalbumet utan att ta ut MicroSD-kortet.



3. OFF-läge

3.1. Tryck på OFF-knappen på fjärrkontrollen. Wi-Fi-funktionen stängs av och sedan fungerar den som en vanlig wild camera.

Kameran tar bilder eller spelar in video när den upptäcker rörelser. Du kan ladda ner bilderna/videorna när du ansluter till Wi-Fi igen



Obs: Lösenord: 4-siffrigt nummer (1314 är det universella lösenordet)

Observera - Alla produkter är föremål för ändringar utan föregående meddelande. Vi reserverar oss för fel och utelämnanden i handboken.

ALLA RÄTTIGHETER RESERVERADE, UPPHOVSRÄTT
DENVER ELECTRONICS A/S

DENVER[®]

www.denver-electronics.com



Elektrisk och elektronisk utrustning och tillhörande batterier innehåller material, komponenter och ämnen som kan vara skadliga för hälsan och miljön om avfallet (kasserad elektrisk och elektronisk utrustning och batterier) inte hanteras korrekt.

Elektrisk och elektronisk utrustning och batterier markeras med den överkorsade symbolen för papperskorg, som visas ovan. Denna symbol visar att elektrisk och elektronisk utrustning och batterier inte bör slängas tillsammans med annat hushållsavfall, utan ska istället slängas separat.

Som slutanvändare är det viktigt att du lämnar in dina använda batterier i en för ändamålet avsedd anläggning. På det viset säkerställer du att batterierna återvinns lagenligt och att de inte skadar miljön.

Alla kommuner har etablerat uppsamlingsställen där elektrisk och elektronisk utrustning och batterier antingen kan lämnas in

kostnadsfritt i återvinningsstationer eller hämtas från hushållen. Vidare information finns att tillgå hos din kommuns tekniska förvaltning.

Härmed försäkrar, Inter Sales A/S att denna typ av WCT-8020W överensstämmer med direktiv 2014/53/EU. Den fullständiga texten till EU-försäkran om överensstämmelse finns på följande webbadress: www.denver-electronics.com och klicka sedan på sök IKON på toppen av webbplatsen. Skriv modellnummer: WCT-8020W. Ange produktsida, och direktiv i rött finns under hämtningar/andra hämtningar.
Driftsfrekvensområde:
Maximal utgående ström:

DENVER ELECTRONICS A/S

Omega 5A, Soefte

DK-8382 Hinnerup

Danmark

www.facebook.com/denverelectronics