

DENVER®

Infrarood Natuurcamera

Gebruikshandleiding

WCT-8020W







Micro SD Card Slot
USB Port
Mode Switch

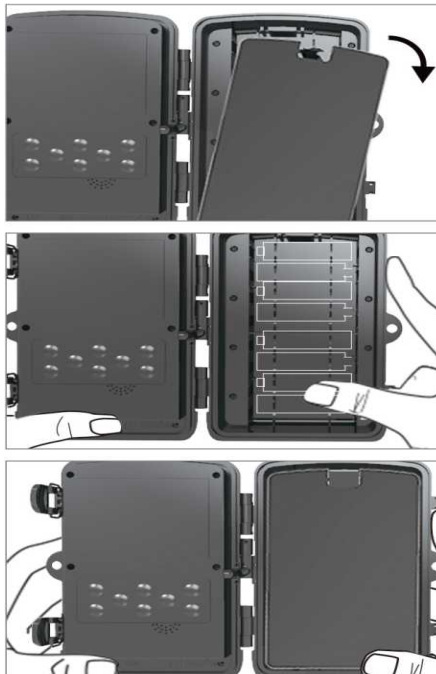


Stand Knob Port

BATTERIJEN PLAATSEN

AA -ALKALINEBATTERIJEN GEBRUIKEN

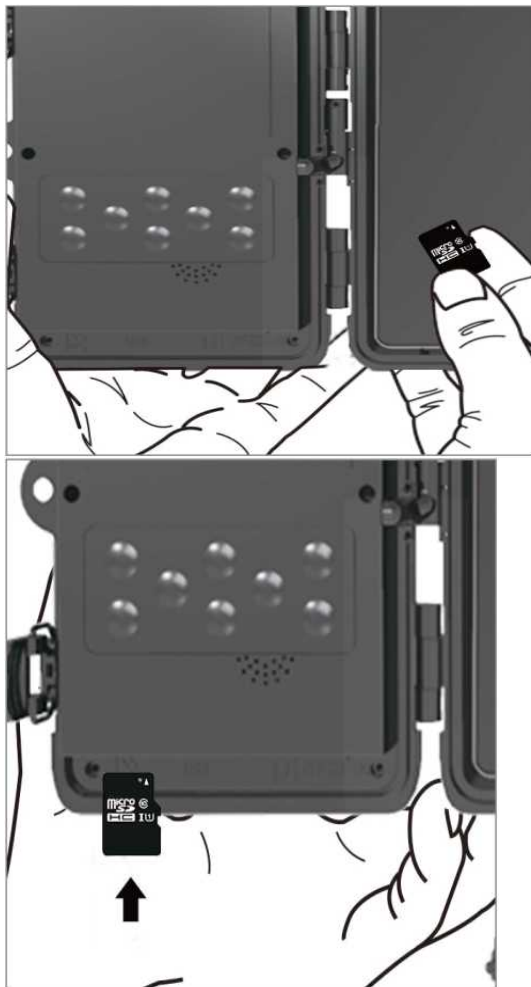
- 1 Trek en open het batterijvak voorzichtig.
- 2 Let op de batterijcoontjes binnenin het batterijvak. Installeer de batterijen volgens de positieve en negatieve batterijcoontjes.
- 3 Sluit het batterijvak om het apparaat tegen water en stof te beschermen.
- 4 **OPMERKING:** Als u een van de 8 AA-batterijen in de verkeerde richting installeert, dan kan de batterij beginnen te lekken of zelfs ontploffen, wat tot camerastoringen en schade aan het batterijvak zal leiden.



GEHEUGENKAART INSTALLEREN

MICROSD-KAART INSTALLEREN

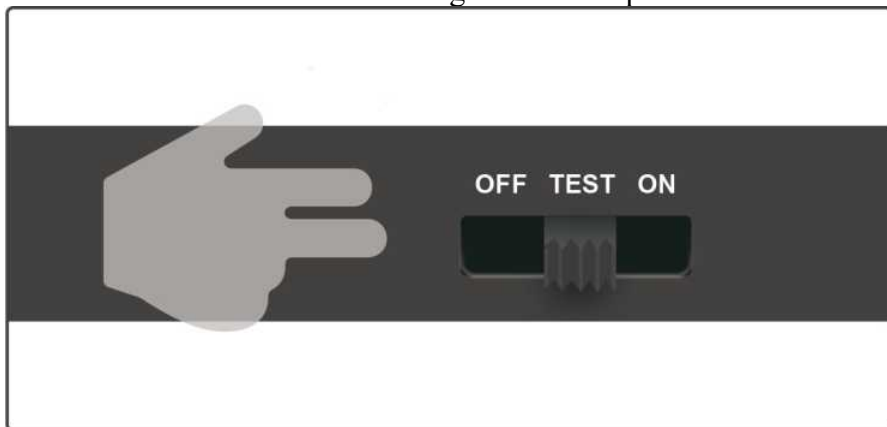
1. Steek de MicroSD-kaart in het apparaat met de contacten omlaag gericht. De MicroSD-kaart dient er soepel in te schuiven met vrijwel geen weerstand. Blijf de kaart indrukken totdat u een klik hoort. Dit betekent dat de MicroSD-kaart op zijn plek zit en gereed is voor gebruik.
2. U kunt de MicroSD-kaart verwijderen door de kaart in te drukken en uit te werpen.



SNEL AAN DE SLAG

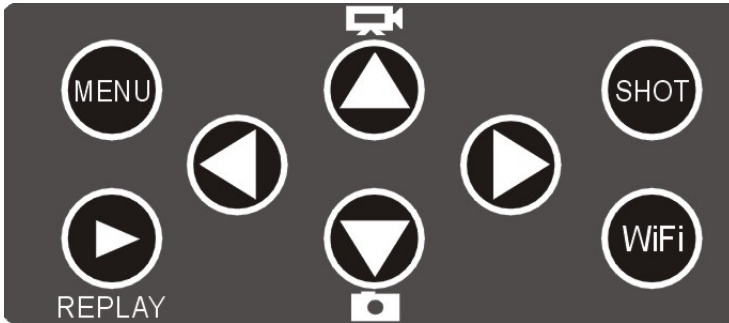
Open de TEST-modus

Schuif de modusschakelaar van de stand UIT naar TEST om de camera te activeren en het instellingsscherm te openen.



U zult een bedieningspaneel met 8 toetsen zien wanneer u de camera opent.

BEDIENINGSTOETSSEN



REPLAY: Druk op deze toets om de afspeelmodus te openen; Druk in om een video af te spelen en druk nogmaals in om het afspelen te stoppen.

Omhoog: De gebruiksmodus veranderen in video-opname.

Omlaag: De gebruiksmodus veranderen in handmatige foto-opname.

SHOT/OK: Handmatig een video of foto opnemen, afhankelijk van de ingestelde opnamemodus. Druk op de SHOT-toets om een video-opname te stoppen.


MENU: Druk op de toets MENU om het instellingsmenu te openen. Het is gewoonlijk het beste om de camera op een hoogte van 1 tot 2 meter (3 tot 6 voet) vanaf de grond te plaatsen.

WiFi-applicatiefunctie

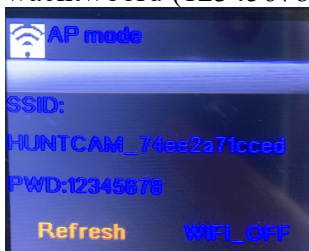
Zoek met uw smartphone naar “Denver WCT-8020W” in de APP Store (voor iOS) of Google Play (voor Android) en download deze app.

1. **TEST-modus** (de WiFi-status controleren en de instellingen te veranderen)
 - 1.1. Stel de modusschakelaar in op de stand TEST, houd de kleine toets onder het toetsenpaneel 5 seconden ingedrukt om de code te wissen en start vervolgens de koppeling van de afstandsbediening met de camera.
(De afstandsbediening kan alleen in de TEST-modus met de camera worden gekoppeld.)



- 1.2. Druk vervolgens op de toets  op de camera om de WiFi-functie te openen (in de TEST-modus).

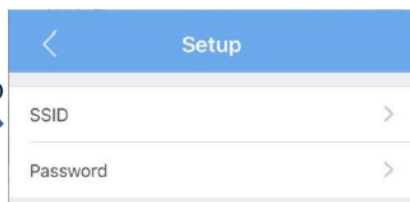
Het scherm zal de WiFi-naam (HUNTCAM-) en het wachtwoord (12345678) weergeven.



- 1.3. Gebruik uw telefoon om naar de WiFi-naam te zoeken en het wachtwoord in te voeren. Het camerascherm zal nu het volgende weergeven: WiFi verbonden.
- 1.4. De WiFi-naam en het wachtwoord kunnen in de APP worden veranderd wanneer verbonden.

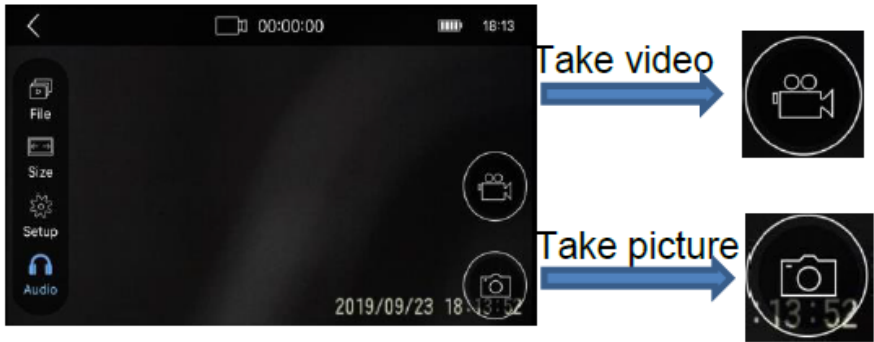


Set up

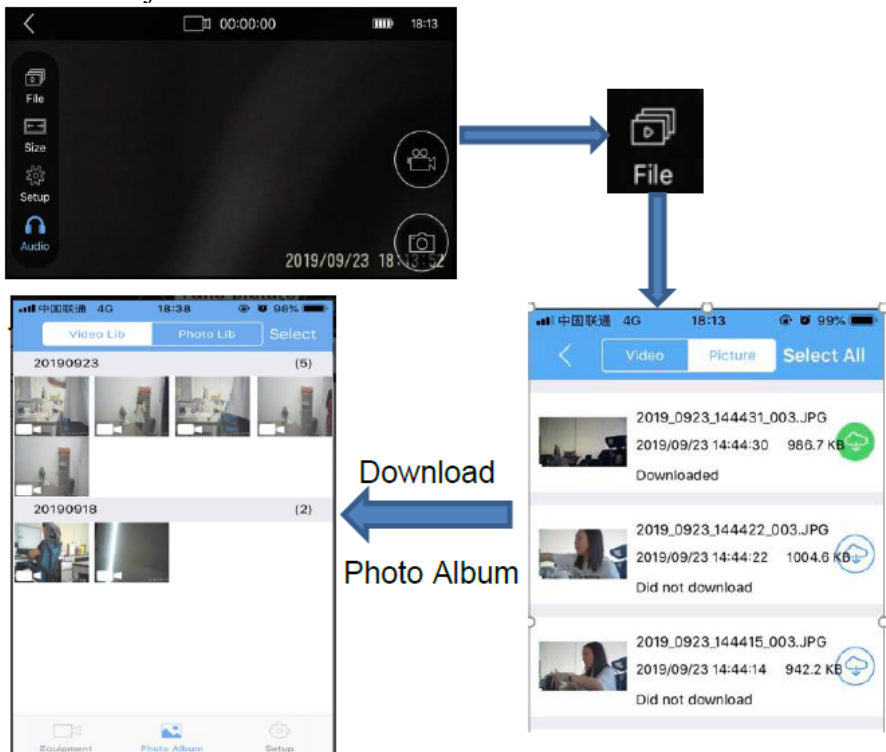


2. AAN-modus

- Stel de modusschakelaar van de camera in op de stand ON en de camera zal na 10 seconden inschakelen terwijl het rode indicatielampje knippert.
 - Druk op de toets om de WiFi-schakelaar van de afstandsbediening te openen. Nadat de WiFi eenmaal is geopend, zal het blauwe indicatielampje knipperen totdat uw telefoon is verbonden.
 - Lees paragrafen 1.2~1.3 om uw smartphone via WiFi met de camera te verbinden. De camera zal na de verbinding beginnen te werken.
- 2.1. U kunt de camera via de APP bedienen om een foto of video op te nemen.



- 2.2. U kunt alle opgenomen foto's en video's vinden in "Bestand" (zie afbeelding hieronder). U kunt bovendien alle bestanden naar het fotoalbum downloaden zonder de MicroSD-kaart te verwijderen.



3. **UIT-modus**

- 3.1. Druk op de toets OFF van de afstandsbediening, de WiFi-functie zal worden gesloten en de camera zal vervolgens als een normale natuurcamera werken. De camera neemt foto's of video's op wanneer deze beweging waarneemt. U kunt de foto's/video's downloaden wanneer u de WiFi-verbinding weer tot stand brengt.



Opmerking: Wachtwoord: 4 cijfers (het universele wachtwoord is 1314)

Technische wijzigingen kunnen zonder voorafgaande kennisgeving worden gewijzigd. Fouten en weglatingen in de handleiding zijn voorbehouden.

ALLE RECHTEN VOORBEHOUDEN, AUTEURSRECHT
DENVER ELECTRONICS A/S

DENVER[®]

www.denver-electronics.com



Elektrische en elektronische apparatuur en de inbegrepen batterijen bevatten materialen, componenten en stoffen die schadelijk kunnen zijn voor uw gezondheid en het milieu, indien de afvalproducten (afgedankte elektrische en elektronische apparatuur en batterijen) niet correct worden verwerkt.

Elektrische en elektronische apparatuur en batterijen zijn gemarkeerd met het doorgekruiste afvalbaksymbool, zoals hierboven afgebeeld. Dit symbool is bestemd de gebruiker er op te wijzen dat elektrische en elektronische apparatuur en batterijen niet als normaal huishoudelijk afval afgedankt dienen te worden, maar gescheiden moeten worden ingezameld.

Als eindgebruiker is het belangrijk dat u uw verbruikte batterijen inlevert bij een geschikte en speciaal daarvoor bestemde faciliteit. Op deze manier is het gegarandeerd dat

de batterijen worden hergebruikt in overeenstemming met de wetgeving en het milieu niet aantasten.

Alle plaatsen hebben specifieke inzamelpunten, waar elektrische of elektronische apparatuur en batterijen kosteloos ingeleverd kunnen worden op recyclestations of andere inzamellocaties. In bepaalde gevallen kan het afval ook aan huis worden opgehaald. Vraag om meer informatie bij uw plaatselijke autoriteiten.

Hierbij verklaar ik, Inter Sales A/S, dat het type WCT-8020W conform is met Richtlijn 2014/53/EU. De volledige tekst van de EU-conformiteitsverklaring kan worden geraadpleegd op het volgende internetadres: www.denver-electronics.com en klik vervolgens op het zoekicoontje op de bovenste regel van de website. Type het modelnummer: WCT-8020W. Open nu de productpagina en de rode richtlijn is te vinden onder downloads/overige downloads.

Frequentiebereik:

Totaal uitgangsvermogen:

DENVER ELECTRONICS A/S

Omega 5A, Soeften

DK-8382 Hinnerup

Denemarken

www.facebook.com/denverelectronics