

DENVER[®]

Cámara para grabar animales de infrarrojos

Manual del usuario

WCT-8020W







Micro SD Card Slot
USB Port
Mode Switch

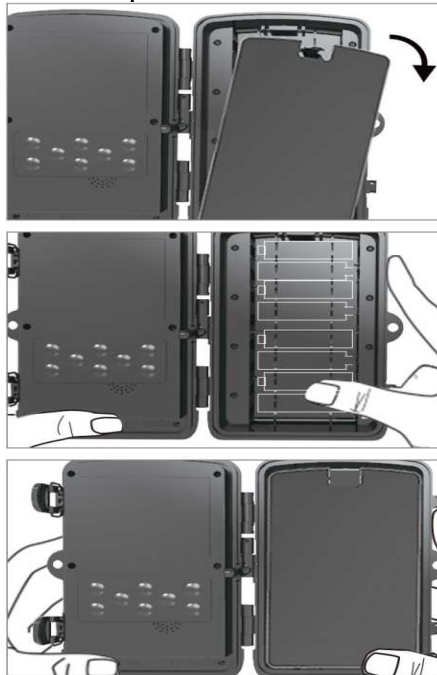


Stand Knob Port

INSTALACIÓN DE LAS PILAS

USO DE PILAS ALCALINAS AA

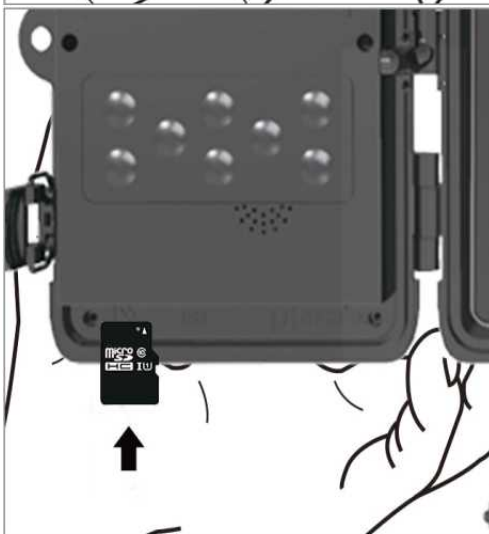
- 1 Tire del espacio ligeramente y abra el compartimento de las pilas.
- 2 Consulte los iconos de la batería que se encuentran dentro del compartimiento de las pilas. Introduzca las pilas de acuerdo a los iconos de batería positivo y negativo.
- 3 Cierre el compartimento de las pilas para que no entre agua y polvo.
- 4 **NOTA:** Si instala alguna de las pilas 8-AA con la polaridad incorrecta puede provocar fugas de ácido en las pilas y podrían explotar, lo que causaría que la cámara fallase y dañaría el compartimiento de las pilas.



INSTALACIÓN DE LA TARJETA DE MEMORIA

INSTALACIÓN DE LA MICRO-SD

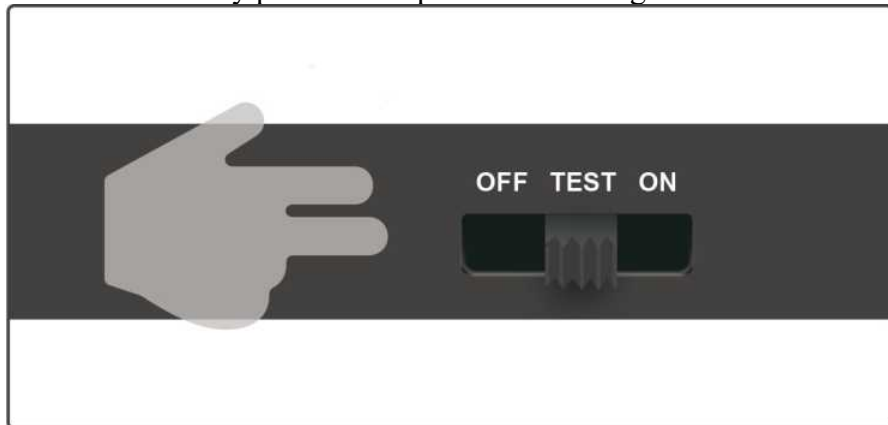
1. Introduzca la tarjeta Micro SD con los contactos hacia abajo. La tarjeta Micro SD debe deslizarse sin problemas con poco esfuerzo. Continúe presionando la tarjeta hacia adentro hasta que escuche un clic. Esto significa que la tarjeta Micro SD está colocada correctamente y lista para usar.
2. Para extraer la tarjeta Micro SD, presione la tarjeta hacia adentro para que salga.



Inicio rápido

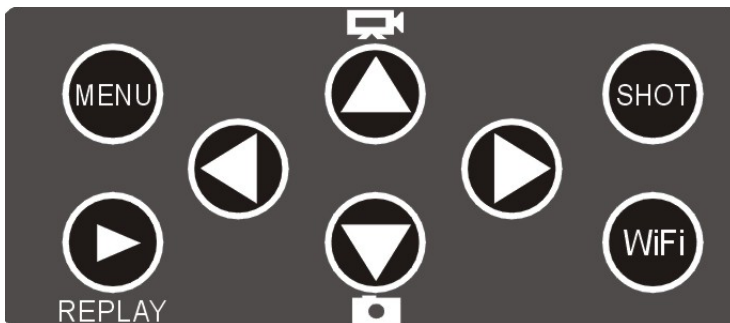
Entrar en el modo de PRUEBA

Deslice el interruptor de modo de la posición OFF a TEST para activar la cámara y poder ver la pantalla de configuración de usuario.



Aparece un panel de control con 8 teclas cuando se abre la cámara.

BOTONES DE FUNCIONAMIENTO



REPLAY: Pulse este botón para iniciar el modo de reproducción; Púlselo para reproducir un vídeo, vuelva a pulsarlo para detener la reproducción.

Arriba: Cambie a modo de funcionamiento para grabar vídeos.

Abajo: Cambie a modo de grabación manual para hacer fotos.

SHOT/OK: Grabe un vídeo o haga una foto de forma manual en función del modo de grabación establecido. Las grabaciones de vídeo terminan cuando se pulsa el botón SHOT.


MENU: Abra el menú de Ajustes con el botón MENU.

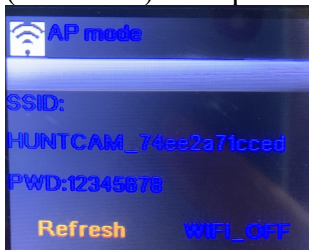
Por lo general, le recomendamos que coloque la cámara a una altura de 3 a 6 pies (1 a 2 metros) del suelo.

Función Wi-Fi APP

Busque en su smartphone «Denver WCT-8020W» en APP store (para iOS) o Google Play (para Android) y descárguelo.

1. **Modo TEST** (Verifique el estado de Wi-Fi y cambie los ajustes)
 - 1.1. Ponga en interruptor de modo en la posición TEST, pulse el pequeño botón que se encuentra debajo del teclado durante 5 segundos para borrar el código y, a continuación, comience a emparejar el mando a distancia con la cámara.
(En el modo TEST, solamente se puede emparejar el mando a distancia con la cámara).

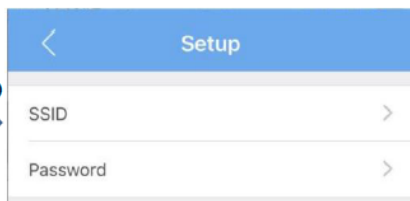
- 1.2. A continuación pulse el botón  en la cámara para abrir la función WIFI (en modo TEST). Aparecerá el nombre de WIFI (HUNTCAM-) y la contraseña (12345678) en la pantalla.



- 1.3. Con su teléfono busque el nombre de Wi-Fi e introduzca la contraseña, a continuación aparecerá en la pantalla de la cámara: Wi-Fi conectado.
- 1.4. El nombre o la contraseña de WIFI se pueden cambiar en la APP cuando se conecta.

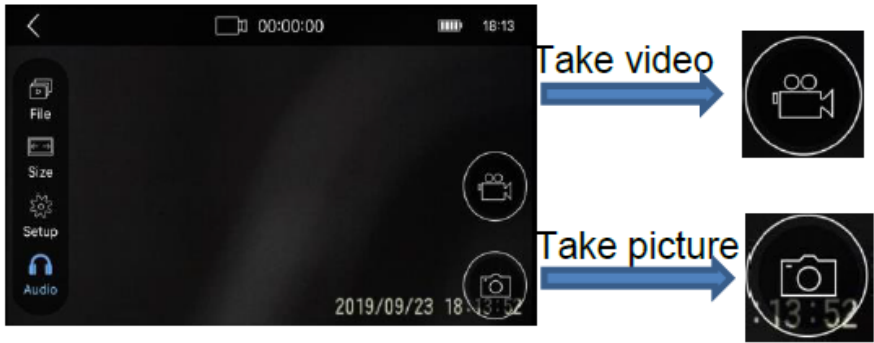


Set up

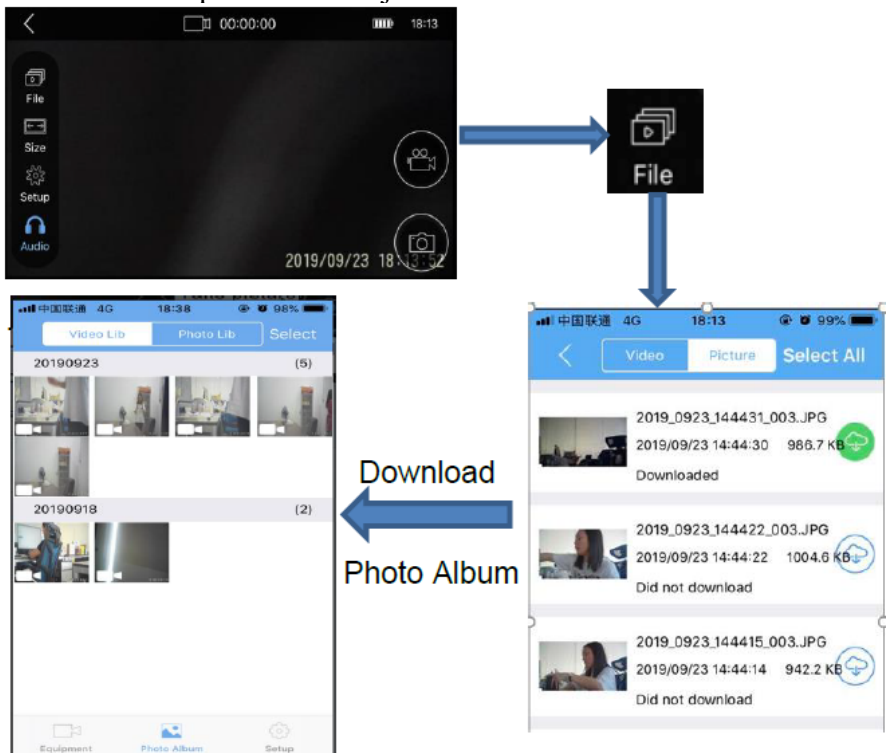


2. **Modo ON**

- Ponga el interruptor de modo de la cámara en posición ON, cuando transcurran 10 segundos de cuenta atrás comenzará a funcionar la cámara, mientras parpadea el piloto rojo.
 - Pulse el botón ON para abrir el interruptor de Wi-Fi del mando a distancia. Cuando se abre el Wi-Fi, el piloto azul parpadeará hasta que su teléfono lo conecte.
 - Consulte la sección 1.2~1.3 para conectar su smartphone a la cámara wifi. Cuando se conecte, comenzará a funcionar la cámara.
- 2.1. Puede utilizar la cámara para hacer fotos o vídeos a través de la APP.



2.2. Puede encontrar todas las imágenes o vídeos capturados en «Archivo» (consulte la imagen que aparece a continuación). Y también puede descargar todos los archivos al álbum de fotos sin tener que sacar la tarjeta Micro SD.



3. **Modo OFF**

- 3.1. Pulse el botón OFF en el mando a distancia, se cerrará la función de Wi-Fi y funcionará como una cámara para para grabar animales normal. La cámara captura imágenes o vídeos cuando detecta movimientos. Puede descargar las imágenes/vídeos cuando vuelva a conectar el Wi-Fi



Nota: Contraseña: 4 números digitales (1314 es la contraseña universal)

Aviso: - Todos los productos pueden estar sujetos a cambios técnicos sin previo aviso. Además, nos reservamos el derecho de corregir errores y omisiones en el manual.

TODOS LOS DERECHOS RESERVADOS, COPYRIGHT
DENVER ELECTRONICS A/S

DENVER[®]

www.denver-electronics.com



Los equipos eléctricos y electrónicos, y las pilas o baterías incluidas, contienen materiales, componentes y sustancias que pueden ser perjudiciales para su salud y para el medio ambiente si el material de desecho (equipos eléctricos y electrónicos y baterías) no se manipula correctamente.

El equipo eléctrico y electrónico y las pilas aparecen marcadas con un símbolo de un cubo de basura tachado, véase arriba. Este símbolo indica que los equipos eléctricos y electrónicos y sus pilas o baterías no deben ser eliminados con el resto de residuos domésticos, sino que deben eliminarse por separado.

Como usuario final, es importante que usted remita las pilas o baterías usadas al centro adecuado de recogida. De esta manera se asegurará de que las pilas y baterías se reciclan según la legislación y no dañarán el medio ambiente.

Todas las ciudades tienen establecidos puntos de recogida en los que puede depositar los equipos eléctricos y electrónicos y sus pilas o baterías gratuitamente, o solicitar que los recojan en su hogar. Puede obtener información adicional en el departamento técnico de su ciudad.

Por la presente, Inter Sales A/S declara que el tipo de equipo radioeléctrico tipo WCT-8020W es conforme con la Directiva 2014/53/EU. El texto completo de la declaración de conformidad de la UE está disponible en la siguiente dirección de Internet: www.denver-electronics.com y posteriormente busque el ICONO situado en la línea superior de la página. Escriba el número de modelo: WCT-8020W. Ahora entre en la página del producto, y la directiva roja se encuentra bajo descarga / otras descargas.
Rango de funcionamiento del alcance de frecuencia:
Potencia de salida máxima:

DENVER ELECTRONICS A/S

Omega 5A, Soeften

DK-8382 Hinnerup

Dinamarca

www.facebook.com/denverelectronics