

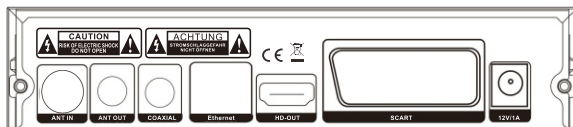
1. Kontrolni elementi

Prednja strana



Power	Dugme uključivanja I pripravnosti
Meni	Otvori I zatvori ekran izbora
OK	Potvrdi selektovani izbor ili unesi listu kanala
Vol	Jačina zvuka gore I dole
CH	Kanali gore I dole
↔-USB	USB Priklučak

Zadnja strana



ANT IN

ANT OUT

Coaxial

HD OUT

SCART

DC -12V za Strujni adapter

Ethernet

Korisničko uputstvo

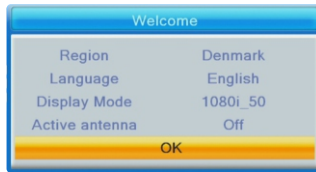
2.Daljinski upravljač



3. Osnovne funkcije

3.1 Prvo instaliranje

Prvo instaliranje pokazuje podešavanje nekih važnij konfiguracija. Sadrži nekoliko opcija kao prikazanih dole:

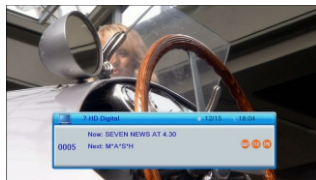


Korisnik može izabrati Region, jezik, Mod ekrana, kada je kompletno, korisnik može koristiti "OK" da pretraži sve kanale , kao što j eprikazano dole :

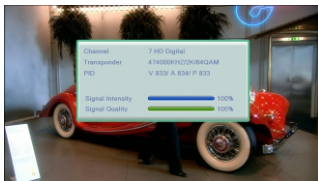


3.2 Informacije na ekranu za programe

Pritisni dugme "INFO" da bi se pokazale informacije prenutnog programa kada je u normalnom modu rada.



Korisničko uputstvo

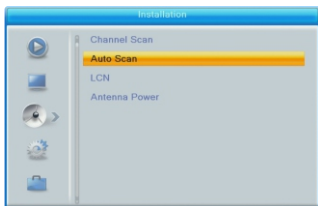


4. Instaliranje

Postoje dva moda instaliranja:

1 DVBT channel Scan

2 DVBT Auto Scan



Možete pritisnuti "Right" dugme da bi ušli u ovaj meni, onda pritisnite "up/down/ right/left" "gore/dole/desno/levo" da izaberete i promenite funkcije :

DVBT channel Scan

DVBT Auto Scan

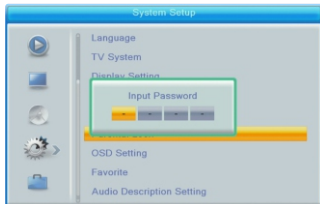
LCN ~ da bude

uključen ili isključen

5. Alat

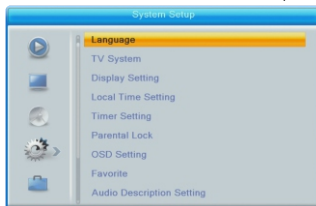
Roditeljska blokada

1. Podrazumevana ulazna lozinka je „0000“.
2. Ako je uključeno „zaključavanje menija“, možete zaključati meni izmene i pretrage kanala.
3. Ako odaberete roditeljski rejting „18 godina“, kanali za odrasle biće zaključani.



6. Podešavanje sistema

Sistem podešavanja menia može obezbediti standardano podešavanje :



Pritisnite "Right" dugme da bi ušli u ovaj meni I pritisnite gore/dole da bi izabrali I uredili meni kako vi želite .

Jezik

TV Sistem

Popdešavanja ekrana

Podešavanje lokalnog vremena

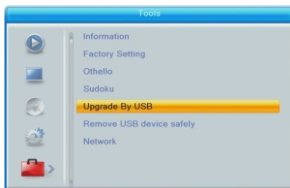
Podešavanje vremen

Roditeljsko zaključavanje

OSD Podešavanje

7. Softverska nadogradnja

Nadogradnja putem USB



Molim vas da budete sigurni da se neisključuje sistem dok je ažuriranje u toku. Kada je ažuriranje- nadogradnja gotova, sistem će se automatski restartovati sa novim firmverom.

Obaveštenje: svi proizvodi su podložni promeni bez ikakve prethodne najave. Ograđujemo se od eventualnih grešaka i propusta u ovom uputstvu

SVA PRAVA ZADRŽAVA DENVER ELECTRONICS A/S



Električna i elektronska oprema, uključujući i baterije, sadrži materijale, komponente i supstance koje mogu biti rizične po vaše zdravlje i okolinu ako otpadni materijal (bačena električna i elektronska oprema i baterije) nije odložen propisno.

Električna i elektronska oprema i baterije su označene simbolom precrtane kante, kako je to prikazano ispod. Ovaj simbol označava da se električna i elektronska oprema i baterije ne smeju odlagati sa ostalim kućnim otpadom, već moraju biti odloženi odvojeno.

Kao krajnji korisnik, važno je da znate da iskorišćene baterije morate predati odgovarajućem i zvaničnom pogonu za tylo. Na ovaj način osiguravate da baterije budu reciklirane u skladu sa zakonom i da neće nauditi okruženju.

Svi gradovi imaju ustanovljene sabirne centre u kojima se električna i elektronska oprema, kao i baterije ili tylo predaju u centre za reciklažu ili druge sabirne centre ili se dolazi po njih do vašeg domaćinstva. Dodatne informacije su vam dostupne u tehničkom odseku u vašoj lokalnoj samoupravi.

Korisničko uputstvo

KORISNIČKI PRIRUČNIK

Inter Sales A / S ovime izjavljuje da radio-oprema DTB-138 odgovara Direktivi 2014/53/EU. Puni tekst izjave EU o usaglašenosti dostupan je na sledećoj Internet adresi: Unesite „www.denver-electronics.com“. Zatim kliknite na SIMBOL pretrage u gornjoj traci veb-sajta i unesite broj modela „dtb-138“.

Tada ćete dospeti na stranicu o proizvodu. Direktiva za radio-opremu (Direktiva 2014/53/EU) nalazi se na putanji „Downloads (Za preuzimanje) / Other downloads (Ostalo za preuzimanje)“.

Radni frekvencijski opseg: 177.5~858MHz

Maksimalna izlazna snaga: 10 W

DENVER ELECTRONICS A/S

Omega 5A, Soeften

DK-8382 Hinnerup, Danska

www.facebook.com/denverelectronics