

DENVER[®]
denver-electronics.com

**Manual de instrucciones
Radio DAB+/DAB FM
DENVER DAB-40**



COPYRIGHT DENVER ELECTRONICS A/S
www.denver-electronics.com
www.facebook.com/denverelectronics

INFORMACIÓN DE SEGURIDAD IMPORTANTE

	¡PRECAUCIÓN! RIESGO DE DESCARGA ELÉCTRICA NO ABRIR	
PARA REDUCIR EL RIESGO DE UNA DESCARGA ELÉCTRICA. NO RETIRE LA CUBIERTA (O PARTE POSTERIOR)		



Este símbolo indica que hay instrucciones de operación y de mantenimiento importantes en el material de lectura que acompaña a esta unidad.



Este símbolo indica que en esta unidad hay tensión peligrosa que constituye riesgo de descarga eléctrica.

Lea estas instrucciones.

Guarde estas instrucciones.

Siga todas las advertencias.

Siga todas las instrucciones.

No use este aparato cerca del agua.

Límpielo únicamente con un paño seco.

No bloquee ninguna abertura de ventilación.

Instálelo conforme a las instrucciones del fabricante.

No lo instale o lo ponga en funcionamiento cerca de cualquier fuente de calor, como radiadores, estufas u otros aparatos que produzcan calor.

Desconecte el equipo durante las tormentas eléctricas o cuando vaya a estar mucho tiempo sin utilizarse.

Remita todo el mantenimiento únicamente al personal cualificado. La reparación es necesaria cuando el aparato presente cualquier tipo de daño, como que el cable de alimentación o el enchufe presente daños, se haya derramado líquido o hayan caído objetos sobre el aparato el aparato se ha expuesto a la lluvia o la humedad, el aparato no funciona normalmente o se ha caído.

Advertencia: Para reducir el riesgo de incendio o descarga eléctrica, no exponga este aparato a la lluvia o humedad. El producto no debe exponerse a vertidos o salpicaduras y no deben colocarse sobre el producto objetos llenos de líquidos como un jarrón de flores. No deben colocarse sobre el producto Fuentes de llama viva, como velas.

Las pilas (un pack de pilas o las pilas instaladas) no deben estar sujetas a un calor excesivo como la luz del sol, llamas o similares.

Precaución: Los cambios y modificaciones no aprobados expresamente por el fabricante pueden anular la autoridad del usuario para poner en funcionamiento este dispositivo.
Precaución: El uso de controles o ajustes o funcionamiento de procedimientos salvo los aquí especificados puede provocar una exposición peligrosa.



Para evitar posibles daños a la audición, no lo escuche a volúmenes elevados durante periodos prolongados de tiempo.

IMPORTANTE

Este equipo genera, usa, y puede radiar energía de radio frecuencia y, si no es instalado y usado de acuerdo con las instrucciones, puede provocar interferencias perjudiciales en las comunicaciones radio. No obstante, no existe ninguna garantía de que no se produzcan interferencias en una instalación particular. En caso de que este equipo cause una interferencia perniciosa en la recepción de radio o televisión, que puede determinarse encendiendo y apagando el equipo, se anima a usuario a que intente corregir la interferencia tomando una de las medidas siguientes:

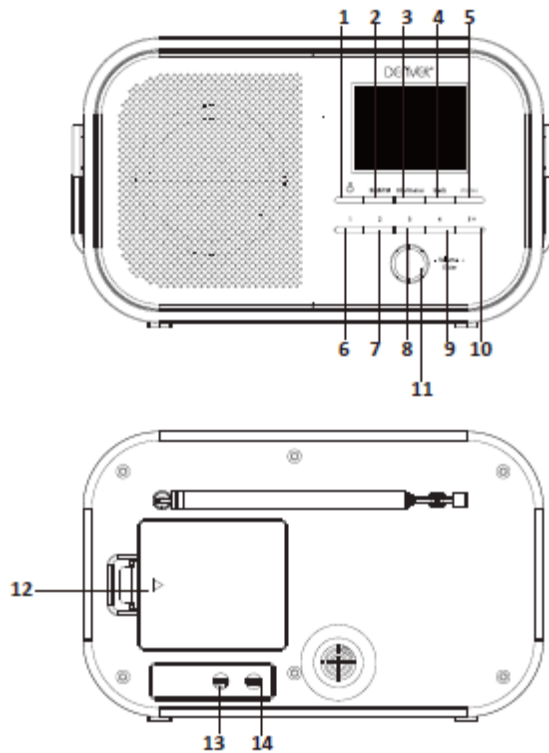
- Reoriente o vuelva a colocar la antena receptora.
- Aumente la separación entre el equipo y el receptor.
- Conecte el equipo a una toma de un circuito diferente del que está conectado el receptor.
- Consulte con el distribuidor o un técnico de radio/TV con experiencia para obtener ayuda.

INFORMACIÓN ELÉCTRICA

Use este aparato únicamente con el adaptador CA que se adjunta.

El uso de alimentaciones no aprobadas anulará la garantía.

Su radio digital



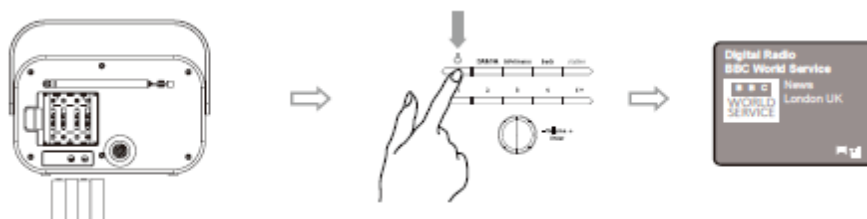
- 1 Encendido/Apagado
- 2 DAB/FM
- 3 Info/Menú
- 4 Atrás
- 5 Emisora
- 6-10 Presintonía 1-10
- 11 Volumen/Entrar
- 12 Compartimento de las pilas (pilas no incluidas)
- 13 Toma de entrada CC
- 14 Toma de auriculares

1. Encendido mediante la corriente eléctrica



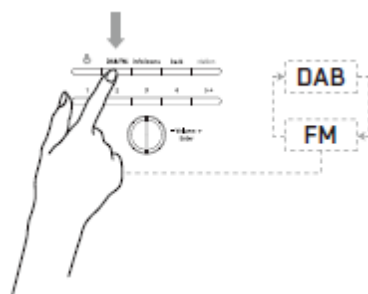
Nota: El modo en espera solo está disponible cuando la radio está alimentada mediante un adaptador.

2. Encendido mediante pilas

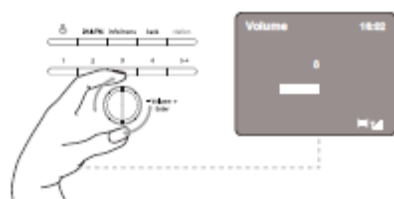


Inserte 4 pilas tamaño AA (No incluidas)

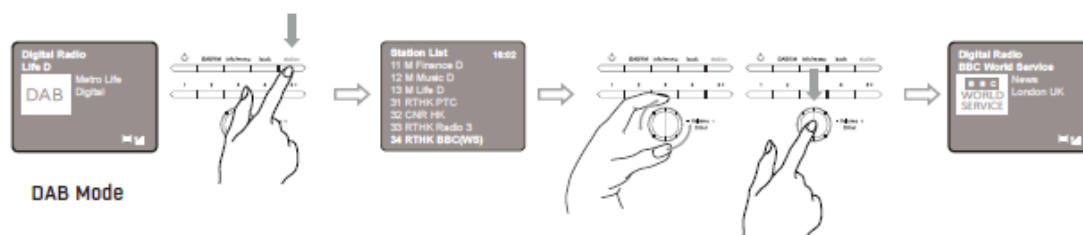
3. Cambio de modo



4. Control de volumen

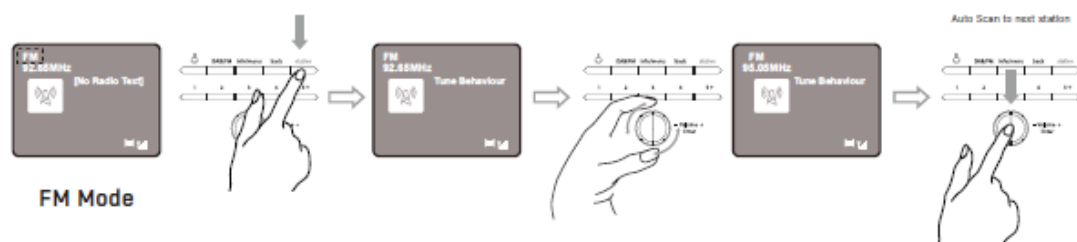


5. Cambio de emisora (DAB)



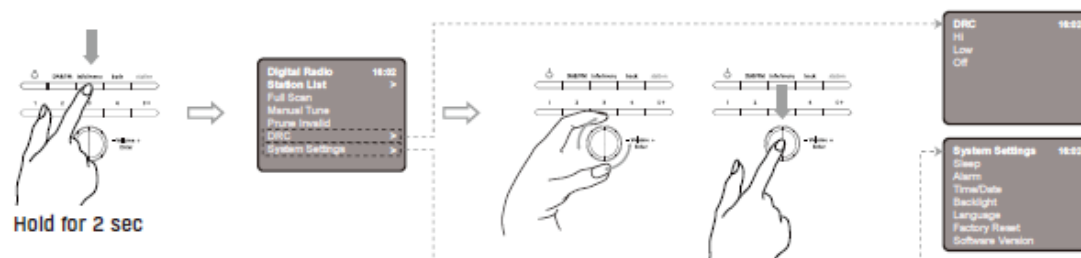
Modo DAB

6. Cambio de emisora (FM)



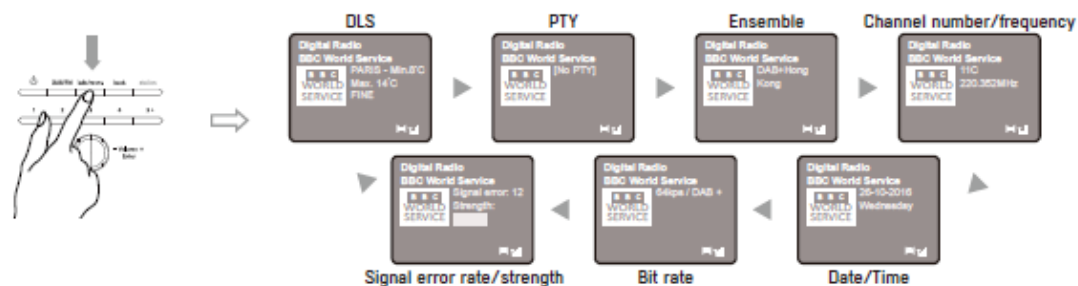
English	Español
Auto Scan to next station	Búsqueda automática de la siguiente emisora
FM Mode	Modo FM

7. Menú (DAB)



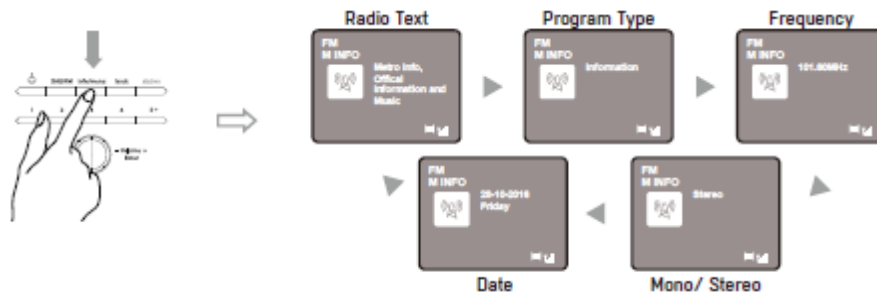
Mantener pulsado durante 2 segundos

8. Información (DAB)



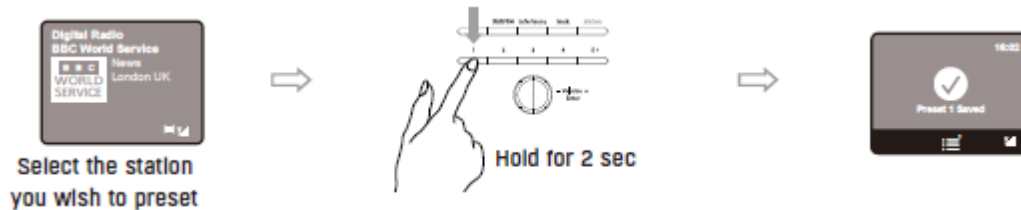
English	Español
DLS	DLS
PTY	PTY
Ensemble	Banda
Channel number/frequency	Número de canal/frecuencia
Signal error rate/strength	Tasa de señal de error/fuerza
Bit rate	Velocidad de transferencia
Date/Time	Fecha/Hora

8. Información (FM)



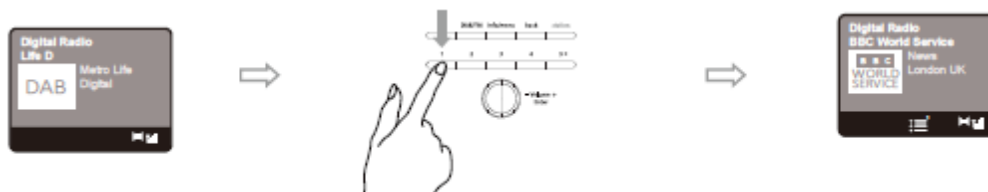
English	Español
Radio Text	Texto de radio
Program Type	Tipo de programa
Frequency	Frecuencia
Date	Fecha
Mono/Stereo	Mono/Estéreo

9. Guardar emisoras

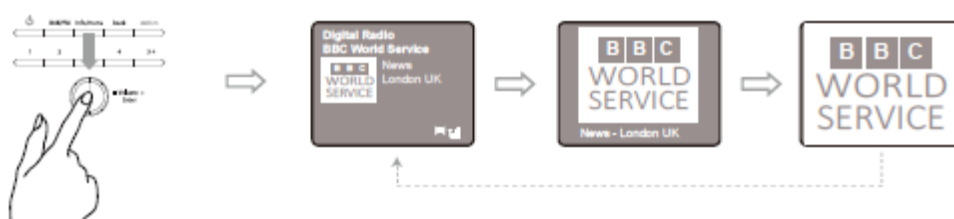


English	Español
Select the station you wish to preset	Seleccione la emisora que desee presintonizar
Hold for 2 sec	Mantener pulsado durante 2 segundos

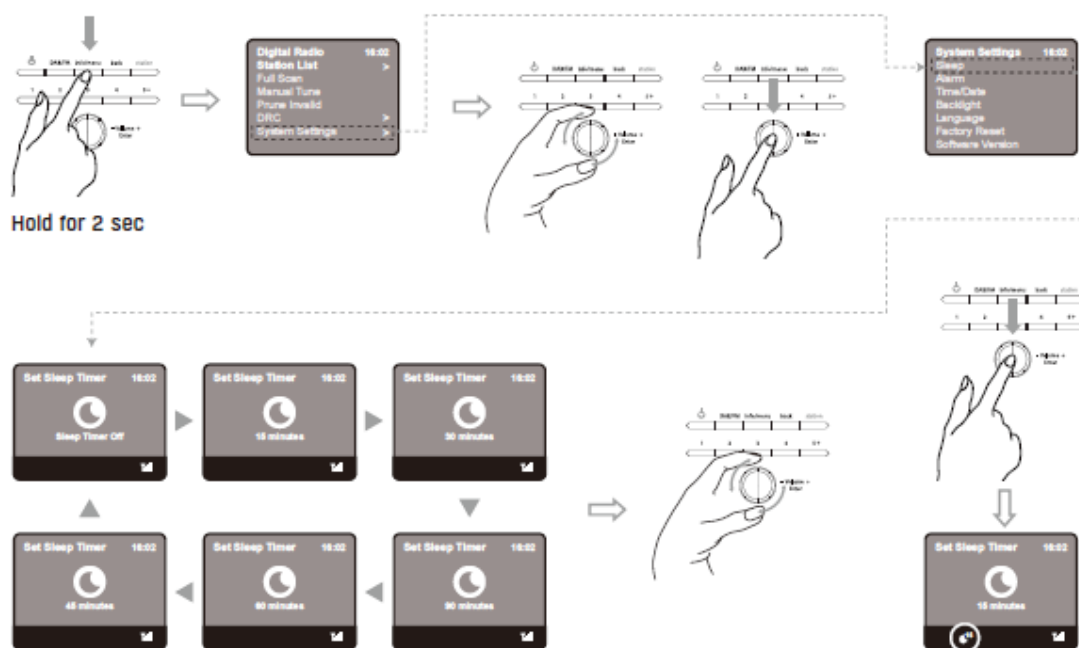
10. Recordar emisoras presintonizadas



11. Presentación de diapositivas

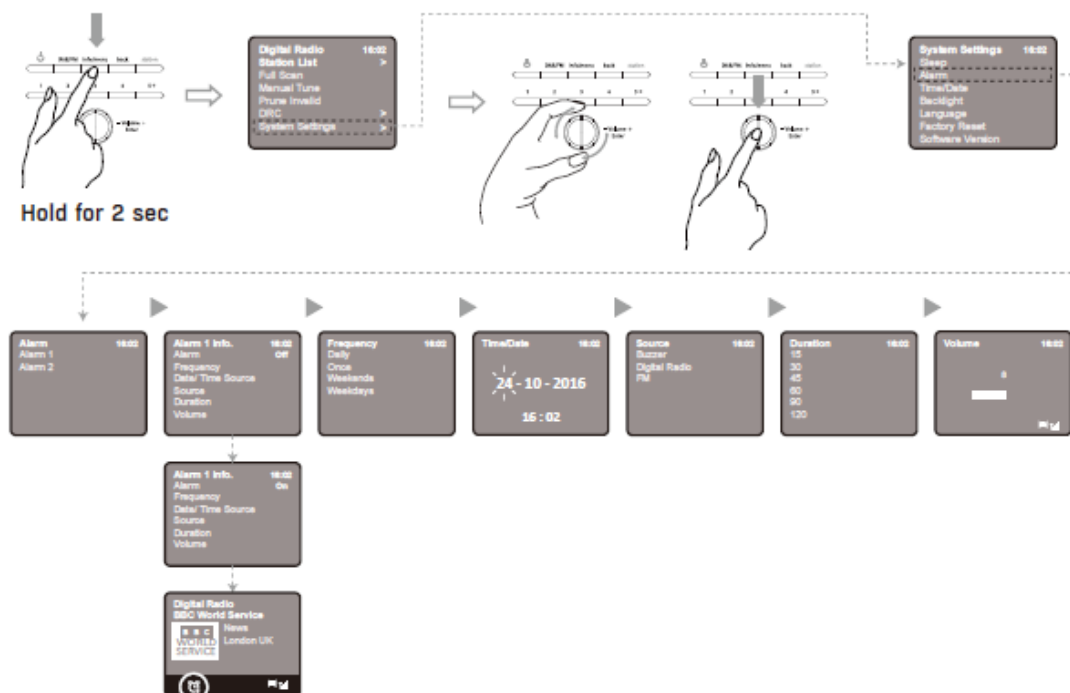


12. Fijar hora de retardo



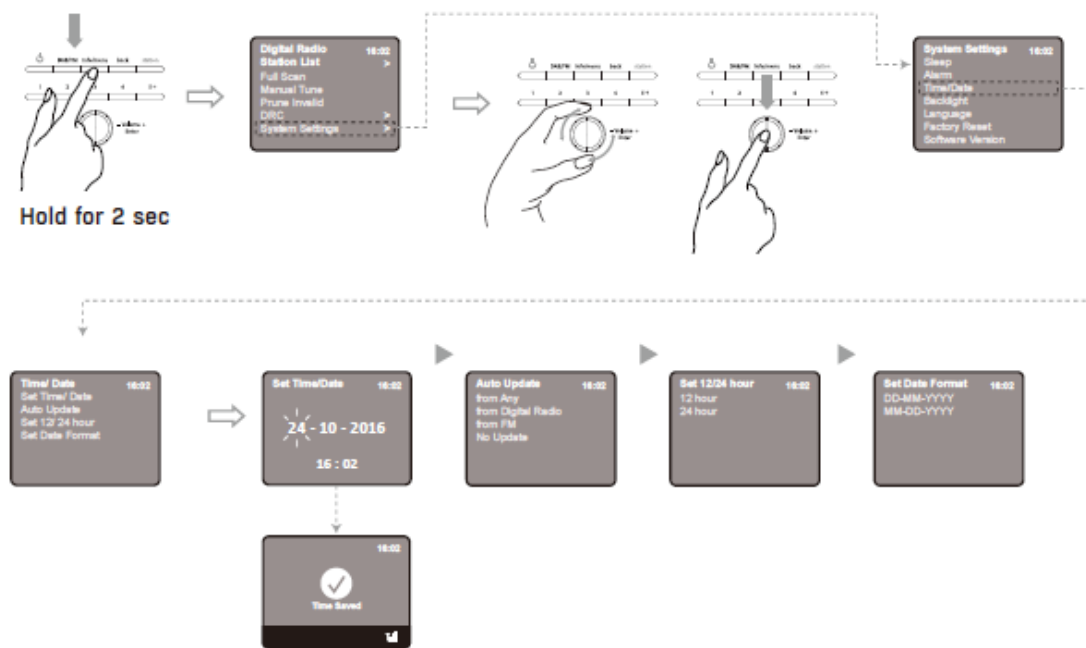
Mantener pulsado durante 2 segundos

13. Configuración de la alarma



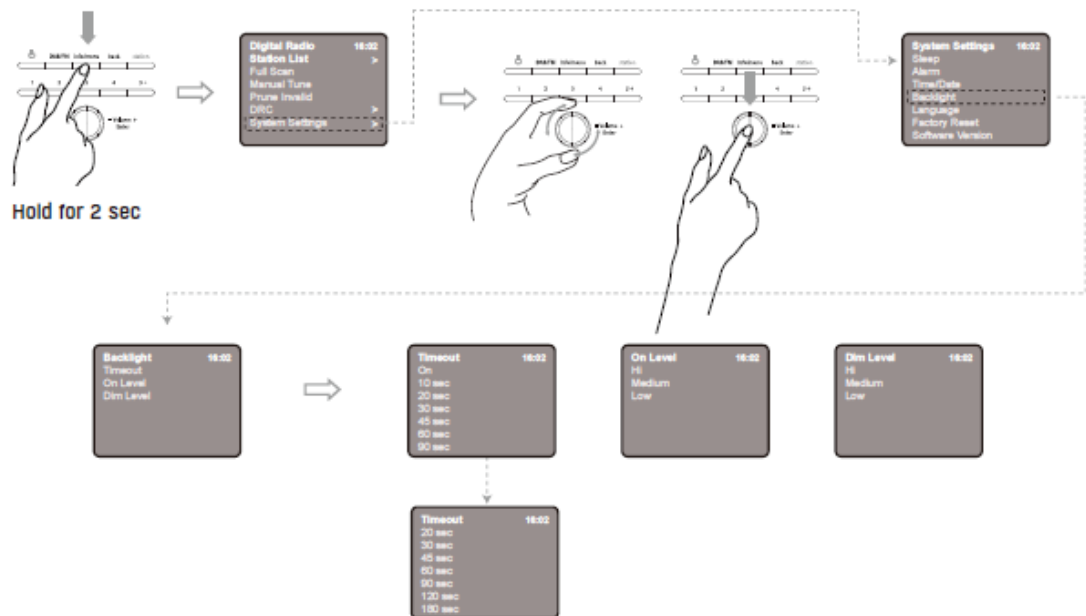
Mantener pulsado durante 2 segundos

14. Hora/Fecha



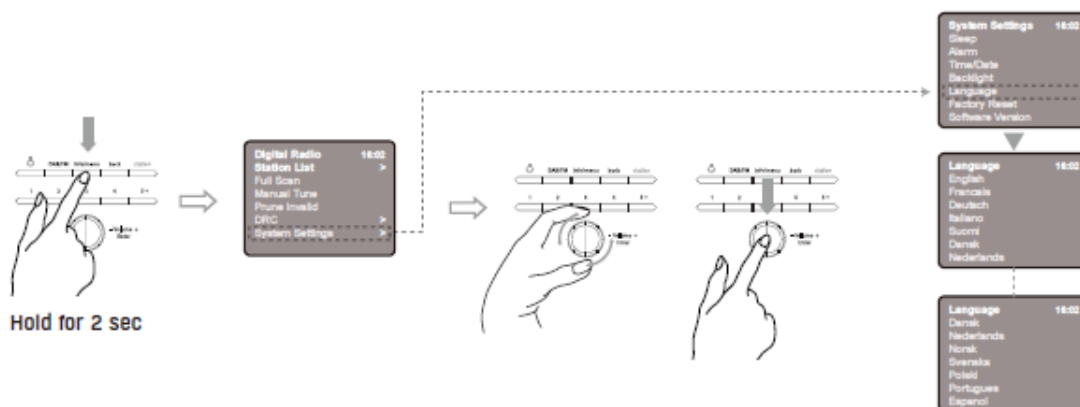
Mantener pulsado durante 2 segundos

15. Retroiluminación



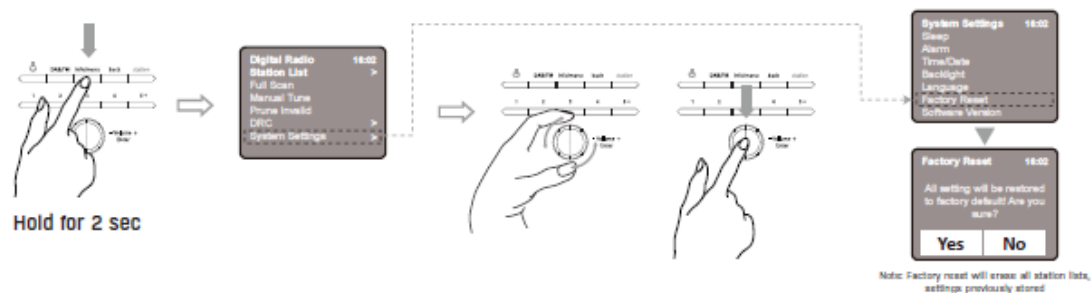
Mantener pulsado durante 2 segundos

16. Idioma



Mantener pulsado durante 2 segundos

17. Reinicio de fábrica



English	Español
Hold for 2 sec	Mantener pulsado durante 2 segundos
Note: Factory reset will erase all station lists, settings previously stored	Nota: El reinicio a fábrica borrará toda las listas de emisoras, configuración guardadas previamente

Resolución de problemas

Problema:	La FM silba/DAB balbucea/cortes intermitentes /Mensaje de ausencia de emisoras DAB disponibles
Causa:	Fuerza baja de señal
Solución:	Compruebe/mueva la antena. Mueva la radio. Vuelva a buscar únicamente emisoras locales (gran fuerza). (Para DAB, compruebe la cobertura local en www.ukdigitalradio.com/coverage y después vuelva a buscar emisoras).

Mensajes de error

'Servicio no disponible':	No hay recepción DAB.
'Error de señal':	Se ha interrumpido la señal DAB.
'No hay emisora DAB':	No se puede encontrar la emisora enumerada. (No hay nombre): La emisora actual no emite un nombre de identidad.
'No se han encontrado emisoras':	No hay emisoras DAB disponibles; compruebe la antena.
'No hay RadioText':	No se dispone de información de texto RDS en esta emisora.
'No hay PTY':	No se dispone de información de tipo de programa RDS.
'No hay nombre':	No se emite el nombre de una emisora RDS.

Especificaciones

Descripción:	Radio digital DAB+/DAB FM
Altavoz:	1 x 1W RMS
Alcance de frecuencia:	FM: 87.5-108MHz; DAB/DAB+: 174-240MHz
Pantalla LCD:	Pantalla a color TFT de 2.4 pulgadas
Alimentación:	Entrada de alimentación CC: 4 pilas de 1.5V tamaño AA (No incluidas) Adaptador de alimentación: CC 6V 1A (por favor, use nuestro adaptador adjunto)
Dimensiones:	220mm X 170mm X 90mm

TODOS LOS DERECHOS RESERVADOS, COPYRIGHT DENVER ELECTRONICS A/S

DENVER[®]
denver-electronics.com



Los equipos eléctricos y electrónicos contienen materiales, componentes y sustancias que pueden ser nocivas para su salud y el medioambiente, si no se maneja correctamente el material de desecho (equipo eléctrico y electrónico desechado).

Los equipos eléctricos y electrónicos aparecen marcados con un símbolo de cubo de basura tachado; véase arriba. Este símbolo significa que los equipos eléctricos y electrónicos no deben eliminarse con el resto de residuos domésticos, sino que deben eliminarse de forma separada.

Todas las ciudades disponen de puntos de recogida establecidos, donde bien se puede enviar los equipos eléctricos y electrónicos de forma gratuita en las estaciones de reciclaje u otros puntos de reciclaje, o que se le recojan de sus domicilios. Puede obtener información adicional en el departamento técnico de su ciudad.

Importador:

DENVER ELECTRONICS A/S

Omega 5A. Soeften

DK-8382 Hinnerup

Dinamarca

www.facebook.com/denverelectronics