


DENVER[®]
denver-electronics.com

**Bruksanvisning
DAB+/DAB FM-radio
DENVER DAB-40**



COPYRIGHT DENVER ELECTRONICS A/S
www.denver-electronics.com
www.facebook.com/denverelectronics

VIKTIG SÄKERHETSINFORMATION

	VAR FÖRSIKTIG! RISK FÖR ELEKTRISK STÖT ÖPPNA INTE	
MINSKA RISKEN FÖR ELEKTRISK STÖT TA INTE BORT HÖLJET (ELLER BAKSIDAN)		



Denna symbol indikerar att det finns viktiga användar- och skötselinstruktioner i litteraturen som medföljer den här enheten.



Denna symbol indikerar det finns farlig spänning som utgör en risk för elektriska stötar inuti enheten.

Läs dessa instruktioner.

Spara dessa instruktioner.

Beakta alla varningar.

Följ alla instruktioner.

Använd inte apparaten i närheten av vatten.

Rengör endast med en torr trasa.

Blockera inte ventilationsöppningarna.

Installera i enlighet med tillverkarens anvisningar.

Installera inte och använd inte i närheten av värmekällor som element, spisar eller andra apparater som producerar värme.

Koppla ur denna apparat under åskväder eller när den inte används under långa perioder. Överlämna all service till en kvalificerad tekniker. Service krävs när apparaten har skadats på något sätt, om till exempel nätsladden eller kontakten är skadad, vätska har spillts eller föremål har fallit in i apparaten, om apparaten har utsatts för regn eller fukt, inte fungerar normalt, eller har tappats.

Varning: För att minska risken för brand eller elstötar undvik att utsätta produkten för regn eller fukt. Produkten får inte utsättas för dropp och stänk och inga föremål fyllda med vätskor såsom en vas med blommor får placeras på produkten.

Inga öppna lågor som till exempel stearinljus får placeras på produkten.

Batterier (ett batteripack eller installerade batterier) får inte utsättas för stark värme som solsken, eld eller liknande.

Var försiktig: Ändringar eller modifieringar som inte uttryckligen godkänts av tillverkaren kan ogiltigförklara användarens behörighet att använda enheten.

Var försiktig: Användning av kontroller, justeringar eller prestationsarbete annat än de som

är specificerade här kan leda till farlig exponering.



För att förhindra eventuell hörselskada ska du inte lyssna med höga ljudvolymmer under längre perioder.

VIKTIGT

Utrustningen genererar, använder och kan utstråla radiofrekvensenergi och kan, om den inte har installerats enligt anvisningarna, orsaka skadliga störningar på radiokommunikationer. Detta är emellertid ingen garanti för att störningar inte uppstår i en viss installation. Om denna utrustning orsakar skadliga störningar på radio- eller TV-mottagningen, vilket kan avgöras genom att utrustningen stängs av och sätts på, uppmanas användaren att försöka korrigera störningen genom en av följande åtgärder:

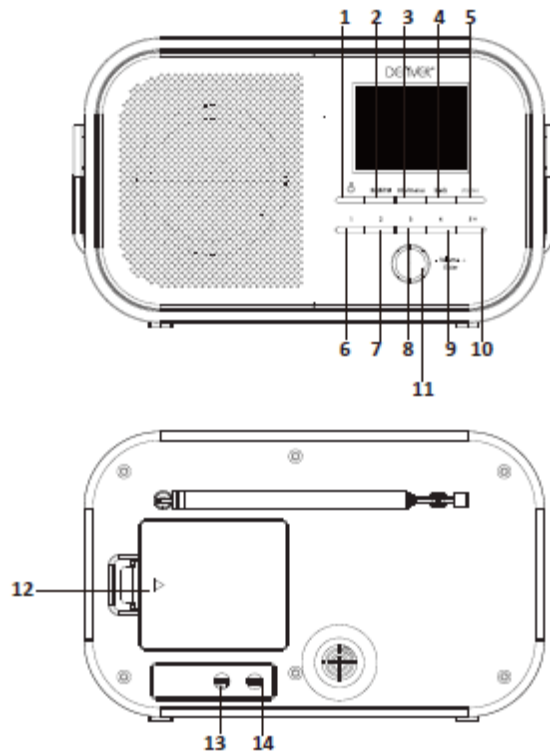
- Rikta om eller flytta mottagarantennen.
- Öka avståndet mellan utrustningen och mottagaren.
- Anslut utrustningen till ett uttag på en annan krets än den som mottagaren är ansluten till.
- Rådfråga återförsäljaren eller en erfaren radio/TV-tekniker om hjälp.

ELEKTRISK INFORMATION

Använd apparaten endast med den medföljande AC-adaptern.

Användning av icke godkända nätanslutningar gör garantin ogiltig.

Din digitala radio



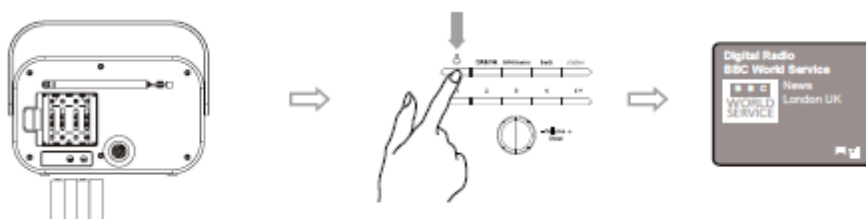
- 1 På/Av
- 2 DAB/FM
- 3 Info/Meny
- 4 Tillbaka
- 5 Station
- 6-10 Förinställ 1-10
- 11 Volym/Enter
- 12 Batterifack (Batterier medföljer inte)
- 13 DC-kontakt
- 14 Uttag för hörlurar

1. Slå på med huvudbrytare



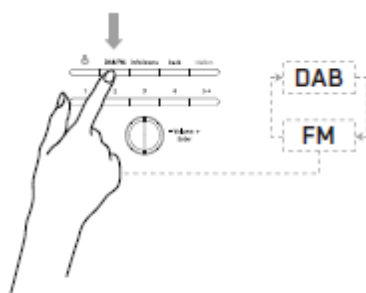
OBS: Standby-läge är endast tillgänglig när radion drivs med by adaptern.

2. Slå på med batterikraft

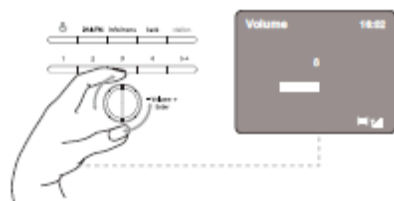


Sätt i 4 x AA-batterier (Medföljer inte)

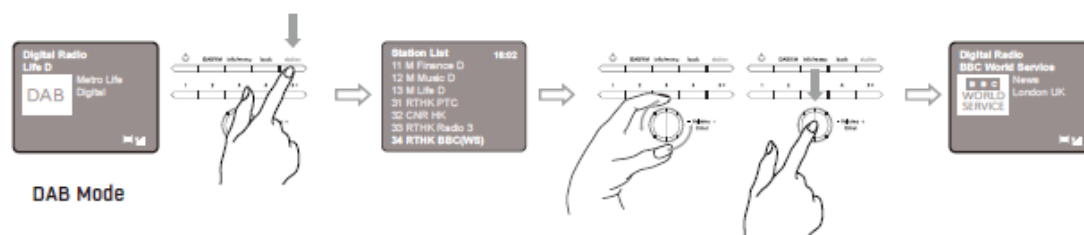
3. Ändrat läge



4. Volymkontroll

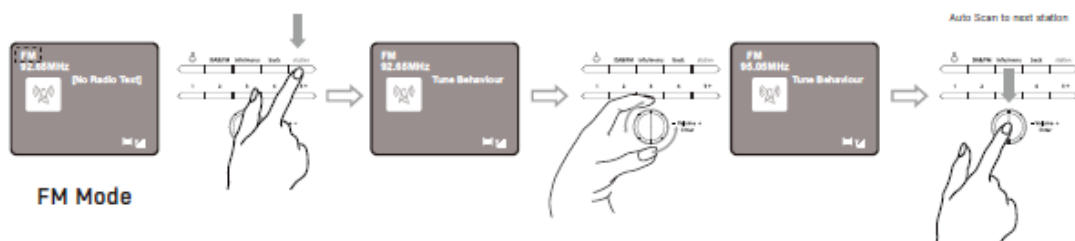


5. Byt station (DAB)



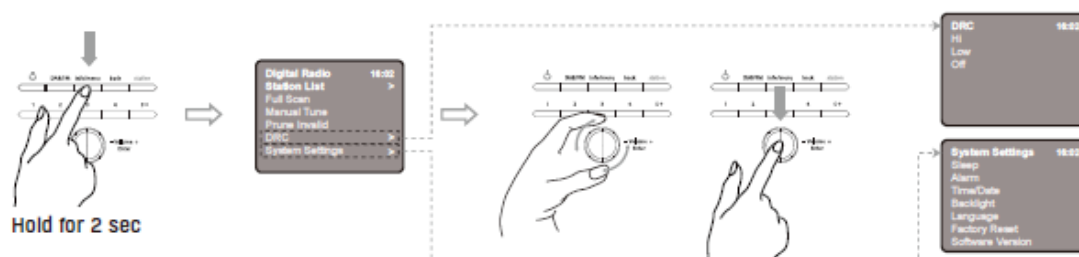
DAB-LÄGE

6. Byt station (FM)



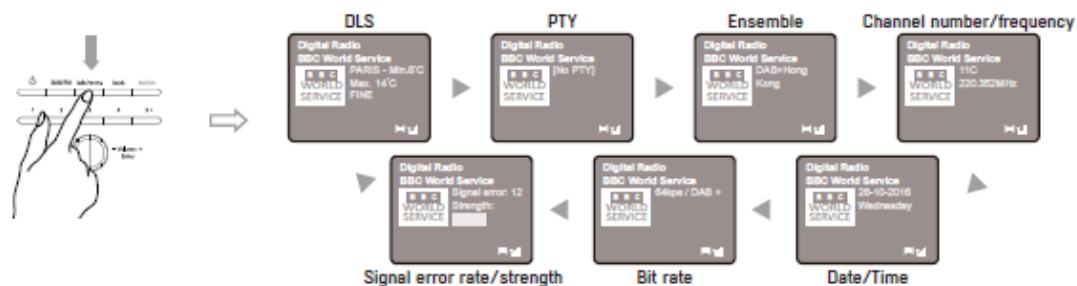
English	Svenska
Auto Scan to next station	Automatisk sökning till nästa station
FM Mode	FM-läge

7. Meny (DAB)



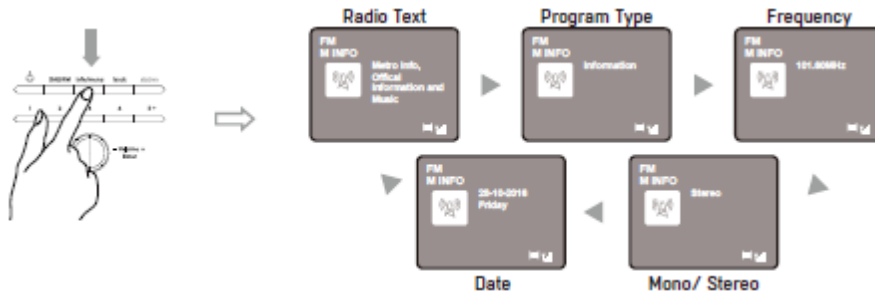
Håll i 2 sekunder

8. Info (DAB)



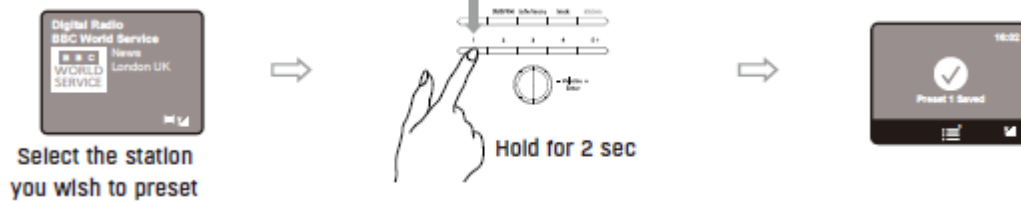
English	Svenska
DLS	DLS
PTY	PTY
Ensemble	Grupp
Channel number/frequency	Kanalnummer/frekvens
Signal error rate/strength	Fel signalfrekvens/styrka
Bit rate	Bit rate
Date/Time	Datum/Tid

8. Info (FM)



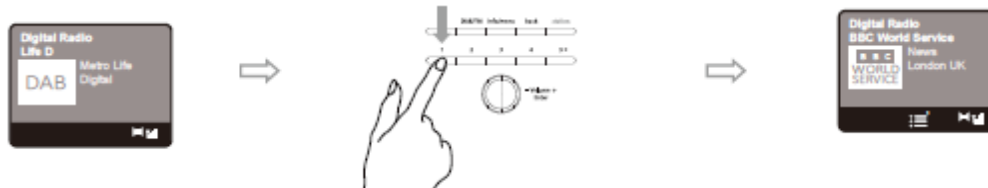
English	Svenska
Radio Text	Radiotext
Program Type	Program typ
Frequency	Frekvens
Date	Datum
Mono/Stereo	Mono/Stereo

9. Lagra stationer

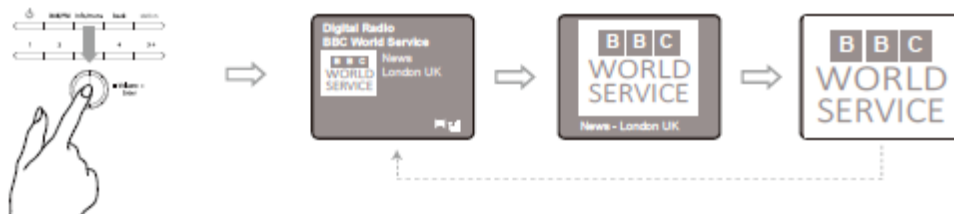


English	Svenska
Select the station you wish to preset	Välj den station du önskar förinställa
Hold for 2 sec	Håll i 2 sekunder

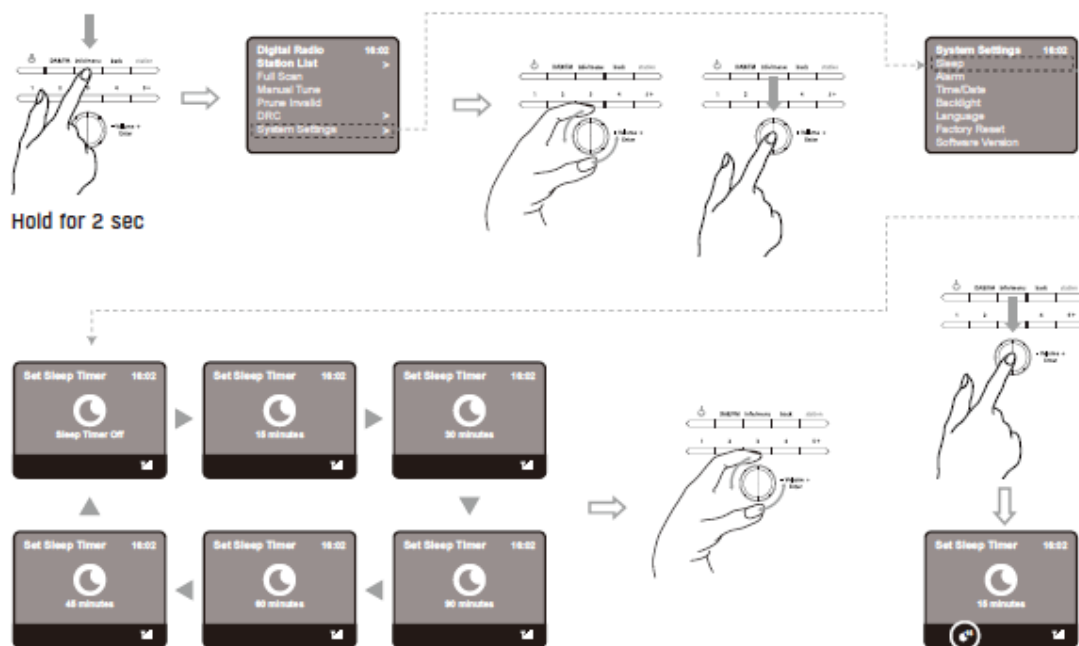
10. Återkalla förinställda stationer



11. Bildvisning

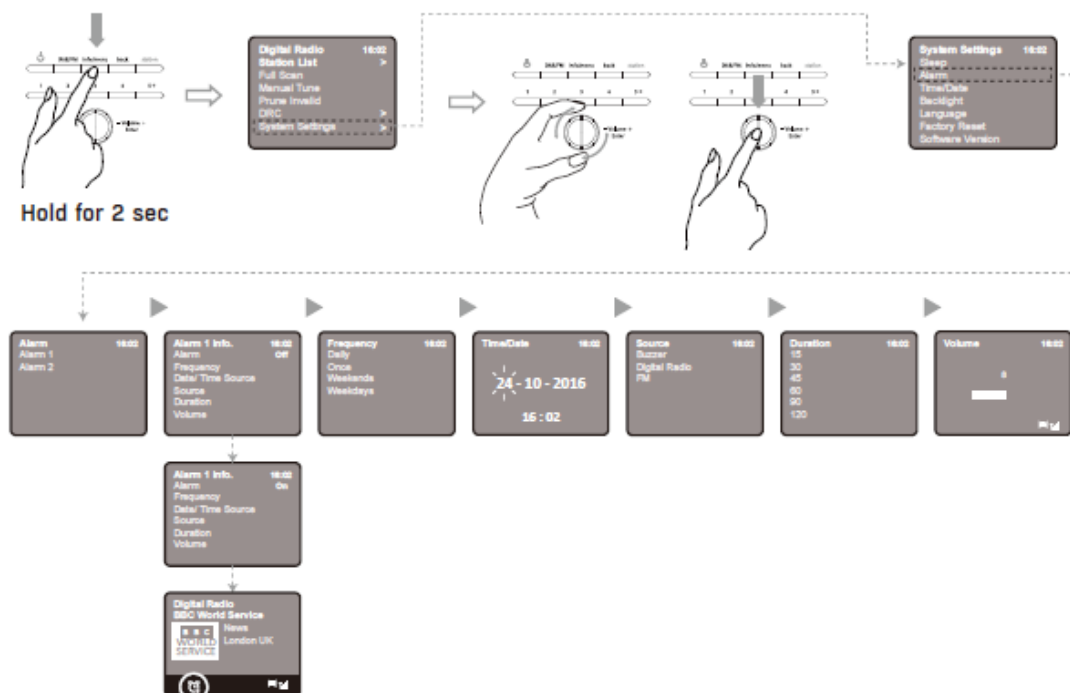


12. Ställ in insomningstid



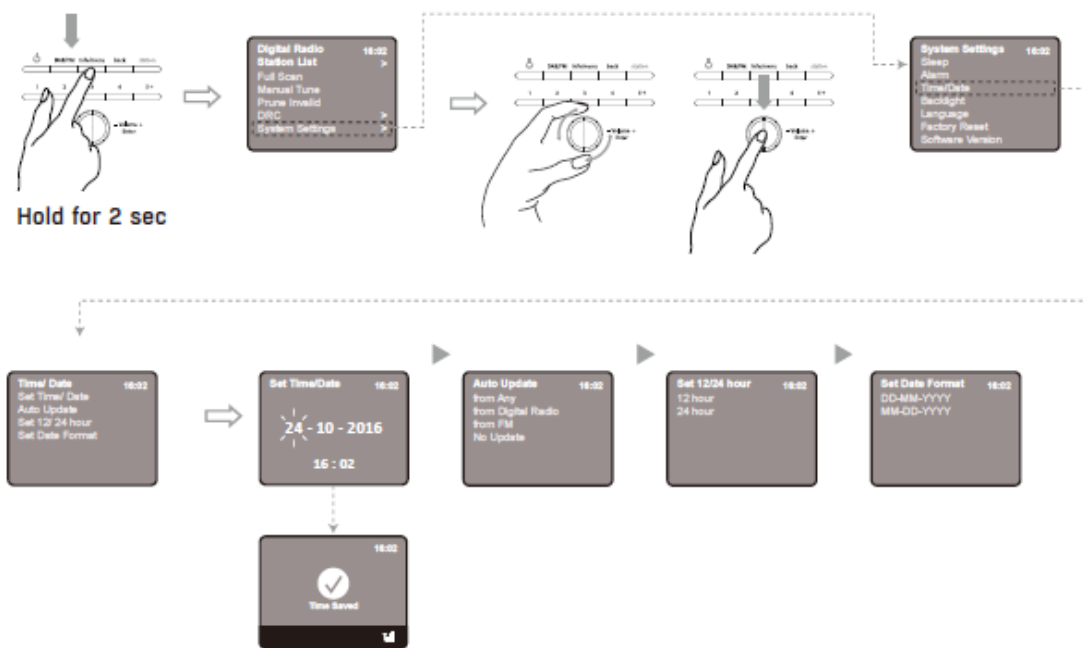
Håll i 2 sekunder

13. Larminställning



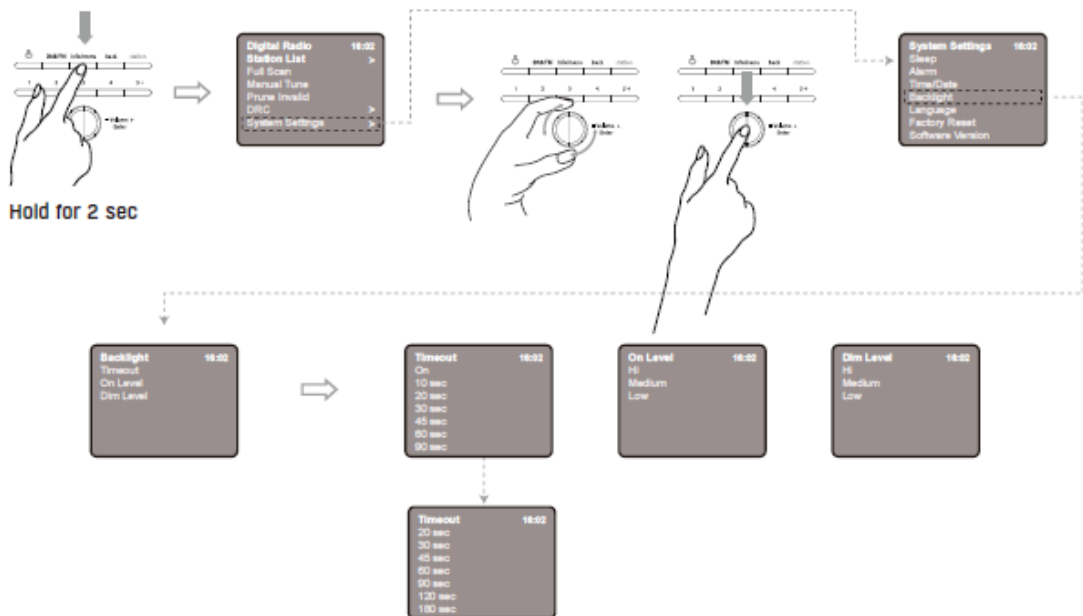
Håll i 2 sekunder

14. Tid/datum



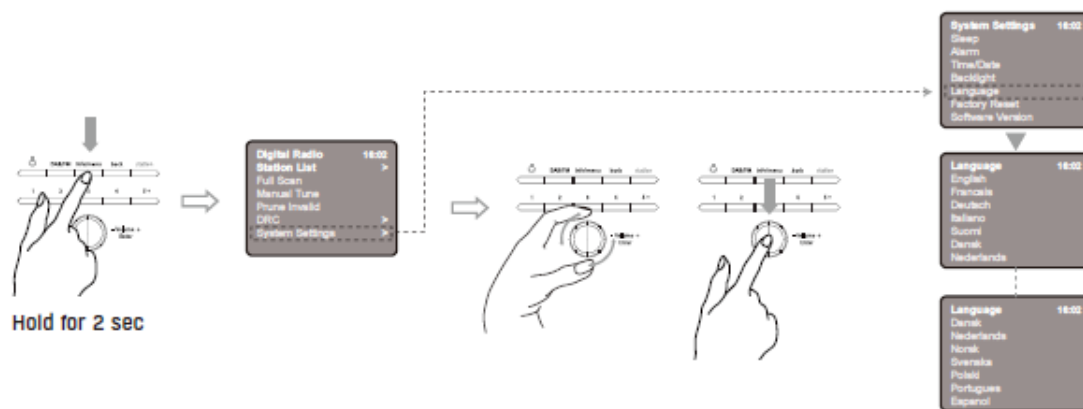
Håll i 2 sekunder

15. Backlight



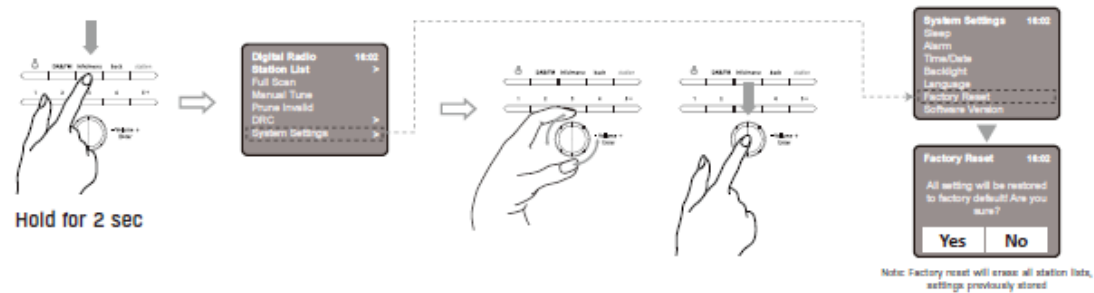
Håll i 2 sekunder

16. Språk



Håll i 2 sekunder

17. Fabriksåterställning



English	Svenska
Hold for 2 sec	Håll i 2 sekunder
Note: Factory reset will erase all station lists, settings previously stored	OBS: Fabriksåterställning raderar alla listor över stationer, med tidigare inställningar lagrade

Felsökning

Problem:	FM brus/DAB delning/periodisk fränkoppling/DAB meddelande om inga stationer tillgängliga
Orsak:	Låg signalstyrka
Lösning:	Kontrollera/flytta på antenn. Flytta på radion. Omsökning endast av lokala (hög styrka) stationer. (För DAB, kontrollera lokal täckning på www.ukdigitalradio.com/coverage sök sedan stationer igen).

Felmeddelande

'Tjänsten inte tillgänglig':	Ingen DAB-mottagning.
'Signalfel':	DAB signalen har avbrutits.
'Ingen DAB station':	Den listade stationen kunde inte hittas. (Inget namn): Den aktuella stationen sänder inte ett identitetsnamn.
'Inga stationer funna':	Inga DAB stationer är tillgängliga, kontrollera antennen.
'Ingen radiotext':	Ingen RDS textinformation är tillgänglig på denna station.
'Ingen PTY (programtyp)':	Ingen information om RDS programtyp är tillgänglig.
'Inget namn':	Inget RDS stationsnamn sänds.

Specifikationer

Beskrivning:	DAB+/DAB FM-digitalradio
Högtalare:	1 x 1W RMS
Frekvensområde:	FM: 87.5-108MHz; DAB/DAB+: 174-240MHz
LCD-display:	2,4 tums färg TFT-skärm
Strömförsörjning:	DC ineffekt: 4 x 1.5V AA-batterier (Medföljer inte) Strömadapter: DC 6V 1A (använd vår vår medföljande adapter)
Mått:	220mm x 170mm x 90mm

MED ENSAMRÄTT, UPPHOVSRÄTT DENVER ELECTRONICS A/S

DENVER[®]
denver-electronics.com



Elektriska och elektroniska apparater innehåller material, komponenter och ämnen som kan vara farliga för din hälsa och miljön, om avfallsmaterialet (förbrukad elektrisk och elektronisk utrustning) inte hanteras korrekt.

Elektrisk och elektronisk utrustning markeras med en överkorsad soptunna, så som visas ovan. Denna symbol indikerar att elektrisk och elektronisk utrustning inte ska bortskaffas med hushållsavfallet, utan ska bortskaffas separat.

Alla kommuner har etablerat uppsamlingsställen där elektrisk och elektronisk utrustning och batterier antingen kan lämnas in kostnadsfritt på återvinningsstationer eller hämtas från hushållen. Vidare information finns att tillgå hos din kommuns tekniska förvaltning.

Importör:

DENVER ELECTRONICS A/S

Omega 5A. Soefte

DK-8382 Hinnerup

Danmark

www.facebook.com/denverelectronics