


DENVER[®]
denver-electronics.com

**Manuale d'uso
Radio FM DAB +/-DAB
DENVER DAB-40**



COPYRIGHT DENVER ELECTRONICS A/S
www.denver-electronics.com
www.facebook.com/denverelectronics

INFORMAZIONI IMPORTANTI SULLA SICUREZZA

	ATTENZIONE! RISCHIO DI SCARICHE ELETTRICHE NON APRIRE	
PER RIDURRE IL RISCHIO DI SCOSSE ELETTRICHE NON RIMUOVERE IL COPERCHIO (O LA PARTE POSTERIORE)		



Questo simbolo indica la presenza di importanti istruzioni per l'uso e la manutenzione nella documentazione che accompagna questa unità.



Questo simbolo indica che tensioni pericolose che costituiscono un rischio di scosse elettriche sono presenti all'interno di questa unità.

Leggere queste istruzioni.

Conservare queste istruzioni.

Osservare tutte le avvertenze.

Seguire tutte le istruzioni.

Non utilizzare questo apparecchio vicino all'acqua.

Pulire solo con un panno asciutto.

Non ostruire le aperture di ventilazione.

Installare secondo le istruzioni del produttore.

Non installare o mettere in funzione in prossimità di fonti di calore, quali radiatori, stufe o di altre apparecchiature che generano calore.

Scollegare questo apparecchio durante temporali o se inutilizzato per lunghi periodi di tempo.

Per l'assistenza tecnica rivolgetevi a personale qualificato. È necessario sottoporre ad assistenza l'apparecchio quando ha subito un qualsiasi danno riguardante, ad esempio, il cavo di alimentazione o la spina, quando sono penetrati liquidi o altri elementi, quando è stato esposto a pioggia o umidità, quando non funziona normalmente o successivamente a una caduta.

Attenzione: Per ridurre il rischio di incendi o di scosse elettriche, non esporre l'unità alla pioggia o all'umidità. Il prodotto non deve essere esposto a schizzi o gocciolamento e nessun oggetto contenente liquidi, come un vaso di fiori, deve essere posizionato sul prodotto.

Nessun prodotto sorgente di fiamme libere, come una candela, deve essere posizionato sul prodotto.

Le batterie (una batteria o le batterie installate) non devono essere soggette a calore eccessivo, come luce solare, fuoco o simili.

Avvertenza: Cambiamenti o modifiche non espressamente approvati dal costruttore potrebbero invalidare il diritto dell'utente a utilizzare questo dispositivo.

Avvertenza: L'utilizzo di controlli o regolazioni o l'esecuzione di procedure diverse da quelle specificate può causare l'esposizione pericolosa.



Per evitare possibili danni all'udito, non ascoltare ad alto volume per lunghi periodi.

IMPORTANTE

L'apparecchio genera, utilizza e può emettere energia a radiofrequenza e, se non installato e utilizzato in conformità alle istruzioni, può causare interferenze dannose alle comunicazioni radio. Tuttavia, non vi è alcuna garanzia che non si verifichino interferenze in particolari installazioni. Se questo apparecchio causa interferenze alla ricezione radiotelevisiva, che possono essere determinate accendendo e spegnendo l'unità, l'utente è invitato a cercare di correggere il problema adottando una delle seguenti misure:

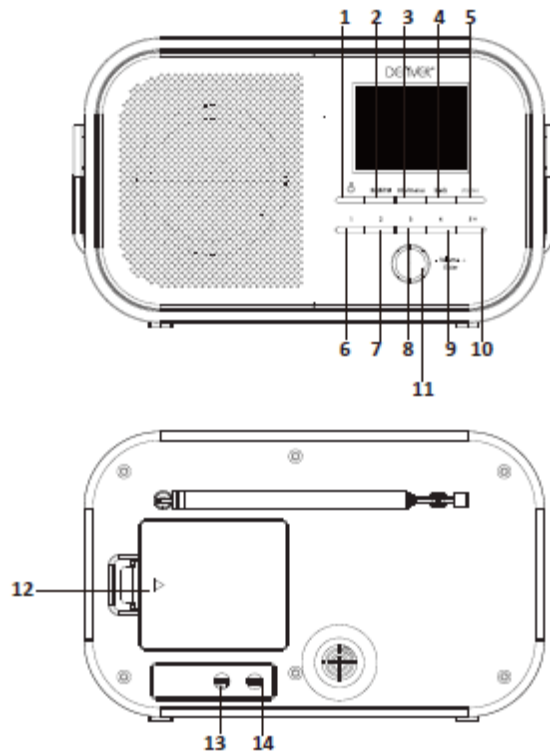
- Riorientare o riposizionare l'antenna di ricezione.
- Aumentare la distanza tra l'apparecchiatura e il ricevitore.
- Collegare il dispositivo a una presa di un circuito diverso da quello cui è collegato il ricevitore.
- Consultare il rivenditore o un tecnico radio/TV per ricevere assistenza.

INFORMAZIONE ELETTRICA

Utilizzare questo apparecchio solo con l'adattatore CA in dotazione.

L'utilizzo di adattatori di alimentazione non approvati invalida la garanzia.

La tua radio digitale



- 1 Abilitata/Disabilitata
- 2 DAB/FM
- 3 Info/Menu
- 4 Indietro
- 5 Stazione
- 6-10 Preset 1-10
- 11 Volume/Enter
- 12 Vano batteria (batterie non incluse)
- 13 Presa DC
- 14 Presa per cuffie

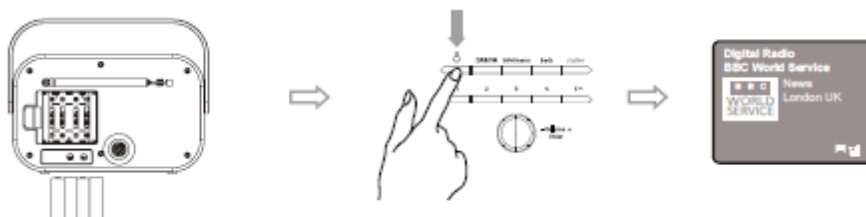
1. Accensione con alimentazione da rete



Note: Standby mode only available when radio powered by adapter.

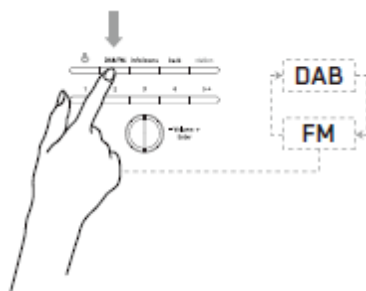
Nota: La modalità standby è disponibile solo quando la radio è alimentata con l'adattatore.

2. Accensione con alimentazione da batteria

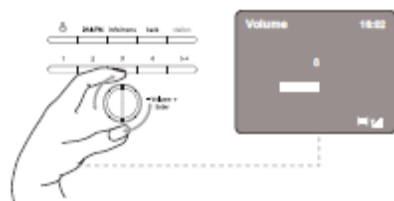


Inserire 4 x batterie AA (non incluse)

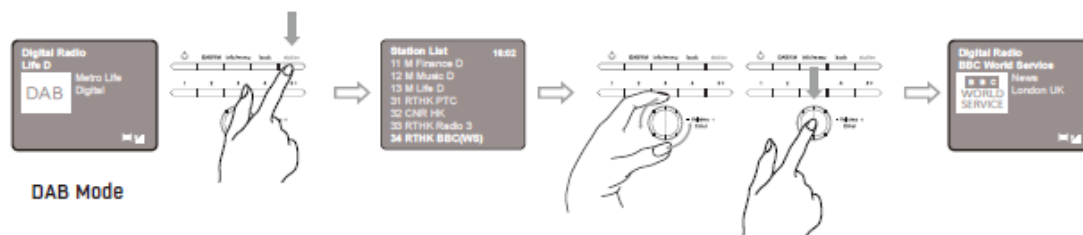
3. Cambio modalità



4. Controllo volume

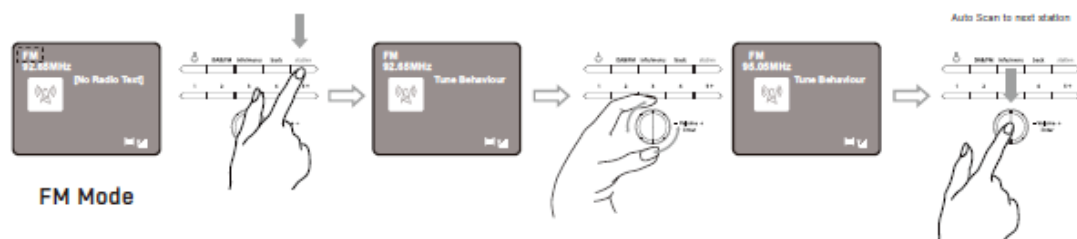


5. Cambio stazione (DAB)



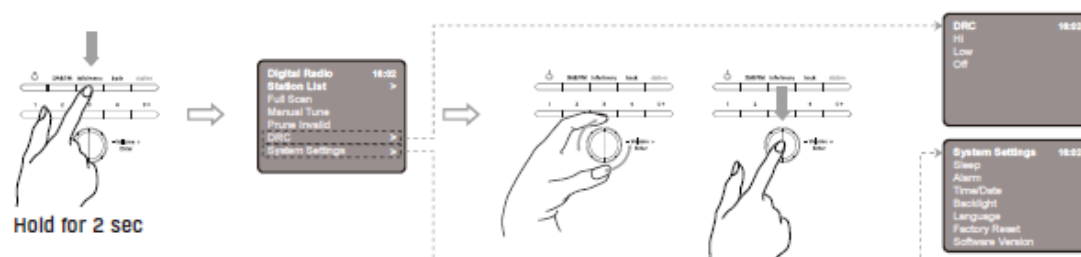
Modalità DAB

6. Cambio stazione (FM)



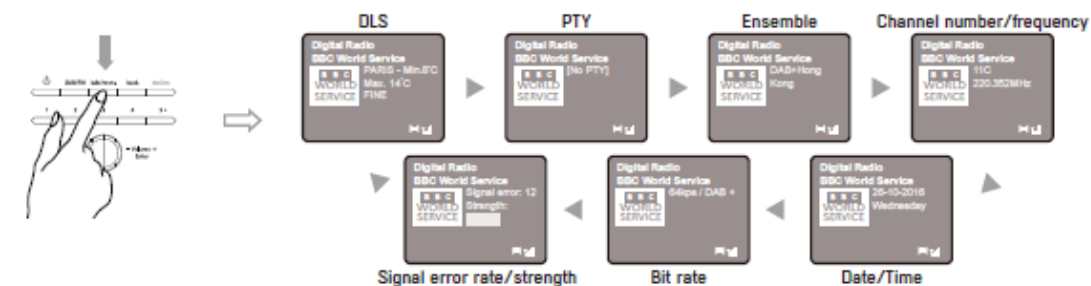
English	Italiano
Auto Scan to next station	Auto scansione alla stazione successiva
FM Mode	MODALITÀ FM

7. Menu (DAB)



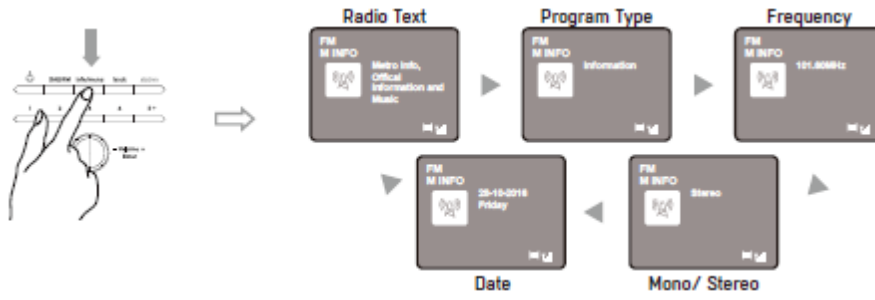
Tenere premuto per 2 secondi

8. Info (DAB)



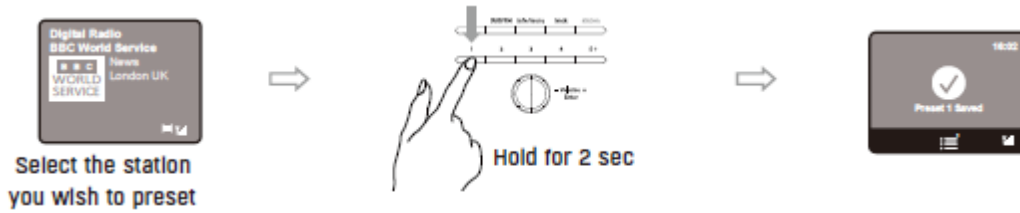
English	Italiano
DLS	DLS
PTY	PTY
Ensemble	Ensemble
Channel number/frequency	Numero di canale/frequenza
Signal error rate/strength	Tasso di errore del segnale/intensità
Bit rate	Velocità dati
Date/Time	Data/Ora

8. Info (FM)



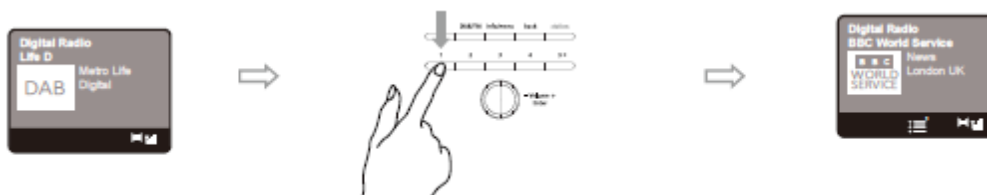
English	Italiano
Radio Text	Testo radio
Program Type	Tipo di programma
Frequency	Frequenza
Date	Data
Mono/Stereo	Mono/Stereo

9. Memorizzazione stazioni



English	Italiano
Select the station you wish to preset	Selezionare la stazione che si desidera preselezionare
Hold for 2 sec	Tenere premuto per 2 secondi

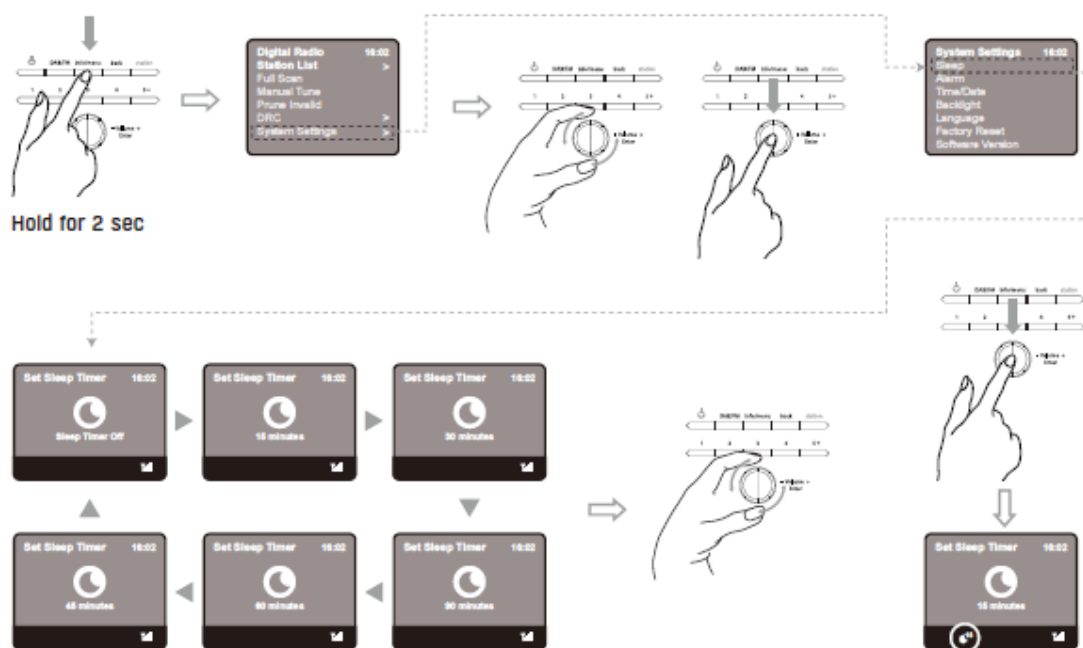
10. Richiamo stazioni preselezionate



11. Proiezione diapositive

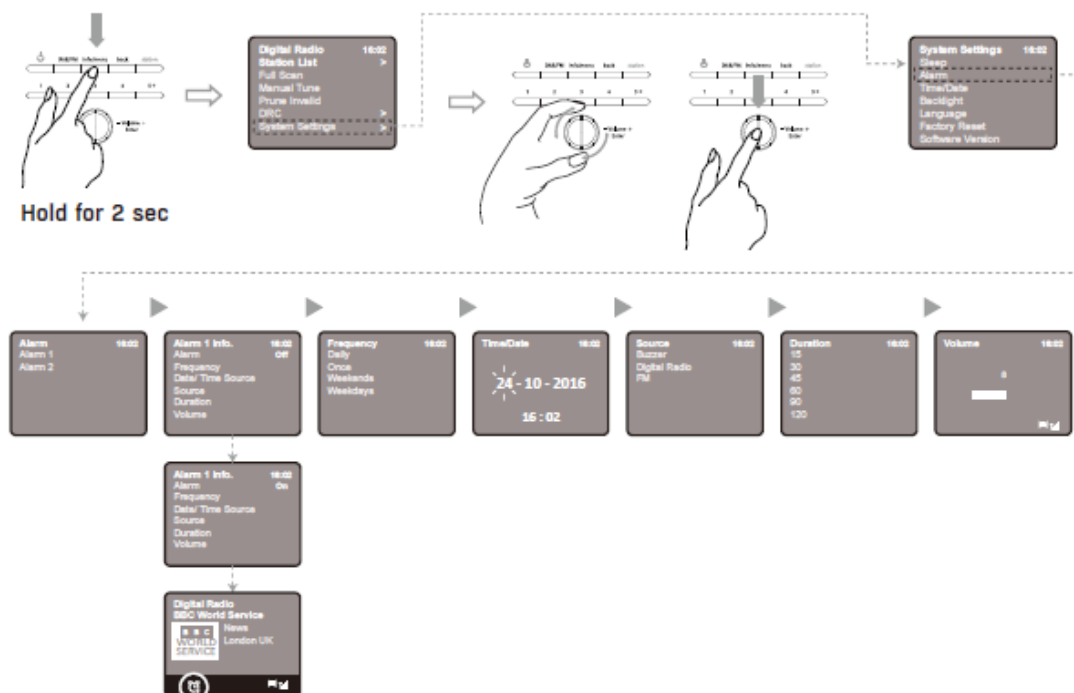


12. Impostazione sleep



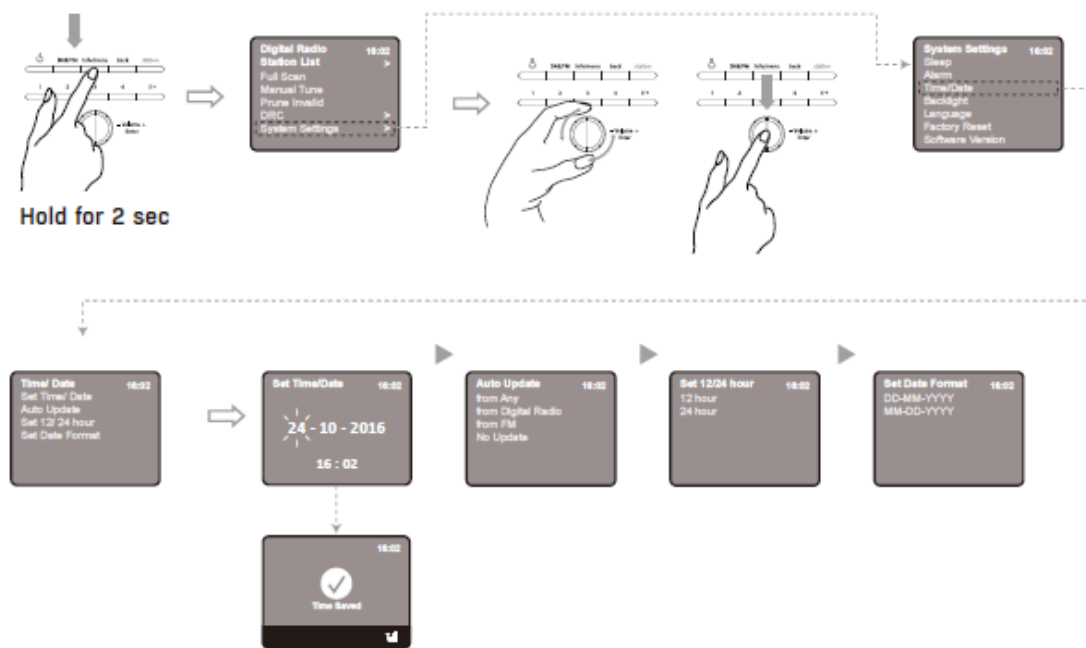
Tenere premuto per 2 secondi

13. Impostazione sveglia



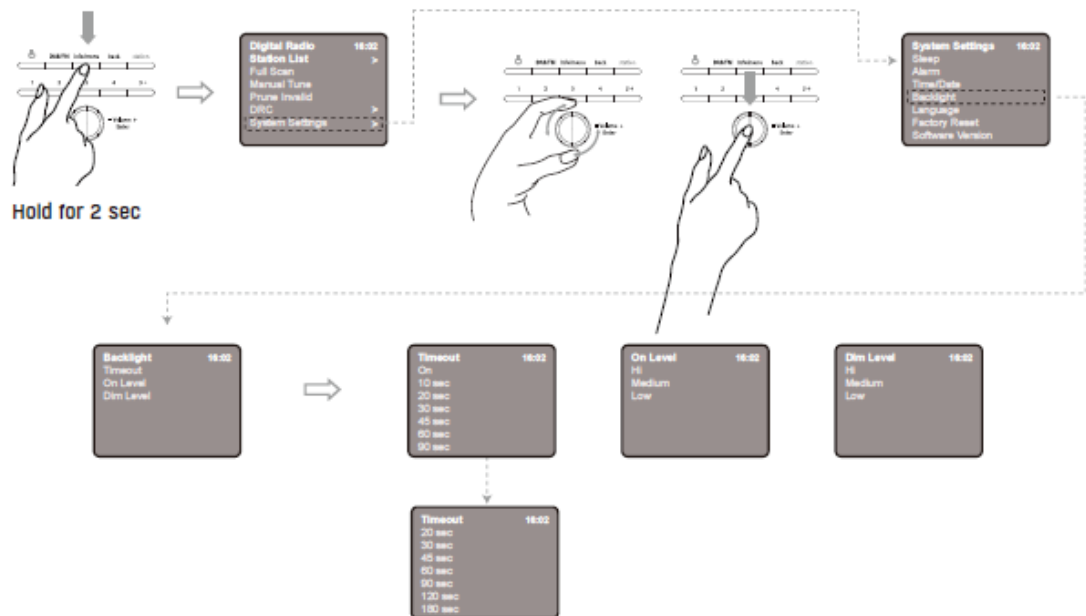
Tenere premuto per 2 secondi

14. Ora/Data



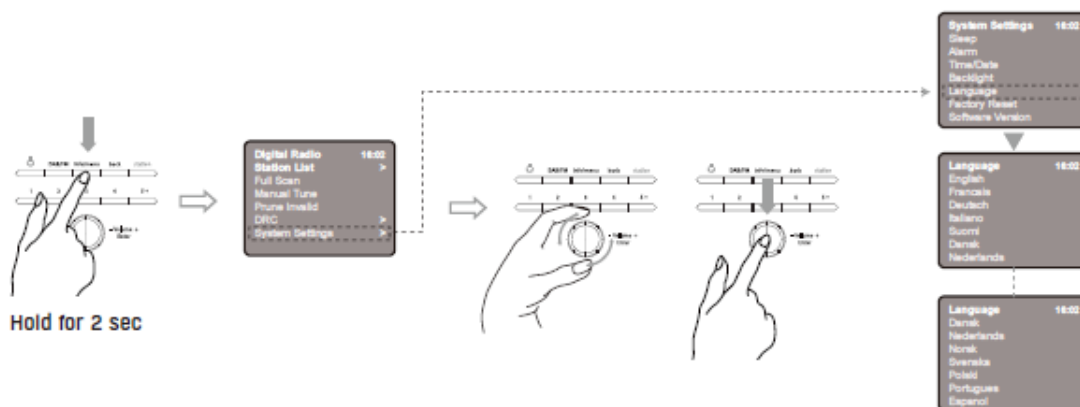
Tenere premuto per 2 secondi

15. Retroilluminazione



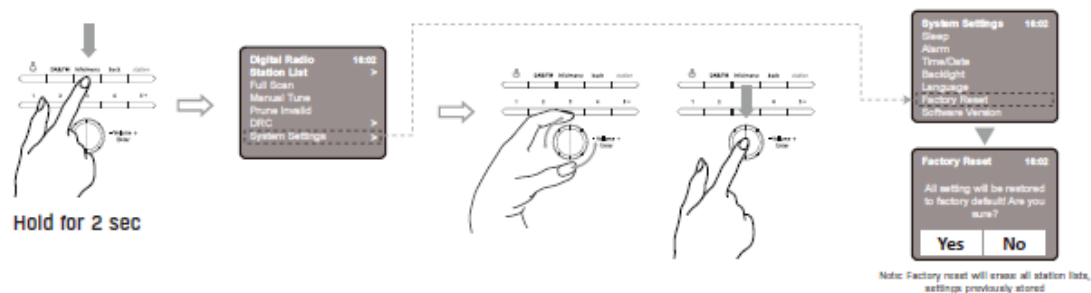
Tenere premuto per 2 secondi

16. Lingua



Tenere premuto per 2 secondi

17. Ripristino delle impostazioni di fabbrica



English	Italiano
Hold for 2 sec	Tenere premuto per 2 secondi
Note: Factory reset will erase all station lists, settings previously stored	Nota: Il reset di fabbrica cancellerà tutte le stazioni e le impostazioni precedentemente memorizzate

Risoluzioni dei problemi

Problema:	FM con fruscii/DAB rumoroso/interruzioni intermittenti/messaggio "nessuna stazione DAB disponibile"
Causa:	Segnale debole
Soluzione:	Controllare/spostare l'antenna. Spostare la radio. Scansionare solo le stazioni locali (ad alta intensità). (Per DAB, verificare la copertura locale www.ukdigitalradio.com/coverage poi ripetere la scansione stazioni).

Messaggi di errore

'Servizio non disponibile':	Nessuna ricezione DAB.
'Errore segnale':	Il segnale DAB è stato interrotto.
'Nessuna stazione DAB':	La stazione elencata non può essere trovata. (Nessun nome): La stazione corrente non trasmette un nome di identità.
'Non sono state trovate stazioni':	Non sono disponibili stazioni DAB, verificare l'antenna.
'No RadioText':	Nessuna informazione di testo RDS è disponibile su questa stazione.
'No PTY':	Non è disponibile nessuna informazione sul tipo di programma RDS.
'Nessun nome':	Nessun nome trasmesso della stazione RDS.

Specifiche

Descrizione:	Radio digitale FM DAB+/DAB
Altoparlante:	1 x 1W RMS
Gamme di frequenza:	FM: 87,5-108MHz; DAB/DAB+: 174-240MHz
Display LCD:	Display a colori TFT da 2,4 pollici
Alimentazione elettrica:	Ingresso alimentazione CC: 4 x 1,5V batterie AA (non incluse) Adattatore di alimentazione: CC 6V 1A (si prega di utilizzare l'adattatore in dotazione)
Dimensioni:	220mm x 170mm x 90mm

TUTTI I DIRITTI RISERVATI, COPYRIGHT DENVER ELECTRONICS A/S

DENVER[®]
denver-electronics.com



Le apparecchiature elettriche ed elettroniche contengono materiali, componenti e sostanze che possono essere pericolosi per la salute e per l'ambiente qualora gli elementi di scarto (componenti elettrici ed elettronici da smaltire) non venissero gestiti correttamente.

Come illustrato a fianco, le attrezzature elettriche ed elettroniche sono contrassegnate dal simbolo del cassonetto dell'immondizia barrato. Questo simbolo significa che le apparecchiature elettriche ed elettroniche non devono essere smaltite con gli altri rifiuti domestici, ma devono essere oggetto di raccolta separata.

Tutte le città hanno stabilito servizi di raccolta porta a porta, punti di raccolta e altri servizi che permettono di conferire gratuitamente le apparecchiature elettriche ed elettroniche alle stazioni di riciclaggio. Ulteriori informazioni sono disponibili presso l'ufficio tecnico municipale.

Importato da:

DENVER ELECTRONICS A/S

Omega 5A. Soeften

DK-8382 Hinnerup

Danimarca

www.facebook.com/denverelectronics