



DENVER[®]
denver-electronics.com

Käyttöopas
DAB+/DAB FM -radio
DENVER DAB-40



COPYRIGHT DENVER ELECTRONICS A/S
www.denver-electronics.com
www.facebook.com/denverelectronics

TÄRKEITÄ TURVALLISUUSOHJEITA

	HUOMIO! SÄHKÖISKUN VAARA. ÄLÄ AVAA.	
SÄHKÖISKUVAARAN VÄHENTÄMISEKSI. ÄLÄ POISTA KANTTA (TAI TAUSTALEVYÄ)		



Tämä symboli osoittaa, että tämän laitteen mukana on tärkeitä käyttö- ja huolto-ohjeita.



Tämä symboli osoittaa, että laitteessa on vaarallinen jännite, joka aiheuttaa sähköiskun vaaran.

Lue nämä ohjeet.

Säilytä nämä ohjeet.

Huomioi kaikki varoitukset.

Noudata kaikkia ohjeita.

Älä käytä tätä laitetta veden läheisyydessä.

Puhdista vain kuivalla liinalla.

Älä tuki tuuletusaukkoja.

Asenna valmistajan ohjeiden mukaan.

Älä asenna tai käytä laitetta lämmönlähteiden kuten lämpöpattereiden, uunien tai muiden lämpöä tuottavien laitteiden lähellä.

Irrota laite sähköverkosta ukonilman aikana tai kun sitä ei käytetä pitkään aikaan.

Anna kaikki huoltotehtävät koulutetulle huoltohenkilöstölle. Huoltoa tarvitaan, kun laite on jotenkin vaurioitunut, esimerkiksi virtajohto tai pistoke on vaurioitunut, nestettä on roiskunut tai esineitä on pudonnut laitteeseen, laite on altistunut sateelle tai kosteudelle, se ei toimi normaalisti tai se on pudonnut.

Varoitus: Suojaa laite sateelta ja kosteudelta tulipalo- tai sähköiskuvaaran vähentämiseksi.

Laitetta ei saa altistaa pisaroille tai roiskevedelle, eikä sen päälle saa asettaa mitään nesteellä täytettyjä esineitä, kuten maljakoita.

Avotulta, kuten kynttilöitä, ei saa asettaa laitteen päälle.

Akkuja (akkuyksikkö tai asennetut paristot) ei saa altistaa kuumuudelle, kuten auringonpaisteelle, tulelle jne.

Huomio: Muutokset tai muunnelmat, joita valmistaja ei ole hyväksynyt, voivat mitätöidä käyttäjän oikeuden käyttää tätä laitetta.

Huomio: Muiden kuin tässä oppaassa määritettyjen säätimien tai säätöjen käyttö tai toimenpiteiden suorittaminen voi johtaa vaaralliseen altistumiseen.



Älä kuuntele täydellä äänenvoimakkuudella pitkiä aikoja välttääksesi mahdolliset kuulovauriot.

TÄRKEÄÄ

Tämä laitteisto tuottaa, käyttää ja voi säteillä radiotaajuista energiaa. Jos sitä ei asenneta ja käytetä käyttöohjeiden mukaisesti, siitä voi seurata haitallista häiriötä radioviestinnässä. Tämä ei kuitenkaan ole tae siitä, että häiriötä ei esiinny tietyssä asennuksessa. Jos tämä laite aiheuttaa häiriötä radio- tai televisiolähetysten vastaanottoon, mikä voidaan määrittää kytkemällä laite pois päältä ja päälle, käyttäjää kehoitetaan korjaamaan häiriöt jollakin seuraavista toimenpiteistä:

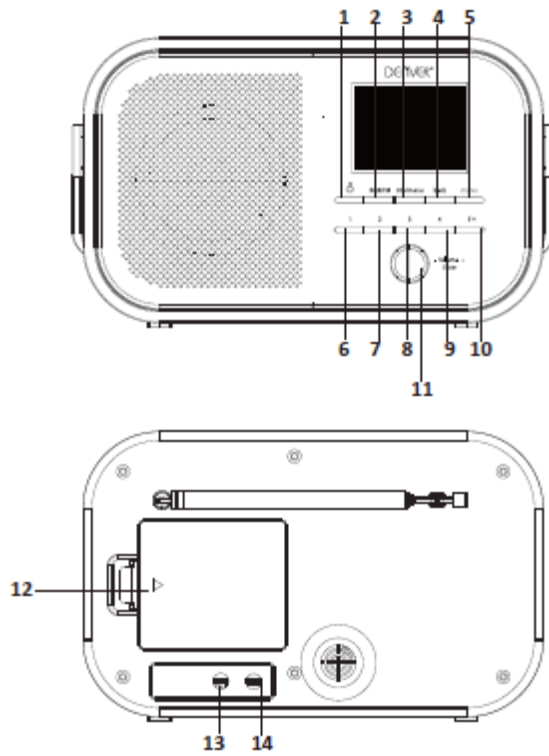
- Suuntaa vastaanottava antenni uudelleen tai sijoita se toiseen paikkaan.
- Lisää välimatkaa laitteen ja vastaanottimen välillä.
- Liitä laite pistorasiaan, joka on eri piirissä kuin mihin vastaanotin on kytketty.
- Kysy neuvoa jälleenmyyjältä tai kokeneelta radio-/TV-asentajalta.

TIETOA SÄHKÖJÄRJESTELMÄSTÄ

Käytä laitetta vain mukana toimitetulla verkkolaitteella.

Muiden kuin hyväksytyjen virtalähteiden käyttö mitätöi takuun.

Digitaalinen radiosi



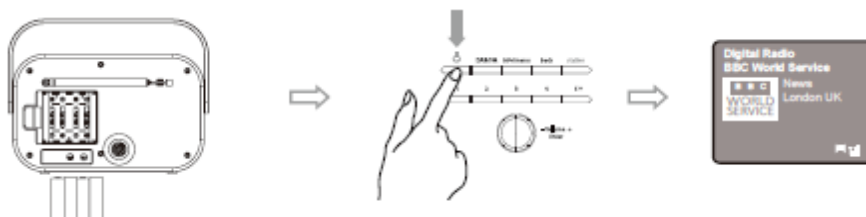
- 1 Pälle/Pois päältä
- 2 DAB/FM
- 3 Info/valikko
- 4 Takaisin
- 5 Asema
- 6-10 Pikavalinnat 1-10
- 11 Äänenvoimakkuus/Enter
- 12 Paristolokero (paristoja ei mukana)
- 13 DC-liitäntä
- 14 Kuulokeliitäntä

1. Kytkeminen päälle verkkovirralla



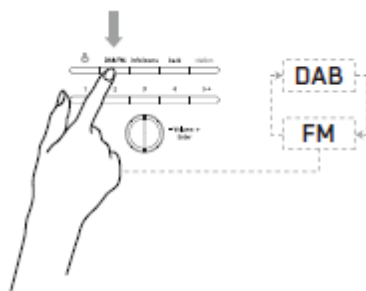
Huomautus: valmiustila on käytettävissä vain, kun radiota käytetään verkkolaitteella.

2. Kytkeminen päälle paristoilla

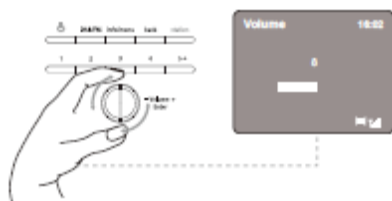


Aseta 4 x AA-kokoista paristoa (eivät ole mukana)

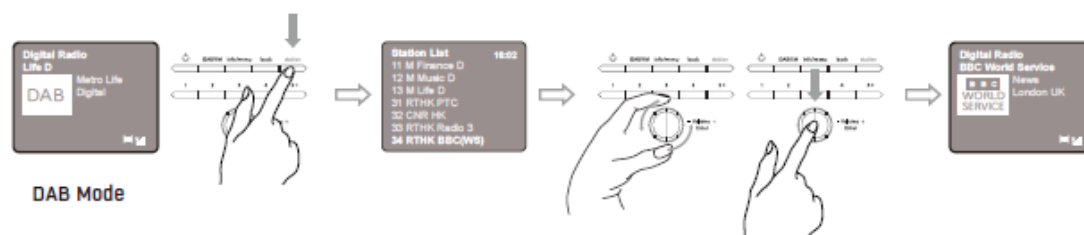
3. Tilan vaihtaminen



4. Äänenvoimakkuuden hallinta

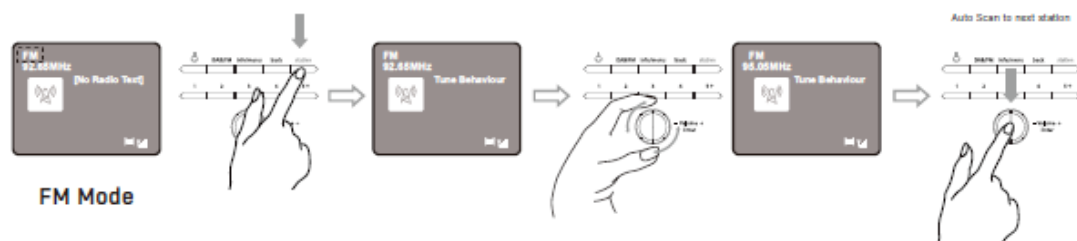


5. Aseman vaihtaminen (DAB)



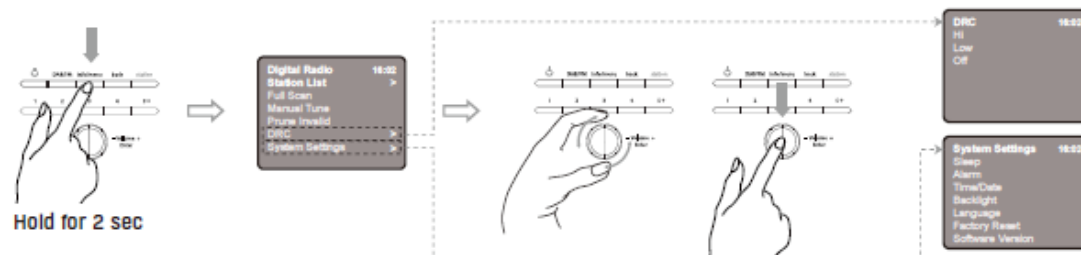
DAB-tila

6. Aseman vaihtaminen (FM)



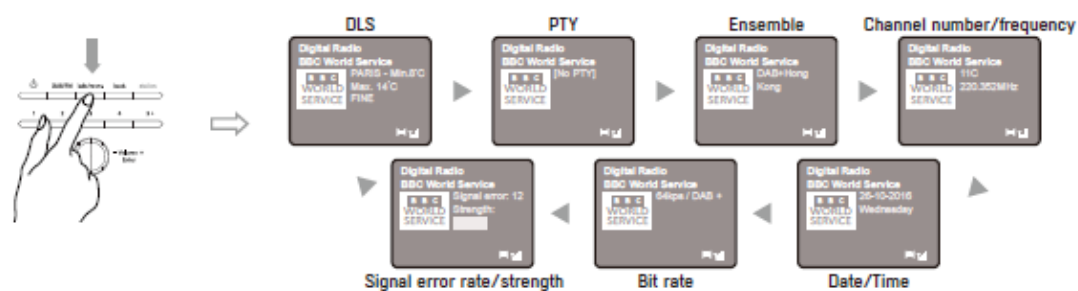
English	Finnish
Auto Scan to next station	Automaattinen selaus seuraavaan asemaan
FM Mode	FM-tila

7. Valikko (DAB)



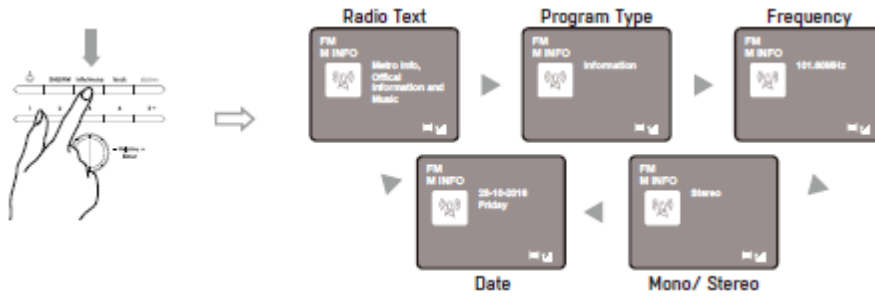
Pidä 2 s

8. Info (DAB)



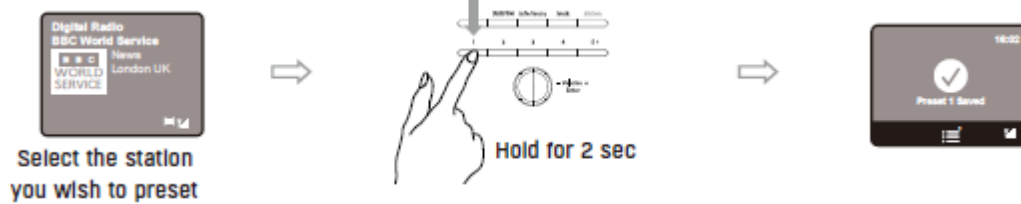
English	Finnish
DLS	DLS
PTY	PTY
Ensemble	Ensemble-ryhmä
Channel number/frequency	Kanavan numero/taajuus
Signal error rate/strength	Signaalin virhearvo/voimakkuus
Bit rate	Siirtonopeus
Date/Time	Päiväys/kellonaika

8. Info (FM)



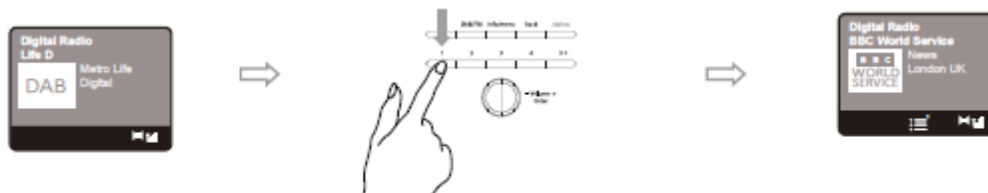
English	Finnish
Radio Text	Radioteksti
Program Type	Ohjelmatyyppi
Frequency	Taajuus
Date	Päivämäärä
Mono/Stereo	Mono/Stereo

9. Asemien tallennus



English	Finnish
Select the station you wish to preset	Valitse asema, jonka haluat tallentaa pikavalinnaksi
Hold for 2 sec	Pidä 2 s

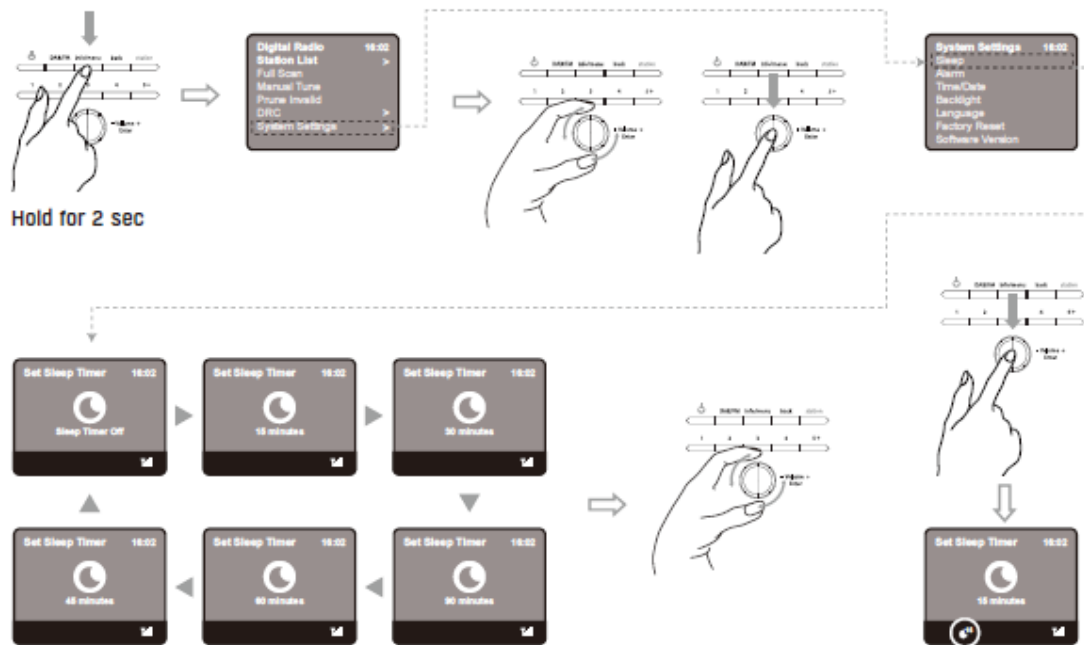
10. Esiasetettujen asemien haku



11. Diaesitys

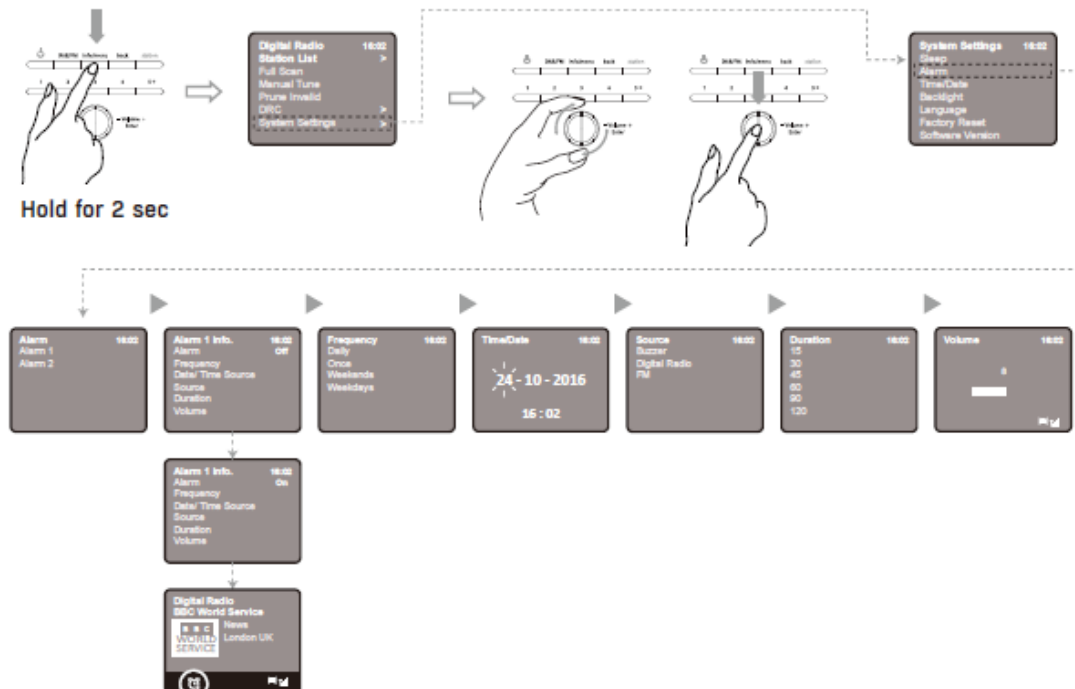


12. Lepoajan asetus



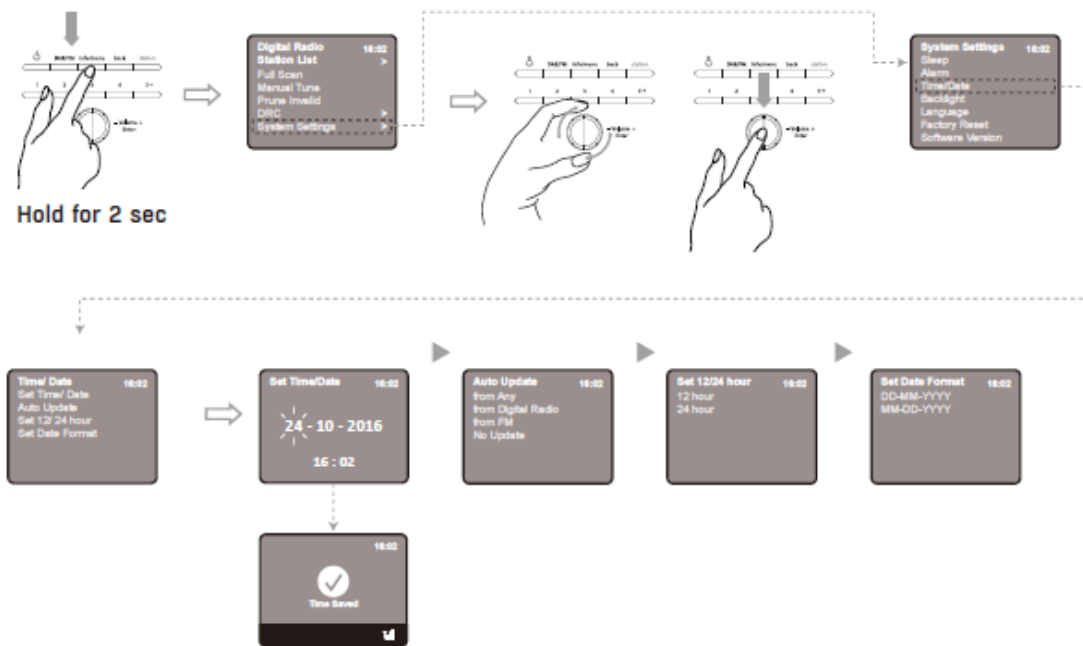
Pidä 2 s

13. Hälytysasetus



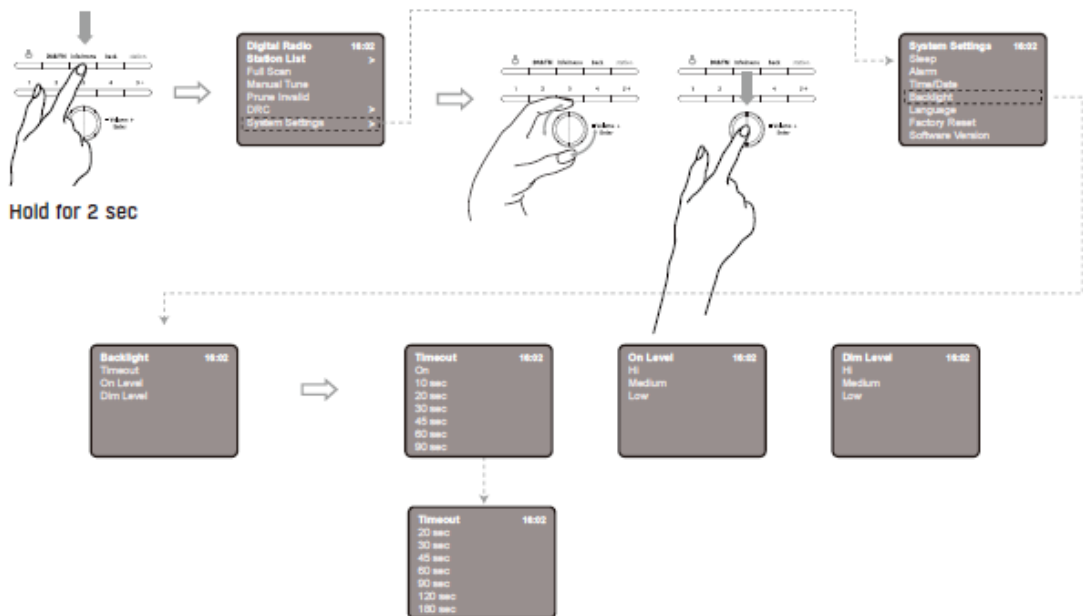
Pidä 2 s

14. Aika/Pvm



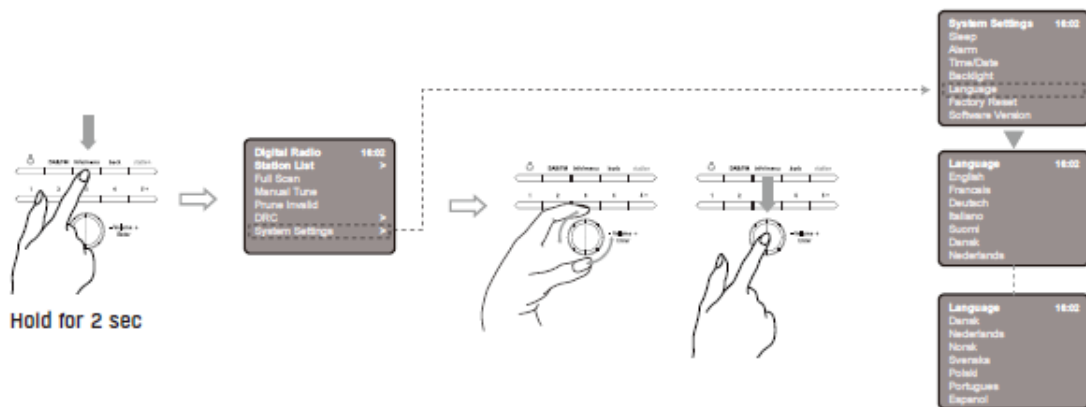
Pidä 2 s

15. Taustavalo



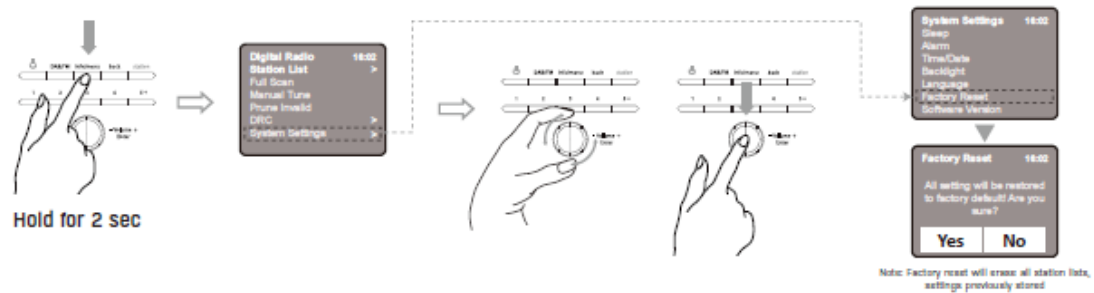
Pidä 2 s

16. Kieli



Pidä 2 s

17. Tehdasasetusten palautus



English	Finnish
Hold for 2 sec	Pidä 2 s
Note: Factory reset will erase all station lists, settings previously stored	Huomautus: Tehdasasetusten palautus tyhjentää kaikki asemaluettelot, tallennetut asetukset

Vianetsintä

Ongelma:	FM-kohina/DAB-pulputus/ajoittaiset katkokset/DAB-viesti Ei asemia saatavilla
Syy:	Signaalin voimakkuus heikko
Ratkaisu:	Tarkasta/siirrä antenni. Siirrä radio. Etsi uudelleen vain paikalliset (voimakkaat) asemat. (DAB: tarkasta paikallinen kattavuus osoitteesta www.ukdigitalradio.com/coverage , hae asemat sitten uudelleen).

Virheilmoitukset

"Palvelua ei ole saatavilla":	Ei DAB-vastaanottoa.
"Signaalivirhe":	DAB-signaali on katkennut.
"Ei DAB-asemaa":	Annettua asemaa ei löydy. (Ei nimeä): Nykyinen asema ei lähetä tunnistenimeä.
"Asemia ei löydy":	DAB-asemia ei ole käytettävissä, tarkasta antenni.
"Ei radioteksti":	Ei RDS-tekstitietoa saatavilla tällä asemalla.
"Ei PTY":	Ei RDS ohjelman tyyppitietoa saatavilla.
"Ei nimeä":	RDS aseman nimeä ei lähetetä.

Tekniset tiedot

Kuvaus:	DAB+/DAB FM -digitaalinen radio
Kaiutin:	1 x 1W RMS
Taajuusalue:	FM: 87,5–108 MHz; DAB/DAB+: 174–240 MHz
LCD-näyttö:	2,4 tuuman TFT-väri näyttö
Virtalähde:	Tasavirtatulo: 4 x 1,5 V AA-kokoiset paristot (ei ole mukana) Verkkolaite: DC 6 V 1 A (käytä mukana tullutta verkkolaitetta)
Mitat:	220 mm x 170 mm x 90 mm

KAIKKI OIKEUDET PIDÄTETÄÄN, TEKIJÄNOIKEUS/DENVER ELECTRONICS A/S

DENVER[®]
denver-electronics.com



Sähkö- ja elektroniikkalaitteet sekä niissä käytettävät paristot sisältävät materiaaleja, komponentteja ja aineita, jotka voivat olla vahingollisia terveydelle ja ympäristölle, jos jättemateriaalia (pois heitettävät sähkö- ja elektroniikkalaitteet sekä paristot) ei käsitellä asianmukaisesti.

Sähkö- ja elektroniikkalaitteet on merkitty roskakorilla, jonka päällä on rasti, kuten yllä. Symboli kertoo, ettei sähkö- ja elektroniikkalaitteita tai paristoja saa hävittää kotitalousjätteen mukana vaan ne on hävitettävä erikseen.

Kaikissa kaupungeissa on keräilypisteitä, joihin vanhat sähkö- ja elektroniikkalaitteet voidaan toimittaa maksutta edelleen toimitettaviksi kierrätysasemille ja muihin keräilypisteisiin tai niille voidaan järjestää keräily kodeista. Lisätietoja saat kuntasi tekniseltä osastolta.

Maahantuojaja:

DENVER ELECTRONICS A/S

Omega 5A. Soeften

DK-8382 Hinnerup

Tanska

www.facebook.com/denverelectronics