

DENVER®

SKIVSPELARE MED FM-RADIO/



MODELL: VPR-130



BRUKSANVISNING

COPYRIGHT MED ALLA RÄTTIGHETER RESERVERADE DENVER ELECTRONICS A/S



www.denver-electronics.com

www.facebook.com/denverelectronics

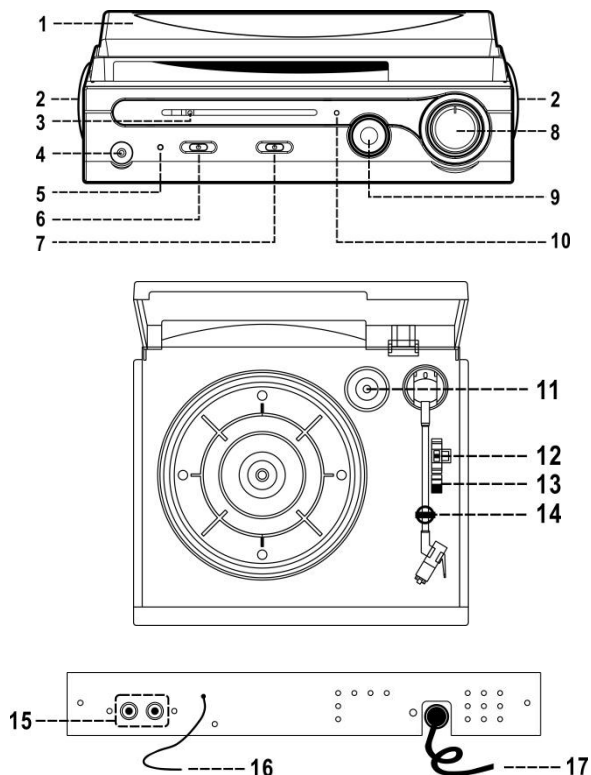
 <p>Blixten och pilen inuti triangeln är en varningssignal som ska göra dig uppmärksam på att det finns farlig spänning inuti produkten</p>	<p style="text-align: center;">FÖRSIKTIGHET</p> <p style="text-align: center;">RISK FÖR ELEKTRISK STÖT ÖPPNA INTE</p> <p style="text-align: center;">VAR FÖRSIKTIG: FÖR ATT MINSKA RISKEN FÖR ELSTÖTAR, AVLÄGSNA INTE SKYDDET PÅ BAKSIDAN. INGA DELAR SOM KRÄVER ANVÄNDARSERVICE INGÅR. SERVICE SKA BARA UTFÖRAS AV KVALIFICERAD SERVICEPERSONAL.</p>	 <p>Utropstecknet inuti triangeln är en varningssignal som ska göra dig uppmärksam på viktiga instruktioner som medföljer produkten</p>
--	--	--

VIKTIGA SÄKERHETSANVISNINGAR:

1. Läs dessa instruktioner. Alla bruksanvisningar ska läsas innan apparaten startas.
2. Spara bruksanvisningen för framtida behov.
3. Obs! Bruks- och säkerhetsanvisningar ska följas.
4. Enheten ska inte användas i närheten av vatten eller komma i kontakt med fukt.
5. Se till att ingen vätska spills på enheten eller dess öppningar.
6. Flytta apparaten försiktigt, undvik stötar.
7. Blockera inte enhetens öppningar.
8. Placera inte apparaten i närheten av en värmekälla (t ex värmeelement). Utsätt den inte för solljus.
9. Anslut apparaten så som indikeras i denna information.
10. Denna apparat har en anslutning med överbelastningsskydd (säkerhetsanordning). Om några skadade delar måste bytas, låt detta göras av en erfaren tekniker eller av tillverkaren.
11. Vänligen följ rekommendationerna när du ska rengöra enheten.
12. Elsladden ska kopplas ur när enheten inte ska användas en längre tid.
13. Apparaten ska repareras av en behörig tekniker i följande fall:
 - a. Nätsladden är skadad,
 - b. Föremål har ramlat på apparaten eller någon vätska har spillts på enheten,
 - c. Apparaten har utsatts för regn,
 - d. Apparaten fungerar inte korrekt utan synliga yttre skador,
 - e. Apparaten föll och subwoofern är skadad.
14. Användaren ska inte försöka att underhålla enheten utöver vad som beskrivs i denna information. Garantin förfaller i sådant fall.

Kontrollernas placering

1. Dammlucka
2. Högtalare
3. Pekare med LED-indikator
4. Uttag för hörlurar
5. LED-indikator för ström
6. Ström-/funktionsknapp
7. TYST-knapp
8. Volymkontrollratt
9. Inställningsratt
10. FM-stereoindikator
11. Adapter med 45 RPM skiva
12. Hastighetsväljare för skivspelare
13. Auto-stoppreglage
14. Hållare för pickupparm
15. Linje ut-uttag (V/H)
16. FM-kabelantenn
17. AC Strömkabel



VAR FÖRSIKTIG: Användning av andra kontroller eller justeringar eller utförande av andra procedurer än de som specificerats här kan medföra exponering för farlig strålning. Denna enhet ska inte justeras eller repareras av någon annan än behörig servicepersonal.

Försiktighetsåtgärder före användning

- Packa upp alla delar och avlägsna skyddsmaterial.
- Anslut inte enheten till ett växelströmsuttag, innan du kontrollerar uttagets spänning och alla andra anslutningar som har gjorts.
- Täck inte över några ventiler och se till att det finns ett utrymme på flera tum runt enheten för ventilation.
- För att vara helt fränkopplad från strömmen, ska nätkontakten för apparaten vara helt fränkopplat.
- Apparaterns nätkontakt får inte hindras och bör vara lätt att komma åt under avsedd användning.

Lyssna på radio

MANUELL SÖKNING

1. Slå på enheten med ström-/funktionsknappen (6) och gå över till läget för sökning.
2. Ställ in önskad radiostation med ratten för sökning (9)
3. Justera volymen med regleringsknappen (8) till önskad volymnivå.

FM OCH FM-STEREOMOTTAGNING

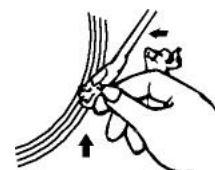
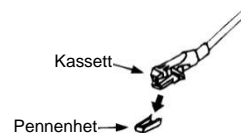
- Systemet har som standardinställning FM-stereo läge. När signalen för stereosändning har erhållits, tänds LED-indikatorn för FM-stereo (10).

TIPS FÖR BÄSTA MOTTAGNING:-

- FM: MOTTAGAREN HAR EN INBYGGD FM-KABELANTENN SOM HÄNGER PÅ BAKSIDAN AV SKÅPET. DENNA KABEL BÖR VARA HELT UPPLINDAD OCH UTSTRÄCKT FÖR BÄSTA MOTTAGNING.

Spela upp en inspelning

1. Lägg önskad skiva på plattan. Glöm inte vid behov att placera adaptern på inspelningsspindeln.
2. Välj önskat uppspelningshastighet med reglaget för hastighetsval mellan 33,3, och 45.
3. Skjut funktionsreglaget (6) till läget för hörlursingång.
4. Lossa stiftarmslåset.
5. Lyft upp armen lätt med handen.
6. Lägg stiftet vertikalt över första spåret på skivan, så börjar plattan snurra automatiskt.
7. Lägg försiktigt ned stiftet på skivan för att starta uppspelningen.
8. Justera volymen efter önskad nivå.



9. När en skiva kommer till slutet stoppas plattan automatiskt om den automatiska brytaren är i positionen ON. Om knappen är i läget av, kommer den fortsätta att rotera tills pick-upen återgår till stödet för pick-uparmen.
10. Lyft upp stiftarmen och lägg den i viloläge när du är klar.
11. Sätt tillbaka skyddslocket på stifter och stäng stiftsarmslåset.
12. Stäng av huvudströmmen.

Förstärkaranslutning (vid behov)

När du lyssnar på din skiva med inbyggda högtalare kanske du vill ansluta dem till ditt befintliga Hi Fi-system. Anslut hörlurarna till linjeingången på din mixer eller förstärkare med en RCA-kabel (medföljer ej)

- **Röd kontakt i R/H-kanalingång.**
- **Vit kontakt i L/H-kanalingång.**

Använda hörlurar (medföljer ej)

När du sätter in kontakten till dina hörlurar i uttaget för hörlurar (4) har du möjlighet att lyssna privat.

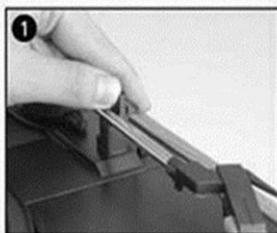
LÄS DENNA VIKTIGA INFORMATION INNAN DU ANVÄNDER DINA HÖRLURAR.

1. Undvik alltför mycket spelande på hög volym, eftersom det kan försämra hörseln.
2. Om du upplever ringningar i öronen, minska volymen eller stäng av enheten.
3. Ställ in ljudvolymen på en rimlig nivå, även om hörlurarna är för utomhusbruk som gör att du kan höra ljud därute. Observera att alltför hög volym fortfarande kan blockera externa ljud.

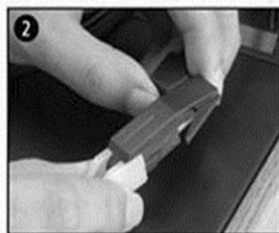
Underhåll

Byta stiftet

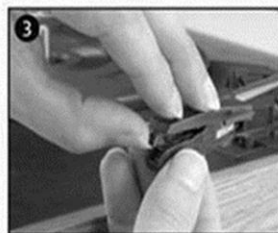
- Se bild 1-8



Tryck på armlåset för att frigöra stiftarmen.



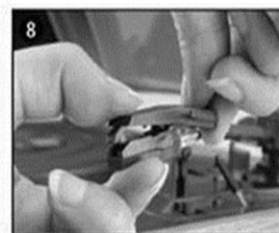
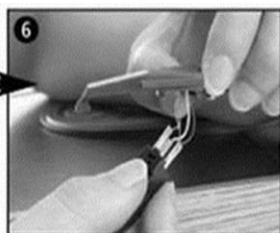
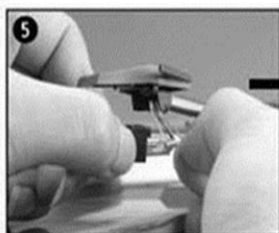
Ta bort locket från kassetten för att exponera nålen.



Plocka försiktigt isär kassetten från uttaget.



Ta bort ljudledningen helt från kassetterna.



för att montera en ny för din in ljudlinjen korrekt och installerar kassetten försiktigt i uttaget.

OBS! Var extremt försiktig när du utför den här åtgärden, för att undvika att stiftarmen och ljudlinjekablarna skadas.

OBS!

- Vi rekommenderar att du rengör skivorna med en antistatisk trasa för att få ut maximalt av dem och få dem att hålla.
- Vi vill även påpeka att av samma orsak ska stiftet bytas med jämna mellanrum (i intervaller på omkring 250 timmar)
- Damma av stiftet med jämna mellanrum med en mjuk borste doppad i alkohol (borsta bakifrån och framåt på kassetten)

GÄNK PÅ FÖLJANDE VID TRANSPORT AV SKIVSPELAREN:

- Byt stiftets skyddslock.
- Lägg viloklämman i pickup-armen.

DENVER®

www.denver-electronics.com



Elektriska och elektroniska apparater innehåller material, komponenter och ämnen som kan vara farliga för din hälsa och miljön, om avfallsmaterialet (förbrukad elektrisk och elektronisk utrustning) inte hanteras korrekt.

Elektrisk och elektronisk utrustning markeras med en överkorsad soptunna, så som visas ovan. Denna symbol indikerar att elektrisk och elektronisk utrustning inte ska bortskaffas med hushållsavfallet, utan ska bortskaffas separat.

Alla kommuner har etablerat uppsamlingsställen där elektrisk och elektronisk utrustning och batterier antingen kan lämnas in kostnadsfritt på återvinningsstationer eller hämtas från hushållen. Vidare information finns att tillgå hos din kommuns tekniska förvaltning.

Importör:

DENVER ELECTRONICS A/S

Stavneagervej 22

DK-8250 Egaa

Danmark

www.facebook.com/denverelectronics