

DENVER®

GRAMOFON Z RADIEM FM/



TYP: VPR-130



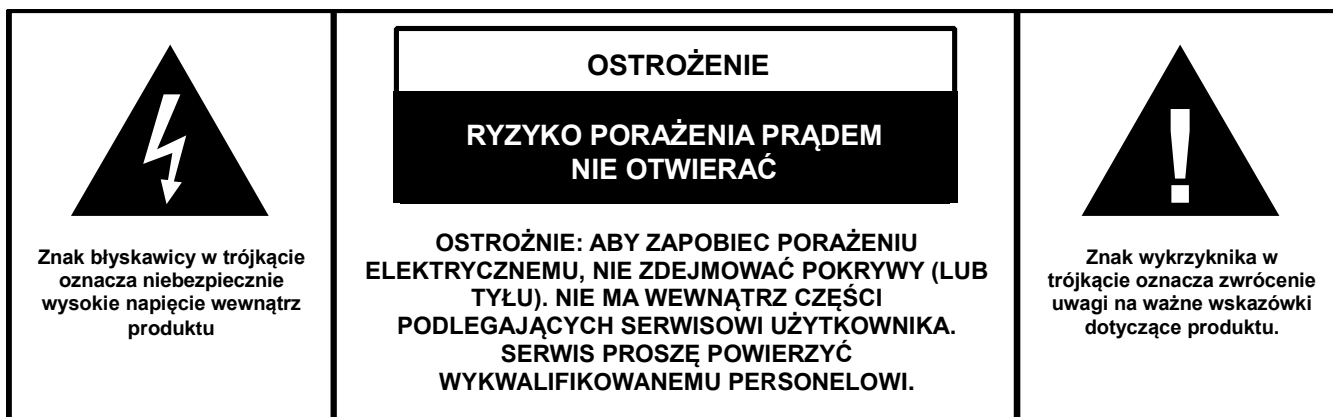
INSTRUKCJA OBSŁUGI

WSZELKIE PRAWA ZASTRZEŻONE PRAWA AUTORSKIE DENVER ELECTRONICS A/S



www.denver-electronics.com

www.facebook.com/denverelectronics

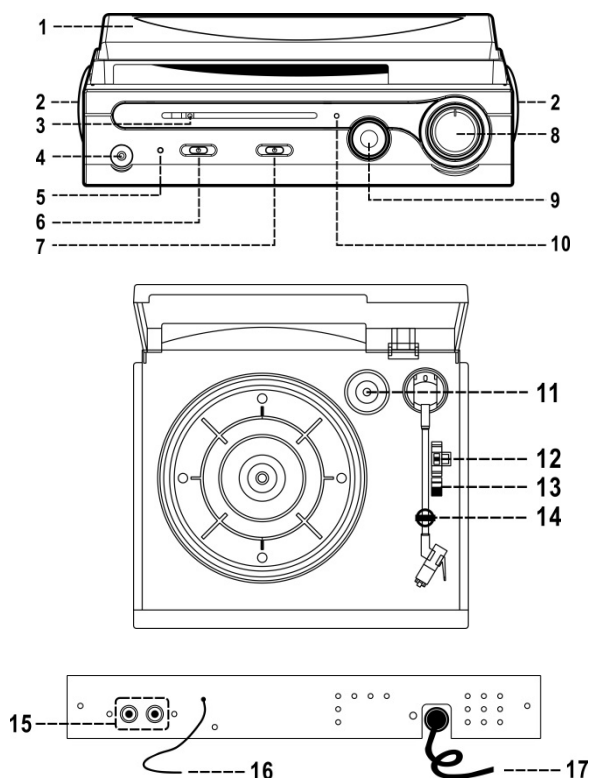


WAŻNE ZALECENIA DOTYCZĄCE BEZPIECZEŃSTWA:

1. Proszę przeczytać wskazówki. Przed uruchomieniem urządzenia należy przeczytać wszystkie wskazówki użytkownika.
2. Instrukcje zachować do przyszłego użytku.
3. Uwaga, wskazówki użytkownika i bezpieczeństwa muszą być przestrzegane.
4. Nie wolno używać w pobliżu wody i dopuścić do zawilgocenia.
5. Upewnić się, że wykluczone są rozbryzgi wody na urządzenie i jego otwory.
6. Przenosić urządzenie ostrożnie, unikając wstrząsów.
7. Proszę nie blokować wyjść urządzenia.
8. Nie stawiać w pobliżu źródła ciepła (np. grzejnika). Nie wystawiać na słońce.
9. Włączyć wtyczkę zgodnie za wskazaniem ulotki informacyjnej.
10. To urządzenie ma podłączenie z zabezpieczeniem przed przeciążeniem (bezpiecznik) i podejmowaniem decyzji. Jeśli jest wymagana wymiana elementu podejmowania decyzji, to proszę powierzyć ją osobie doświadczonej lub technikowi producenta.
11. Przy czyszczeniu urządzenia proszę postępować wg zaleceń ulotki.
12. Sznur sieciowy powinien mieć odłączoną wtyczkę, w przypadku długiego nie używania.
13. Naprawę narzędzia powierzaj wykwalifikowanym osobom, gdy:
 - a. Jeśli jest uszkodzona jest wtyczka lub sznur sieciowy,
 - b. Jeśli do urządzenia wpadły przedmioty albo została na nie wylana ciecz,
 - c. urządzenie było narażone na deszcz,
 - d. urządzenie nie pracuje poprawnie bez znacznych zmian zewnętrznych,
 - e. urządzenie upadło i uszkodzony jest głośnik tonów niskich.
14. Użytkownicy nie powinni próbować serwisu urządzenia, poza opisany w niniejszych wskazówkach obsługi. Grozi to unieważnieniem gwarancji.

Położenie przycisków

1. Pokrywa przeciwkurzowa
2. Głośnik
3. Skala częstotliwości ze wskaźnikiem LED
4. Gniazdo słuchawek
5. Wskaźnik LED zasilania
6. Włącznik/przełącznik funkcji
7. Przełącznik wyciszania
8. Pokrętko regulacji głośności
9. Pokrętko strojenia
10. Wskaźnik stereo FM
11. Adapter nagrywania 45 obr./min
12. Przełącznik prędkości talerza gramofonowego
13. Przełącznik automatycznego zatrzymywania
14. Podpórka na ramię gramofonu
15. Gniazdo wyjściowe linii (L/P)
16. Przewód anteny FM
17. Sznur zasilania AC



OSTROŻNIE: Nieodpowiednie wykorzystanie urządzeń sterujących i regulacyjnych lub zastosowanie procedur innych niż opisane w niniejszym dokumencie może spowodować niebezpieczne wystawienie na działanie promieniowania. To urządzenie może być regulowane lub naprawiane tylko przez wykwalifikowanych pracowników serwisu.

Środki ostrożności podczas używania

- Rozpakować wszystkie części i usunąć materiały ochronne.
- Nie podłączać urządzenia do gniazda AC przez sprawdzeniem napięcia gniazda oraz czy dokonano wszystkich innych połączeń.
- Nie zakrywać żadnych otworów wentylacyjnych i upewnić się, że pozostawiono przestrzeń kilku centymetrów dookoła otworów wentylacyjnych.
- Aby całkowicie odłączyć wejście zasilania, odłączyć wtyczkę urządzenia od głównego zasilania.
- Wtyczka zasilania urządzenia nie powinna być zablokowana i podczas korzystania należy zachować swobodny do niej dostęp.

Słuchanie radia

DOSTRAJANIE RĘCZNE

1. Włączyć urządzenie włącznikiem/przełącznikiem funkcji (6) oraz przesunąć do pozycji radia.
2. Dostroić żądaną stację radiową pokrętkiem strojenia (9).
3. Ustawić pokrętko regulacji głośności (8) na żądanym poziomie głośności.

ODBIÓR FM I FM-STEREO

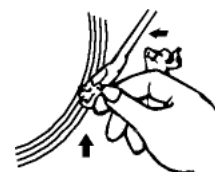
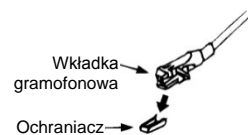
- System domyślnie jest ustawiony w trybie stereo FM. Gdy rozpocznie się odbieranie sygnału stereo, wskaźnik LED stereo FM (10) zapali się.

WSKAZÓWKI NA TEMAT OSIĄGNIĘCIA NAJLEPSZEGO ODBIORU

- FM: ODBIORNIK MA WBUDOWANĄ ANTENĘ DRUTOWĄ ZWISAJĄCĄ Z TYŁU OBUDOWY. ANTENA POWINNA BYĆ CAŁKOWICIE ROZWINIĘTA I ROZCIĄGNIĘTA, BY OSIĄGNAĆ JAK NAJLEPSZY ODBIÓR.

Odtwarzanie zapisu

1. Umieść wybraną płytę na talerzu. Jeśli to konieczne, nie zapomnij o umieszczeniu krążka centrującego na osi talerza.
2. Wybierz żądaną prędkość odtwarzania między 33,3, i 45, korzystając z przełącznika wyboru prędkości.
3. Przesuń przełącznik funkcji (6) do pozycji Gramofon.
4. Zwolnij blokadę ramienia gramofonu.
5. Ręką lekko unieś ramię gramofonu.
6. Umieść igłę pionowo nad pierwszą ścieżką nagrania, a talerz automatycznie zacznie się obracać.
7. Połóż igłę powoli na płycie, by rozpocząć odtwarzanie.
8. Dopasuj głośność do preferowanego poziomu.
9. Gdy płyta dobiegnie końca, talerz automatycznie się zatrzyma, jeśli przełącznik automatycznego zatrzymywania ustawiony jest w pozycji WŁ. Jeśli przełącznik jest w pozycji wyłączonej, to talerz będzie się w dalszym ciągu obracać, dopóki ramię gramofonu nie zostanie odłożone na wsporniku ramienia.
10. Po zakończeniu unieś ramię gramofonu i połóż na wsporniku.
11. Nałóż z powrotem osłonę na igłę i zamknij zatrzask ramienia gramofonu.
12. Wyłącz zasilanie.



Podłączanie wzmacniacza (jeśli konieczne)

Możesz słuchać muzyki z gramofonu, korzystając ze wbudowanych głośników, ale możesz także podłączyć go do swojego systemu hi-fi. Podłącz wtyczki audio do wejścia liniowego miksera lub wzmacniacza, korzystając z kabla RCA (brak w zestawie).

- **Czerwona wtyczka do wejścia kanału P/H.**
- **Biała wtyczka do wejścia kanału L/H.**

Korzystanie ze słuchawek (brak w zestawie)

Po włożeniu wtyczki słuchawek do wejścia na słuchawki (4) można słuchać muzyki w prywatności.

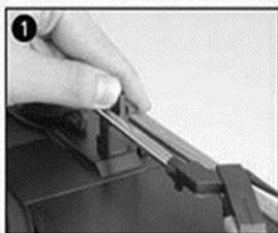
PRZECZYTAĆ WAŻNE INFORMACJE PRZED ROZPOCZĘCIEM KORZYSTANIA ZE SŁUCHAWEK.

1. Unikać słuchania przez długi czas z bardzo wysokim poziomem głośności, gdyż może to uszkodzić słuch.
2. Jeśli pojawi się dzwonienie w uszach, zmniejszyć głośność lub wyłączyć urządzenie.
3. Głośność powinna być ustawiona na odpowiednim poziomie, nawet jeśli słuchawki są typu otwartego, który pozwala na słuchanie dźwięków z zewnątrz. Należy pamiętać, że zbyt wysoka głośność ciągle może blokować dźwięki z zewnątrz.

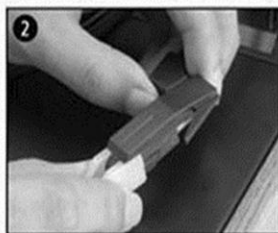
Konserwacja

Wymiana igły

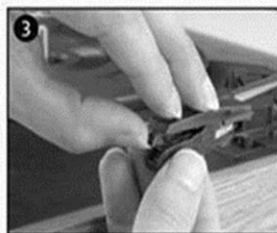
- Odnieś się do ilustracji 1-8



naciśnij blokadę ramienia, by zwolnić ramię gramofonu.



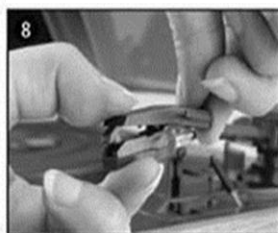
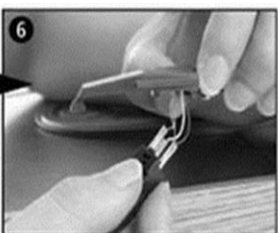
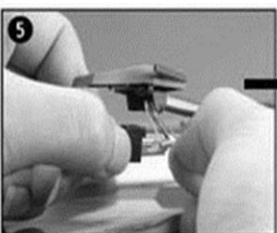
zdejmij osłonę na głowicę, by odsłonić igłę.



delikatnie oddziel głowicę od gniazda.



całkowicie wyjmij kable audio z głowicy



dopasuj nową, wykonując te same czynności w odwrotnej kolejności, prawidłowo wsuń kable audio i delikatnie zamontuj głowicę w gnieździe.

UWAGA: Pamiętaj, by przeprowadzać te czynności niezwykle ostrożnie, aby uniknąć jakiegokolwiek uszkodzenia ramienia gramofonu oraz kabli audio.

UWAGI

- Zalecamy czyszczenie płyt antystatyczną szmatką, by dostarczały najwięcej radości i by długo służyły.
- Chcielibyśmy także zaznaczyć, że z tego samego powodu powinna być co jakiś czas wymieniana igła (około co 250 godzin).
- Od czasu do czasu oczyść igłę z kurzu, korzystając z bardzo miękkiej, umoczonej w alkoholu szczoteczki (szczotkując od tyłu w kierunku przodu głowicy).

PODCZAS TRANSPORTU GRAMOFONU NIE ZAPOMNIJ O:

- Nałożeniu osłony na igłę.
- Zamknięciu zatrzasku na ramieniu gramofonu.

DENVER®

www.denver-electronics.com



Sprzęt elektryczny i elektroniczny zawiera materiały, elementy oraz substancje, które mogą być niebezpieczne dla zdrowia i środowiska, jeśli materiał odpadowy (wyrzucony sprzęt elektryczny, elektroniczny) nie są właściwie potraktowane.

Sprzęt elektryczny i elektroniczny i baterie oznaczone są przekreślonym symbolem śmietnika, patrz wyżej. Ten symbol oznacza, że sprzęt elektryczny i elektroniczny nie powinien być wyrzucany z innymi odpadami domowymi, ale powinien być usuwany oddzielnie.

Wszystkie miasta mają ustalone miejsca zbiórki sprzętu elektrycznego i elektronicznego, gdzie można go bezpłatnie oddać w stacjach recyklingu i innych miejscach zbiórki lub zlecić jego odbiór z gospodarstw domowych. Dodatkowe informacje znajdują się w wydziale technicznym urzędu miasta.

Importer:

DENVER ELECTRONICS A/S

Stavneagervej 22

DK-8250 Egaa

Dania

www.facebook.com/denverelectronics