

# DENVER®

PLATENSPELER MET FM-RADIO/  
/ / / / / / / / / / / / / / / /

**MODEL: VPR-130**



GEBRUIKSHANDLEIDING

ALLE RECHTEN VOORBEHOUDEN, AUTEURSRECHT DENVER ELECTRONICS A/S

CE

[www.denver-electronics.com](http://www.denver-electronics.com)

[www.facebook.com/denverelectronics](https://www.facebook.com/denverelectronics)

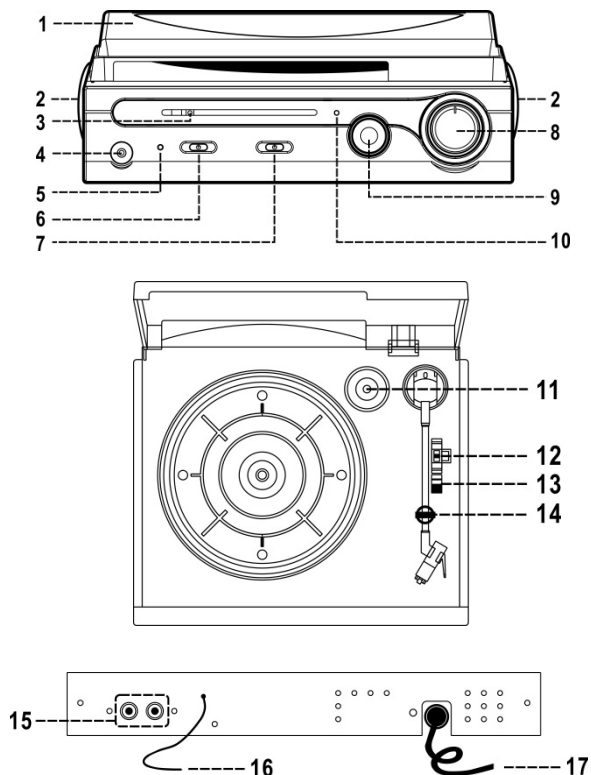
 <p>De bliksemschicht met pijl binnenin de driehoek is een waarschuwingsteken dat u attent maakt op de "gevaarlijke spanning" binnenin het product</p>	<p style="text-align: center;"><b>OPGELET</b></p> <p style="text-align: center;"><b>RISICO OP ELEKTRISCHE SCHOK NIET OPENEN</b></p> <p style="text-align: center;"><b>OPGELET: OM HET RISICO VOOR ELEKTRISCHE SCHOKKEN TE VERKLEINEN, VERWIJDER DE AFDEKKING (OF DE ACHTERKANT) NIET. ER ZIJN GEEN DOOR DE GEBRUIKER HERSTELBARE ONDERDELEN BINNENIN. VERWIJS ONDERHOUD DOOR NAAR GEKWALIFICEERD ONDERHOUDSPERSONEEL.</b></p>	 <p>Het uitroepteken binnenin de driehoek is een waarschuwingsteken om u te wijzen op de belangrijke instructies die met het product meekomen</p>
---	---	--

**BELANGRIJKE VEILIGHEIDSINSTRUCTIES:**

1. Lees de gebruiksaanwijzing. Alle gebruiksinstructies moeten worden gelezen alvorens het apparaat op te starten.
2. Bewaar de instructies voor later gebruik.
3. Opgelet, de gebruiks- en veiligheidsinstructies moeten in acht worden genomen.
4. Het apparaat mag niet in de buurt van water worden gebruikt of in contact met vocht komen.
5. Zorg ervoor dat geen vloeistof op het apparaat en in de openingen van het apparaat wordt gemorst.
6. Verplaats het apparaat voorzichtig, voorkom schokken.
7. Blokkeer de ventilatie-openingen van het apparaat niet.
8. Plaats het apparaat niet in de buurt van een warmtebron (bijv. radiator). Stel het niet aan zonlichtdirect bloot.
9. Sluit het apparaat aan zoals in deze gebruiksaanwijzing is aangegeven.
10. Dit apparaat heeft een verbinding met overbelastingsbeveiliging (beveiligingsapparaat). Als u beschadigde onderdelen vervangt, laat het apparaat door een ervaren persoon of de technicus van de fabrikant vervangen.
11. Voor het reinigen van het apparaat, gebruik de juiste methode om te reinigen.
12. De stekker van het netsnoer moet uit het stopcontact worden verwijderd wanneer het apparaat voor een lange periode niet wordt gebruikt.
13. Het apparaat moet door een gekwalificeerde persoon worden gerepareerd, wanneer:
  - a. de stekker of het netsnoer beschadigd is,
  - b. voorwerpen in het apparaat zijn gevallen of vloeistof in het apparaat is gemorst,
  - c. het apparaat aan regen blootgesteld is geweest,
  - d. het apparaat niet correct werkt zonder waarneembare veranderingen,
  - e. het apparaat gevallen is en de subwoofer defect is.
14. De gebruiker dient geen ander onderhoud, dan in deze handleiding beschreven, aan het apparaat te verrichten. De garantie komt anders te vervallen.

## Locatie van de bedieningselementen

1. Stofkap
2. Luidspreker
3. Frequentiewijzer met LED-indicator
4. Hoofdtelefoonaansluiting
5. Aan/uit LED-indicator
6. Aan/uit/functieschakelaar
7. Dempschakelaar
8. Volumeregeling
9. Tunerknop
10. FM stereo indicator
11. 45 TPM plaatadapter
12. Draaitafel snelheidsregelaar
13. Auto-stopschakelaar
14. Toonarmsteun/houder
15. Lijn-uitgang (L/R)
16. FM-antennedraad
17. Netsnoer



**OPGELET:** Gebruik van bedieningselementen of aanpassingen of het verrichten van handelingen anders dan hierin vermeld, kunnen tot blootstelling aan gevaarlijke straling resulteren. Dit apparaat mag uitgezonderd van gekwalificeerd onderhoudspersoneel door niemand anders worden aangepast of gerepareerd.

## Waarschuwingen voor het gebruik

- Pak alle onderdelen uit en verwijder beschermend materiaal.
- Controleer altijd de spanningspecificatie van het stopcontact en breng alle aansluitingen tot stand voordat u het apparaat aansluit op het stopcontact.
- Dek geen van de ventilatieopeningen af en zorg voor een vrije ruimte van enkele centimeters rondom het apparaat voor voldoende ventilatie.
- De netstekker van het apparaat moet uit het stopcontact worden gehaald om de voeding van het apparaat volledig los te koppelen.
- Deze netstekker van het apparaat mag niet worden belemmerd of moet tijdens het beoogde gebruik eenvoudig toegankelijk worden gehouden.

## Naar de radio luisteren

### HANDMATIG AFSTEMMEN

1. Schakel het apparaat in met de aan/uit/functieschakelaar (6) en schuif naar de tunerpositie.
2. Gebruik de tunerknop (9) om af te stemmen op het gewenste radiostation.
3. Pas het volumeniveau naar wens aan met de volumeregeling (8).

### FM/FM STEREO ONTVANGST

- Het systeem is standaard ingesteld op FM stereo modus en zodra er een stereo uitzendesignaal wordt ontvangen zal de FM stereo LED-indicator (10) oplichten.

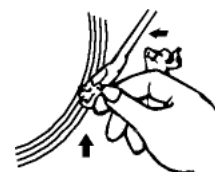
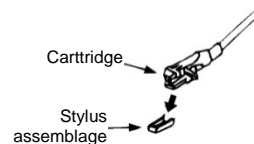
### TIPS VOOR OPTIMALE ONTVANGST:-

- FM: DE ONTVANGER IS VOORZIEN VAN EEN INGEBOUWDE FM-DRAADANTENNE DIE AANDE ACHTERBEHUIZING HANGT. DEZE DRAAD DIENST VOLLEDIG TE WORDEN UITGEROLD VOOR DE BESTE ONTVANGST.

## Een plaat afspelen

---

1. Plaats de gewenste langspeelplaat op de platenspeler. Plaats eventueel de adapter in het midden van de platenspeler.
2. Selecteer de gewenste afspeelsnelheid met de snelheidschakelaar, u kunt wisselen tussen 33,3 en 45.
3. Schuif de functieschakelaar (6) naar de positie phono.
4. Laat de toonarmvergrendeling los.
5. Hef de arm ietwat op met uw hand.
6. Plaats de naald verticaal over de eerste track van de plaat, de platenspeler zal automatisch beginnen te draaien.
7. Plaats de naald rustig op de plaat om af te spelen.
8. Pas het volume aan op het gewenste niveau.
9. Wanneer het einde van de plaat is bereikt, zal de platenspeler automatisch stoppen als u de auto-stopschakelaar op de stand AAN hebt ingesteld. Als de schakelaar op de stand UIT is ingesteld, dan zal de plaat blijven draaien totdat de toonarm op de toonarmsteun wordt gelegd.
10. Hef de toonarm op en plaats in de houder wanneer u klaar bent met luisteren.
11. Plaats de beschermkap op de naald en sluit de vergrendeling van de toonarm.
12. Haal de adapter uit het stopcontact.



## Versterker aansluiten (indien vereist)

---

Al kunt u naar uw nieuwe platenspeler luisteren via de ingebouwde luidsprekers, u kunt het apparaat ook aansluiten op uw bestaande Hifisysteem. Sluit de audiostekkers aan op de Lijn-ingang van uw mixer of versterker via een RCA-kabel (niet inbegrepen)

- **Rode stekker in de R/H kanaalingang.**
- **Witte stekker in de L/H kanaalingang.**

## Hoofdtelefoon gebruiken (niet inbegrepen)

---

U kunt privé naar muziek luisteren door de stekker van uw hoofdtelefoon in de hoofdtelefoonuitgang (4) te steken.

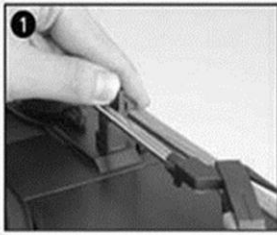
### LEES DEZE BELANGRIJKE INFORMATIE VOORDAT U UW HOOFDTELEFOON GEBRUIKT.

1. Luister niet te lang op zeer hoge volumes, om gehoorbeschadiging te voorkomen.
2. Als uw oren beginnen te susen, verlaag het volume of schakel het apparaat uit.
3. Houd het volume op een redelijk niveau, zelfs al is uw hoofdtelefoon van het open-lucht type zodat u geluiden om u heen nog steeds kunt horen. Houd er a.u.b. mee rekening dat te hoge volumenniveaus geluiden om u heen kunnen blokkeren.

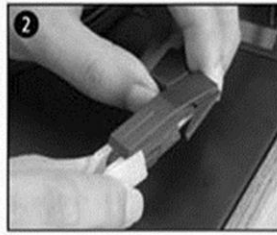
## Onderhoud

### De naald vervangen

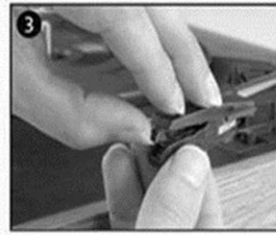
- Zie figuren 1-8



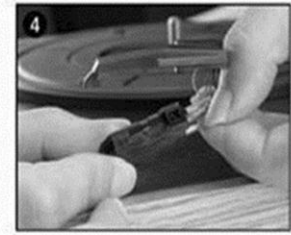
1  
druk op de armvergrendeling om de toonarm te ontgrendelen.



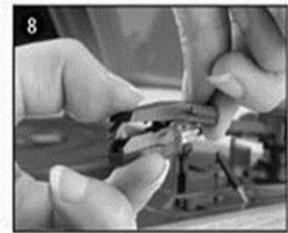
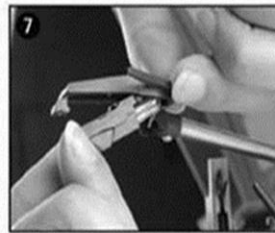
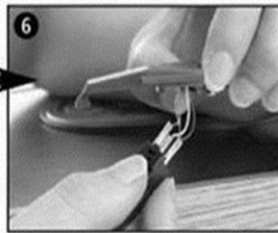
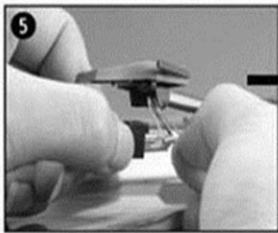
2  
verwijder de kap van het patroon om de naald bloot te leggen.



3  
verwijder het patroon voorzichtig uit de houder.



4  
verwijder de audioliijn volledig uit het patroon.



om een nieuwe naald te bevestigen, steek de audioliijn dienovereenkomstig in en installeer de verwisselbare naald voorzichtig in de houder.

**OPMERKING:** Ben a.u.b. uiterst voorzichtig wanneer u deze procedure uitvoert, zodat de toonarm en audiodraden niet beschadigd raken.

### OPMERKINGEN

- Wij raden u aan uw platen schoon te maken met een antistatisch doekje, zodat u optimaal van uw platen kunt genieten en hun levensduur verlengt.
- Om dezelfde redenen, dient u de naald met regelmaat te vervangen (ongeveer elke 250 uur)
- Stof de naald van tijd tot tijd af met een uiterst zacht borsteltje en wat alcohol (borstel het patroon af van achter naar voor)

### WANNEER U UW PLATENSPELER TRANSPORTEERT, VERGEET NIET OM:

- De beschermkap op de naald te plaatsen.
- De rustklem op de pick-up arm te plaatsen.

# DENVER®

[www.denver-electronics.com](http://www.denver-electronics.com)



Elektrische en elektronische apparatuur bevatten materialen, componenten en stoffen die schadelijk kunnen zijn voor uw gezondheid en het milieu, indien de afvalproducten (afgedankte elektrische en elektronische apparatuur en batterijen) niet correct worden verwerkt.

Elektrische en elektronische apparatuur is gemarkeerd met het doorgekruiste vuilnisbaksymbooltje, zoals hierboven afgebeeld. Dit symbool is bestemd om de gebruiker er op te wijzen dat elektrische en elektronische apparatuur niet bij het overige huisvuil mogen worden weggegooid, maar gescheiden moeten worden ingezameld.

Alle steden hebben specifieke inzamelpunten, waar elektrische en elektronische apparatuur bij recyclestations of andere inzamellocaties kosteloos ingeleverd kunnen worden. In bepaalde gevallen kan het ook aan huis worden opgehaald. Vraag om meer informatie bij uw plaatselijke autoriteiten.

Importeur:

DENVER ELECTRONICS A/S

Stavneagervej 22

DK-8250 Egaa

Denemarken

[www.facebook.com/denverelectronics](https://www.facebook.com/denverelectronics)