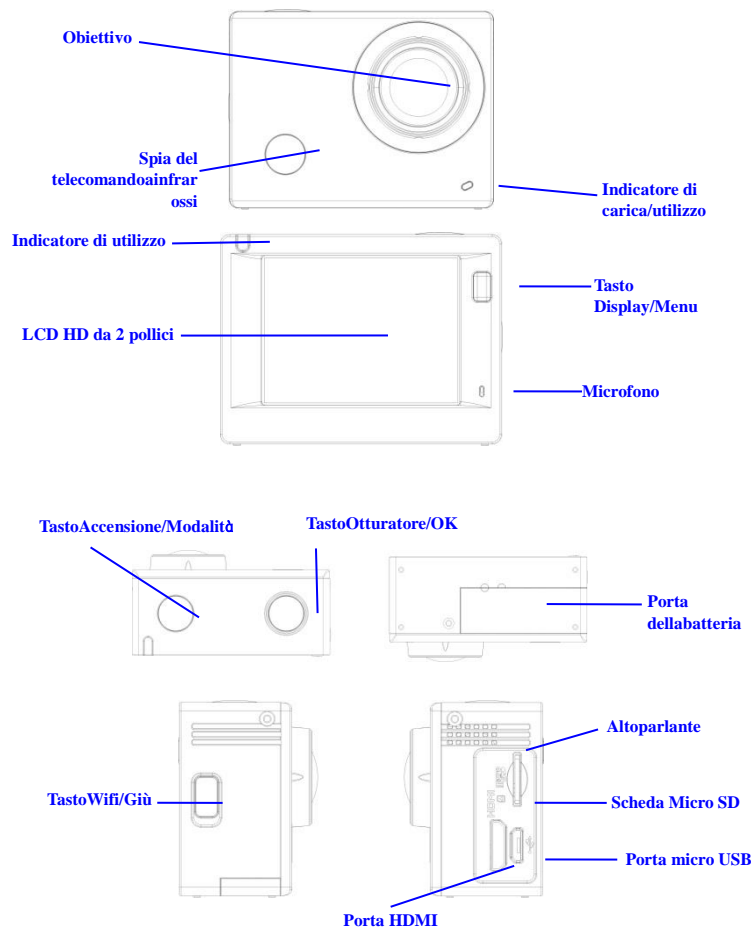
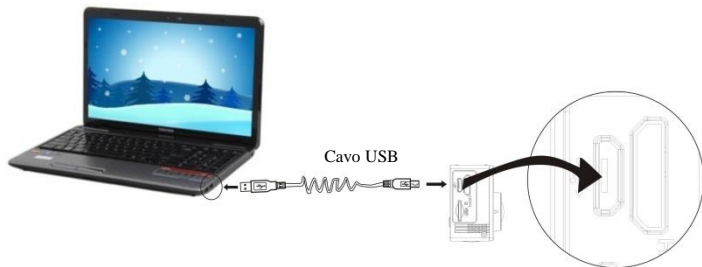


Presentazione dell'aspetto e dei tasti



Inizi dell'utilizzo

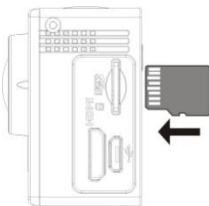
1. Caricare la batteria al litio incorporata



Collegare la fotocamera al computer per caricarla. In questa fase l'indicatore di carica sarà di color rosso e si spegnerà a fine ricarica. Tipicamente occorre dalle 2 alle 4 ore per ricaricare la batteria.

2. Utilizzare la scheda di archiviazione

1. Premere la scheda TF per inserirla nello slot fino a che non scatta in posizione seguendo le istruzioni incise affianco allo slot della scheda di archiviazione.
2. Per estrarre la scheda TF, spingere delicatamente l'estremità della scheda di archiviazione verso l'interno e la scheda verrà spinta verso l'esterno.

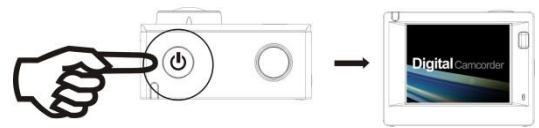


Seguire le seguenti avvertenze: le schede UHS (Ultra High Speed, a velocità ultra) non funzionano poiché non sono completamente compatibili con i sistemi di generazione precedente.

Nota: Non è disponibile un'unità di memoria integrata nella fotocamera. Occorre quindi assicurarsi di inserire una scheda di archiviazione prima dell'uso della fotocamera (sconsigliato l'uso di una scheda TF di buona qualità).

3. Accensione/Spegnimento

- 3.1 Accensione: Premere il tasto Accensione per 3 secondi, lo schermo si accenderà e la fotocamera si attiverà.



- 3.2 Spegnimento: Tenere premuto il tasto Accensione per 3 secondi quando la fotocamera è in stato di inattività per spegnerla.
- 3.3 Spegnimento automatico dello schermo: Lo schermo si spegnerà automaticamente quando la fotocamera passa dallo stato di inattività a quello di spegnimento per risparmiare energia. Dopo questa azione, la spia dello spegnimento dello schermo si accenderà.
- 3.4 Spegnere la fotocamera quando in mancanza di alimentazione. Quando la batteria è insufficiente verrà visualizzata un'icona di batteria sullo schermo LCD che richiederà di ricaricarla in tempo. Quando l'icona diventerà rossa e lampeggia, la fotocamera si spegnerà automaticamente.

4. Passare tra le modalità di funzioni

La fotocamera ha 3 modalità, quella di registrazione video, quella di scatto e quella di riproduzione. Dopo l'accensione, premere il tasto Accensione per passare da una modalità all'altra.



Modalità Registrazione video

Modalità Scatto

5. Indicatore

Indicatore di utilizzo (rosso): Quando la fotocamera è occupata perché in uso per registrazione di video, scatto di foto e per lo spegnimento automatico dello schermo, l'indicatore di funzionamento sarà intermittente.

Indicatore di ricarica (blu): Quando attivo, verrà riportato all'utente che la fotocamera è in carica e che essa si spegnerà al termine della ricarica.

6. Modalità Registrazione video

Dopo l'accensione, la fotocamera entrerà direttamente nella modalità di registrazione video e in quella di anteprima, premere il tasto Otturatore per avviare la registrazione video. Premere di nuovo per interrompere lo scatto. Se la scheda di memoria è piena o se la batteria è in esaurimento, lo scatto si interromperà ugualmente:

1. Icona della modalità che indica la registrazione video. Indicare la quantità di video;
2. Indicare la dimensione del video e FHD 1080P(30FPS)/HD 720P(60FPS)/HD 720P(30FPS) è opzionale;
3. Tempo di registrazione che indica la durata di registrazione effettuabile;
4. Icona della batteria che indica la quantità di carica al momento disponibile;

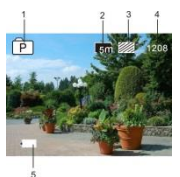
(Con massimo 29 minuti di registrazione video, quindi stop. Deve essere ancora avviato manualmente sulla videocamera).



7. Modalità Scatto

Dopo l'accensione, premere due volte il tasto Accensione per entrare in modalità di scatto e, in stato di anteprima, premere il tasto Otturatore per scattare una foto:

1. Icona della modalità che indica che si è al momento in modalità di scatto;
2. Dimensione del video e 5 M/8 M/12 M è opzionale;
3. Icona della qualità delle foto;
4. Contatore che indica il numero di foto da scattare;
5. Icona della quantità di batteria.



8. Utilizzo del Menu

Vi è un menu differente in ogni modalità di funzionamento come mostrato nelle seguenti figure:



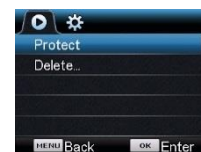
Menu per la modalità di registrazione video



Menu per la modalità di scatto



Menu per la modalità di impostazione



Menu per la modalità di riproduzione

Funzionamento: Premere il tasto Menu, il menu per questa modalità verrà visualizzato sullo schermo LCD. A questo punto, premere il tasto Accensione per muovere il cursore a sinistra o destra e quindi effettuare le selezioni sul menu. Premere il tasto WIFI per muovere il cursore su o giù ed effettuare

le selezionisul menu in manieracircolare. Premereiltasto OK per confermare e premereiltasto Menu per usciredalla modalità Menu.

9. Come cambiare la lingua?

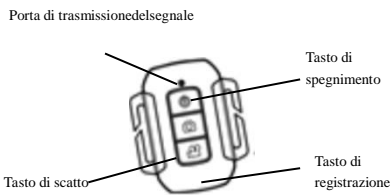
Premereil pulsante “Menu” e in seguito premereil pulsante “Accensione”, sientrerà quindi in modalità impostazione. Premereil pulsante “Wifi” e quindi scegliere la “Lingua” e fare clicsu “ok”.



Applicazione del telecomando

1. Definizione dei tasti del telecomando

I tasti del telecomando sono illustrati nella figura a destra:



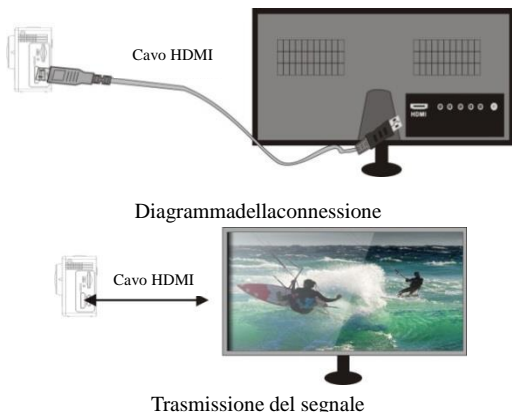
2. Uso del telecomando:

Utilizzando il telecomando è possibile usufruire delle funzioni di registrazione video, scatto e spegnimento senza dover far uso della fotocamera. Bastapuntare la porta di trasmissione del segnale del telecomando alla spia di ricezione del segnale infrarossi, quindi premere i tasti corrispondenti per le funzioni di registrazione video, scatto e spegnimento.



Collegare il dispositivo al TV HD:

Collegare la fotocamera a un TV HD con un cavo HD come illustrato nella seguente figura, i segnali della fotocamera verranno trasmessi al TV HD automaticamente e sarà quindi possibile ricercare video HD registrati e fotoscattati sul TV HD.



APP (per sistema Android e iOS)

I. Come ottenere il programma di installazione APP

1. Per il sistema Android, è possibile cercare "DENVER ACTION CAM 1" nel Play Store per ottenere i programmi di installazione relativi e quindi installarli in base ai passaggi indicati.
2. Per il sistema IOS, è possibile cercare "DENVER ACTION CAM 1" nell'APP Store per ottenere i programmi di installazione relativi e quindi installarli in base ai passaggi indicati.

II. WIFI fotocamera e applicazioni del sistema

Applicazioni Android

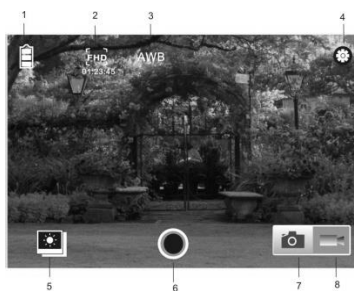
1. Installare il programma dell'applicazione DENVER ACTION CAM 1 (fornito dal provider di Internet) per telefoni o PC tablet Android e quindi lo schermo visualizzerà l'icona del segnale WIFI.
2. Inserire la scheda di archiviazione nella fotocamera e accenderla. Premere il tasto WIFI per effettuare la connessione WIFI e lo schermo della fotocamera mostrerà l'icona del segnale WIFI con lo schermo esterno che visualizza il WIFI in connessione.
3. Abilitare la funzione WIFI sui telefoni o PC tablet Android e individuare il nome PA DENVERACT-5030W; effettuare la connessione fino a che il sistema mostri che la connessione è avvenuta correttamente. Se si è al primo utilizzo della connessione WIFI inserire la password: 1234567890.
4. Sforare e abilitare l'icona del Programma applicazioni sui telefoni o PC tablet Android. È possibile visualizzare una foto dell'anteprima trasmessa dalla fotocamera (vedere la figura seguente), e quindi effettuare le relative operazioni.



1. Risoluzione
2. Bilanciamento dei bianchi
3. Impostazioni (entrare nel Menu delle impostazioni)
4. Entrare in modalità Riproduzione
5. Pulsante otturatore
6. Modalità Foto
7. Modalità Video
8. Icona del segnale Wi-Fi
9. Icona di stato della fotocamera

Applicazioni dell'IOS

5. Installare il programma dell'applicazione DENVER ACTION CAM 1 (fornito dal provider di Internet) per telefoni o PC tablet IOS e quindi lo schermo visualizzerà l'icona del segnale WIFI.
6. Inserire la scheda di archiviazione nella fotocamera e accenderla. Premere il tasto WIFI per effettuare la connessione WIFI e lo schermo della fotocamera mostrerà l'icona del segnale WIFI con lo schermo esterno che visualizza il WIFI in connessione.
7. Abilitare la funzione WIFI sui telefoni o PC tablet IOS e individuare il nome PA DENVERACT-5030W; effettuare la connessione fino a che il sistema mostri che la connessione è avvenuta correttamente. Se si è al primo utilizzo della connessione WIFI inserire la password: 1234567890.
8. Sforare e abilitare l'icona del Programma applicazioni sui telefoni o PC tablet IOS. È possibile visualizzare una foto dell'anteprima trasmessa dalla fotocamera (vedere la figura seguente), e quindi effettuare le relative operazioni.



1. Icona batteria DV
2. Risoluzione video
3. Bilanciamento dei bianchi
4. Configurazione (entra nel menu di configurazione)
5. Entrare in modalità Riproduzione
6. Pulsante otturatore
7. Modalità Foto
8. Modalità Video

Avvertimento

- Contiene una batteria al litio!
- Non cercare di aprire il prodotto!
- Non esporre a fonti di calore, acqua, umidità o luce solare diretta!

ATTENZIONE!

TUTTI I DIRITTI RISERVATI, COPYRIGHT

DENVER ELECTRONICS A/S

DENVER®

www.denver-electronics.com



L'attrezzatura elettrica e elettronica incluse le batterie contengono materiali, componenti e sostanze che possono essere dannose per la salute e l'ambiente se il materiale di scarto (attrezzatura elettrica ed elettronica gettata e batterie) non è gestito correttamente.

L'attrezzatura elettrica ed elettronica e le batterie sono segnate con un croce sul simbolo del cestino, visto sotto. Questo simbolo significa che l'attrezzatura elettrica e elettronica e le batterie non dovrebbero essere eliminate con altri rifiuti domestici ma dovrebbero essere separate. E' importante che inviate le batterie usate alle strutture appropriate e indicate. In questo modo vi accertate che le batterie siano riciclate secondo la legislatura e non danneggiano l'ambiente.

Tutte le città hanno stabilito punti di raccolta dove l'attrezzatura elettronica ed elettrica e le batterie possono essere inviate senza spese alle stazioni di riciclaggio e altri siti di raccolta o raccolti da casa. Informazioni aggiuntive sono disponibili al dipartimento tecnico della città.

Con la presente, Inter Vendite A/S dichiara che questo prodotto (ACT-5030W) è conforme ai requisiti essenziali e alle altre disposizioni pertinenti della Direttiva 1999/5/EC.

Un copia della dichiarazione di conformità può essere richiesta a:

Inter Sales A/S
Stavneagervej 22
DK-8250 Egaa
Danimarca

Importatore:
DENVER ELECTRONICS A/S
Stavneagervej 22
DK-8250 Egaa
Danimarca
www.facebook.com/denverelectronics